

Erhebungsbogen

B

Projekt	Biotopkartierung Hamburg		Interne Nr.	37934	
			DK5 DK5-GK	6828	6830
Handlungsbedarf	Nein		DK5 - Name	Georgswerder	
Bearbeitung	BRA	Kopie Ja	Biotop-Nr. alt	34	40
Räumliche Abbildung	Fläche		Kartierung	21.10.2010	
Anzahl Abschnitte	1		Fläche / Länge [m²/m]	1490,1736	
			Breite (lineare Abb.) [m]		

Gesetzlicher Schutz § 30 (2) 1.2 Natürliche oder naturnahe stehende Gewässer **Schutz nur teilweise** **Nein**

Gesamtbewertung	6	Wertvoll
– Alter	5	Biotop mittleren Alters, 20 bis 50 Jahre
– Belastungsgrad	5	Flächenhaft mittlere oder örtlich starke Belastung
– Ökolog. Funktion	7	Sehr hohe Bedeutung in einem Biotopkomplex, für den lokalen Biotopverbund oder als Puffer
– Seltenheit	5	Seltener Biotoptyp, floristisch stark verarmt, ohne seltener Pflges. od. verbr. artenreicher Biotoptyp

Bestandsbeschreibung

Biotop war nicht zugänglich. der Datensatz wurde kopiert. Der Bestand erscheint wenig verändert erhalten:

Bis an die Geländehöhe eingestauter Grabenbereich mit an der Wasseroberfläche derzeit an die 6 m Breite mit stark getrübt Wasser, Sichttiefen um 5 cm, ohne erkennbare submerse Vegetation. In den angrenzenden Flächen beweidet. An den Ufern auf schmalem Saum von v.a. Flatterbinse und einigen nitrophytischen Röhrichtarten beherrscht. Im Wasser mit einzig erkennbarer Wasservegetation aus vermutlich gepflanzten Seerosenbeständen. Im Ufer zudem einzelne gepflanzte Pappeln und Trauerweiden. Insgesamt Gewässer mit eher angelegtem Charakter, vermutlich durch Haltung von Wasservögeln deutlich getrübt und nährstoffbelastet. Als Amphibien-Laichgewässer vermutlich geeignet.

Vorkommen an Biotoptypen

1	TF	Typ	HF	F.Anteil
2	BTYP	Biotoptyp	- gesetzl. Grundl.	
3	Zusatz	Zusatz zum Biotoptypen		
4	LRT	Lebensraumtyp		
1	1		Ja	100 %
2	SEZ	Sonstiges, naturnahes, nährstoffreiches Kleingewässer (2000)		
4	3150	Natürliche eutrophe Seen mit einer Vegetation des Magnopotamions oder Hydrocharitions		

Räumliche Lage

Lagebeschreibung

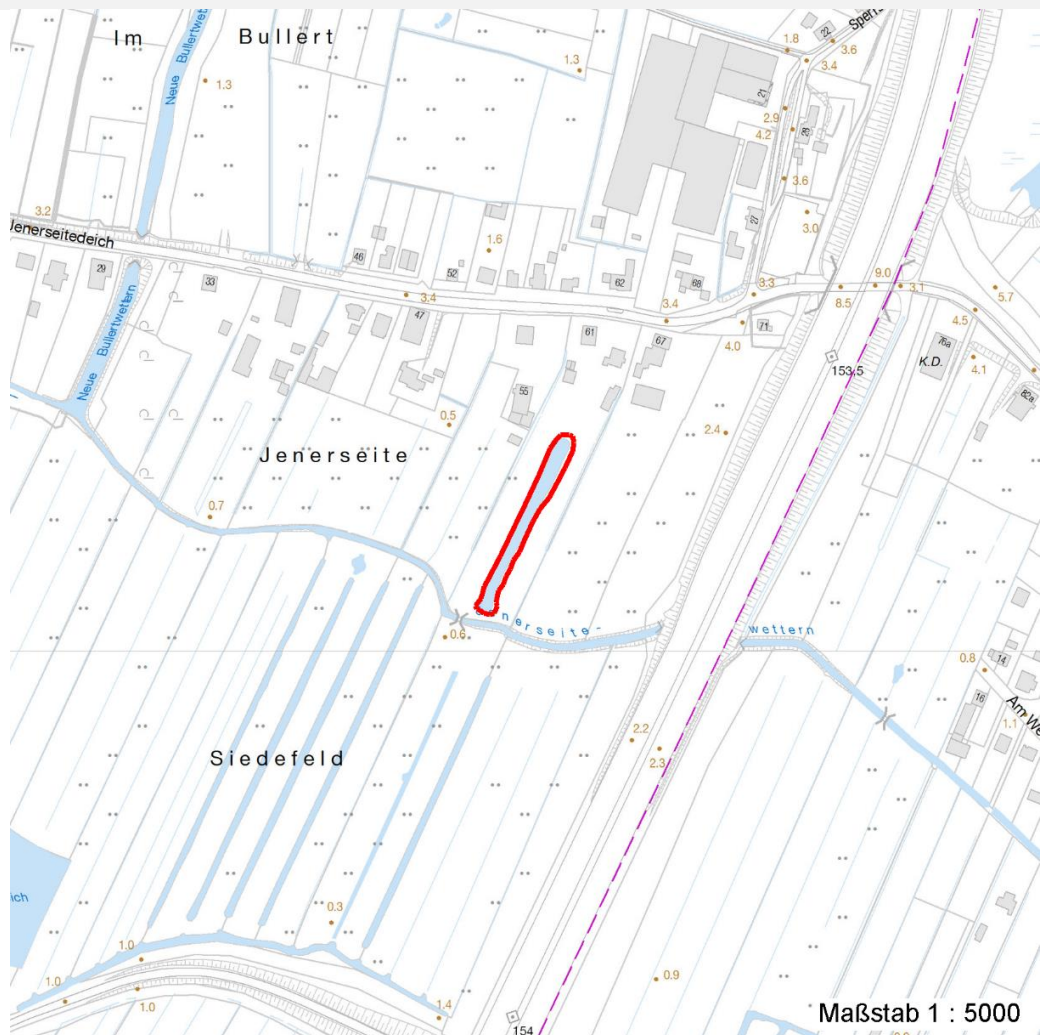
Nachbarnutzung/en

Rechtswert (X)	568615	Hochwert (Y)	5928089
Bezirk	Hamburg-Mitte	Naturraum	Elbinsel Wilhelmsburg (673.01)
Stadtteil (OT-Nr.)	Wilhelmsburg (136)	Gemarkung	Wilhelmsburg (147)
Digitaler Grünplan	<input type="checkbox"/> Hafengesamtgebiet	<input type="checkbox"/> Ramsargebiet	<input type="checkbox"/> EG-Vogelschutzgeb.
Ausgleichsflächen	<input type="checkbox"/> Biosphärenreservat	<input type="checkbox"/> Nationalpark	<input type="checkbox"/>
NSG / ND / LSG	LSG Wilhelmsburger Elbinsel [HH-2050 / Anteil: 100%]		
FFH-GEBIET			
Wasserschutzgebiet			

Projekt	Biotopkartierung Hamburg	Interne Nr.	37934
		DK5 DK5-GK	6828 6830
Handlungsbedarf	Nein	DK5 - Name	Georgswerder
Bearbeitung	BRA	Biotop-Nr. alt	34 40
Räumliche Abbildung	Fläche	Kartierung	21.10.2010
Anzahl Abschnitte	1	Fläche / Länge [m²/m]	1490,1736
		Breite (lineare Abb.) [m]	

Räumliche Lage

Karte



Weitere Erhebungsbögen

Interne Nr.	Interne Nr. Zuordnung	DK5	Biotop-Nr.	Kartierung	Zuordnung	DK5 (GK)	Biotop-Nr. (alt)
37934	37955	6828	34	15.07.1990	K	6830	40
37934	37956	6828	34	08.07.2002	K	6830	40
37934	37957	6828	34	20.09.2002	K	6830	40
37934	37933	6828	34	12.08.2005	K	6830	40

Zuordnung: N = nachfolgende Kartierung, K = weitere Kartierungen (zeitlich vorher oder nachher)

Weitere Angaben

Merkmal	Wert
Auswertung	
Gefährdung / Einflüsse	Schlechte Wasserqualität, starke Trübung, geringer Bewuchs aus submerser Vegetation, eventuell Fischteichnutzung.

Erhebungsbogen

B

Projekt	Biotopkartierung Hamburg	Interne Nr.	37934
		DK5 DK5-GK	6828 6830
Handlungsbedarf	Nein	DK5 - Name	Georgswerder
Bearbeitung	BRA	Biotop-Nr. alt	34 40
Räumliche Abbildung	Fläche	Kartierung	21.10.2010
Anzahl Abschnitte	1	Fläche / Länge [m²/m]	1490,1736
		Breite (lineare Abb.) [m]	

Weitere Angaben

Merkmal	Wert
Wertgesichtspunkte	Breite, dauerhafte Wasserfläche, besonnt, potentielle Eignung als Amphibien-Laichgewässer bzw. Libellen-Fortpflanzungsgewässer.
Maßnahmen	Fischbesatz, wenn vorhanden, reduzieren bzw. entfernen und Gewässer als Amphibien-Laichgewässer erhalten und entwickeln.

Teilflächenbeschreibung

Teilflächentyp		Teilflächen-Nr.	1
Biotoptyp	Sonstiges, naturnahes, nährstoffreiches Kleingewässer (2000)	Biotoptyp	SEZ
- Zusatz		- gesetzl. Grundl.	
FFH-LRT	Natürliche eutrophe Seen mit einer Vegetation des Magnopotamions oder Hydrocharitions	FFH-LRT	3150
Beschreibung		Entw.potential LRT	
		Hauptfläche	Ja
		Flächenanteil	100 %
		FFH-Unters.Fläche	Nein
		Saatgutfläche	Nein

Weitere Angaben

Merkmal	Wert
Boden	
Feuchte	11 - flaches Gewässer
Stickstoffgehalt	7 - stickstoffreich
Gewässer	
Böschungshöhe	0.10 m
Gewässertiefe	1.00 m
Wasserführung	g - gleichmäßige Wasserführung
Strömung	k - keine Strömung
Trübung	s - starke Trübung
Standort, Relief	
Böschungsneigung	flach - 1:2 bis 1:3
Belichtung	7 - halbsonnig
Veg. - Soziologie	
BfN Schlüssel	27.0.01.01 - Phragmiton australis (Röhrichte wenig bewegter Gewässer) 30.0.01 - Molinietalia caeruleae (Feuchtwiesen)

FFH-Bewertungen (HH)

Lebensraumtyp / Parameter	Wertstufe A	Wertstufe B	Wertstufe C	Wert / Begründung	Z
3150 (HH) Natürliche eutrophe Seen mit einer Vegetation des Magnopotamions oder Hydrocharitions					C
Habitatstrukturen					C
Wasserpflanzen;	günstig	mittel	ungünstig		C
Submerse Veget. vorhanden;	ja	ja	nein		B
Schwimblattveget. vorhand.;	ja	ja	ja		A

Erhebungsbogen

B

Projekt	Biotopkartierung Hamburg		Interne Nr.	37934	
			DK5 DK5-GK	6828	6830
Handlungsbedarf	Nein		DK5 - Name	Georgswerder	
Bearbeitung	BRA	Kopie	Ja	Biotop-Nr. alt	34 40
Räumliche Abbildung	Fläche		Kartierung	21.10.2010	
Anzahl Abschnitte	1		Fläche / Länge [m²/m]	1490,1736	
			Breite (lineare Abb.) [m]		

FFH-Bewertungen (HH)

Lebensraumtyp / Parameter	Wertstufe A	Wertstufe B	Wertstufe C	Wert / Begründung	Z
Eindringtiefe der subm. Veget.;	> 4 m	2 bis 4 m	< 2 m		C
Diversität der naturnahen Ufervegetation;	günstig	mittel	ungünstig		B
Anzahl der Aspekte; 4 Aspekte der naturnahen Verlandungsreihe:	4	3	< 3		B
Röhricht, Seggenried/Hochstaudenflur, Weidengebüsch, Bruch-oder Auenwald					
Beeinträchtigungen					C
Störungen des Standortes;	günstig	mittel	ungünstig		C
diffuse Einträge aus Umland;	keine	gering	deutlich		B
belastete Zuleitung o. Zufluss; Einträge	keine	geringe	deutliche		B
Fischbesatz;	kein	naturnah	naturfern		C
Fischfütterung;	keine	keine	Fütterung		C
Wasserstände verändert; abgesenkt oder aufgestaut, Änderungen gegenüber der natürlichen Situation	nicht	geringfügig	deutlich		B
Uferverbau; Anteil der Uferlänge	< 5%	5-20%	> 20%		B
Untypische Vegetationsaspekte;	günstig	mittel	ungünstig		B
Zierformen v. Wasserpflanzen;	keine	wenige	zahlreich		A
invasive Neophyten;	keine	keine	vorhanden		A
naturnahe Ufervegetation;	> 90%	50-90%	< 50%		B
Nutzungen;	günstig	mittel	ungünstig		B
Trittschäden;	keine	gering	stark		B
Schäden durch Wassersport;	keine	gering	deutlich		A
Müllablagerungen;	keine	gering	stark		A
hörbarer, dauerh. Lärm;	kein	deutl.	stark		A
Arteninventar				4	C

FFH-Bewertungen (BFN)

1	Lebensraumtyp			
3	Arteninventar, Gesamtbewertung, 1..n - Parameter mit Kriterien A/B/C			
4	Habitatstruktur, Gesamtbewertung, 1..n - Parameter mit Kriterien A/B/C			
5	Beeinträchtigungen, Gesamtbewertung, 1..n - Parameter mit Kriterien A/B/C			
	Zustandsbewertung: AZ – Vorgabewert, Z – von AZ abweichend festgelegte Zustandsbewertung	Wert	AZ	Z
1	3150 (BFN) Natürliche eutrophe Seen mit einer Vegetation des Magnopotamions oder Hydrocharitions		C	
3	Arteninventar		C	
3.2	Arteninventar Zahl LRT-typischer Arten			
	A: 10			
	B:			
	C: 5		C	
	Begründung für Bewertung: 4			
4	Habitatstrukturen		B	
	Anzahl typisch ausgebildeter Vegetationsstrukturelemente, Verlandungsvegetation:			
	A: >= 3 verschiedene			
	B: 2 verschiedene		B	
	C: 1			
	Anzahl typisch ausgebildeter Vegetationsstrukturelemente, aquatische Vegetation:			

Erhebungsbogen

B

Projekt	Biotopkartierung Hamburg		Interne Nr.	37934
			DK5 DK5-GK	6828 6830
Handlungsbedarf	Nein		DK5 - Name	Georgswerder
Bearbeitung	BRA	Kopie Ja	Biotop-Nr. alt	34 40
Räumliche Abbildung	Fläche		Kartierung	21.10.2010
Anzahl Abschnitte	1		Fläche / Länge [m²/m]	1490,1736
			Breite (lineare Abb.) [m]	

FFH-Bewertungen (BFN)

		Wert	AZ	Z
1	Lebensraumtyp			
3	Arteninventar , Gesamtbewertung, 1..n - Parameter mit Kriterien A/B/C			
4	Habitatstruktur , Gesamtbewertung, 1..n - Parameter mit Kriterien A/B/C			
5	Beeinträchtigungen , Gesamtbewertung, 1..n - Parameter mit Kriterien A/B/C			
	Zustandsbewertung: AZ – Vorgabewert , Z – von AZ abweichend festgelegte Zustandsbewertung			
	A: >= 4 verschiedene			
	B: 2-3 verschiedene		B	
	C: 1			
5	Beeinträchtigungen		C	
5.2	Wasserspiegelabsenkung (gutachterlich mit Begründung)			
	A: nicht erkennbar		A	
	B: vorhanden; als Folge mäßige Beeinträchtigung			
	C: vorhanden; als Folge starke Beeinträchtigung			
5.2	Anteil Hypertrophierungszeiger an der Hydrophytenvegetation (%) (Arten nennen, Anteil in % angeben)			
	A: < 10 %			
	B: 10 - 50 %		B	
	C: > 50 %			
	Anteil der Uferlinie, der durch anthropogene Nutzung (nur negative Einflüsse, nicht: schutzzielkonforme Pflegemaßnahmen) überformt ist (%)			
	A: < 10 %		A	
	B: 10 - 25 %			
	C: > 25 - 50 %			
	potenzielle Eindringtiefe der submersen Vegetation: Trübung des Gewässers			
	A: klar, Aufwuchs bis in größere Tiefen möglich			
	B: leicht getrübt, Eindringtiefe begrenzt		B	
	C: deutlich getrübt, Eindringtiefe gering			
5.2	Grad der Störung durch Freizeitnutzung (gutachterlich mit Begründung)			
	A: keine oder gering, d. h. höchstens gelegentlich und auf geringem Flächenanteil (< 10 %)			
	B: mäßig (alle anderen Kombinationen)			
	C: stark (dauerhaft oder auf > 25 % der Fläche)		C	
5.2	Teichbewirtschaftung (Art und Umfang beschreiben; Bewertung gutachterlich)			
	A: keine Auswirkungen erkennbar			
	B: geringe Einflüsse			
	C: deutlich schädliche Einflüsse		C	

Zeigerwerte der Pflanzenartenliste (Auswertung)

Standort	Belichtung	halbsonnig	7,4
Boden	Feuchte	sehr naß	9,4
	Stickstoff (N)	mäßig stickstoffarm bis stickstoffreich	6,3
	Reaktion	schwach sauer	6,5
Vegetation	Mahdverträglichkeit	mäßig schnittverträglich (erster Schnitt nicht vor 1. Juli)	4,8
Zeigerwerte	Futterwert	sehr geringwertiges Futter	1,7
	Wechselfeuchteanzeiger		4
	Giftpflanzen		4
	Überschw.anzeiger		4

Erhebungsbogen

B

Projekt	Biotopkartierung Hamburg		Interne Nr.	37934	
			DK5 DK5-GK	6828	6830
Handlungsbedarf	Nein		DK5 - Name	Georgswerder	
Bearbeitung	BRA	Kopie	Ja	Biotop-Nr. alt	34 40
Räumliche Abbildung	Fläche		Kartierung	21.10.2010	
Anzahl Abschnitte	1		Fläche / Länge [m²/m]	1490,1736	
			Breite (lineare Abb.) [m]		

Pflanzenartenliste

Gruppe / Pflanzenart	MS	M	W	Vs	St	PA	Ph	Sz	VS	V	G	cf	§	Rote Liste					
														HH	ND	SH	D		
Tracheobionta (Gefäßpflanzen)																			
Acorus calamus (Kalmus)	7	z		-															
Agrostis stolonifera (Ausläufer-Straußgras)	7	w		-															
Betula pubescens (Moor-Birke)	7	w		-															
Callitriche palustris agg. (Artengruppe Sumpf-Wasserstern)	7	w	T	-	-										3				
Caltha palustris (Sumpf-Dotterblume)	7	w		-											3	3	V	V	
Elodea nuttallii (Nuttalls Wasserpest)	7	w	B	-	-														
Equisetum palustre (Sumpf-Schachtelhalm)	7	w		-															
Glyceria maxima (Wasser-Schwaden)	7	z		-															
Hydrocharis morsus-ranae (Froschbiß)	7	w	W	-												V		V	V
Iris pseudacorus (Gelbe Schwertlilie)	7	z		-												b			
Juncus effusus (Flutter-Binse)	7	z		-															
Lycopus europaeus (Gewöhnlicher Wolfstrapp)	7	w		-															
Nuphar lutea (Gelbe Teichrose)	7	z	T	-												b			
Nymphaea alba (Weiße Seerose)	7	z	W	-												b	2		
Persicaria amphibia (Wasser-Knöterich)	7	w	B	-															
Phalaris arundinacea (Rohr-Glanzgras)	7	w		-															
Phragmites australis (Schilf)	7	z		-															
Ranunculus flammula (Brennender Hahnenfuß)	7	w		-															V
Ranunculus repens (Kriechender Hahnenfuß)	7	z		-															
Rumex acetosa (Großer Sauerampfer)	7	w		-															
Rumex hydrolapathum (Fluss-Ampfer)	7	w		-															
Salix alba (Silber-Weide)	7	w		-															
Salix x sepulcralis (Trauer-Weide)	7	w		-															
Sparganium erectum (Ästiger Igelkolben)	7	z		-															
Anzahl Rote Liste Arten														3	2	3	2		
Anzahl Arten														24					

MS: Mengensystem; M: Mengenangabe, W: Bewertung der Art (FFH-Monitoring), Vs: Vegetationsschicht, St: Status, PA: Autor Phänologie; Ph: Phänologie, Sz: Soziabilität, VS: Vitalitätssystem; V: Vitalität, G: Geschlecht, cf: unsichere Bestimmung, §: Schutz nach BNatSchG, HH: Rote Liste Hamburg, Nds: Rote Liste Niedersachsen, SH: Rote Liste Schleswig-Holstein, D: Rote Liste Deutschland