

Erhebungsbogen

B

Projekt	Biotopkartierung Hamburg	Interne Nr.	37933
		DK5 DK5-GK	6828 6830
Handlungsbedarf	Nein	DK5 - Name	Georgswerder
Bearbeitung	BRA	Biotop-Nr. alt	34 40
Räumliche Abbildung	Fläche	Kartierung	12.08.2005
Anzahl Abschnitte	1	Fläche / Länge [m²/m]	1490,1736
		Breite (lineare Abb.) [m]	

Gesetzlicher Schutz § 30 (2) 1.2 Natürliche oder naturnahe stehende Gewässer **Schutz nur teilweise** **Nein**

Gesamtbewertung	6 Wertvoll
– Alter	5 Biotop mittleren Alters, 20 bis 50 Jahre
– Belastungsgrad	5 Flächenhaft mittlere oder örtlich starke Belastung
– Ökolog. Funktion	7 Sehr hohe Bedeutung in einem Biotopkomplex, für den lokalen Biotopverbund oder als Puffer
– Seltenheit	5 Seltener Biotoptyp, floristisch stark verarmt, ohne seltener Pflges. od. verbr. artenreicher Biotoptyp

Bestandsbeschreibung

Bis an die Geländehöhe eingestauter Grabenbereich mit an der Wasseroberfläche derzeit an die 6 m Breite mit stark getrübttem Wasser, Sichttiefen um 5 cm, ohne erkennbare submerse Vegetation. In den angrenzenden Flächen beweidet. An den Ufern auf schmalen Saum von v.a. Flatterbinse und einigen nitrophytischen Röhrichtarten beherrscht. Im Wasser mit einzig erkennbarer Wasservegetation aus vermutlich gepflanzten Seerosenbeständen. Im Ufer zudem einzelne gepflanzte Pappeln und Trauerweiden. Insgesamt Gewässer mit eher angelegtem Charakter, vermutlich durch Haltung von Wasservögeln deutlich getrübt und nährstoffbelastet. Als Amphibien-Laichgewässer vermutlich geeignet.

Vorkommen an Biotoptypen

1	TF	Typ	HF	F.Anteil
2	BTYP	Biotoptyp	- gesetzl. Grundl.	
3	Zusatz	Zusatz zum Biotoptypen		
4	LRT	Lebensraumtyp		
1	1		Ja	100 %
2	SEZ	Sonstiges, naturnahes, nährstoffreiches Kleingewässer (2000)		
4	kein LRT	kein Lebensraumtyp nach FFH-Richtlinie		

Räumliche Lage

Lagebeschreibung

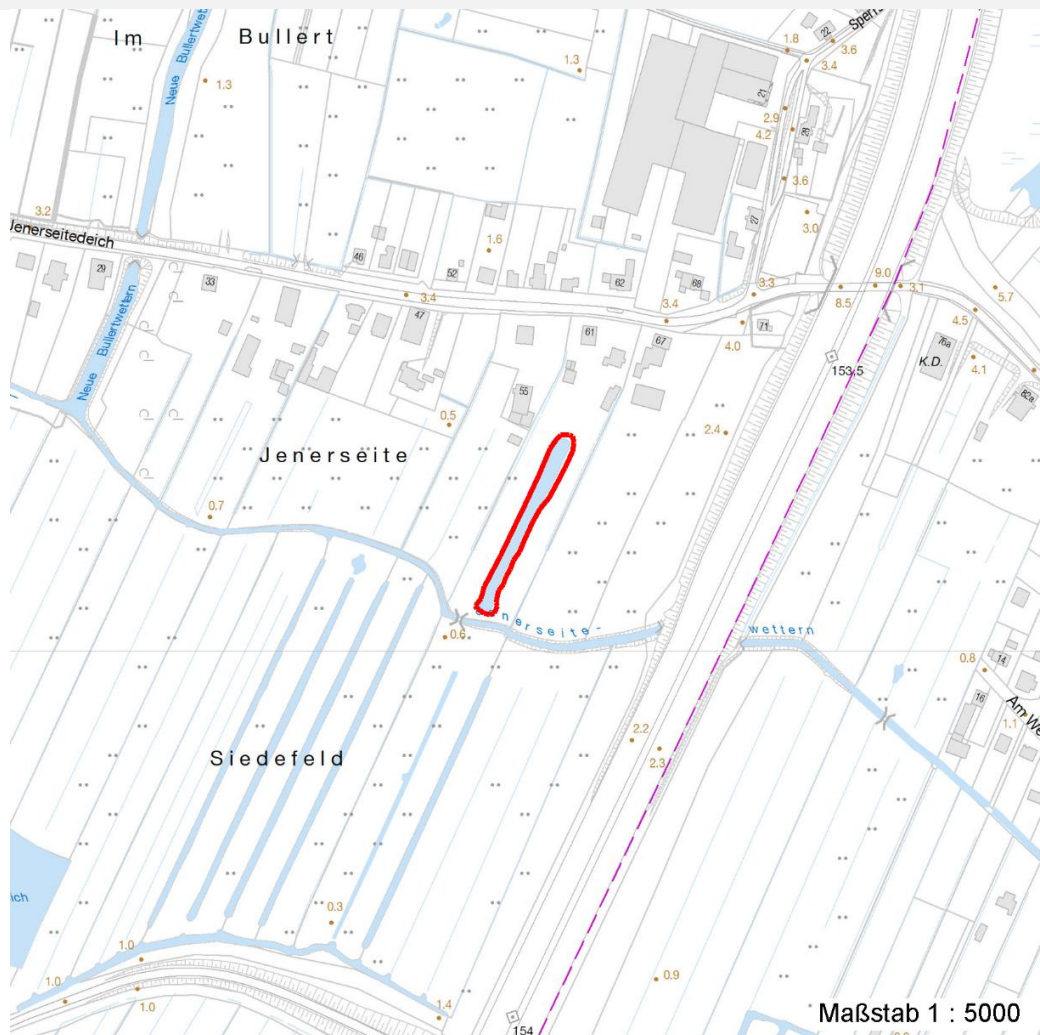
Nachbarnutzung/en

Rechtswert (X)	568615	Hochwert (Y)	5928089
Bezirk	Hamburg-Mitte	Naturraum	Elbinsel Wilhelmsburg (673.01)
Stadtteil (OT-Nr.)	Wilhelmsburg (136)	Gemarkung	Wilhelmsburg (147)
Digitaler Grünplan	<input type="checkbox"/> Hafengesamtgebiet	Ramsargebiet	<input type="checkbox"/> EG-Vogelschutzgeb.
Ausgleichsflächen	<input type="checkbox"/> Biosphärenreservat	Nationalpark	<input type="checkbox"/>
NSG / ND / LSG	LSG Wilhelmsburger Elbinsel [HH-2050 / Anteil: 100%]		
FFH-GEBIET			
Wasserschutzgebiet			

Projekt	Biotopkartierung Hamburg		Interne Nr.	37933
			DK5 DK5-GK	6828 6830
Handlungsbedarf	Nein		DK5 - Name	Georgswerder
Bearbeitung	BRA	Kopie	Nein	Biotop-Nr. alt
Räumliche Abbildung	Fläche			Kartierung
Anzahl Abschnitte	1			12.08.2005
				Fläche / Länge [m²/m]
				1490,1736
				Breite (lineare Abb.) [m]

Räumliche Lage

Karte



Weitere Erhebungsbögen

Interne Nr.	Interne Nr. Zuordnung	DK5	Biotop-Nr.	Kartierung	Zuordnung	DK5 (GK)	Biotop-Nr. (alt)
37933	37955	6828	34	15.07.1990	K	6830	40
37933	37956	6828	34	08.07.2002	K	6830	40
37933	37957	6828	34	20.09.2002	K	6830	40
37933	37934	6828	34	21.10.2010	K	6830	40

Zuordnung: N = nachfolgende Kartierung, K = weitere Kartierungen (zeitlich vorher oder nachher)

Weitere Angaben

Merkmal	Wert
Auswertung	
Gefährdung / Einflüsse	Schlechte Wasserqualität, starke Trübung, geringer Bewuchs aus submerser Vegetation, eventuell Fischteichnutzung.

Erhebungsbogen

B

Projekt	Biotopkartierung Hamburg	Interne Nr.	37933
		DK5 DK5-GK	6828 6830
Handlungsbedarf	Nein	DK5 - Name	Georgswerder
Bearbeitung	BRA	Biotop-Nr. alt	34 40
Räumliche Abbildung	Fläche	Kartierung	12.08.2005
Anzahl Abschnitte	1	Fläche / Länge [m²/m]	1490,1736
		Breite (lineare Abb.) [m]	

Weitere Angaben

Merkmal	Wert
Wertgesichtspunkte	Breite, dauerhafte Wasserfläche, besonnt, potentielle Eignung als Amphibien-Laichgewässer bzw. Libellen-Fortpflanzungsgewässer.
Maßnahmen	Fischbesatz, wenn vorhanden, reduzieren bzw. entfernen und Gewässer als Amphibien-Laichgewässer erhalten und entwickeln.

Teilflächenbeschreibung

Teilflächentyp		Teilflächen-Nr.	1
Biotoptyp	Sonstiges, naturnahes, nährstoffreiches Kleingewässer (2000)	Biotoptyp	SEZ
- Zusatz		- gesetzl. Grundl.	
FFH-LRT	kein Lebensraumtyp nach FFH-Richtlinie	FFH-LRT	kein LRT
Beschreibung		Entw.potential LRT	
		Hauptfläche	Ja
		Flächenanteil	100 %
		FFH-Unters.Fläche	Nein
		Saatgutfläche	Nein

Weitere Angaben

Merkmal	Wert
Boden	
Feuchte	11 - flaches Gewässer
Stickstoffgehalt	7 - stickstoffreich
Gewässer	
Böschungshöhe	0.10 m
Gewässertiefe	1.00 m
Wasserführung	g - gleichmäßige Wasserführung
Strömung	k - keine Strömung
Trübung	s - starke Trübung
Standort, Relief	
Böschungsneigung	flach - 1:2 bis 1:3
Belichtung	7 - halbsonnig
Veg. - Soziologie	
BfN Schlüssel	27.0.01.01 - Phragmites australis (Röhrichte wenig bewegter Gewässer) 30.0.01 - Molinieta caerulea (Feuchtwiesen)

Projekt	Biotopkartierung Hamburg		Interne Nr.	37933	
			DK5 DK5-GK	6828	6830
Handlungsbedarf	Nein		DK5 - Name	Georgswerder	
Bearbeitung	BRA	Kopie	Nein	Biotop-Nr. alt	34 40
Räumliche Abbildung	Fläche			Kartierung	12.08.2005
Anzahl Abschnitte	1			Fläche / Länge [m²/m]	1490,1736
				Breite (lineare Abb.) [m]	

Zeigerwerte der Pflanzenartenliste (Auswertung)

Standort	Belichtung	halbsonnig	7,4
Boden	Feuchte	sehr naß	9,3
	Stickstoff (N)	mäßig stickstoffarm bis stickstoffreich	6,3
	Reaktion	schwach sauer	6,5
Vegetation	Mahdverträglichkeit	mäßig schnittverträglich (erster Schnitt nicht vor 1. Juli)	4,8
Zeigerwerte	Futterwert	sehr geringwertiges Futter	1,7
	Wechselfeuchteanzeiger		4
	Giftpflanzen		4
	Überschw.anzeiger		4

Pflanzenartenliste

Gruppe / Pflanzenart	MS	M	W	Vs	St	PA	Ph	Sz	VS	V	G	cf	§	Rote Liste				
														HH	ND	SH	D	
Tracheobionta (Gefäßpflanzen)																		
Acorus calamus (Kalmus)	7	z		-														
Agrostis stolonifera (Ausläufer-Straußgras)	7	w		-														
Betula pubescens (Moor-Birke)	7	w		-														
Caltha palustris (Sumpf-Dotterblume)	7	w		-										3	3	V	V	
Equisetum palustre (Sumpf-Schachtelhalm)	7	w		-														
Glyceria maxima (Wasser-Schwaden)	7	z		-														
Hydrocharis morsus-ranae (Froschbiß)	7	w		-												V	V	V
Iris pseudacorus (Gelbe Schwertlilie)	7	z		-										b				
Juncus effusus (Flatter-Binse)	7	z		-														
Lycopus europaeus (Gewöhnlicher Wolfstrapp)	7	w		-														
Nuphar lutea (Gelbe Teichrose)	7	z		-										b				
Nymphaea alba (Weiße Seerose)	7	z		-										b	2			
Persicaria amphibia (Wasser-Knöterich)	7	w		-														
Phalaris arundinacea (Rohr-Glanzgras)	7	w		-														
Phragmites australis (Schilf)	7	z		-														
Ranunculus flammula (Brennender Hahnenfuß)	7	w		-														V
Ranunculus repens (Kriechender Hahnenfuß)	7	z		-														
Rumex acetosa (Großer Sauerampfer)	7	w		-														
Rumex hydrolapathum (Fluss-Ampfer)	7	w		-														
Salix alba (Silber-Weide)	7	w		-														
Salix x sepulcralis (Trauer-Weide)	7	w		-														
Sparganium erectum (Ästiger Igelkolben)	7	z		-														
														Anzahl Rote Liste Arten				
														3	1	3	2	
														Anzahl Arten				
														22				

MS: Mengensystem; M: Mengenangabe, W: Bewertung der Art (FFH-Monitoring), Vs: Vegetationsschicht, St: Status, PA: Autor Phänologie; Ph: Phänologie, Sz: Soziabilität, VS: Vitalitätssystem; V: Vitalität, G: Geschlecht, cf: unsichere Bestimmung, §: Schutz nach BNatSchG, HH: Rote Liste Hamburg, Nds: Rote Liste Niedersachsen, SH: Rote Liste Schleswig-Holstein, D: Rote Liste Deutschland