

Erhebungsbogen

B

Projekt	Biotopkartierung Hamburg, Datenbestand aus FoxPro	Interne Nr.	37683
		DK5 DK5-GK	6828 6830
Handlungsbedarf	Ja	DK5 - Name	Georgswerder
Bearbeitung	PIP	Biotop-Nr. alt	31 31
Räumliche Abbildung	Fläche	Kartierung	15.07.1990
Anzahl Abschnitte	4	Fläche / Länge [m²/m]	85735,1843
		Breite (lineare Abb.) [m]	

Gesetzlicher Schutz **_ kein gesetzl. Schutz kein gesetzlich geschütztes Biotop** **Schutz nur teilweise** **Nein**

Gesamtbewertung 0 keine Angabe

- Alter
- Belastungsgrad
- Ökolog. Funktion
- Seltenheit

Bestandsbeschreibung

Intensive Pferdeweide (LW = a), durchzogen von Binsen-/Großseggengräben (FG = b).

Wiesenbrutvogelreviere: Vanellus vanellus (4 Paare), Gallinago gallinago (1 Paar).

Wertstufe: 6.

Spezielle Nutzungen: Intensive Pferdeweide

Nutzungsintensität: intensiv

Vorkommende Pflanzengesellschaften: Caricetum gracilis

Vorkommen an Biotoptypen

1	TF	Typ	HF	F.Anteil
2	BTYP	Biotoptyp		- gesetzl. Grundl.
3	Zusatz	Zusatz zum Biotoptypen		
4	LRT	Lebensraumtyp		
1	1		Ja	90 %
2	G	Grünland (2000)		
4	kein LRT	kein Lebensraumtyp nach FFH-Richtlinie		
1	2			10 %
2	FG	Graben mit Stillgewässercharakter (2000)		

Räumliche Lage

Lagebeschreibung	Kirchdorfer Feldmark, beiderseits der Jener-seite Wettren		
Nachbarnutzung/en			
Rechtswert (X)	568634	Hochwert (Y)	5928078
Bezirk	Hamburg-Mitte	Naturraum	Elbinsel Wilhelmsburg (673.01)
Stadtteil (OT-Nr.)	Wilhelmsburg (136)	Gemarkung	Wilhelmsburg (147)
Digitaler Grünplan	<input type="checkbox"/> Hafengesamtgebiet	<input type="checkbox"/> Ramsargebiet	<input type="checkbox"/> EG-Vogelschutzgeb.
Ausgleichsflächen	<input checked="" type="checkbox"/> Biosphärenreservat	<input type="checkbox"/> Nationalpark	<input type="checkbox"/>
NSG / ND / LSG	LSG Wilhelmsburger Elbinsel [HH-2050 / Anteil: 98%]		
FFH-GEBIET			
Wasserschutzgebiet			

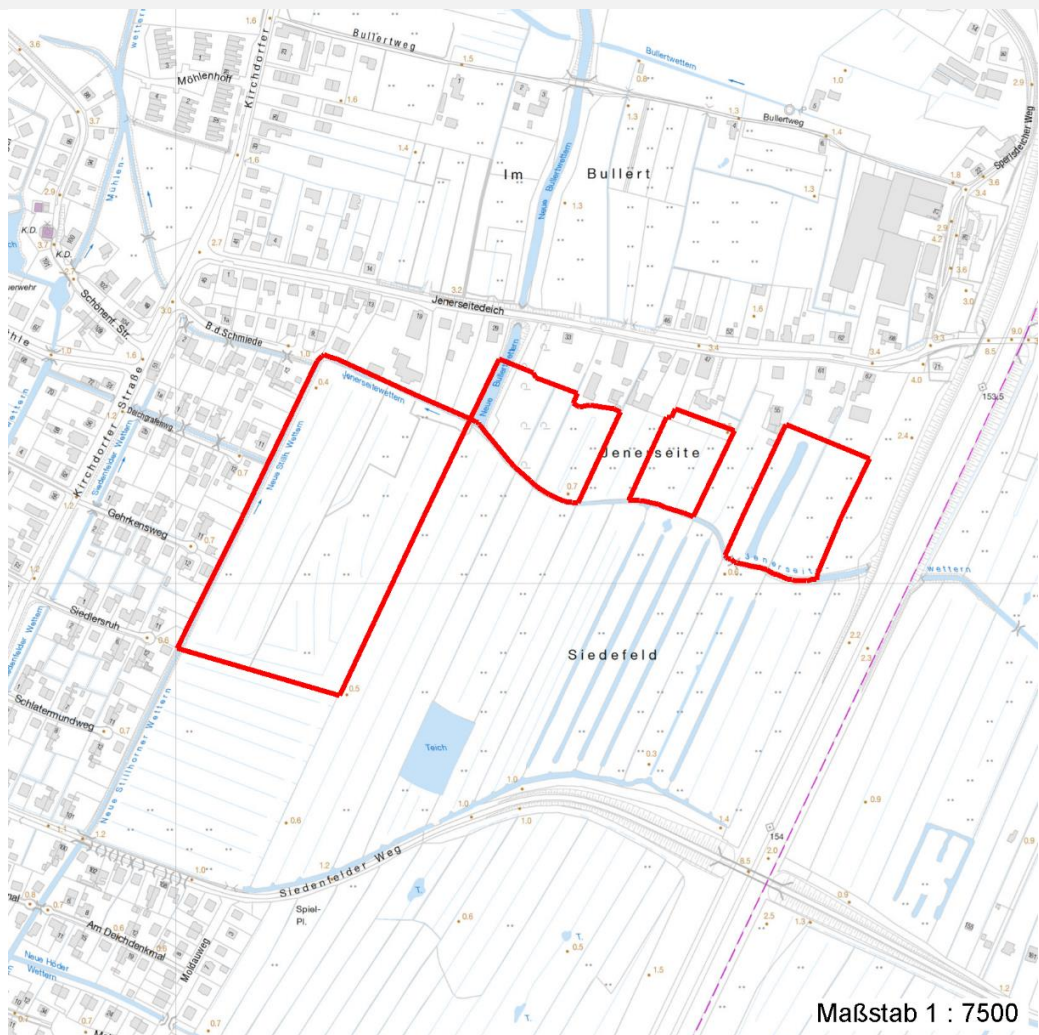
Erhebungsbogen

B

Projekt	Biotopkartierung Hamburg, Datenbestand aus FoxPro	Interne Nr.	37683
		DK5 DK5-GK	6828 6830
		DK5 - Name	Georgswerder
Handlungsbedarf	Ja	Biotop-Nr. alt	31 31
Bearbeitung	PIP	Kartierung	15.07.1990
Räumliche Abbildung	Fläche	Fläche / Länge [m²/m]	85735,1843
Anzahl Abschnitte	4	Breite (lineare Abb.) [m]	

Räumliche Lage

Karte



Weitere Erhebungsbögen

Interne Nr.	Interne Nr. Zuordnung	DK5	Biotop-Nr.	Kartierung	Zuordnung	DK5 (GK)	Biotop-Nr. (alt)
37683	37784	6828	86	20.09.2002	N	6830	107

Zuordnung: N = nachfolgende Kartierung, K = weitere Kartierungen (zeitlich vorher oder nachher)

Weitere Angaben

Merkmal	Wert
Auswertung	
Gefährdung / Einflüsse	Trittbelastung durch Weidevieh Bauplanung Kirchdorf Verbisschaeden
Wertgesichtspunkte	Hoher Wildpflanzenanteil Ufervegetation Zoologisch sehr wertvoll

Erhebungsbogen

B

Projekt	Biotopkartierung Hamburg, Datenbestand aus FoxPro	Interne Nr.	37683
		DK5 DK5-GK	6828 6830
Handlungsbedarf	Ja	DK5 - Name	Georgswerder
Bearbeitung	PIP	Biotop-Nr. alt	31 31
Räumliche Abbildung	Fläche	Kartierung	15.07.1990
Anzahl Abschnitte	4	Fläche / Länge [m²/m]	85735,1843
		Breite (lineare Abb.) [m]	

Weitere Angaben

Merkmal	Wert
Bedeutung für Tiergruppe	Schwimblattvegetation Vögel
Maßnahmen	Extensivierung der Pflege

Teilflächenbeschreibung

Teilflächentyp		Teilflächen-Nr.	1
Biototyp	Grünland (2000)	Biototyp	G
- Zusatz		- gesetzl. Grundl.	
FFH-LRT	kein Lebensraumtyp nach FFH-Richtlinie	FFH-LRT	kein LRT
Beschreibung		Entw.potential LRT	
Standort: Substrat: Lehm (natürlich)		Hauptfläche	Ja
		Flächenanteil	90 %
		FFH-Unters.Fläche	Nein
		Saatgutfläche	Nein

Weitere Angaben

Merkmal	Wert
Boden	
Feuchte	6 - mäßig feucht und wechselfeucht
Stickstoffgehalt	7 - stickstoffreich
Standort, Relief	
Relief	uneben
Belichtung	8 - sonnig
Luft	keine Besonderheiten
Veg. - Deckg./Ant.	
Strauchschicht	10 %
1. Krautschicht	90 %

Zeigerwerte der Pflanzenartenliste (Auswertung)

Standort	Belichtung	halbsonnig	7,1
Boden	Feuchte	feucht	7
	Stickstoff (N)	mäßig stickstoffarm bis stickstoffreich	6,2
	Reaktion	schwach sauer	5,9
Vegetation	Mahdverträglichkeit	mäßig bis gut schnittverträglich (erster Schnitt nicht vor Mitte Juni)	5,8
Zeigerwerte	Futterwert	geringwertiges Futter	2,7
	Wechselfeuchteanzeiger		4
	Giftpflanzen		2
	Überschw.anzeiger		5

Pflanzenartenliste

Gruppe / Pflanzenart	MS	M	W	Vs	St	PA	Ph	Sz	VS	V	G	cf	Rote Liste					
													§	HH	ND	SH	D	
Tracheobionta (Gefäßpflanzen)																		

Erhebungsbogen

B

Projekt	Biotopkartierung Hamburg, Datenbestand aus FoxPro		Interne Nr.	37683
			DK5 DK5-GK	6828 6830
Handlungsbedarf	Ja		DK5 - Name	Georgswerder
Bearbeitung	PIP	Kopie	Biotop-Nr. alt	31 31
Räumliche Abbildung	Fläche	Nein	Kartierung	15.07.1990
Anzahl Abschnitte	4		Fläche / Länge [m²/m]	85735,1843
			Breite (lineare Abb.) [m]	

Pflanzenartenliste

Gruppe / Pflanzenart	MS	M	W	Vs	St	PA	Ph	Sz	VS	V	G	cf	Rote Liste					
													§	HH	ND	SH	D	
Achillea millefolium (Gewöhnliche Schafgarbe)	7	X		-														
Agrostis capillaris (Rotes Straußgras)	7	X		-														
Carex acuta (Schlank-Segge)	7	X		-													V	
Cerastium holosteoides (Gewöhnliches Hornkraut)	7	X		-														
Cirsium arvense (Acker-Kratzdistel)	7	X		-														
Dactylis glomerata (Wiesen-Knäuelgras)	7	X		-														
Equisetum palustre (Sumpf-Schachtelhalm)	7	X		-														
Glyceria maxima (Wasser-Schwaden)	7	X		-														
Holcus lanatus (Wolliges Honiggras)	7	X		-														
Hypochaeris radicata (Gewöhnliches Ferkelkraut)	7	X		-														
Iris pseudacorus (Gelbe Schwertlilie)	7	X		-													b	
Juncus effusus (Flutter-Binse)	7	X		-														
Lemna minor (Kleine Wasserlinse)	7	X		-														
Lolium perenne (Ausdauerndes Weidelgras)	7	X		-														
Lycopus europaeus (Gewöhnlicher Wolfstrapp)	7	X		-														
Myosotis scorpioides agg. (Artengruppe Sumpf-vergissmeinnicht)	7	X		-													V	
Persicaria amphibia (Wasser-Knöterich)	7	X		-														
Persicaria hydropiper (Wasserpfeffer)	7	X		-														
Persicaria lapathifolia (Ampfer-Knöterich)	7	X		-														
Phleum pratense (Wiesen-Lieschgras)	7	X		-														
Plantago major (Breit-Wegerich)	7	X		-														
Poa trivialis (Gewöhnliches Rispengras)	7	X		-														
Potentilla anserina (Gänse-Fingerkraut)	7	X		-														
Ranunculus repens (Kriechender Hahnenfuß)	7	X		-														
Rorippa sylvestris (Wilde Sumpfkresse)	7	X		-														
Rumex acetosa (Großer Sauerampfer)	7	X		-														
Rumex crispus (Krauser Ampfer)	7	X		-														
Rumex obtusifolius (Stumpfbältriger Ampfer)	7	X		-														
Sambucus nigra (Schwarzer Holunder)	7	X		-														
Scorzoneroides autumnalis (Herbst-Löwenzahn)	7	X		-														
Spirodela polyrhiza (Vielwurzlige Teichlinse)	7	X		-														
Stellaria media (Vogelmiere)	7	X		-														
Trifolium pratense (Rot-Klee)	7	X		-														
Trifolium repens (Weiß-Klee)	7	X		-														
Tripleurospermum perforatum (Geruchlose Kamille)	7	X		-														
Urtica dioica (Große Brennessel)	7	X		-														
Anzahl Rote Liste Arten																		
Anzahl Arten													2					
													36					

MS: Mengensystem; M: Mengenangabe, W: Bewertung der Art (FFH-Monitoring), Vs: Vegetationsschicht, St: Status, PA: Autor Phänologie; Ph: Phänologie, Sz: Soziabilität, VS: Vitalitätssystem; V: Vitalität, G: Geschlecht, cf: unsichere Bestimmung, §: Schutz nach BNatSchG, HH: Rote Liste Hamburg, Nds: Rote Liste Niedersachsen, SH: Rote Liste Schleswig-Holstein, D: Rote Liste Deutschland

Erhebungsbogen

B

Projekt	Biotopkartierung Hamburg, Datenbestand aus FoxPro	Interne Nr.	37683
		DK5 DK5-GK	6828 6830
Handlungsbedarf	Ja	DK5 - Name	Georgswerder
Bearbeitung	PIP	Biotop-Nr. alt	31 31
Räumliche Abbildung	Fläche	Kartierung	15.07.1990
Anzahl Abschnitte	4	Fläche / Länge [m²/m]	85735,1843
		Breite (lineare Abb.) [m]	

Teilflächenbeschreibung

Teilflächentyp		Teilflächen-Nr.	2
Biotoptyp	Graben mit Stillgewässercharakter (2000)	Biotoptyp	FG
- Zusatz		- gesetzl. Grundl.	
FFH-LRT		FFH-LRT	
Beschreibung		Entw.potential LRT	
		Hauptfläche	
		Flächenanteil	10 %
		FFH-Unters.Fläche	Nein
		Saatgutfläche	Nein