

Erhebungsbogen

B

Projekt	Biotopkartierung Hamburg		Interne Nr.	37931
			DK5 DK5-GK	6828 6830
Handlungsbedarf	Ja		DK5 - Name	Georgswerder
Bearbeitung	BRA	Kopie	Biotop-Nr. alt	30 26
Räumliche Abbildung	Fläche		Kartierung	21.10.2010
Anzahl Abschnitte	1		Fläche / Länge [m²/m]	1655,5191
			Breite (lineare Abb.) [m]	

Gesetzlicher Schutz	§ 14 (2) 2.3 Feldgehölze	Schutz nur teilweise	Nein
----------------------------	--------------------------	-----------------------------	-------------

Gesamtbewertung	7	Besonders wertvoll
– Alter	7	Biotop hohen Alters, 100 bis 200 Jahre
– Belastungsgrad	5	Flächenhaft mittlere oder örtlich starke Belastung
– Ökolog. Funktion	6	Hohe Bedeutung in einem Biotopkomplex, für den lokalen Biotopverbund oder als Puffer
– Seltenheit	6	Seltener Biotoptyp, ohne seltene oder bedrohte Pflges., ungesättigtes Artenspektrum, reliktsische RL-Arten

Bestandsbeschreibung

Das Feldgehölz ist unverändert erhalten. Die Kartierung wurde wegen unzugänglichkeit nicht aktualisiert. kopierter Datensatz:

Kleines Feldgehölz inmitten gartenbaulich genutzter Flächen, zentral sehr feucht bis wasserüberstaut mit kleinerer Röhrichtfläche aus Wasserschwadern. In den Randbereichen dominiert von Brennesselfluren im Unterwuchs. In der Baumschicht mit dominierenden Silberweiden, die bis zu 70 cm Stammdicke erreichen und Höhen um 15 bis 20 m. In den Randbereichen örtlich mit etwas mehr Holundergebüsch. Der Bereich wurde extrem mit Gartenabfällen verunreinigt.

Vorkommen an Biotoptypen

1	TF	Typ	HF	F.Anteil
2	BTYP	Biotoptyp	- gesetzl. Grundl.	
3	Zusatz	Zusatz zum Biotoptypen		
4	LRT	Lebensraumtyp		
1	1		Ja	100 %
2	HGF	Naturnahes Gehölz feuchter bis nasser Standorte (2000)		

Räumliche Lage

Lagebeschreibung	Georgswerder Schleusengraben, NSG Rhee			
Nachbarnutzung/en	Seit langem brach liegende ehemalige landwirtschaftliche Nutzflächen			
Rechtswert (X)	568779	Hochwert (Y)	5928480	
Bezirk	Hamburg-Mitte	Naturraum	Elbinsel Wilhelmsburg (673.01)	
Stadtteil (OT-Nr.)	Wilhelmsburg (136)	Gemarkung	Wilhelmsburg (147)	
Digitaler Grünplan	<input type="checkbox"/> Hafengesamtgebiet	<input type="checkbox"/> Ramsargebiet	<input type="checkbox"/> EG-Vogelschutzgeb.	<input type="checkbox"/>
Ausgleichsflächen	<input type="checkbox"/> Biosphärenreservat	<input type="checkbox"/> Nationalpark	<input type="checkbox"/>	
NSG / ND / LSG	LSG Wilhelmsburger Elbinsel [HH-2050 / Anteil: 100%]			
FFH-GEBIET				
Wasserschutzgebiet				

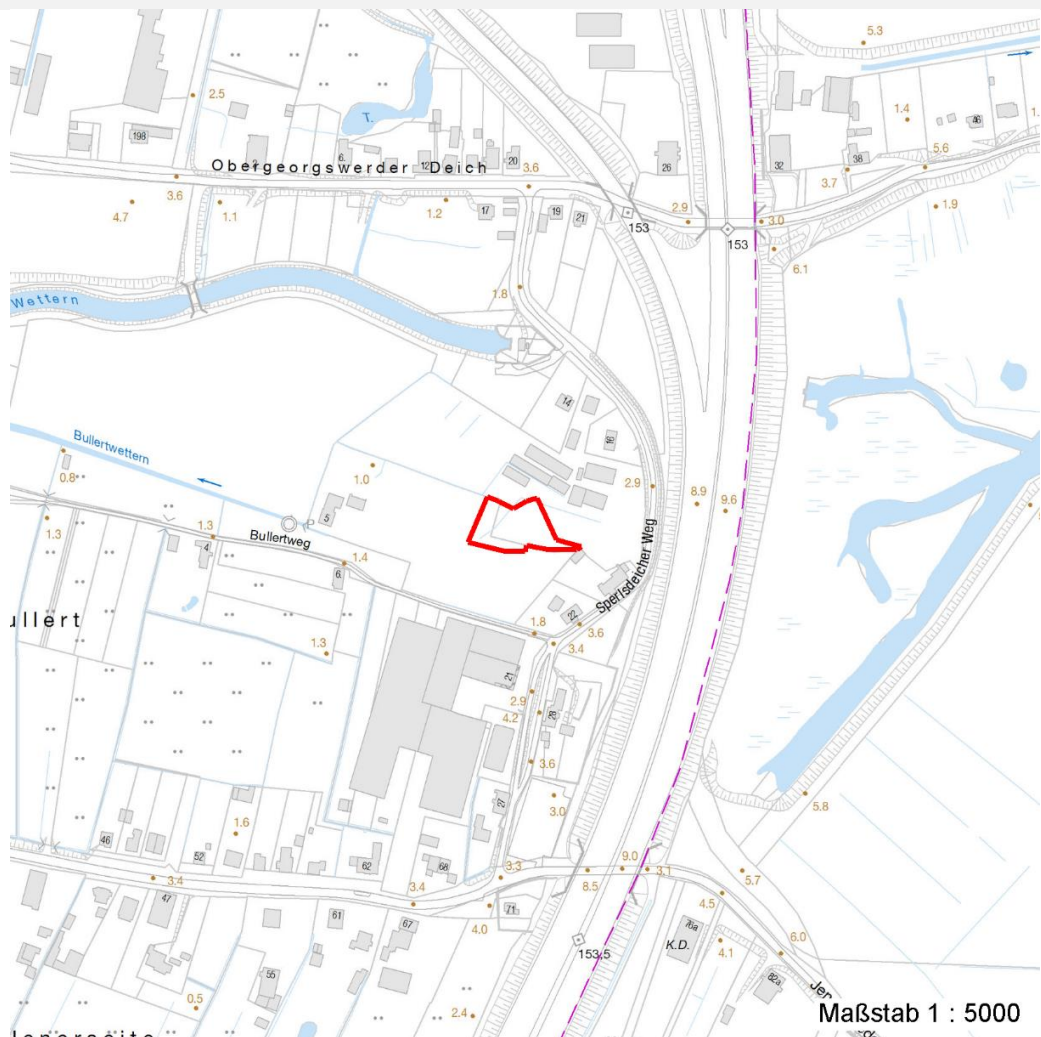
Erhebungsbogen

B

Projekt	Biotopkartierung Hamburg		Interne Nr.	37931	
			DK5 DK5-GK	6828	6830
Handlungsbedarf	Ja		DK5 - Name	Georgswerder	
Bearbeitung	BRA	Kopie Ja	Biotop-Nr. alt	30	26
Räumliche Abbildung	Fläche		Kartierung	21.10.2010	
Anzahl Abschnitte	1		Fläche / Länge [m²/m]	1655,5191	
			Breite (lineare Abb.) [m]		

Räumliche Lage

Karte



Weitere Erhebungsbögen

Interne Nr.	Interne Nr. Zuordnung	DK5	Biotop-Nr.	Kartierung	Zuordnung	DK5 (GK)	Biotop-Nr. (alt)
37931	37944	6828	30	15.09.1981	K	6830	26
37931	37943	6828	30	30.08.2002	K	6830	26

Zuordnung: N = nachfolgende Kartierung, K = weitere Kartierungen (zeitlich vorher oder nachher)

Foto

Interne Nr.	Index	Dateiname	Aufnahmerichtung
16254	0	6828_30_211010_1.JPG	

Weitere Angaben

Merkmal	Wert
Auswertung	
Gefährdung / Einflüsse	Nutzung als Kompostlagerstätte, extreme Vermüllung.

Erhebungsbogen

B

Projekt	Biotopkartierung Hamburg	Interne Nr.	37931
		DK5 DK5-GK	6828 6830
Handlungsbedarf	Ja	DK5 - Name	Georgswerder
Bearbeitung	BRA	Biotop-Nr. alt	30 26
Räumliche Abbildung	Fläche	Kartierung	21.10.2010
Anzahl Abschnitte	1	Fläche / Länge [m²/m]	1655,5191
		Breite (lineare Abb.) [m]	

Weitere Angaben

Merkmal	Wert
Wertgesichtspunkte	Relikt der potentiell natürlichen Vegetation, naturnahe Vegetationsentwicklung, landschaftsbildprägend, vermutlich totholzreich, Eignung als Lebensraum für verbreitetere Wirbellosenarten, auch als Brutvogellebensraum geeignet,
zoologisch bedeutsame Strukturen	Alte Bäume mit Höhlen Dichte spontane Gebüsche Totholz
Bedeutung für Tiergruppe	Insekten, allgemein Vögel
Maßnahmen	Dringend entmüllen, Vermüllung in Zukunft unterbinden.

Foto

Fotodatei	6828_30_211010_1.JPG	Fotodatei	
Bildbeschreibung		Bildbeschreibung	
Aufnahmerichtung		Aufnahmerichtung	



Teilflächenbeschreibung

Teilflächentyp		Teilflächen-Nr.	1
Biotoptyp	Naturnahes Gehölz feuchter bis nasser Standorte (2000)	Biotoptyp	HGF
- Zusatz		- gesetzl. Grundl.	
FFH-LRT		FFH-LRT	
Beschreibung		Entw.potential LRT	
		Hauptfläche	Ja
		Flächenanteil	100 %
		FFH-Unters.Fläche	Nein
		Saatgutfläche	Nein

Erhebungsbogen

B

Projekt	Biotopkartierung Hamburg		Interne Nr.	37931	
			DK5 DK5-GK	6828	6830
Handlungsbedarf	Ja		DK5 - Name	Georgswerder	
Bearbeitung	BRA	Kopie	Ja	Biotop-Nr. alt	30 26
Räumliche Abbildung	Fläche			Kartierung	21.10.2010
Anzahl Abschnitte	1			Fläche / Länge [m²/m]	1655,5191
				Breite (lineare Abb.) [m]	

Zeigerwerte der Pflanzenartenliste (Auswertung)

Standort	Belichtung	halbsonnig bis halbschattig	5,9
Boden	Feuchte	feucht	6,8
	Stickstoff (N)	sehr stickstoffreich	7,8
	Reaktion	neutral	7,5
Vegetation	Mahdverträglichkeit	mäßig schnittverträglich (erster Schnitt nicht vor 1. Juli)	5
Zeigerwerte	Futterwert	fast wertloses Futter	1,3
	Wechselfeuchteanzeiger		0
	Giftpflanzen		1
	Überschw.anzeiger		2

Pflanzenartenliste

Gruppe / Pflanzenart	MS	M	W	Vs	St	PA	Ph	Sz	VS	V	G	cf	§	Rote Liste			
														HH	ND	SH	D
Tracheobionta (Gefäßpflanzen)																	
Calystegia sepium (Zaun-Winde)	7	w		-													
Fraxinus excelsior (Gewöhnliche Esche)	7	z		-													
Glechoma hederacea (Gundermann)	7	h		-													
Glyceria maxima (Wasser-Schwaden)	7	z		-													
Rubus fruticosus agg. (Artengruppe Echte Brombeere)	7	w		-													
Salix alba (Silber-Weide)	7	h		-													
Sambucus nigra (Schwarzer Holunder)	7	z		-													
Senecio sarracenicus (Fluss-Greiskraut)	7	w		-									3		2 3		
Urtica dioica (Große Brennnessel)	7	h		-													
Anzahl Rote Liste Arten														1	1	1	
Anzahl Arten														9			

MS: Mengensystem; M: Mengenangabe, W: Bewertung der Art (FFH-Monitoring), Vs: Vegetationsschicht, St: Status, PA: Autor Phänologie; Ph: Phänologie, Sz: Soziabilität, VS: Vitalitätssystem; V: Vitalität, G: Geschlecht, cf: unsichere Bestimmung, §: Schutz nach BNatSchG, HH: Rote Liste Hamburg, Nds: Rote Liste Niedersachsen, SH: Rote Liste Schleswig-Holstein, D: Rote Liste Deutschland