

Erhebungsbogen

B

Projekt	Biotopkartierung Hamburg	Interne Nr.	38017
		DK5 DK5-GK	6828 6828
Handlungsbedarf	Nein	DK5 - Name	Georgswerder
Bearbeitung	BRA	Biotop-Nr. alt	244 213
Räumliche Abbildung	Linie	Kartierung	12.08.2005
Anzahl Abschnitte	1	Fläche / Länge [m²/m]	139,618
		Breite (lineare Abb.) [m]	4

Gesetzlicher Schutz	_ kein gesetzl. Schutz kein gesetzlich geschütztes Biotop	Schutz nur teilweise	Nein
----------------------------	--	-----------------------------	-------------

Gesamtbewertung	5	Noch wertvoll, gut entwicklungsfähig
– Alter	4	Biotop mittleren Alters, 10 bis 20 Jahre
– Belastungsgrad	5	Flächenhaft mittlere oder örtlich starke Belastung
– Ökolog. Funktion	7	Sehr hohe Bedeutung in einem Biotopkomplex, für den lokalen Biotopverbund oder als Puffer
– Seltenheit	4	Verbr. Biotoptyp ohne biototypische Artenvielfalt, Ubiquisten

Bestandsbeschreibung

Offener, dauerhaft wasserführender Graben mit etwa 2 m breiter Wasserfläche, ca. 40 bis 50 cm unter dem benachbarten, oft beweidetem Gelände. Auf der Westseite ohne Abzäunung, auf der Ostseite mit Weidezaun, mäßig steil geneigte Ufer, auf der Westseite größtenteils kurz gefressen, auf der Ostseite etwas üppiger entwickelt mit höheren Anteilen von Rohrglanzgras, leicht ruderal überprägt. Das Wasser selbst von ausreichender Wasserqualität, guter Sicht, kaum gefärbt, jedoch relativ intensiv durchwachsen von Grünen Fadenalgen und größeren Beständen von Nuttalls Wasserpest. Im übrigen örtlich größere Wasser- und Teichlinsenbestände und kleinere Froschbißbestände.

Vorkommen an Biototypen

1	TF	Typ	HF	F.Anteil
2	BTYP	Biototyp		- gesetzl. Grundl.
3	Zusatz	Zusatz zum Biototypen		
4	LRT	Lebensraumtyp		
1	1		Ja	100 %
2	FGR	Nährstoffreicher Graben mit Stillgewässercharakter (2000)		
3	gw	Wasserpest-Laichkraut-Typ (gw)		

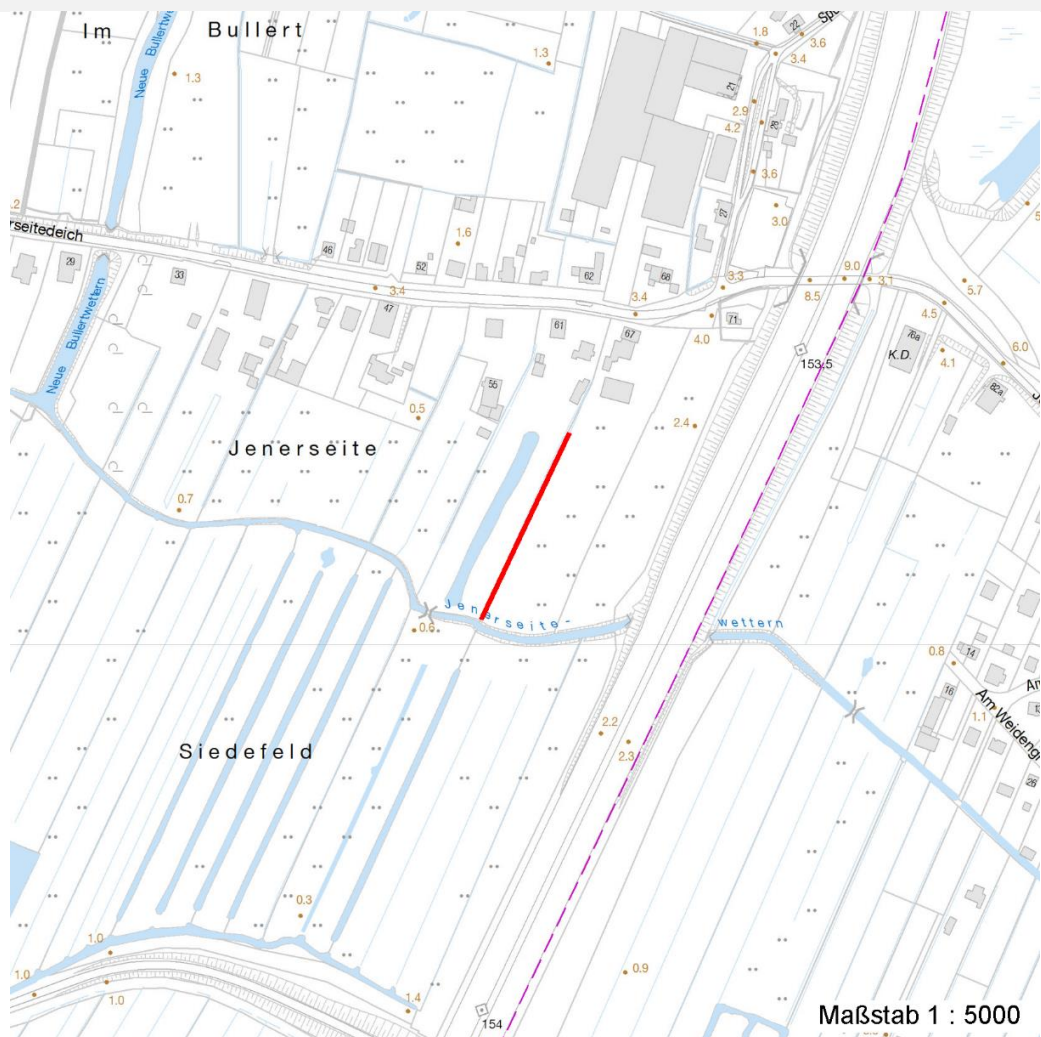
Räumliche Lage

Lagebeschreibung		Hochwert (Y)	5928080
Nachbarnutzung/en		Naturraum	Elbinsel Wilhelmsburg (673.01)
Rechtswert (X)	568635	Gemarkung	Wilhelmsburg (147)
Bezirk	Hamburg-Mitte	Ramsargebiet	<input type="checkbox"/> EG-Vogelschutzgeb. <input type="checkbox"/>
Stadtteil (OT-Nr.)	Wilhelmsburg (136)	Biosphärenreservat	<input type="checkbox"/>
Digitaler Grünplan	<input type="checkbox"/> Hafengesamtgebiet <input type="checkbox"/>	Nationalpark	<input type="checkbox"/>
Ausgleichsflächen	<input type="checkbox"/> Biosphärenreservat <input type="checkbox"/>		
NSG / ND / LSG	LSG Wilhelmsburger Elbinsel [HH-2050 / Anteil: 99%]		
FFH-GEBIET			
Wasserschutzgebiet			

Projekt	Biotopkartierung Hamburg	Interne Nr.	38017
		DK5 DK5-GK	6828 6828
		DK5 - Name	Georgswerder
Handlungsbedarf	Nein	Biotop-Nr. alt	244 213
Bearbeitung	BRA	Kartierung	12.08.2005
Räumliche Abbildung	Linie	Fläche / Länge [m²/m]	139,618
Anzahl Abschnitte	1	Breite (lineare Abb.) [m]	4

Räumliche Lage

Karte



Weitere Angaben

Merkmal	Wert
Auswertung	
Gefährdung / Einflüsse	Relativ viel freie Nährstoffe und Algenblüte, Massenentwicklung von Nuttalls Wasserpest als Neophyt.
Wertgesichtspunkte	Dauerhaft offene Wasserfläche, Vorkommen von Grünfröschen, vermutlich günstiges Amphibien- und Libellenlaichgewässer.
Maßnahmen	Gewässer dauerhaft weiterhin offen halten.

Erhebungsbogen

B

Projekt	Biotopkartierung Hamburg	Interne Nr.	38017
		DK5 DK5-GK	6828 6828
Handlungsbedarf	Nein	DK5 - Name	Georgswerder
Bearbeitung	BRA	Biotop-Nr. alt	244 213
Räumliche Abbildung	Linie	Kartierung	12.08.2005
Anzahl Abschnitte	1	Fläche / Länge [m²/m]	139,618
		Breite (lineare Abb.) [m]	4

Teilflächenbeschreibung

Teilflächentyp		Teilflächen-Nr.	1
Biotoptyp	Nährstoffreicher Graben mit Stillgewässercharakter (2000)	Biotoptyp	FGR
- Zusatz	Wasserpest-Laichkraut-Typ (gw)	- gesetzl. Grundl.	
FFH-LRT		FFH-LRT	
Beschreibung		Entw.potential LRT	
		Hauptfläche	Ja
		Flächenanteil	100 %
		FFH-Unters.Fläche	Nein
		Saatgutfläche	Nein

Weitere Angaben

Merkmal	Wert
Boden	
Feuchte	11 - flaches Gewässer
Stickstoffgehalt	7 - stickstoffreich
Gewässer	
Böschungshöhe	0.40 m
Gewässertiefe	0.50 m
Breite	2.00 m
Wasserführung	g - gleichmäßige Wasserführung
Strömung	k - keine Strömung
Trübung	k - klar, keine Trübung
Standort, Relief	
Böschungsneigung	flach - 1:2 bis 1:3
Belichtung	7 - halbsonnig
Zusätze - Btyp	gl - Wasserlinsen-Typ
Veg. - Soziologie	
BfN Schlüssel	01.0.01.01 - Lemnion minoris (Wasserlinsendecken) 24.0.01.02 - Potamogetonion pectinati (Laichkraut-, Nixkraut- und Teichfaden-Unterwasserwiesen) 27.0.01.01 - Phragmiton australis (Röhrichte wenig bewegter Gewässer)

Zeigerwerte der Pflanzenartenliste (Auswertung)

Standort	Belichtung	halbsonnig	7,2
Boden	Feuchte	zeitweise wasserüberstaut	10,3
	Stickstoff (N)	stickstoffreich	6,6
	Reaktion	schwach sauer	6,2
Vegetation	Mahdverträglichkeit	schnittempfindlich bis mäßig schnittverträglich	4,4
Zeigerwerte	Futterwert	geringwertiges Futter	2,5
	Wechselfeuchteanzeiger		2
	Giftpflanzen		1
	Überschw.anzeiger		2

Erhebungsbogen

B

Projekt	Biotopkartierung Hamburg		Interne Nr.	38017
			DK5 DK5-GK	6828 6828
Handlungsbedarf	Nein		DK5 - Name	Georgswerder
Bearbeitung	BRA	Kopie	Biotop-Nr. alt	244 213
Räumliche Abbildung	Linie	Nein	Kartierung	12.08.2005
Anzahl Abschnitte	1		Fläche / Länge [m²/m]	139,618
			Breite (lineare Abb.) [m]	4

Pflanzenartenliste

Gruppe / Pflanzenart	MS	M	W	Vs	St	PA	Ph	Sz	VS	V	G	cf	Rote Liste							
													§	HH	ND	SH	D			
Tracheobionta (Gefäßpflanzen)																				
Bidens cernua (Nickender Zweizahn)	7	w		-																
Cardamine pratensis (Wiesen-Schaumkraut)	7	w		-															V	
Ceratophyllum demersum (Rauhes Hornblatt)	7	w		-														V		
Eleocharis palustris (Gewöhnliche Sumpfsimse)	7	w		-																
Elodea nuttallii (Nuttalls Wasserpest)	7	h		-																
Epilobium lamyi (Lamys Weidenröschen)	7	w		-																
Glyceria maxima (Wasser-Schwaden)	7	z		-																
Hydrocharis morsus-ranae (Froschbiß)	7	w		-														V	V	V
Juncus effusus (Flutter-Binse)	7	z		-																
Lathyrus pratensis (Wiesen-Platterbse)	7	w		-																
Lemna trisulca (Dreifurchige Wasserlinse)	7	w		-														V		
Lotus pedunculatus (Sumpf-Hornklee)	7	w		-																V
Lycopus europaeus (Gewöhnlicher Wolfstrapp)	7	w		-																
Persicaria amphibia (Wasser-Knöterich)	7	w		-																
Persicaria lapathifolia (Ampfer-Knöterich)	7	w		-																
Phalaris arundinacea (Rohr-Glanzgras)	7	z		-																
Rorippa amphibia (Wasser-Sumpfkresse)	7	w		-																
Rumex hydrolapathum (Fluss-Ampfer)	7	w		-																
Rumex obtusifolius (Stumpfbältriger Ampfer)	7	w		-																
Sagittaria sagittifolia (Gewöhnliches Pfeilkraut)	7	w		-																
Sparganium emersum (Einfacher Igelkolben)	7	w		-																
Spirodela polyrhiza (Vielwurzlige Teichlinse)	7	h		-																
Anzahl Rote Liste Arten														3	3	1				
Anzahl Arten														22						

MS: Mengensystem; M: Mengenangabe, W: Bewertung der Art (FFH-Monitoring), Vs: Vegetationsschicht, St: Status, PA: Autor Phänologie; Ph: Phänologie, Sz: Soziabilität, VS: Vitalitätssystem; V: Vitalität, G: Geschlecht, cf: unsichere Bestimmung, §: Schutz nach BNatSchG, HH: Rote Liste Hamburg, Nds: Rote Liste Niedersachsen, SH: Rote Liste Schleswig-Holstein, D: Rote Liste Deutschland