

Erhebungsbogen

B

Projekt	Biotopkartierung Hamburg	Interne Nr.	37776
		DK5 DK5-GK	6828 6830
Handlungsbedarf	Nein	DK5 - Name	Georgswerder
Bearbeitung	BRA	Biotop-Nr. alt	23 16
Räumliche Abbildung	Fläche	Kartierung	23.08.2002
Anzahl Abschnitte	1	Fläche / Länge [m²/m]	12605,5818
		Breite (lineare Abb.) [m]	

Gesetzlicher Schutz **_ kein gesetzl. Schutz kein gesetzlich geschütztes Biotop** **Schutz nur teilweise** **Nein**

Gesamtbewertung	5	Noch wertvoll, gut entwicklungsfähig
– Alter	5	Biotop mittleren Alters, 20 bis 50 Jahre
– Belastungsgrad	5	Flächenhaft mittlere oder örtlich starke Belastung
– Ökolog. Funktion	5	Bedeutung in einem Biotopkomplex, für den lokalen Biotopverbund oder als Puffer
– Seltenheit	5	Seltener Biotoptyp, floristisch stark verarmt, ohne seltener Pflges. od. verbr. artenreicher Biotoptyp

Bestandsbeschreibung

Relativ frisch gemähtes, zeitweilig vermutlich von Pferden beweidetes Grünland, nur mäßig artenreich, mit flachem Beet-Graben-Relief. Die Beetgräben ohne aktuelle Funktion mit Niveauunterschieden von nur wenigen dzm. In den Randbereichen, v.a. im Westen verbracht die Fläche. Das Mähgut des letzten Schnittes liegt teilweise noch am Boden und wurde nicht vollständig genutzt.

Vorkommen an Biotoptypen

1	TF	Typ	HF	F.Anteil
2	BTYP	Biotoptyp		- gesetzl. Grundl.
3	Zusatz	Zusatz zum Biotoptypen		
4	LRT	Lebensraumtyp		
1	1		Ja	100 %
2	GMZ	Sonstiges mesophiles Grünland (2000)		

Räumliche Lage

Lagebeschreibung	Am Autobahndreieck HH-Südost		
Nachbarnutzung/en	Gräben, Gehölze, Brack, Gärten		
Rechtswert (X)	568635	Hochwert (Y)	5928827
Bezirk	Hamburg-Mitte	Naturraum	Elbinsel Wilhelmsburg (673.01)
Stadtteil (OT-Nr.)	Wilhelmsburg (136)	Gemarkung	Wilhelmsburg (147)
Digitaler Grünplan	<input type="checkbox"/> Hafengesamtgebiet	<input type="checkbox"/> Ramsargebiet	<input type="checkbox"/> EG-Vogelschutzgeb.
Ausgleichsflächen	<input checked="" type="checkbox"/> Biosphärenreservat	<input type="checkbox"/> Nationalpark	<input type="checkbox"/>
NSG / ND / LSG	LSG Wilhelmsburger Elbinsel [HH-2050 / Anteil: 100%]		
FFH-GEBIET			
Wasserschutzgebiet			

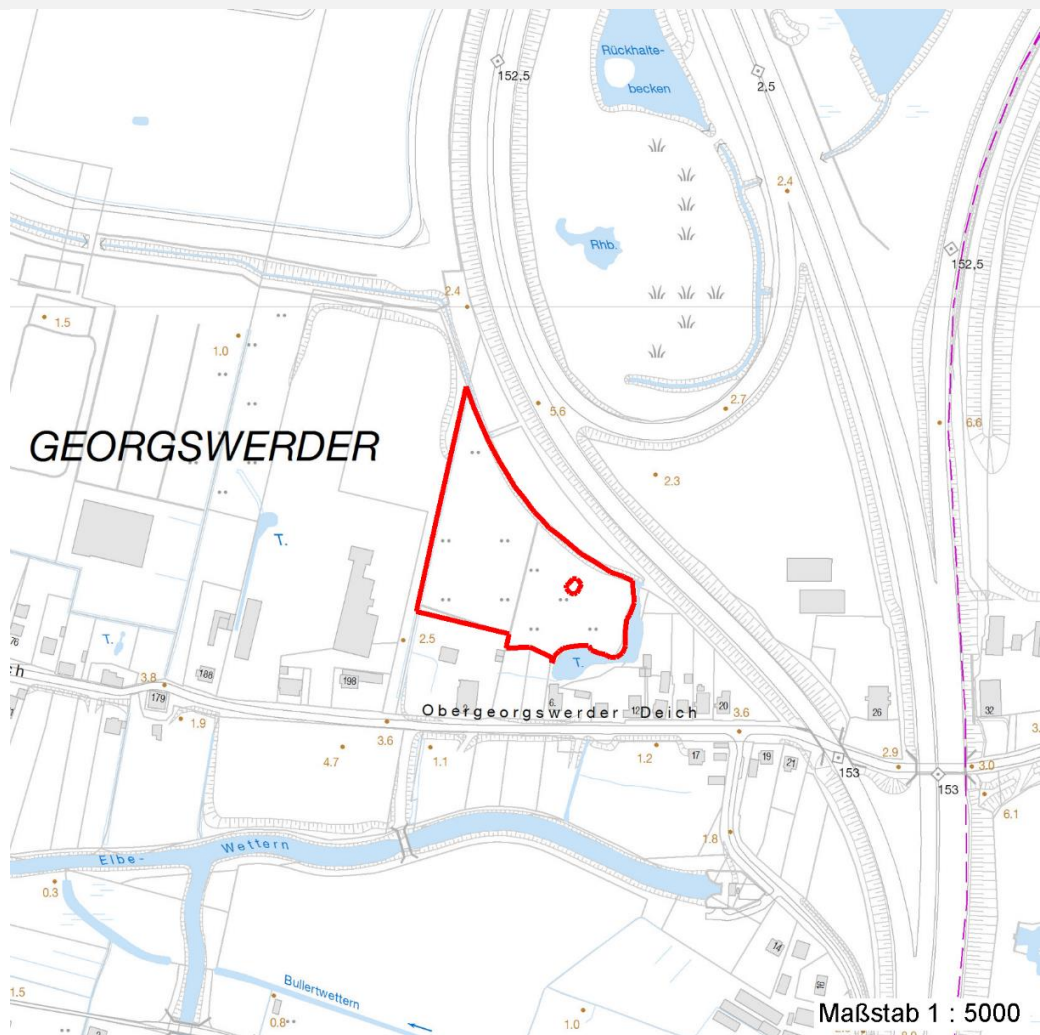
Erhebungsbogen

B

Projekt	Biotopkartierung Hamburg	Interne Nr.	37776
		DK5 DK5-GK	6828 6830
Handlungsbedarf	Nein	DK5 - Name	Georgswerder
Bearbeitung	BRA	Biotop-Nr. alt	23 16
Räumliche Abbildung	Fläche	Kartierung	23.08.2002
Anzahl Abschnitte	1	Fläche / Länge [m²/m]	12605,5818
		Breite (lineare Abb.) [m]	

Räumliche Lage

Karte



Weitere Erhebungsbögen

Interne Nr.	Interne Nr. Zuordnung	DK5	Biotop-Nr.	Kartierung	Zuordnung	DK5 (GK)	Biotop-Nr. (alt)
37776	37769	6828	23	15.09.1981	K	6830	16
37776	37779	6828	94	22.10.2010	N	6830	124

Zuordnung: N = nachfolgende Kartierung, K = weitere Kartierungen (zeitlich vorher oder nachher)

Weitere Angaben

Merkmal	Wert
Auswertung	
Gefährdung / Einflüsse	Relativ artenarm, eventuell zuvor Umbruch oder Düngung.
Wertgesichtspunkte	Relativ ungestörte Lage, Potential für Feuchtwiesenentwicklung.
Maßnahmen	Nutzung extensiv fortsetzen.

Erhebungsbogen

B

Projekt	Biotopkartierung Hamburg		Interne Nr.	37776	
			DK5 DK5-GK	6828	6830
Handlungsbedarf	Nein		DK5 - Name	Georgswerder	
Bearbeitung	BRA	Kopie	Biotop-Nr. alt	23	16
Räumliche Abbildung	Fläche	Nein	Kartierung	23.08.2002	
Anzahl Abschnitte	1		Fläche / Länge [m²/m]	12605,5818	
			Breite (lineare Abb.) [m]		

Teilflächenbeschreibung

Teilflächentyp		Teilflächen-Nr.	1
Biotoptyp	Sonstiges mesophiles Grünland (2000)	Biotoptyp	GMZ
- Zusatz		- gesetzl. Grundl.	
FFH-LRT		FFH-LRT	
Beschreibung		Entw.potential LRT	
		Hauptfläche	Ja
		Flächenanteil	100 %
		FFH-Unters.Fläche	Nein
		Saatgutfläche	Nein

Weitere Angaben

Merkmal	Wert
Boden	
Feuchte	7 - feucht
Stickstoffgehalt	6 - mäßig stickstoffarm bis stickstoffreich
Standort, Relief	
Belichtung	7 - halbsonnig
Veg. - Soziologie	
BfN Schlüssel	30.0.02.03 - Cynosurion (Weidelgras-Kammgrasweiden)

Zeigerwerte der Pflanzenartenliste (Auswertung)

Standort	Belichtung	halbsonnig	7
Boden	Feuchte	feucht	6,7
	Stickstoff (N)	mäßig stickstoffarm bis stickstoffreich	5,5
	Reaktion	schwach sauer	5,9
Vegetation	Mahdverträglichkeit	gut schnittverträglich	6,5
Zeigerwerte	Futterwert	mäßige Futterqualität	3,8
	Wechselfeuchteanzeiger		4
	Giftpflanzen		1
	Überschw.anzeiger		2

Pflanzenartenliste

Gruppe / Pflanzenart	MS	M	W	Vs	St	PA	Ph	Sz	VS	V	G	cf	§	Rote Liste			
														HH	ND	SH	D
Tracheobionta (Gefäßpflanzen)																	
Achillea millefolium (Gewöhnliche Schafgarbe)	7	w		-													
Agrostis capillaris (Rotes Straußgras)	7	w		-													
Agrostis stolonifera (Ausläufer-Straußgras)	7	w		-													
Alopecurus geniculatus (Knick-Fuchsschwanz)	7	w		-													
Alopecurus pratensis (Wiesen-Fuchsschwanz)	7	h		-													
Bellis perennis (Ausdauerndes Gänseblümchen)	7	w		-													
Cirsium arvense (Acker-Kratzdistel)	7	w		-													
Dactylis glomerata (Wiesen-Knäuelgras)	7	w		-													
Elymus repens (Gewöhnliche Quecke)	7	w		-													
Equisetum palustre (Sumpf-Schachtelhalm)	7	h		-													

Erhebungsbogen

B

Projekt	Biotopkartierung Hamburg		Interne Nr.	37776	
			DK5 DK5-GK	6828	6830
Handlungsbedarf	Nein		DK5 - Name	Georgswerder	
Bearbeitung	BRA	Kopie	Biotop-Nr. alt	23	16
Räumliche Abbildung	Fläche		Kartierung	23.08.2002	
Anzahl Abschnitte	1		Fläche / Länge [m²/m]	12605,5818	
			Breite (lineare Abb.) [m]		

Gruppe / Pflanzenart	MS	M	W	Vs	St	PA	Ph	Sz	VS	V	G	cf	§	Rote Liste			
														HH	ND	SH	D
Festuca pratensis (Wiesen-Schwingel)	7	z		-													
Glyceria maxima (Wasser-Schwaden)	7	w		-													
Holcus lanatus (Wolliges Honiggras)	7	z		-													
Juncus effusus (Flutter-Binse)	7	w		-													
Lolium perenne (Ausdauerndes Weidelgras)	7	w		-													
Persicaria amphibia (Wasser-Knöterich)	7	w		-													
Persicaria hydropiper (Wasserpfeffer)	7	w		-													
Phleum pratense (Wiesen-Lieschgras)	7	w		-													
Poa annua (Einjähriges Rispengras)	7	w		-													
Poa pratensis (Wiesen-Rispengras)	7	w		-													
Poa trivialis (Gewöhnliches Rispengras)	7	w		-													
Ranunculus acris (Scharfer Hahnenfuß)	7	w		-													
Ranunculus repens (Kriechender Hahnenfuß)	7	w		-													
Rumex acetosa (Großer Sauerampfer)	7	z		-													
Rumex crispus (Krauser Ampfer)	7	w		-													
Rumex obtusifolius (Stumpfbblätteriger Ampfer)	7	w		-													
Scorzoneroides autumnalis (Herbst-Löwenzahn)	7	w		-													
Taraxacum spec. (Löwenzahn)	7	w		-													
Trifolium pratense (Rot-Klee)	7	w		-													
Trifolium repens (Weiß-Klee)	7	w		-													
Anzahl Rote Liste Arten																	
Anzahl Arten														30			

MS: Mengensystem; M: Mengenangabe, W: Bewertung der Art (FFH-Monitoring), Vs: Vegetationsschicht, St: Status, PA: Autor Phänologie; Ph: Phänologie, Sz: Soziabilität, VS: Vitalitätssystem; V: Vitalität, G: Geschlecht, cf: unsichere Bestimmung, §: Schutz nach BNatSchG, HH: Rote Liste Hamburg, Nds: Rote Liste Niedersachsen, SH: Rote Liste Schleswig-Holstein, D: Rote Liste Deutschland