

Erhebungsbogen

B

Projekt	Biotopkartierung Hamburg, Datenbestand aus FoxPro	Interne Nr.	37866
		DK5 DK5-GK	6828 6830
Handlungsbedarf	Nein	DK5 - Name	Georgswerder
Bearbeitung	GA1	Biotop-Nr. alt	15 6
Räumliche Abbildung	Fläche	Kartierung	15.09.1981
Anzahl Abschnitte	1	Fläche / Länge [m²/m]	5663,6354
		Breite (lineare Abb.) [m]	

Gesetzlicher Schutz **_ kein gesetzl. Schutz kein gesetzlich geschütztes Biotop** **Schutz nur teilweise** **Nein**

Gesamtbewertung 0 keine Angabe

- **Alter**
- **Belastungsgrad**
- **Ökolog. Funktion**
- **Seltenheit**

Bestandsbeschreibung

Ca. 30-50m breite, oben steiler, unten flacher auslaufende Böschung und Graben.
 Im oberen Böschungsteil mit Pappeln, im unteren Teil mit verschiedenen Laubgehölzen bepflanzt. Gehölze derzeit ca. 10-15m hoch.
 Die Artenzusammensetzung des Gehölzbestandes des unteren Böschungsbereiches entspricht der des Fraxcino-Ulmetums. Die Übergangszone zum Graben wird durch Weißdorn, Brombeere, teilweise grabenbegleitendes Feuchtgebüsch und Röhricht bestimmt.
 Die gut ausgebildete, sehr dichte Strauchschicht läßt in ihrer Artenzusammensetzung und Mehrschichtigkeit eine naturnahe Entwicklung erkennen.
 Der Graben führt nur wenig und stark verschmutztes Wasser. Stellenweise Vorkommen der Schlangenzunge.

Wertstufe: 7.

Spezielle Nutzungen: Keine (benachbart Verkehr, Weidegrünland)

Nutzungsintensität: keine

Vorkommende Pflanzengesellschaften: O.A

Vorkommen an Biotoptypen

1	TF	Typ	HF	F.Anteil
2	BTYP	Biotoptyp		- gesetzl. Grundl.
3	Zusatz	Zusatz zum Biotoptypen		
4	LRT	Lebensraumtyp		
1	1		Ja	100 %
2	ZSN	Zier-Gebüsch aus vorwiegend heimischen, standortgerechten Arten (2000)		

Räumliche Lage

Lagebeschreibung	Georgswerder westlich des Autobahndreiecks Hamburg-Süd		
Nachbarnutzung/en			
Rechtswert (X)	568645	Hochwert (Y)	5928903
Bezirk	Hamburg-Mitte	Naturraum	Elbinsel Wilhelmsburg (673.01)
Stadtteil (OT-Nr.)	Wilhelmsburg (136)	Gemarkung	Wilhelmsburg (147)
Digitaler Grünplan	<input type="checkbox"/> Hafengesamtgebiet	<input type="checkbox"/> Ramsargebiet	<input type="checkbox"/> EG-Vogelschutzgeb.
Ausgleichsflächen	<input checked="" type="checkbox"/> Biosphärenreservat	<input type="checkbox"/> Nationalpark	<input type="checkbox"/>
NSG / ND / LSG	LSG Wilhelmsburger Elbinsel [HH-2050 / Anteil: 83%]		
FFH-GEBIET			
Wasserschutzgebiet			

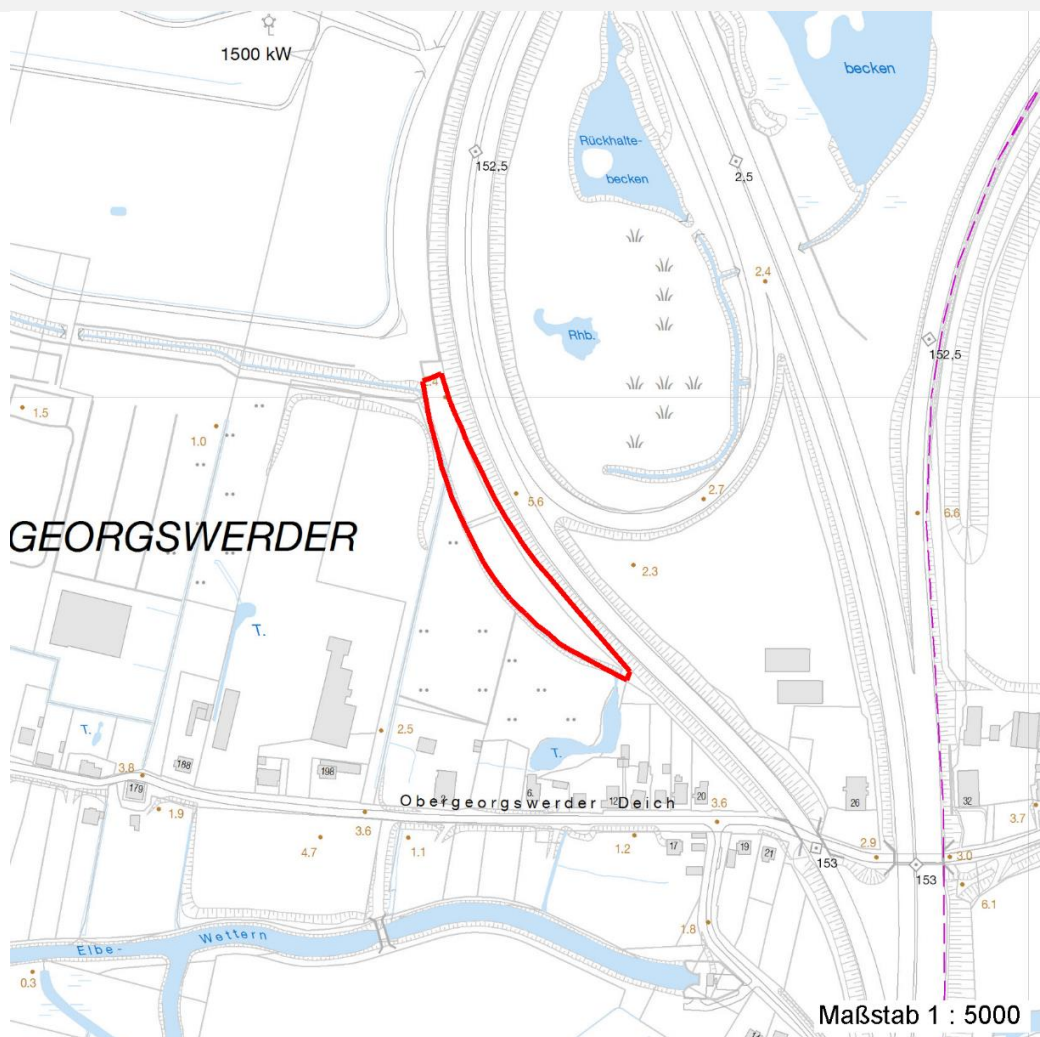
Erhebungsbogen

B

Projekt	Biotopkartierung Hamburg, Datenbestand aus FoxPro	Interne Nr.	37866
		DK5 DK5-GK	6828 6830
Handlungsbedarf	Nein	DK5 - Name	Georgswerder
Bearbeitung	GA1	Biotop-Nr. alt	15 6
Räumliche Abbildung	Fläche	Kartierung	15.09.1981
Anzahl Abschnitte	1	Fläche / Länge [m²/m]	5663,6354
		Breite (lineare Abb.) [m]	

Räumliche Lage

Karte



Weitere Erhebungsbögen

Interne Nr.	Interne Nr. Zuordnung	DK5	Biotop-Nr.	Kartierung	Zuordnung	DK5 (GK)	Biotop-Nr. (alt)
37866	37747	6828	41	23.08.2002	N	6830	53

Zuordnung: N = nachfolgende Kartierung, K = weitere Kartierungen (zeitlich vorher oder nachher)

Weitere Angaben

Merkmal	Wert
Auswertung Gefährdung / Einflüsse	Luftverunreinigungen

Erhebungsbogen

B

Projekt	Biotopkartierung Hamburg, Datenbestand aus FoxPro	Interne Nr.	37866
		DK5 DK5-GK	6828 6830
Handlungsbedarf	Nein	DK5 - Name	Georgswerder
Bearbeitung	GA1	Biotop-Nr. alt	15 6
Räumliche Abbildung	Fläche	Kartierung	15.09.1981
Anzahl Abschnitte	1	Fläche / Länge [m²/m]	5663,6354
		Breite (lineare Abb.) [m]	

Teilflächenbeschreibung

Teilflächentyp		Teilflächen-Nr.	1
Biotoptyp	Zier-Gebüsch aus vorwiegend heimischen, standortgerechten Arten (2000)	Biotoptyp	ZSN
- Zusatz		- gesetzl. Grundl.	
FFH-LRT		FFH-LRT	
Beschreibung		Entw.potential LRT	
		Hauptfläche	Ja
		Flächenanteil	100 %
		FFH-Unters.Fläche	Nein
		Saatgutfläche	Nein

Weitere Angaben

Merkmal	Wert
Standort, Relief	
Relief	Böschung

Zeigerwerte der Pflanzenartenliste (Auswertung)

Standort	Belichtung	halbsonnig	6,8
Boden	Feuchte	feucht	7,5
	Stickstoff (N)	mäßig stickstoffarm bis stickstoffreich	6,4
	Reaktion	schwach sauer	6,4
Vegetation	Mahdverträglichkeit	schnittempfindlich bis mäßig schnittverträglich	3,6
Zeigerwerte	Futterwert	sehr geringwertiges Futter	1,9
	Wechselfeuchteanzeiger		5
	Giftpflanzen		3
	Überschw.anzeiger		6

Pflanzenartenliste

Gruppe / Pflanzenart	MS	M	W	Vs	St	PA	Ph	Sz	VS	V	G	cf	Rote Liste						
													§	HH	ND	SH	D		
Tracheobionta (Gefäßpflanzen)																			
Calamagrostis epigejos (Land-Reitgras)	7	X		-															
Calla palustris (Sumpf-Calla)	7	X		-										b	V	3	3	V	
Calystegia sepium (Zaun-Winde)	7	X		-															
Carex acuta (Schlank-Segge)	7	X		-														V	
Crataegus monogyna (Eingrifflicher Weißdorn)	7	X		-															
Epilobium angustifolium (Schmalblättriges Weidenröschen)	7	X		-															
Equisetum palustre (Sumpf-Schachtelhalm)	7	X		-															
Fraxinus excelsior (Gewöhnliche Esche)	7	X		-															
Galeopsis tetrahit (Gewöhnlicher Hohlzahn)	7	X		-															
Glyceria fluitans (Flutender Schwaden)	7	X		-															
Holcus lanatus (Wolliges Honiggras)	7	X		-															
Lemna minor (Kleine Wasserlinse)	7	X		-															
Lycopus europaeus (Gewöhnlicher Wolfstrapp)	7	X		-															
Malus domestica (Kultur-Apfel)	7	X		-															

Erhebungsbogen

B

Projekt	Biotopkartierung Hamburg, Datenbestand aus FoxPro	Interne Nr. DK5 DK5-GK DK5 - Name Biotop-Nr. alt Kartierung Fläche / Länge [m ² /m] Breite (lineare Abb.) [m]	37866 6828 6830 Georgswerder 15 6 15.09.1981 5663,6354
Handlungsbedarf	Nein	Kopie	Nein
Bearbeitung	GA1		
Räumliche Abbildung	Fläche		
Anzahl Abschnitte	1		

Pflanzenartenliste

Gruppe / Pflanzenart	MS	M	W	Vs	St	PA	Ph	Sz	VS	V	G	cf	§	Rote Liste				
														HH	ND	SH	D	
Phalaris arundinacea (Rohr-Glanzgras)	7	X		-														
Phragmites australis (Schilf)	7	X		-														
Poa trivialis (Gewöhnliches Rispengras)	7	X		-														
Populus nigra (Schwarz-Pappel)	7	X		-											2	3		3
Populus tremula (Zitter-Pappel)	7	X		-														
Quercus robur (Stiel-Eiche)	7	X		-														
Ranunculus sceleratus (Gift-Hahnenfuß)	7	X		-														
Rosa spec. (Rose)	7	X		-														
Rubus fruticosus agg. (Artengruppe Echte Brombeere)	7	X		-														
Rubus idaeus (Himbeere)	7	X		-														
Rumex hydrolapathum (Fluss-Ampfer)	7	X		-														
Salix cinerea (Grau-Weide)	7	X		-														
Sambucus nigra (Schwarzer Holunder)	7	X		-														
Scirpus sylvaticus (Wald-Simse)	7	X		-														V
Solanum dulcamara (Bittersüßer Nachtschatten)	7	X		-														
Sorbus aucuparia (Eberesche)	7	X		-														
Ulmus minor (Feld-Ulme)	7	X		-											3	3		
Urtica dioica (Große Brennessel)	7	X		-														
Anzahl Rote Liste Arten														3	3	3	2	
Anzahl Arten														32				

MS: Mengensystem; M: Mengenangabe, W: Bewertung der Art (FFH-Monitoring), Vs: Vegetationsschicht, St: Status, PA: Autor Phänologie; Ph: Phänologie, Sz: Soziabilität, VS: Vitalitätssystem; V: Vitalität, G: Geschlecht, cf: unsichere Bestimmung, §: Schutz nach BNatSchG, HH: Rote Liste Hamburg, Nds: Rote Liste Niedersachsen, SH: Rote Liste Schleswig-Holstein, D: Rote Liste Deutschland