

Erhebungsbogen

B

Projekt	Biotopkartierung Hamburg, Datenbestand aus FoxPro	Interne Nr.	37719
		DK5 DK5-GK	6828 6830
Handlungsbedarf	Nein	DK5 - Name	Georgswerder
Bearbeitung	GA1 Kopie Nein	Biotop-Nr. alt	13 3
Räumliche Abbildung	Fläche	Kartierung	15.09.1981
Anzahl Abschnitte	1	Fläche / Länge [m²/m]	20579,7272
		Breite (lineare Abb.) [m]	

Gesetzlicher Schutz _ kein gesetzl. Schutz kein gesetzlich geschütztes Biotop **Schutz nur teilweise** Nein

Gesamtbewertung 0 keine Angabe

- Alter
- Belastungsgrad
- Ökolog. Funktion
- Seltenheit

Bestandsbeschreibung

Verkehrinsel; torfhaltiger Boden. Standörtliche Entwicklung siehe Biotop 1-6830.

Zum großen Teil angepflanzte Laubholzbestände im Süden. Im nordöstlichen Teil schlagflurähnliche Landreitgras- und Wildstaudenfluren im Übergang zu sehr dichten Gebüschbeständen, die dem Sambuco-Salicion-Vorwald zuzuordnen sind. Relativ naturnahe Artenzusammensetzung der verschiedenen Bestände. Mäßig gut ausgeprägte Strauch- und Krautschicht in den Laubholzbeständen.

Wertbestimmend sind die Bedeutung des relativ großflächigen Biotops als Lebensraum innerhalb der stark belasteten Umgebung, die Ungestörtheit von menschlichem Zutritt und die Tendenzen zu einer naturnäheren Entwicklung. Die erheblichen Beeinträchtigungen durch die BAB sind jedoch am Gesundheitszustand der Bestände (Mehltau, Insektenbefall) deutlich erkennbar.

Wertstufe: 7.

Spezielle Nutzungen: keine

Nutzungsintensität: keine

Vorkommende Pflanzengesellschaften: O.A

Vorkommen an Biotoptypen

1	TF	Typ	HF	F.Anteil
2	BTYP	Biotoptyp		- gesetzl. Grundl.
3	Zusatz	Zusatz zum Biotoptypen		
4	LRT	Lebensraumtyp		
1	1		Ja	100 %
2	Z	Vegetationsbestimmte Habitatstrukturen besiedelter Bereiche (2000)		

Räumliche Lage

Lagebeschreibung	Autobahndreieck Hamburg-Süd, südwestliche Insel		
Nachbarnutzung/en			
Rechtswert (X)	568809	Hochwert (Y)	5928871
Bezirk	Hamburg-Mitte	Naturraum	Elbinsel Wilhelmsburg (673.01)
Stadtteil (OT-Nr.)	Wilhelmsburg (136)	Gemarkung	Wilhelmsburg (147)
Digitaler Grünplan	<input type="checkbox"/> Hafengesamtgebiet	<input type="checkbox"/> Ramsargebiet	<input type="checkbox"/> EG-Vogelschutzgeb.
Ausgleichsflächen	<input type="checkbox"/> Biosphärenreservat	<input type="checkbox"/> Nationalpark	<input type="checkbox"/>
NSG / ND / LSG			
FFH-GEBIET			
Wasserschutzgebiet			

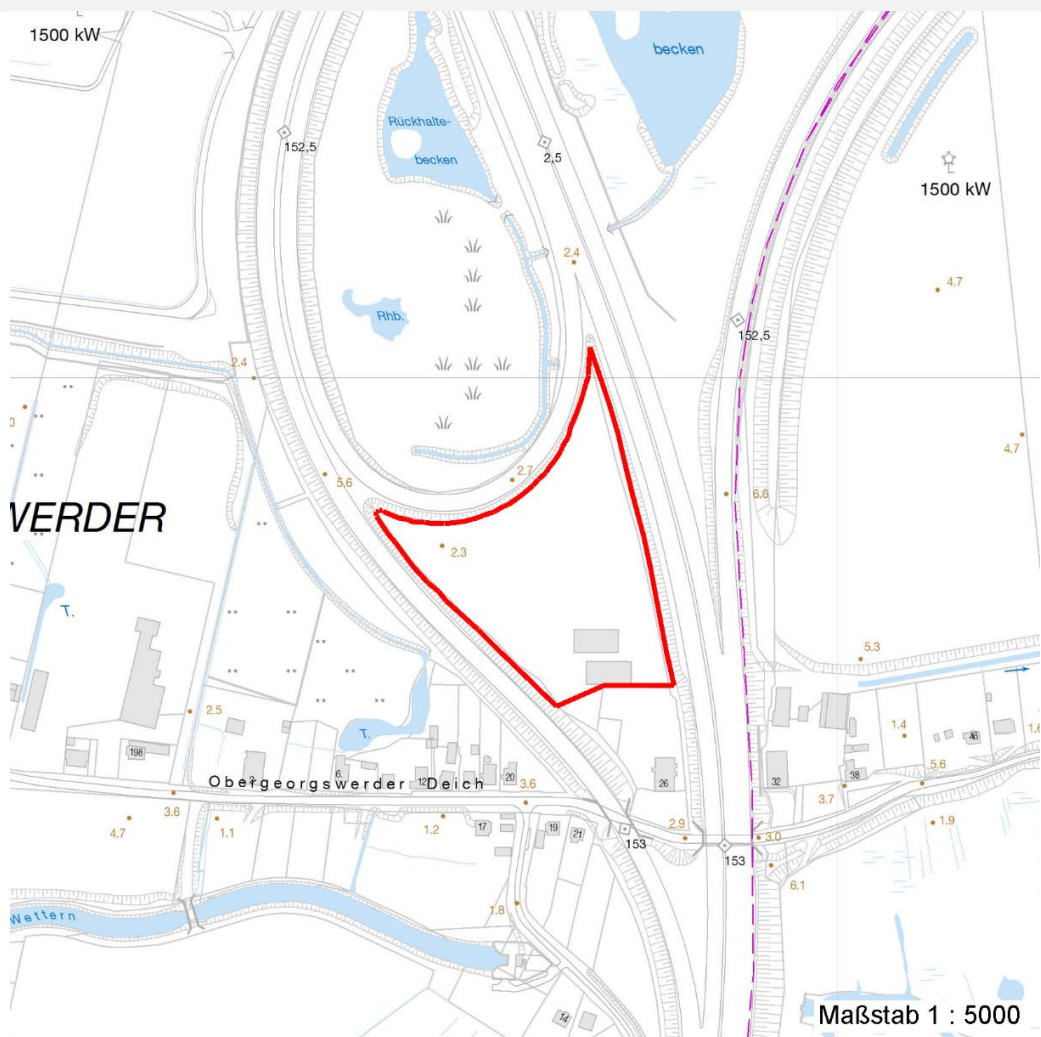
Erhebungsbogen

B

Projekt	Biotopkartierung Hamburg, Datenbestand aus FoxPro	Interne Nr.	37719
		DK5 DK5-GK	6828 6830
Handlungsbedarf	Nein	DK5 - Name	Georgswerder
Bearbeitung	GA1	Biotop-Nr. alt	13 3
Räumliche Abbildung	Fläche	Kartierung	15.09.1981
Anzahl Abschnitte	1	Fläche / Länge [m²/m]	20579,7272
		Breite (lineare Abb.) [m]	

Räumliche Lage

Karte



Weitere Erhebungsbögen

Interne Nr.	Interne Nr. Zuordnung	DK5	Biotop-Nr.	Kartierung	Zuordnung	DK5 (GK)	Biotop-Nr. (alt)
37719	37672	6828	52	23.08.2002	N	6830	66

Zuordnung: N = nachfolgende Kartierung, K = weitere Kartierungen (zeitlich vorher oder nachher)

Weitere Angaben

Merkmal	Wert
Auswertung	
Gefährdung / Einflüsse	Ablagerung von Muell / Gartenabfaellen Ruhestoerung Luftverunreinigungen Verfüllung
Wertgesichtspunkte	Oekologisch positive Entwicklungstendenz zu Wichtige oekologische Ausgleichsflaeche

Erhebungsbogen

B

Projekt	Biotopkartierung Hamburg, Datenbestand aus FoxPro	Interne Nr.	37719
		DK5 DK5-GK	6828 6830
Handlungsbedarf	Nein	DK5 - Name	Georgswerder
Bearbeitung	GA1	Biotop-Nr. alt	13 3
Räumliche Abbildung	Fläche	Kartierung	15.09.1981
Anzahl Abschnitte	1	Fläche / Länge [m²/m]	20579,7272
		Breite (lineare Abb.) [m]	

Weitere Angaben

Merkmal	Wert
Maßnahmen	Pflege-Mahd Pflegehieb

Teilflächenbeschreibung

Teilflächentyp		Teilflächen-Nr.	1
Biotoptyp	Vegetationsbestimmte Habitatstrukturen besiedelter Bereiche (2000)	Biotoptyp	Z
- Zusatz		- gesetzl. Grundl.	
FFH-LRT		FFH-LRT	
Beschreibung		Entw.potential LRT	
		Hauptfläche	Ja
		Flächenanteil	100 %
		FFH-Unters.Fläche	Nein
		Saatgutfläche	Nein

Weitere Angaben

Merkmal	Wert
Standort, Relief	
Relief	eben

Zeigerwerte der Pflanzenartenliste (Auswertung)

Standort	Belichtung	halbsonnig	6,6
Boden	Feuchte	feucht	7,1
	Stickstoff (N)	mäßig stickstoffarm bis stickstoffreich	6,4
	Reaktion	schwach sauer	6,4
Vegetation	Mahdverträglichkeit	schnittempfindlich (nur Herbstschnitt vertragend)	3,1
Zeigerwerte	Futterwert	sehr geringwertiges Futter	2
	Wechselfeuchteanzeiger		5
	Giftpflanzen		2
	Überschw.anzeiger		7

Pflanzenartenliste

Gruppe / Pflanzenart	MS	M	W	Vs	St	PA	Ph	Sz	VS	V	G	cf	Rote Liste						
													§	HH	ND	SH	D		
Tracheobionta (Gefäßpflanzen)																			
Acer campestre (Feld-Ahorn)	7	X		-															
Alnus glutinosa (Schwarz-Erle)	7	X		-															
Alnus incana (Grau-Erle)	7	X		-															
Calamagrostis epigejos (Land-Reitgras)	7	X		-															
Calystegia sepium (Zaun-Winde)	7	X		-															
Carex acuta (Schlank-Segge)	7	X		-															V
Crataegus monogyna (Eingrifflicher Weißdorn)	7	X		-															
Deschampsia cespitosa (Rasen-Schmiele)	7	X		-															
Dryopteris carthusiana (Dorniger Wurmfarne)	7	X		-															

