

Erhebungsbogen

B

Projekt	Biotopkartierung Hamburg		Interne Nr.	37853
			DK5 DK5-GK	6828 6830
Handlungsbedarf	Nein		DK5 - Name	Georgswerder
Bearbeitung	BRA	Kopie Nein	Biotop-Nr. alt	114 147
Räumliche Abbildung	Fläche		Kartierung	22.10.2010
Anzahl Abschnitte	1		Fläche / Länge [m²/m]	6335,4259
			Breite (lineare Abb.) [m]	

Gesetzlicher Schutz § 30 (2) 1.2 Natürliche oder naturnahe stehende Gewässer **Schutz nur teilweise** **Nein**

Gesamtbewertung	6	Wertvoll
– Alter	7	Biotop hohen Alters, 100 bis 200 Jahre
– Belastungsgrad	5	Flächenhaft mittlere oder örtlich starke Belastung
– Ökolog. Funktion	6	Hohe Bedeutung in einem Biotopkomplex, für den lokalen Biotopverbund oder als Puffer
– Seltenheit	5	Seltener Biotoptyp, floristisch stark verarmt, ohne seltener Pflges. od. verbr. artenreicher Biotoptyp

Bestandsbeschreibung

Neu angelegter Hauptgraben, mit sehr breiter Wasserfläche von bis zu 8 m Breite, die im Nahbereich der Doven-Elbe nur etwa 0,5 m unter dem benachbarten Gelände liegt. Die Ufer sind hier sehr flach gestaltet und weisen auf rund 2 m Breite breite Röhrichsäume mit nitrophytischem Röhrich auf, mit hohen Anteilen von Wasserschwaden und Schilf. Der Graben hat einen leicht gewundenen, naturnahen Lauf. Das Gewässer selbst ist stark eisenocker-belastet, deutlich getrübt, mit Sichttiefen um etwa 20 bis 30 cm, jedoch intensiv durchwachsen von Wassersternbeständen. Der südliche Abschnitt ist etwas tiefer in das Gelände eingeschnitten. Hier liegen die Böschungshöhen bei etwa 1,20 m. Aber auch diese sind nur mäßig steil geneigt, im oberen Teil grünlandartig genutzt, auf der Westseite z.T. auch von Gehölzen überwachsen. Das Gewässer selbst hat eine unbekannte Tiefe, vermutlich aber nur um rund 0,5 m, ist am Grunde teils kräftig verschlamm.

Vorkommen an Biotoptypen

1	TF	Typ	HF	F.Anteil
2	BTYP	Biotoptyp	- gesetzl. Grundl.	
3	Zusatz	Zusatz zum Biotoptypen		
4	LRT	Lebensraumtyp		
1	1		Ja	100 %
2	FGR	Nährstoffreicher Graben mit Stillgewässercharakter (2000)		
3	gw	Wasserpest-Laichkraut-Typ (gw)		

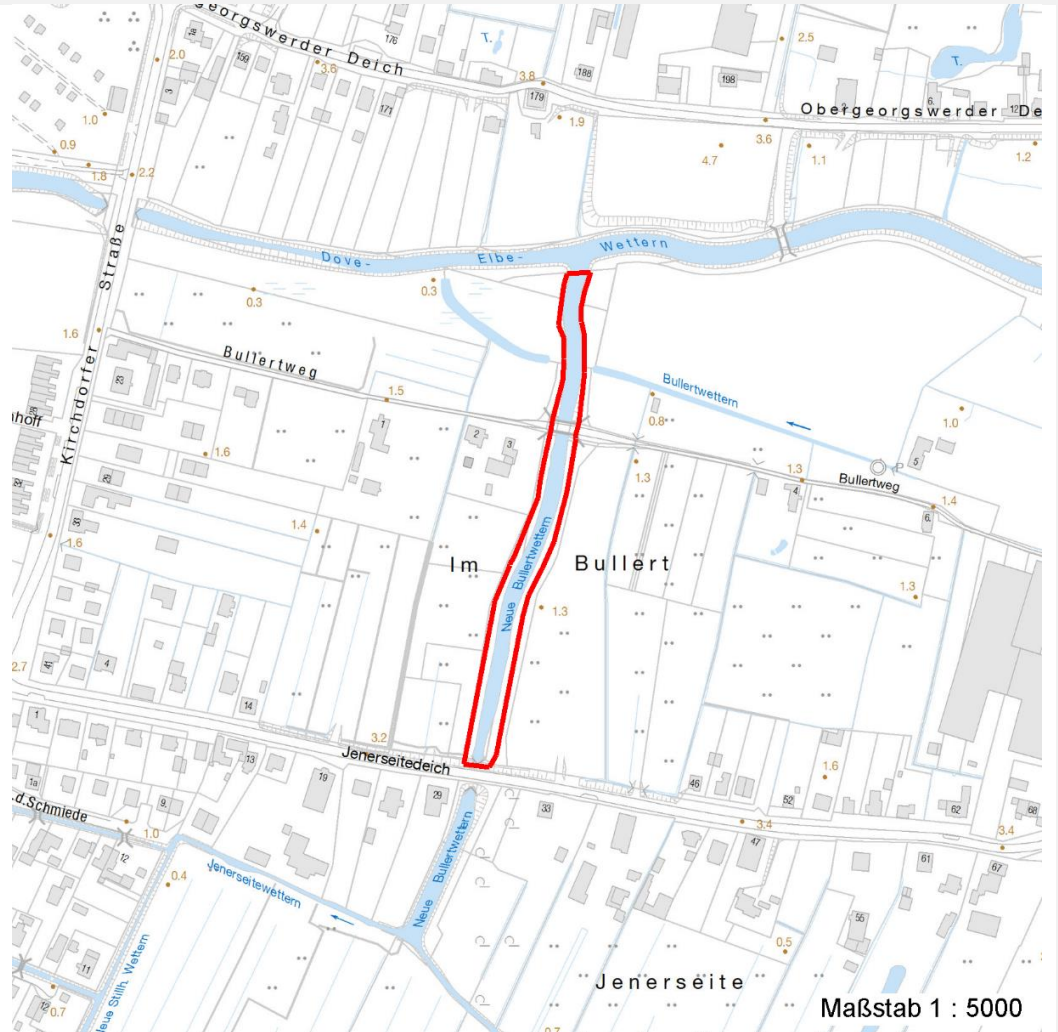
Räumliche Lage

Lagebeschreibung	Neue Buller-Wettern, südlich Dove-Elbe-Wettern			
Nachbarnutzung/en				
Rechtswert (X)	568390	Hochwert (Y)	5928436	
Bezirk	Hamburg-Mitte	Naturraum	Elbinsel Wilhelmsburg (673.01)	
Stadtteil (OT-Nr.)	Wilhelmsburg (136)	Gemarkung	Wilhelmsburg (147)	
Digitaler Grünplan	<input checked="" type="checkbox"/> Hafengesamtgebiet	<input type="checkbox"/> Ramsargebiet	<input type="checkbox"/> EG-Vogelschutzgeb.	<input type="checkbox"/>
Ausgleichsflächen	<input checked="" type="checkbox"/> Biosphärenreservat	<input type="checkbox"/> Nationalpark	<input type="checkbox"/>	
NSG / ND / LSG	LSG Wilhelmsburger Elbinsel [HH-2050 / Anteil: 100%]			
FFH-GEBIET				
Wasserschutzgebiet				

Projekt	Biotopkartierung Hamburg		Interne Nr.	37853
			DK5 DK5-GK	6828 6830
Handlungsbedarf	Nein		DK5 - Name	Georgswerder
Bearbeitung	BRA	Kopie Nein	Biotop-Nr. alt	114 147
Räumliche Abbildung	Fläche		Kartierung	22.10.2010
Anzahl Abschnitte	1		Fläche / Länge [m²/m]	6335,4259
			Breite (lineare Abb.) [m]	

Räumliche Lage

Karte



Foto

Interne Nr.	Index	Dateiname	Aufnahmerichtung
13683	0	6828_114_221010_1.JPG	
13684	0	6828_114_221010_2.JPG	

Weitere Angaben

Merkmal	Wert
Auswertung	
Gefährdung / Einflüsse	Offenbar belastetes Wasser mit hohem Anteil von Eisenocker.
Wertgesichtspunkte	Sehr pflanzenreich, sehr flache Ufer, sehr struktureich ausgeprägte Ufer-Vegetation, vermutlich größere Bedeutung als Fisch-Lebensraum, Amphibien-Lebensraum, eventuell Vorkommen gefährdeter Laichkräuter.
zoologisch bedeutsame Strukturen	Kleingewässer, wasserführende Gräben Röhricht Ufergehölze

Erhebungsbogen

B

Projekt	Biotopkartierung Hamburg	Interne Nr.	37853
		DK5 DK5-GK	6828 6830
Handlungsbedarf	Nein	DK5 - Name	Georgswerder
Bearbeitung	BRA	Biotop-Nr. alt	114 147
Räumliche Abbildung	Fläche	Kartierung	22.10.2010
Anzahl Abschnitte	1	Fläche / Länge [m²/m]	6335,4259
		Breite (lineare Abb.) [m]	

Weitere Angaben

Merkmal	Wert
Bedeutung für Tiergruppe	Amphibien Vögel Fische Wassergebundene Insekten
Maßnahmen	Gewässer nach Möglichkeit sehr extensiv unterhalten, hohe Wasserstände dauerhaft sichern, Ursache der Eisenverockerung klären und beheben.

Foto

Fotodatei	6828_114_221010_1.JPG	Fotodatei	6828_114_221010_2.JPG
Bildbeschreibung		Bildbeschreibung	
Aufnahmerichtung		Aufnahmerichtung	



Teilflächenbeschreibung

Teilflächentyp		Teilflächen-Nr.	1
Biotoptyp	Nährstoffreicher Graben mit Stillgewässercharakter (2000)	Biotoptyp	FGR
- Zusatz	Wasserpest-Laichkraut-Typ (gw)	- gesetzl. Grundl.	
FFH-LRT		FFH-LRT	
Beschreibung		Entw.potential LRT	
		Hauptfläche	Ja
		Flächenanteil	100 %
		FFH-Unters.Fläche	Nein
		Saatgutfläche	Nein

Projekt	Biotopkartierung Hamburg	Interne Nr.	37853
		DK5 DK5-GK	6828 6830
Handlungsbedarf	Nein	DK5 - Name	Georgswerder
Bearbeitung	BRA	Biotop-Nr. alt	114 147
Räumliche Abbildung	Fläche	Kartierung	22.10.2010
Anzahl Abschnitte	1	Fläche / Länge [m²/m]	6335,4259
		Breite (lineare Abb.) [m]	

Weitere Angaben

Merkmal	Wert
Boden	
Feuchte	11 - flaches Gewässer
Reaktion	7 - neutral
Stickstoffgehalt	7 - stickstoffreich
Standort, Relief	
Belichtung	8 - sonnig
Veg. - Zeigerwerte	
Anz. Wechselfeuchtezeiger	4
Anz. Überschwemmungsz.	8
Veg. - Soziologie	
BfN Schlüssel	01.0.01.01 - Lemnion minoris (Wasserlinsendecken) 19.1.01 - Convolvuletalia (Schleierges. und Halbschatten-Krautsäume) 24.0.01.02 - Potamogetonion pectinati (Laichkraut-, Nixkraut- und Teichfaden-Unterwasserwiesen) 27.0.01 - Phragmitetalia (Röhrichte und Großseggenrieder) 30.0.01.03 - Filipendulion (Mädesüß-Uferfluren)

Zeigerwerte der Pflanzenartenliste (Auswertung)

Standort	Belichtung	halbsonnig	7,2
Boden	Feuchte	zeitweise wasserüberstaut	9,7
	Stickstoff (N)	stickstoffreich	6,7
	Reaktion	neutral	7
Vegetation	Mahdverträglichkeit	schnittempfindlich bis mäßig schnittverträglich	3,6
Zeigerwerte	Futterwert	sehr geringwertiges Futter	2,3
	Wechselfeuchteanzeiger		4
	Giftpflanzen		2
	Überschw.anzeiger		8

Pflanzenartenliste

Gruppe / Pflanzenart	MS	M	W	Vs	St	PA	Ph	Sz	VS	V	G	cf	Rote Liste			
													§	HH	ND	SH
Tracheobionta (Gefäßpflanzen)																
Alisma plantago-aquatica (Gewöhnlicher Froschlöffel)	7	w		-	-											
Alnus glutinosa (Schwarz-Erle)	7	z		-	-											
Bidens frondosa (Schwarzfrüchtiger Zweizahn)	7	w		-	-											
Callitriche palustris agg. (Artengruppe Sumpf-Wasserstern)	7	h		-	-										3	
Calystegia sepium (Zaun-Winde)	7	z		-	-											
Carex acuta (Schlank-Segge)	7	w		-	-										V	
Carex acutiformis (Sumpf-Segge)	7	w		-	-											
Cirsium arvense (Acker-Kratzdistel)	7	w		-	-											
Cirsium oleraceum (Kohl-Kratzdistel)	7	w		-	-											
Elodea nuttallii (Nuttalls Wasserpest)	7	h		-	-											
Epilobium hirsutum (Zottiges Weidenröschen)	7	z		-	-											
Eupatorium cannabinum (Wasserdost)	7	w		-	-											

Projekt	Biotopkartierung Hamburg		Interne Nr.	37853	
			DK5 DK5-GK	6828	6830
Handlungsbedarf	Nein		DK5 - Name	Georgswerder	
Bearbeitung	BRA	Kopie	Biotop-Nr. alt	114	147
Räumliche Abbildung	Fläche	Nein	Kartierung	22.10.2010	
Anzahl Abschnitte	1		Fläche / Länge [m²/m]	6335,4259	
			Breite (lineare Abb.) [m]		

Pflanzenartenliste

Gruppe / Pflanzenart	MS	M	W	Vs	St	PA	Ph	Sz	VS	V	G	cf	§	Rote Liste				
														HH	ND	SH	D	
Filipendula ulmaria (Mädesüß)	7	w		-	-													
Fraxinus excelsior (Gewöhnliche Esche)	7	w		-	-													
Glyceria maxima (Wasser-Schwaden)	7	h		-	-													
Hydrocharis morsus-ranae (Froschbiß)	7	w		-	-										V		V	V
Iris pseudacorus (Gelbe Schwertlilie)	7	w		-	-									b				
Lemna trisulca (Dreifurchige Wasserlinse)	7	w		-	-										V			
Persicaria amphibia (Wasser-Knöterich)	7	w		-	-													
Persicaria hydropiper (Wasserpfeffer)	7	w		-	-													
Petasites hybridus (Gewöhnliche Pestwurz)	7	w		-	-													
Phragmites australis (Schilf)	7	h		-	-													
Potamogeton natans (Schwimmendes Laichkraut)	7	w		-	-													
Potamogeton pectinatus (Kamm-Laichkraut)	7	w		-	-										3			
Potamogeton trichoides (Haar-Laichkraut)	7	h		-	-										3		3	V
Ranunculus repens (Kriechender Hahnenfuß)	7	w		-	-													
Rorippa amphibia (Wasser-Sumpfkresse)	7	w		-	-													
Rumex crispus (Krauser Ampfer)	7	w		-	-													
Sagittaria sagittifolia (Gewöhnliches Pfeilkraut)	7	w		-	-													
Salix alba (Silber-Weide)	7	h		-	-													
Stachys palustris (Sumpf-Ziest)	7	w		-	-													
Typha latifolia (Breitblättriger Rohrkolben)	7	z		-	-													
Urtica dioica (Große Brennessel)	7	z		-	-													
Anzahl Rote Liste Arten														4	1	3	2	
Anzahl Arten														33				

MS: Mengensystem; M: Mengenangabe, W: Bewertung der Art (FFH-Monitoring), Vs: Vegetationsschicht, St: Status, PA: Autor Phänologie; Ph: Phänologie, Sz: Soziabilität, VS: Vitalitätssystem; V: Vitalität, G: Geschlecht, cf: unsichere Bestimmung, §: Schutz nach BNatSchG, HH: Rote Liste Hamburg, Nds: Rote Liste Niedersachsen, SH: Rote Liste Schleswig-Holstein, D: Rote Liste Deutschland