

Erhebungsbogen

B

Projekt	Amphibienkartierung Wilhelmsburger Osten	Interne Nr.	36741
		DK5 DK5-GK	6826 6828
Handlungsbedarf	Nein	DK5 - Name	Stillhorn
Bearbeitung	BRA	Biotop-Nr. alt	98 171
Räumliche Abbildung	Fläche	Kartierung	02.09.2001
Anzahl Abschnitte	2	Fläche / Länge [m²/m]	47784,7382
		Breite (lineare Abb.) [m]	

Gesetzlicher Schutz **_ kein gesetzl. Schutz kein gesetzlich geschütztes Biotop** **Schutz nur teilweise** **Nein**

Gesamtbewertung	6 Wertvoll
– Alter	6 Biotop mittleren Alters, 50 bis 100 Jahre
– Belastungsgrad	6 Flächenhaft geringe oder örtlich stärkere oder Vorbelastung mit deutlichem Einfluß
– Ökolog. Funktion	6 Hohe Bedeutung in einem Biotopkomplex, für den lokalen Biotopverbund oder als Puffer
– Seltenheit	6 Seltener Biotoptyp, ohne seltene oder bedrohte Pflges., ungesättigtes Artenspektrum, reliktsische RL-Arten

Bestandsbeschreibung

Großflächig dauerhaft von Rindern beweidetes Grünland, seit längerem nicht umgebrochen, mit wasserführendem Grabensystem mit Flurabständen um 0,5m. Die Grabenufer werden in der Regel beweidet und haben zertretene, abgeflachte, teils sumpfige, ruderalisierte und eutrophierte Ufervegetation. Die Vegetation der Fläche ist von Arten der Weidelgras-Weißkleeweidern mit tendenziellen Übergängen zu Flutrasen und Beständen der Sumpfdotterblumenwiesen geprägt. In den Grabenufern finden sich Übergänge zu Schilfröhrichten.

Vorkommen an Biotoptypen

1	TF	Typ	HF	F.Anteil
2	BTYP	Biotoptyp		- gesetzl. Grundl.
3	Zusatz	Zusatz zum Biotoptypen		
4	LRT	Lebensraumtyp		
1	1		Ja	80 %
2	GMW	Artenreiche Weide frischer bis mittlerer Standorte (2000)		
1	2			20 %
2	GFF	Flutrasen (2000)		

Räumliche Lage

Lagebeschreibung			
Nachbarnutzung/en			
Rechtswert (X)	568727	Hochwert (Y)	5927107
Bezirk	Hamburg-Mitte	Naturraum	Elbinsel Wilhelmsburg (673.01)
Stadtteil (OT-Nr.)	Wilhelmsburg (135)	Gemarkung	Wilhelmsburg (147)
Digitaler Grünplan	<input type="checkbox"/> Hafengesamtgebiet	<input type="checkbox"/> Ramsargebiet	<input type="checkbox"/> EG-Vogelschutzgeb.
Ausgleichsflächen	<input checked="" type="checkbox"/> Biosphärenreservat	<input type="checkbox"/> Nationalpark	<input type="checkbox"/>
NSG / ND / LSG	LSG Wilhelmsburger Elbinsel [HH-2050 / Anteil: 100%]		
FFH-GEBIET			
Wasserschutzgebiet			

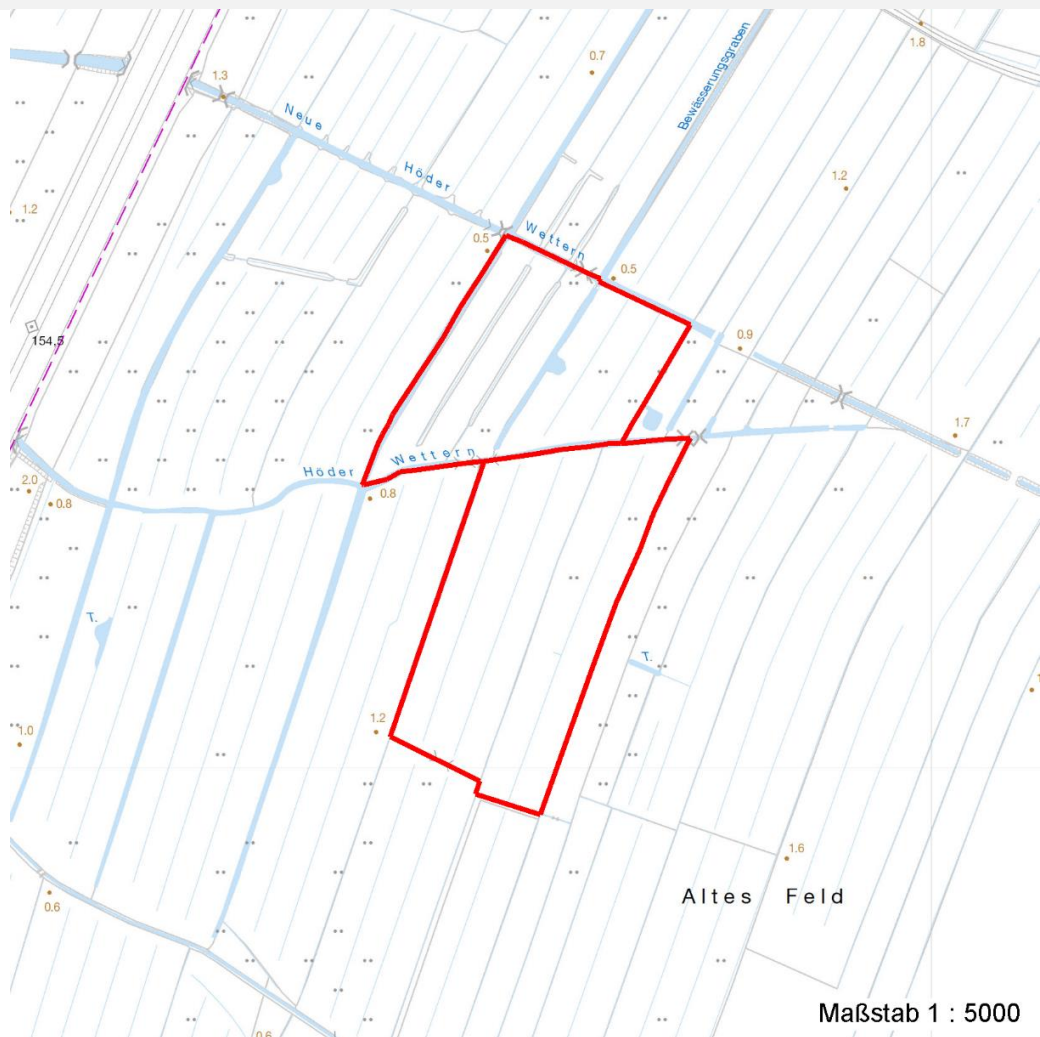
Erhebungsbogen

B

Projekt	Amphibienkartierung Wilhelmsburger Osten	Interne Nr.	36741	
		DK5 DK5-GK	6826	6828
Handlungsbedarf	Nein	DK5 - Name	Stillhorn	
Bearbeitung	BRA	Biotop-Nr. alt	98	171
Räumliche Abbildung	Fläche	Kartierung	02.09.2001	
Anzahl Abschnitte	2	Fläche / Länge [m²/m]	47784,7382	
		Breite (lineare Abb.) [m]		

Räumliche Lage

Karte



Weitere Erhebungsbögen

Interne Nr.	Interne Nr. Zuordnung	DK5	Biotop-Nr.	Kartierung	Zuordnung	DK5 (GK)	Biotop-Nr. (alt)
36741	36743	6826	98	01.09.2005	K	6828	171
36741	36736	6826	38	25.09.1998	/	6828	59

Zuordnung: N = nachfolgende Kartierung, K = weitere Kartierungen (zeitlich vorher oder nachher)

Weitere Angaben

Merkmal	Wert
Auswertung Gefährdung / Einflüsse	Verunkrautung durch Dauerbeweidung mit Trittschäden in den feuchten Grabenufern; Entwässerung eines potentiellen Standortes von Feuchtwiesenvegetation.

Erhebungsbogen

B

Projekt	Amphibienkartierung Wilhelmsburger Osten	Interne Nr. DK5 DK5-GK	36741 6826	6828
Handlungsbedarf	Nein	DK5 - Name	Stillhorn	
Bearbeitung	BRA	Biotop-Nr. alt	98	171
Räumliche Abbildung	Fläche	Kartierung	02.09.2001	
Anzahl Abschnitte	2	Fläche / Länge [m²/m]	47784,7382	
		Breite (lineare Abb.) [m]		

Weitere Angaben

Merkmal	Wert
Wertgesichtspunkte	Feuchtwiesenpotential, regenerationsfähig; altes, relativ artenreiches Grünland, gut entwicklungsfähiges Grabengewässerpotential mit Bedeutung als Amphibienbiotop.
Maßnahmen	Hohe Wasserstände anstreben; Beweidung nach Möglichkeit zugunsten einer Mähwiesennutzung einstellen.

Teilflächenbeschreibung

Teilflächentyp		Teilflächen-Nr.	1
Biotoptyp	Artenreiche Weide frischer bis mittlerer Standorte (2000)	Biotoptyp	GMW
- Zusatz		- gesetzl. Grundl.	
FFH-LRT		FFH-LRT	
Beschreibung		Entw.potential LRT	
		Hauptfläche	Ja
		Flächenanteil	80 %
		FFH-Unters.Fläche	Nein
		Saatgutfläche	Nein

Weitere Angaben

Merkmal	Wert
Boden	
Feuchte	6 - mäßig feucht und wechselfeucht
Stickstoffgehalt	6 - mäßig stickstoffarm bis stickstoffreich
Standort, Relief	
Belichtung	7 - halbsonnig
Veg. - Soziologie	
BfN Schlüssel	21.0.01.01 - Agropyro(Elymo)-Rumicion (Flut- und Feuchtpionierassen) 30.0.02.03.0.01 - Lolio-Cynosuretum (Weidelgras-Weißklee-Weide)

Zeigerwerte der Pflanzenartenliste (Auswertung)

Standort	Belichtung	halbsonnig	7,1
Boden	Feuchte	mäßig feucht und wechselfeucht	6
	Stickstoff (N)	mäßig stickstoffarm bis stickstoffreich	6,1
	Reaktion	schwach sauer	5,7
Vegetation	Mahdverträglichkeit	gut schnittverträglich	7,2
Zeigerwerte	Futterwert	ausreichende Futterqualität	5,4
	Wechselfeuchteanzeiger		3
	Giftpflanzen		2
	Überschw.anzeiger		1

Erhebungsbogen

B

Projekt	Amphibienkartierung Wilhelmsburger Osten	Interne Nr.	36741
		DK5 DK5-GK	6826 6828
Handlungsbedarf	Nein	DK5 - Name	Stillhorn
Bearbeitung	BRA	Biotop-Nr. alt	98 171
Räumliche Abbildung	Fläche	Kartierung	02.09.2001
Anzahl Abschnitte	2	Fläche / Länge [m²/m]	47784,7382
		Breite (lineare Abb.) [m]	

Pflanzenartenliste

Gruppe / Pflanzenart	MS	M	W	Vs	St	PA	Ph	Sz	VS	V	G	cf	Rote Liste						
													§	HH	ND	SH	D		
Tracheobionta (Gefäßpflanzen)																			
Achillea millefolium (Gewöhnliche Schafgarbe)	1	r		-															
Agrostis capillaris (Rotes Straußgras)	1	2b		-															
Alopecurus pratensis (Wiesen-Fuchsschwanz)	1	2a		-															
Bellis perennis (Ausdauerndes Gänseblümchen)	1	r		-															
Cardamine pratensis (Wiesen-Schaumkraut)	1	1		-															V
Carex acuta (Schlank-Segge)	1	r		-															V
Carex hirta (Behaarte Segge)	1	1		-															
Cerastium holosteoides (Gewöhnliches Hornkraut)	1	r		-															
Cirsium arvense (Acker-Kratzdistel)	1	1		-															
Cirsium vulgare (Gewöhnliche Kratzdistel)	1	r		-															
Dactylis glomerata (Wiesen-Knäuelgras)	1	r		-															
Equisetum palustre (Sumpf-Schachtelhalm)	1	1		-															
Festuca rubra (Rot-Schwingel)	1	r		-															
Geranium molle (Weicher Storchschnabel)	1	r		-															
Glechoma hederacea (Gundermann)	1	1		-															
Glyceria maxima (Wasser-Schwaden)	1	r		-															
Holcus lanatus (Wolliges Honiggras)	1	r		-															
Juncus effusus (Flatter-Binse)	1	r		-															
Lolium perenne (Ausdauerndes Weidelgras)	1	2b		-															
Persicaria amphibia (Wasser-Knöterich)	1	r		-															
Plantago lanceolata (Spitz-Wegerich)	1	r		-															
Plantago major major (Großer Wegerich)	1	r		-															
Poa trivialis (Gewöhnliches Rispengras)	1	2b		-															
Potentilla anserina (Gänse-Fingerkraut)	1	r		-															
Ranunculus acris (Scharfer Hahnenfuß)	1	1		-															
Ranunculus repens (Kriechender Hahnenfuß)	1	2a		-															
Rumex acetosa (Großer Sauerampfer)	1	2a		-															
Scorzoneroides autumnalis (Herbst-Löwenzahn)	1	r		-															
Taraxacum spec. (Löwenzahn)	1	1		-															
Trifolium repens (Weiß-Klee)	1	2b		-															
Urtica dioica (Große Brennessel)	1	r		-															
Veronica arvensis (Feld-Ehrenpreis)	1	r		-															
Veronica serpyllifolia (Quendel-Ehrenpreis)	1	r		-															
Vicia angustifolia (Schmalblättrige Wicke)	1	r		-															
Vicia cracca (Vogel-Wicke)	1	r		-															
Vicia tetrasperma (Viersamige Wicke)	1	r		-															
														Anzahl Rote Liste Arten				2	
														Anzahl Arten				36	

MS: Mengensystem; M: Mengenangabe, W: Bewertung der Art (FFH-Monitoring), Vs: Vegetationsschicht, St: Status, PA: Autor Phänologie; Ph: Phänologie, Sz: Soziabilität, VS: Vitalitätssystem; V: Vitalität, G: Geschlecht, cf: unsichere Bestimmung, §: Schutz nach BNatSchG, HH: Rote Liste Hamburg, Nds: Rote Liste Niedersachsen, SH: Rote Liste Schleswig-Holstein, D: Rote Liste Deutschland

Erhebungsbogen

B

Projekt	Amphibienkartierung Wilhelmsburger Osten	Interne Nr. DK5 DK5-GK	36741 6826	6828
Handlungsbedarf	Nein	DK5 - Name	Stillhorn	
Bearbeitung	BRA	Biotop-Nr. alt	98	171
Räumliche Abbildung	Fläche	Kartierung	02.09.2001	
Anzahl Abschnitte	2	Fläche / Länge [m²/m]	47784,7382	
		Breite (lineare Abb.) [m]		

Teilflächenbeschreibung

Teilflächentyp		Teilflächen-Nr.	2
Biotoptyp	Flutrasen (2000)	Biotoptyp	GFF
- Zusatz		- gesetzl. Grundl.	
FFH-LRT		FFH-LRT	
Beschreibung		Entw.potential LRT	
		Hauptfläche	
		Flächenanteil	20 %
		FFH-Unters.Fläche	Nein
		Saatgutfläche	Nein