

Erhebungsbogen

B

Projekt	Biotopkartierung Hamburg		Interne Nr.	36846
			DK5 DK5-GK	6826 6828
			DK5 - Name	Stillhorn
Handlungsbedarf	Nein		Biotop-Nr. alt	96 153
Bearbeitung	BRA	Kopie Ja	Kartierung	01.09.2005
Räumliche Abbildung	Fläche		Fläche / Länge [m²/m]	15827,3475
Anzahl Abschnitte	1		Breite (lineare Abb.) [m]	

Gesetzlicher Schutz	<input type="checkbox"/> kein gesetzl. Schutz	<input type="checkbox"/> kein gesetzlich geschütztes Biotop	<input type="checkbox"/> Schutz nur teilweise	<input checked="" type="checkbox"/> Nein
----------------------------	---	---	---	--

Gesamtbewertung	5	Noch wertvoll, gut entwicklungsfähig
– Alter	5	Biotop mittleren Alters, 20 bis 50 Jahre
– Belastungsgrad	5	Flächenhaft mittlere oder örtlich starke Belastung
– Ökolog. Funktion	6	Hohe Bedeutung in einem Biotopkomplex, für den lokalen Biotopverbund oder als Puffer
– Seltenheit	5	Seltener Biotoptyp, floristisch stark verarmt, ohne seltener Pflges. od. verbr. artenreicher Biotoptyp

Bestandsbeschreibung

Heterogene, stark ruderalisierte von einer 11köpfigen Herde Jungrinder beweidete Grünlandfläche. Die Beweidung erstreckt sich auch über die südlich der Neuen Höder Wettern gelegene Teilfläche. Im Osten war ein Teilbereich zeitweilig unbewachsen, wurden in jüngerer Zeit eingesät und ist derzeit von großen Distelherden bewachsen. Teilbereiche sind sehr kurz gefressen. Grasreich bewachsene Bereiche werden von Honig- und Straußgras, am Boden von Gewöhnlichem Rispengras beherrscht.

Die das Gelände in 3 Beetstücke gliedernden Gräben führen nur zeitweilig und abschnittsweise Wasser. Sie sind stark verlandet und werden von den Rindern durchweidet. Sie werden v.a. von artenarmen, nitrophytischen Wasserschwadenröhrichten geprägt (Tf. 2). Entlang der Gräben breiten sich Landröhrichte mit hohen Anteilen von Wasserschwaden und Rohrglanzgras in die Fläche hinein aus.

Vorkommen an Biotoptypen

1	TF	BTYP	Typ	HF	F.Anteil
2		Zusatz	Zusatz zum Biotoptypen		- gesetzl. Grundl.
3		LRT	Lebensraumtyp		
4					
1	1			Ja	90 %
2		GMW	Artenreiche Weide frischer bis mittlerer Standorte (2000)		
3		r	gestört, ruderal (r)		
1	2				10 %
2		FGV	Stark verlandeter, austrocknender Graben (2000)		
1	3				0 %
2		GFF	Flutrasen (2000)		
1	4				0 %
2		AKF	Halbruderale Gras- und Staudenflur feuchter Standorte (2000)		

Räumliche Lage

Lagebeschreibung	Südlich Siedenfelder Weg	
Nachbarnutzung/en	Gräben, Grünland	
Rechtswert (X)	568807	Hochwert (Y) 5927450
Bezirk	Hamburg-Mitte	Naturraum Elbinsel Wilhelmsburg (673.01)
Stadtteil (OT-Nr.)	Wilhelmsburg (135)	Gemarkung Wilhelmsburg (147)
Digitaler Grünplan	<input type="checkbox"/> Hafengesamtgebiet	<input type="checkbox"/> Ramsargebiet <input type="checkbox"/> EG-Vogelschutzgeb.
Ausgleichsflächen	<input checked="" type="checkbox"/> Biosphärenreservat	<input type="checkbox"/> Nationalpark
NSG / ND / LSG	LSG Wilhelmsburger Elbinsel [HH-2050 / Anteil: 100%]	
FFH-GEBIET		
Wasserschutzgebiet		

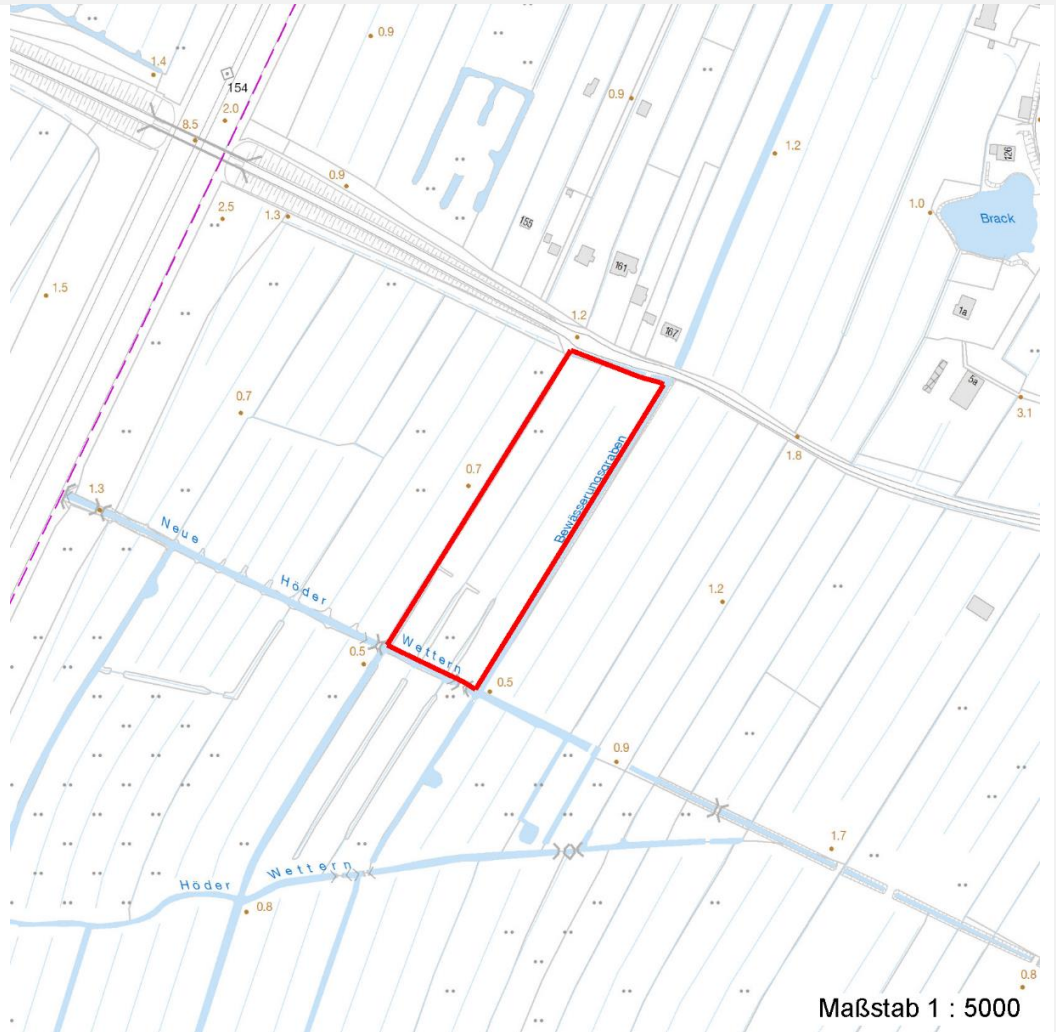
Erhebungsbogen

B

Projekt	Biotopkartierung Hamburg		Interne Nr.	36846	
			DK5 DK5-GK	6826	6828
			DK5 - Name	Stillhorn	
Handlungsbedarf	Nein		Biotop-Nr. alt	96	153
Bearbeitung	BRA	Kopie Ja	Kartierung	01.09.2005	
Räumliche Abbildung	Fläche		Fläche / Länge [m²/m]	15827,3475	
Anzahl Abschnitte	1		Breite (lineare Abb.) [m]		

Räumliche Lage

Karte



Weitere Erhebungsbögen

Interne Nr.	Interne Nr. Zuordnung	DK5	Biotop-Nr.	Kartierung	Zuordnung	DK5 (GK)	Biotop-Nr. (alt)
36846	36838	6826	96	06.07.2001	K	6828	153
36846	98497	6826	1405	24.08.2014	N		

Zuordnung: N = nachfolgende Kartierung, K = weitere Kartierungen (zeitlich vorher oder nachher)

Weitere Angaben

Merkmal	Wert
Auswertung	
Gefährdung / Einflüsse	Stark ruderal geprägt durch Über- und Unterbeweidung (Beweidung einer Einsaat bzw. Ruderalfläche; Dauerbeweidung mit selektiver Nutzung
Wertgesichtspunkte	Mäßig artenreich, hoher Wasserstand, strukturreich, potentieller Feuchtwiesenstandort

Erhebungsbogen

B

Projekt	Biotopkartierung Hamburg	Interne Nr.	36846
		DK5 DK5-GK	6826 6828
Handlungsbedarf	Nein	DK5 - Name	Stillhorn
Bearbeitung	BRA	Biotop-Nr. alt	96 153
Räumliche Abbildung	Fläche	Kartierung	01.09.2005
Anzahl Abschnitte	1	Fläche / Länge [m²/m]	15827,3475
		Breite (lineare Abb.) [m]	

Weitere Angaben

Merkmal	Wert
Maßnahmen	Beweidung vorläufig vollständig einstellen und über Mähwiesennutzung Ruderalarten zurückdrängen. Wegen hoher Nährstoffgehalte wenigstens 2 Mal schneiden. 1. Mähtermin evtl. vorverlagern (Wiesenvögel beachten).

Teilflächenbeschreibung

Teilflächentyp		Teilflächen-Nr.	1
Biotoptyp	Artenreiche Weide frischer bis mittlerer Standorte (2000)	Biotoptyp	GMW
- Zusatz	gestört, ruderal (r)	- gesetzl. Grundl.	
FFH-LRT		FFH-LRT	
Beschreibung		Entw.potential LRT	
		Hauptfläche	Ja
		Flächenanteil	90 %
		FFH-Unters.Fläche	Nein
		Saatgutfläche	Nein

Weitere Angaben

Merkmal	Wert
Boden	
Feuchte	6 - mäßig feucht und wechselfeucht
Stickstoffgehalt	6 - mäßig stickstoffarm bis stickstoffreich
Standort, Relief	
Belichtung	7 - halbsonnig
Veg. - Soziologie	
BfN Schlüssel	30.0.02.03.0.01 - Lolio-Cynosuretum (Weidelgras-Weißklee-Weide)

Zeigerwerte der Pflanzenartenliste (Auswertung)

Standort	Belichtung	halbsonnig	7,1
Boden	Feuchte	mäßig feucht und wechselfeucht	6,2
	Stickstoff (N)	mäßig stickstoffarm bis stickstoffreich	6
	Reaktion	schwach sauer	5,8
Vegetation	Mahdverträglichkeit	gut schnittverträglich	6,8
Zeigerwerte	Futterwert	ausreichende Futterqualität	5,1
	Wechselfeuchteanzeiger		5
	Giftpflanzen		1
	Überschw.anzeiger		0

Pflanzenartenliste

Gruppe / Pflanzenart	MS	M	W	Vs	St	PA	Ph	Sz	VS	V	G	cf	Rote Liste					
													§	HH	ND	SH	D	
Tracheobionta (Gefäßpflanzen)																		
Agrostis capillaris (Rotes Straußgras)	1	2a		-														
Bellis perennis (Ausdauerndes Gänseblümchen)	1	r		-														

Erhebungsbogen

B

Projekt	Biotopkartierung Hamburg		Interne Nr.	36846	
			DK5 DK5-GK	6826	6828
Handlungsbedarf	Nein		DK5 - Name	Stillhorn	
Bearbeitung	BRA	Kopie	Ja	Biotop-Nr. alt	96 153
Räumliche Abbildung	Fläche		Kartierung	01.09.2005	
Anzahl Abschnitte	1		Fläche / Länge [m²/m]	15827,3475	
			Breite (lineare Abb.) [m]		

Pflanzenartenliste

Gruppe / Pflanzenart	MS	M	W	Vs	St	PA	Ph	Sz	VS	V	G	cf	§	Rote Liste				
														HH	ND	SH	D	
Bromus hordeaceus (Weiche Trespe)	1	+		-														
Carex hirta (Behaarte Segge)	1	r		-														
Cerastium holosteoides (Gewöhnliches Hornkraut)	1	r		-														
Cirsium arvense (Acker-Kratzdistel)	1	1		-														
Cirsium vulgare (Gewöhnliche Kratzdistel)	1	r		-														
Elymus repens (Gewöhnliche Quecke)	1	1		-														
Equisetum palustre (Sumpf-Schachtelhalm)	1	r		-														
Festuca rubra (Rot-Schwingel)	1	r		-														
Glechoma hederacea (Gundermann)	7	w		-														
Glyceria maxima (Wasser-Schwaden)	1	1		-														
Holcus lanatus (Wolliges Honiggras)	1	2b		-														
Juncus effusus (Flutter-Binse)	1	r		-														
Lolium perenne (Ausdauerndes Weidelgras)	1	2a		-														
Persicaria amphibia (Wasser-Knöterich)	7	w		-														
Phalaris arundinacea (Rohr-Glanzgras)	1	+		-														
Phleum pratense (Wiesen-Lieschgras)	1	2a		-														
Poa trivialis (Gewöhnliches Rispengras)	1	2a		-														
Potentilla anserina (Gänse-Fingerkraut)	1	r		-														
Ranunculus acris (Scharfer Hahnenfuß)	1	r		-														
Ranunculus repens (Kriechender Hahnenfuß)	1	1		-														
Rumex acetosa (Großer Sauerampfer)	1	+		-														
Taraxacum spec. (Löwenzahn)	1	r		-														
Trifolium repens (Weiß-Klee)	1	+		-														

Anzahl Rote Liste Arten

Anzahl Arten

25

MS: Mengensystem; M: Mengenangabe, W: Bewertung der Art (FFH-Monitoring), Vs: Vegetationsschicht, St: Status, PA: Autor Phänologie; Ph: Phänologie, Sz: Soziabilität, VS: Vitalitätssystem; V: Vitalität, G: Geschlecht, cf: unsichere Bestimmung, §: Schutz nach BNatSchG, HH: Rote Liste Hamburg, Nds: Rote Liste Niedersachsen, SH: Rote Liste Schleswig-Holstein, D: Rote Liste Deutschland

Teilflächenbeschreibung

Teilflächentyp		Teilflächen-Nr.	2
Biotoptyp	Stark verlandeter, austrocknender Graben (2000)	Biotoptyp	FGV
- Zusatz		- gesetzl. Grundl.	
FFH-LRT		FFH-LRT	
Beschreibung		Entw.potential LRT	
		Hauptfläche	
		Flächenanteil	10 %
		FFH-Unters.Fläche	Nein
		Saatgutfläche	Nein

Erhebungsbogen

B

Projekt	Biotopkartierung Hamburg		Interne Nr.	36846
			DK5 DK5-GK	6826 6828
Handlungsbedarf	Nein		DK5 - Name	Stillhorn
Bearbeitung	BRA	Kopie Ja	Biotop-Nr. alt	96 153
Räumliche Abbildung	Fläche		Kartierung	01.09.2005
Anzahl Abschnitte	1		Fläche / Länge [m²/m]	15827,3475
			Breite (lineare Abb.) [m]	

Zeigerwerte der Pflanzenartenliste (Auswertung)

Standort	Belichtung	sonnig	7,5
Boden	Feuchte	sehr naß	9,3
	Stickstoff (N)	mäßig stickstoffarm bis stickstoffreich	6,5
	Reaktion	schwach sauer	6
Vegetation	Mahdverträglichkeit	schnittempfindlich bis mäßig schnittverträglich	4,3
Zeigerwerte	Futterwert	fast wertloses Futter	1,5
	Wechselfeuchteanzeiger		3
	Giftpflanzen		3
	Überschw.anzeiger		6

Pflanzenartenliste

Gruppe / Pflanzenart	MS	M	W	Vs	St	PA	Ph	Sz	VS	V	G	cf	§	Rote Liste			
														HH	ND	SH	D
Tracheobionta (Gefäßpflanzen)																	
Acorus calamus (Kalmus)	7	h		-													
Alisma plantago-aquatica (Gewöhnlicher Froschlöffel)	7	w		-													
Alopecurus pratensis (Wiesen-Fuchsschwanz)	7	w		-													
Butomus umbellatus (Schwanenblume)	7	z		-										3			
Carex acuta (Schlank-Segge)	7	w		-											V		
Carex pseudocyperus (Scheinzyper-Segge)	7	w		-													
Equisetum palustre (Sumpf-Schachtelhalm)	7	w		-													
Galium palustre (Sumpf-Labkraut)	7	w		-													
Glyceria fluitans (Flutender Schwaden)	7	w		-													
Glyceria maxima (Wasser-Schwaden)	7	h		-													
Holcus lanatus (Wolliges Honiggras)	7	w		-													
Iris pseudacorus (Gelbe Schwertlilie)	7	h		-									b				
Juncus effusus (Flatter-Binse)	7	h		-													
Lemna minor (Kleine Wasserlinse)	7	h		-													
Lemna trisulca (Dreifurchige Wasserlinse)	7	w		-										V			
Lysimachia thyriflora (Straußblütiger Gilbweiderich)	7	w		-										3	3 V		
Myosotis scorpioides (Sumpf-Vergissmeinnicht)	7	w		-											V		
Persicaria amphibia (Wasser-Knöterich)	7	w		-													
Ranunculus repens (Kriechender Hahnenfuß)	7	z		-													
Rumex hydrolapathum (Fluss-Ampfer)	7	w		-													
Sparganium erectum (Ästiger Igelkolben)	7	w		-													
Anzahl Rote Liste Arten														2	1	3	1
Anzahl Arten														21			

MS: Mengensystem; M: Mengenangabe, W: Bewertung der Art (FFH-Monitoring), Vs: Vegetationsschicht, St: Status, PA: Autor Phänologie; Ph: Phänologie, Sz: Soziabilität, VS: Vitalitätssystem; V: Vitalität, G: Geschlecht, cf: unsichere Bestimmung, §: Schutz nach BNatSchG, HH: Rote Liste Hamburg, Nds: Rote Liste Niedersachsen, SH: Rote Liste Schleswig-Holstein, D: Rote Liste Deutschland

Erhebungsbogen

B

Projekt	Biotopkartierung Hamburg	Interne Nr.	36846
		DK5 DK5-GK	6826 6828
Handlungsbedarf	Nein	DK5 - Name	Stillhorn
Bearbeitung	BRA	Biotop-Nr. alt	96 153
Räumliche Abbildung	Fläche	Kartierung	01.09.2005
Anzahl Abschnitte	1	Fläche / Länge [m²/m]	15827,3475
		Breite (lineare Abb.) [m]	

Teilflächenbeschreibung

Teilflächentyp		Teilflächen-Nr.	3
Biotoptyp	Flutrasen (2000)	Biotoptyp	GFF
- Zusatz		- gesetzl. Grundl.	
FFH-LRT		FFH-LRT	
Beschreibung		Entw.potential LRT	
		Hauptfläche	
		Flächenanteil	0 %
		FFH-Unters.Fläche	Nein
		Saatgutfläche	Nein

Teilflächenbeschreibung

Teilflächentyp		Teilflächen-Nr.	4
Biotoptyp	Halbruderale Gras- und Staudenflur feuchter Standorte (2000)	Biotoptyp	AKF
- Zusatz		- gesetzl. Grundl.	
FFH-LRT		FFH-LRT	
Beschreibung		Entw.potential LRT	
		Hauptfläche	
		Flächenanteil	0 %
		FFH-Unters.Fläche	Nein
		Saatgutfläche	Nein