

# Erhebungsbogen

**B**

<b>Projekt</b>	Amphibienkartierung Wilhelmsburger Osten	<b>Interne Nr.</b>	37075	
		<b>DK5   DK5-GK</b>	<b>6826</b>	6828
<b>Handlungsbedarf</b>	Nein	<b>DK5 - Name</b>	Stillhorn	
<b>Bearbeitung</b>	BRA	<b>Biotop-Nr.   alt</b>	<b>95</b>	152
<b>Räumliche Abbildung</b>	Fläche	<b>Kartierung</b>	01.09.2003	
<b>Anzahl Abschnitte</b>	1	<b>Fläche / Länge [m<sup>2</sup>/m]</b>	1726,0057	
		<b>Breite (lineare Abb.) [m]</b>		

**Gesetzlicher Schutz**    **\_ kein gesetzl. Schutz kein gesetzlich geschütztes Biotop**    **Schutz nur teilweise**    **Nein**

<b>Gesamtbewertung</b>	5	Noch wertvoll, gut entwicklungsfähig
– <b>Alter</b>	5	Biotop mittleren Alters, 20 bis 50 Jahre
– <b>Belastungsgrad</b>	5	Flächenhaft mittlere oder örtlich starke Belastung
– <b>Ökolog. Funktion</b>	7	Sehr hohe Bedeutung in einem Biotopkomplex, für den lokalen Biotopverbund oder als Puffer
– <b>Seltenheit</b>	4	Verbr. Biotoptyp ohne biototypische Artenvielfalt, Ubiquisten

## Bestandsbeschreibung

Bis 5m breiter Hauptgraben, frisch geräumt, mit auf den oberen Ufern verteiltem Räumgut (hohe Räumungsintensität wegen Massenentwicklung von Nuttalls Wasserpest im gesamten Wasserkörper). das Wasser ist klar, rund 0,5-1m tief, trotz Räumung in jüngerer Zeit bereits wieder intensiv von Wasserpest durchwachsen. daneben treten größere Bestände fädiger Grünalgen auf. Eine gewässerspezifische Röhrlich- und Staudenvegetation ist auf einen schmalen Streife entlang der sehr steilen unteren Uferböschungen beschränkt. Die Böschungen sind sehr steil, im Süden um 0,5-1m im Norden bis 1,5m hoch, größtenteils von ruderal überprägter, artenarmer, grasreicher Krautvegetation bewachsen, teils mit größeren Brennesselfluren. Die angrenzenden Nutzungen, im Osten ein Kohlacken, im Westen eine leicht zertretene Weidefläche, grenzen mit ca. 0,5m Nutzungsabstand an die Böschungsoberkanten.  
Der Pegelstand am Siedenfelder Weg lag bei +- 0m NN mit einer Schwankungsbreite bis +0,07 m NN

## Vorkommen an Biototypen

1	TF	Typ	HF	F.Anteil
2	BTYP	Biototyp		- gesetzl. Grundl.
3	Zusatz	Zusatz zum Biototypen		
4	LRT	Lebensraumtyp		
1	1		Ja	70 %
2	FGR	Nährstoffreicher Graben mit Stillgewässercharakter (2000)		
3	gw	Wasserpest-Laichkraut-Typ (gw)		
1	2			30 %
2	AKM	Halbruderale Gras- und Staudenflur mittlerer Standorte (2000)		

## Räumliche Lage

<b>Lagebeschreibung</b>	Südlich Siedenfelder Weg			
<b>Nachbarnutzung/en</b>	Acker, Grünland (in jüngerer Zeit umgebrochen.			
<b>Rechtswert (X)</b>	568842	<b>Hochwert (Y)</b>	5927438	
<b>Bezirk</b>	Hamburg-Mitte	<b>Naturraum</b>	Elbinsel Wilhelmsburg (673.01)	
<b>Stadtteil (OT-Nr.)</b>	Wilhelmsburg (135)	<b>Gemarkung</b>	Wilhelmsburg (147)	
<b>Digitaler Grünplan</b>	<input type="checkbox"/> <b>Hafengesamtgebiet</b>	<input type="checkbox"/> <b>Ramsargebiet</b>	<input type="checkbox"/> <b>EG-Vogelschutzgeb.</b>	<input type="checkbox"/>
<b>Ausgleichsflächen</b>	<input checked="" type="checkbox"/> <b>Biosphärenreservat</b>	<input type="checkbox"/> <b>Nationalpark</b>	<input type="checkbox"/>	
<b>NSG / ND / LSG</b>	LSG Wilhelmsburger Elbinsel [ HH-2050 / Anteil: 100% ]			
<b>FFH-GEBIET</b>				
<b>Wasserschutzgebiet</b>				

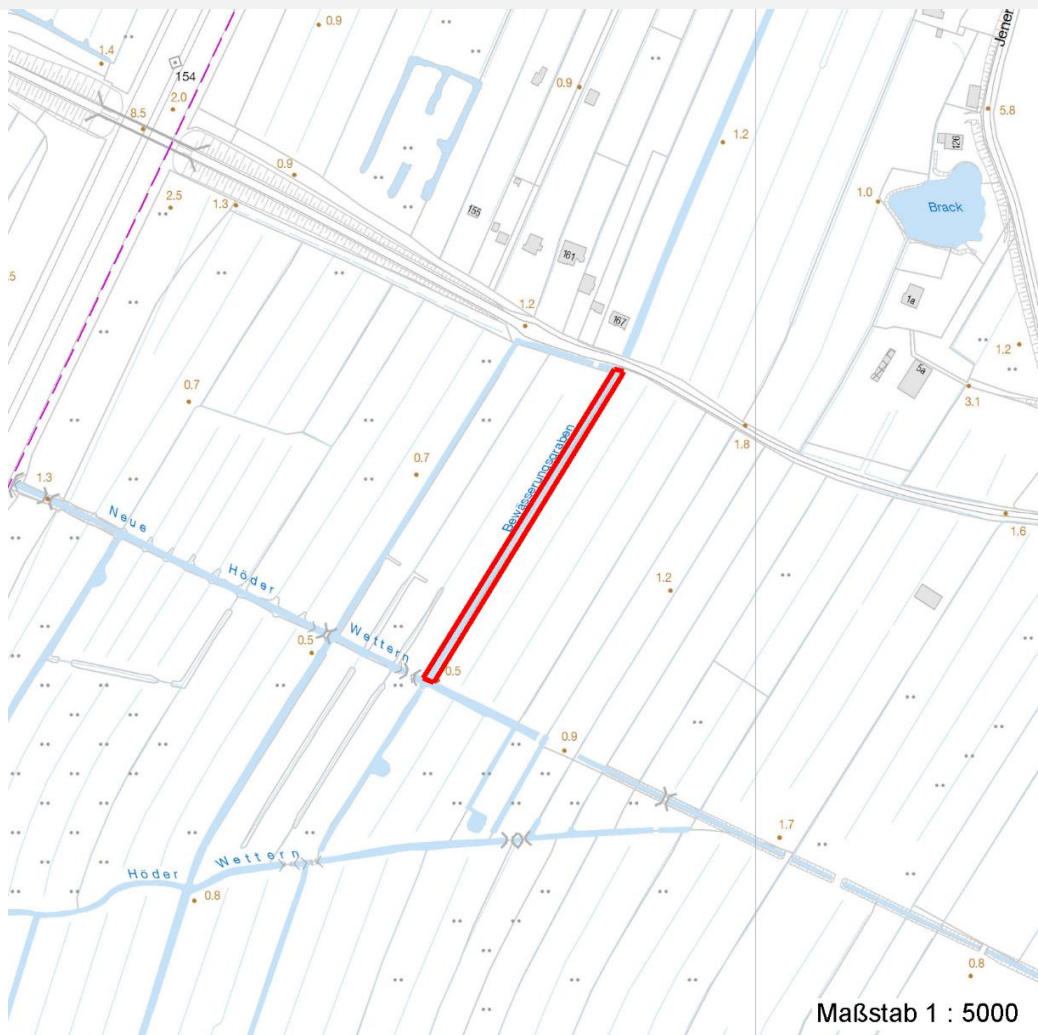
# Erhebungsbogen

**B**

<b>Projekt</b>	Amphibienkartierung Wilhelmsburger Osten	<b>Interne Nr.</b>	37075
		<b>DK5   DK5-GK</b>	<b>6826</b> 6828
		<b>DK5 - Name</b>	Stillhorn
<b>Handlungsbedarf</b>	Nein	<b>Biotop-Nr.   alt</b>	<b>95</b> 152
<b>Bearbeitung</b>	BRA	<b>Kartierung</b>	01.09.2003
<b>Räumliche Abbildung</b>	Fläche	<b>Fläche / Länge [m<sup>2</sup>/m]</b>	1726,0057
<b>Anzahl Abschnitte</b>	1	<b>Breite (lineare Abb.) [m]</b>	

## Räumliche Lage

### Karte



## Weitere Angaben

Merkmal	Wert
<b>Auswertung</b>	
Gefährdung / Einflüsse	Steile, strukturarme Uferböschungen; Einträge von Nähr- und Schadstoffen aus der eng anschließenden Ackernutzung im Osten; Intensive Unterhaltung, Förderung des Neophyten Nuttalls Wasserpest, Entwässerung großer Flächen.
Wertgesichtspunkte	Gewässerlebensraum mit Eignung als Fisch- Erdkröten und Libellen-Biotop, relativ gute Wasserqualität, dauerhafte Wasserführung
Maßnahmen	Größere Nutzungsabstände zu den Ufern einhalten; Ufer abflachen, hohe Wasserstände halten, Notwendigkeit der Unterhaltung durch Verbesserung der Wasserqualität
<b>Größe</b>	
Breite	6.00 m

# Erhebungsbogen

**B**

<b>Projekt</b>	Amphibienkartierung Wilhelmsburger Osten	<b>Interne Nr.</b> DK5   DK5-GK	37075 <b>6826</b>	6828
<b>Handlungsbedarf</b>	Nein	<b>DK5 - Name</b>	Stillhorn	
<b>Bearbeitung</b>	BRA	<b>Biotop-Nr.   alt</b>	<b>95</b>	152
<b>Räumliche Abbildung</b>	Fläche	<b>Kartierung</b>	01.09.2003	
<b>Anzahl Abschnitte</b>	1	<b>Fläche / Länge [m<sup>2</sup>/m]</b>	1726,0057	
		<b>Breite (lineare Abb.) [m]</b>		

## Teilflächenbeschreibung

<b>Teilflächentyp</b>		<b>Teilflächen-Nr.</b>	1
<b>Biotoptyp</b>	Nährstoffreicher Graben mit Stillgewässercharakter (2000)	<b>Biotoptyp</b>	FGR
<b>- Zusatz</b>	Wasserpest-Laichkraut-Typ (gw)	<b>- gesetzl. Grundl.</b>	
<b>FFH-LRT</b>		<b>FFH-LRT</b>	
<b>Beschreibung</b>		<b>Entw.potential LRT</b>	
		<b>Hauptfläche</b>	Ja
		<b>Flächenanteil</b>	70 %
		<b>FFH-Unters.Fläche</b>	Nein
		<b>Saatgutfläche</b>	Nein

## Weitere Angaben

Merkmal	Wert
<b>Gebietszuordnung</b>	
Gebietsbezeichnung	Bewässerungsgraben
<b>Gewässer</b>	
Böschungshöhe	1.20 m
Gewässertiefe	0.80 m
Breite	3.00 m
Wasserführung	g - gleichmäßige Wasserführung
Strömung	k - keine Strömung
Trübung	k - klar, keine Trübung
<b>Standort, Relief</b>	
Böschungsneigung	steil - 1:1 bis 1:2

## Zeigerwerte der Pflanzenartenliste (Auswertung)

<b>Standort</b>	<b>Belichtung</b>	halbsonnig	7,3
<b>Boden</b>	<b>Feuchte</b>	zeitweise wasserüberstaut	9,8
	<b>Stickstoff (N)</b>	stickstoffreich	7,2
	<b>Reaktion</b>	neutral	7,2
<b>Vegetation</b>	<b>Mahdverträglichkeit</b>	mäßig schnittverträglich (erster Schnitt nicht vor 1. Juli)	4,8
<b>Zeigerwerte</b>	<b>Futterwert</b>	mäßige Futterqualität	4
	<b>Wechselfeuchteanzeiger</b>		5
	<b>Giftpflanzen</b>		1
	<b>Überschw.anzeiger</b>		2

## Pflanzenartenliste

Gruppe / Pflanzenart	MS	M	W	Vs	St	PA	Ph	Sz	VS	V	G	cf	§	Rote Liste			
														HH	ND	SH	D
<b>Tracheobionta (Gefäßpflanzen)</b>																	
Acorus calamus (Kalmus)	7	z		-													
Agrostis stolonifera (Ausläufer-Straußgras)	7	w		-													
Alopecurus pratensis (Wiesen-Fuchsschwanz)	7	z		-													
Arrhenatherum elatius (Glatthafer)	7	w		-													

# Erhebungsbogen

**B**

<b>Projekt</b>	Amphibienkartierung Wilhelmsburger Osten	<b>Interne Nr.</b>	37075
		<b>DK5   DK5-GK</b>	6826 6828
		<b>DK5 - Name</b>	Stillhorn
<b>Handlungsbedarf</b>	Nein	<b>Biotop-Nr.   alt</b>	95 152
<b>Bearbeitung</b>	BRA	<b>Kartierung</b>	01.09.2003
<b>Räumliche Abbildung</b>	Fläche	<b>Fläche / Länge [m<sup>2</sup>/m]</b>	1726,0057
<b>Anzahl Abschnitte</b>	1	<b>Breite (lineare Abb.) [m]</b>	

## Pflanzenartenliste

Gruppe / Pflanzenart	MS	M	W	Vs	St	PA	Ph	Sz	VS	V	G	cf	§	Rote Liste				
														HH	ND	SH	D	
Callitriche palustris agg. (Artengruppe Sumpf-Wasserstern)	7	z		-											3			
Chenopodium polyspermum (Vielsamiger Gänsefuß)	7	w		-														
Cirsium vulgare (Gewöhnliche Kratzdistel)	7	w		-														
Dactylis glomerata (Wiesen-Knäuelgras)	7	w		-														
Elodea nuttallii (Nuttalls Wasserpest)	7	d		-														
Elymus repens (Gewöhnliche Quecke)	7	w		-														
Epilobium ciliatum (Drüsiges Weidenröschen)	7	w		-														
Epilobium hirsutum (Zottiges Weidenröschen)	7	w		-														
Equisetum palustre (Sumpf-Schachtelhalm)	7	w		-														
Glyceria maxima (Wasser-Schwaden)	7	h		-														
Holcus lanatus (Wolliges Honiggras)	7	w		-														
Hydrocharis morsus-ranae (Froschbiß)	7	w		-											V		V	V
Juncus effusus (Flutter-Binse)	7	w		-														
Lysimachia vulgaris (Gewöhnlicher Gilbweiderich)	7	w		-														
Myosotis scorpioides (Sumpf-Vergissmeinnicht)	7	w		-														V
Persicaria amphibia (Wasser-Knöterich)	7	w		-														
Persicaria lapathifolia (Ampfer-Knöterich)	7	w		-														
Phalaris arundinacea (Rohr-Glanzgras)	7	h		-														
Phleum pratense (Wiesen-Lieschgras)	7	w		-														
Rumex hydrolapathum (Fluss-Ampfer)	7	w		-														
Sagittaria sagittifolia (Gewöhnliches Pfeilkraut)	7	w		-														
Scutellaria galericulata (Sumpf-Helmkraut)	7	w		-														
Sonchus asper (Rauhe Gänsedistel)	7	w		-														
Urtica dioica (Große Brennnessel)	7	z		-														
Vicia angustifolia (Schmalblättrige Wicke)	7	w		-														
<b>Anzahl Rote Liste Arten</b>														<b>1</b>	<b>1</b>	<b>2</b>	<b>1</b>	
<b>Anzahl Arten</b>														<b>29</b>				

MS: Mengensystem; M: Mengenangabe, W: Bewertung der Art (FFH-Monitoring), Vs: Vegetationsschicht, St: Status, PA: Autor Phänologie; Ph: Phänologie, Sz: Soziabilität, VS: Vitalitätssystem; V: Vitalität, G: Geschlecht, cf: unsichere Bestimmung, §: Schutz nach BNatSchG, HH: Rote Liste Hamburg, Nds: Rote Liste Niedersachsen, SH: Rote Liste Schleswig-Holstein, D: Rote Liste Deutschland

## Teilflächenbeschreibung

<b>Teilflächentyp</b>		<b>Teilflächen-Nr.</b>	2
<b>Biotoptyp</b>	Halbruderale Gras- und Staudenflur mittlerer Standorte (2000)	<b>Biotoptyp</b>	AKM
<b>- Zusatz</b>		<b>- gesetzl. Grundl.</b>	
<b>FFH-LRT</b>		<b>FFH-LRT</b>	
<b>Beschreibung</b>		<b>Entw.potential LRT</b>	
		<b>Hauptfläche</b>	
		<b>Flächenanteil</b>	30 %
		<b>FFH-Unters.Fläche</b>	Nein
		<b>Saatgutfläche</b>	Nein

## Erhebungsbogen

**B**

<b>Projekt</b>	Amphibienkartierung Wilhelmsburger Osten			<b>Interne Nr.</b> <b>DK5   DK5-GK</b>	37075 <b>6826</b>	6828
<b>Handlungsbedarf</b>	Nein			<b>DK5 - Name</b>	Stillhorn	
<b>Bearbeitung</b>	BRA	<b>Kopie</b>	Nein	<b>Biotop-Nr.   alt</b>	<b>95</b>	152
<b>Räumliche Abbildung</b>	Fläche			<b>Kartierung</b>	01.09.2003	
<b>Anzahl Abschnitte</b>	1			<b>Fläche / Länge [m<sup>2</sup>/m]</b>	1726,0057	
				<b>Breite (lineare Abb.) [m]</b>		