

Erhebungsbogen

B

Projekt	Biotopkartierung Hamburg	Interne Nr.	36889
		DK5 DK5-GK	6826 6828
Handlungsbedarf	Nein	DK5 - Name	Stillhorn
Bearbeitung	BRA	Biotop-Nr. alt	91 147
Räumliche Abbildung	Fläche	Kartierung	01.09.2005
Anzahl Abschnitte	1	Fläche / Länge [m²/m]	10550,4961
		Breite (lineare Abb.) [m]	

Gesetzlicher Schutz	§ 30 (2) 2.5 Binsen- und seggenreiche Nasswiesen	Schutz nur teilweise	Ja
----------------------------	--------------------------------------------------	-----------------------------	----

Gesamtbewertung	6 Wertvoll
– Alter	5 Biotop mittleren Alters, 20 bis 50 Jahre
– Belastungsgrad	6 Flächenhaft geringe oder örtlich stärkere oder Vorbelastung mit deutlichem Einfluß
– Ökolog. Funktion	6 Hohe Bedeutung in einem Biotopkomplex, für den lokalen Biotopverbund oder als Puffer
– Seltenheit	5 Seltener Biotoptyp, floristisch stark verarmt, ohne seltener Pflges. od. verbr. artenreicher Biotoptyp

Bestandsbeschreibung

Von Highlands beweidetes, relativ artenreiches, stellenweise zertretenes und ruderal überprägtes Grünland mit sehr großen, bis zu 7m breiten, dauerhaft wasserführenden Grabenstrukturen.
Das höher gelegene Grünland ist mesophil und wird v.a. von Honiggras dominiert. Im Übergangsbereich der Gräben sind breite, zertretene Feuchtbereiche mit Flutrasenvegetation vorhanden.

Vorkommen an Biotoptypen

1	TF	Typ	HF	F.Anteil
2	BTYP	Biotoptyp		- gesetzl. Grundl.
3	Zusatz	Zusatz zum Biotoptypen		
4	LRT	Lebensraumtyp		
1	1		Ja	70 %
2	GMM	Wiesen-Fuchsschwanz-Wiesen (2000)		
4	kein LRT	kein Lebensraumtyp nach FFH-Richtlinie		
1	2			30 %
2	GFF	Flutrasen (2000)		

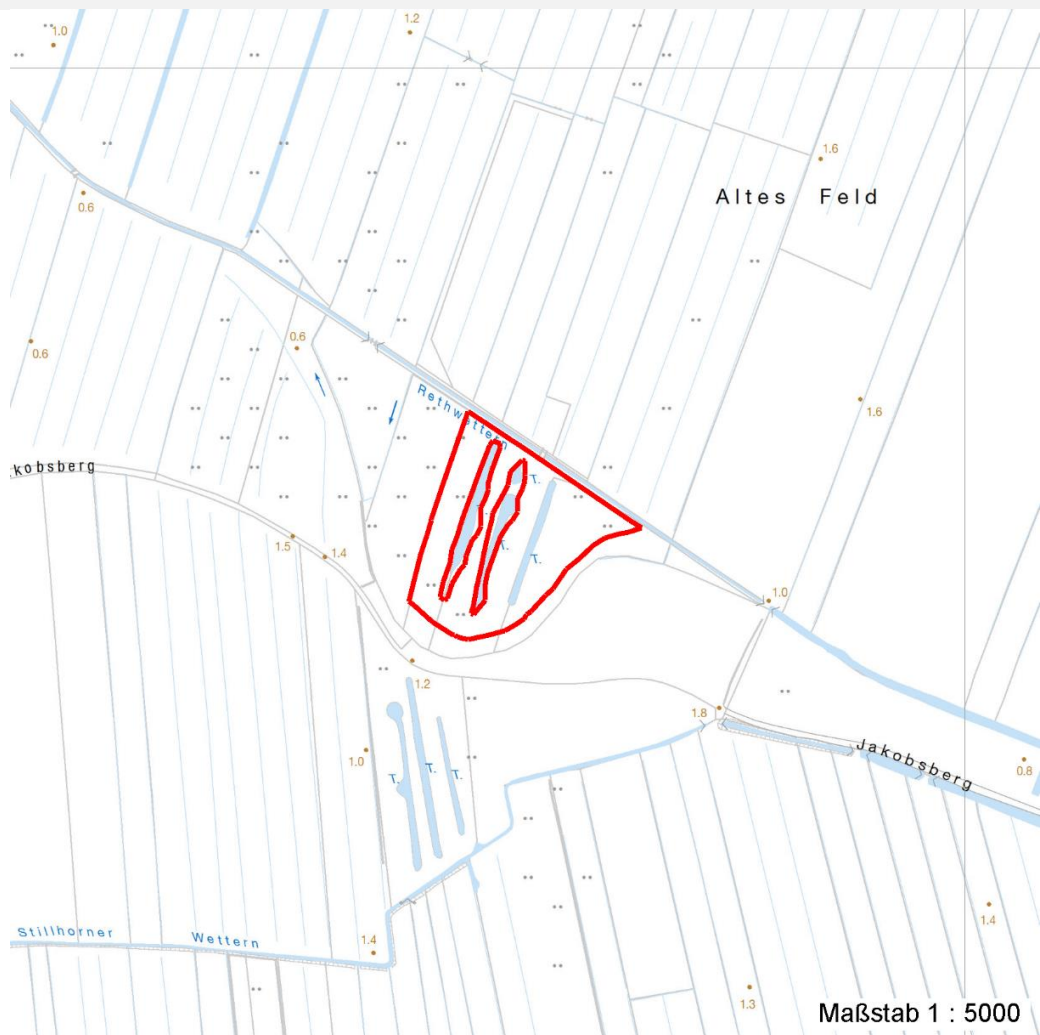
Räumliche Lage

Lagebeschreibung	Nördlich Jakobsberg	Hochwert (Y)	5926682
Nachbarnutzung/en	Grünland, Gräben	Naturraum	Elbinsel Wilhelmsburg (673.01)
Rechtswert (X)	568687	Gemarkung	Wilhelmsburg (147)
Bezirk	Hamburg-Mitte	Ramsargebiet	EG-Vogelschutzgeb.
Stadtteil (OT-Nr.)	Wilhelmsburg (135)	Biosphärenreservat	
Digitaler Grünplan	<input type="checkbox"/> Hafengesamtgebiet	Nationalpark	
Ausgleichsflächen	<input type="checkbox"/> Biosphärenreservat		
NSG / ND / LSG	LSG Wilhelmsburger Elbinsel [HH-2050 / Anteil: 100%]		
FFH-GEBIET			
Wasserschutzgebiet			

Projekt	Biotopkartierung Hamburg	Interne Nr.	36889	
		DK5 DK5-GK	6826	6828
Handlungsbedarf	Nein	DK5 - Name	Stillhorn	
Bearbeitung	BRA	Biotop-Nr. alt	91	147
Räumliche Abbildung	Fläche	Kartierung	01.09.2005	
Anzahl Abschnitte	1	Fläche / Länge [m²/m]	10550,4961	
		Breite (lineare Abb.) [m]		

Räumliche Lage

Karte



Weitere Erhebungsbögen

Interne Nr.	Interne Nr. Zuordnung	DK5	Biotop-Nr.	Kartierung	Zuordnung	DK5 (GK)	Biotop-Nr. (alt)
36889	36862	6826	91	01.07.1998	K	6828	147
36889	98642	6826	1550	06.08.2014	N		

Zuordnung: N = nachfolgende Kartierung, K = weitere Kartierungen (zeitlich vorher oder nachher)

Weitere Angaben

Merkmal	Wert
Auswertung	
Gefährdung / Einflüsse	Tiefe Entwässerung durch die Wettern auf der Nordseite
Wertgesichtspunkte	Günstige Abschirmung der Gewässerbiotope
zoologisch bedeutsame Strukturen	Strukturreiche Weidefläche
Bedeutung für Tiergruppe	Vögel
Maßnahmen	Überbeweidung der Gräben vermeiden

Erhebungsbogen

B

Projekt	Biotopkartierung Hamburg	Interne Nr.	36889
		DK5 DK5-GK	6826 6828
Handlungsbedarf	Nein	DK5 - Name	Stillhorn
Bearbeitung	BRA	Biotop-Nr. alt	91 147
Räumliche Abbildung	Fläche	Kartierung	01.09.2005
Anzahl Abschnitte	1	Fläche / Länge [m²/m]	10550,4961
		Breite (lineare Abb.) [m]	

Teilflächenbeschreibung

Teilflächentyp		Teilflächen-Nr.	1
Biototyp	Wiesen-Fuchsschwanz-Wiesen (2000)	Biototyp	GMM
- Zusatz		- gesetzl. Grundl.	
FFH-LRT	kein Lebensraumtyp nach FFH-Richtlinie	FFH-LRT	kein LRT
Beschreibung		Entw.potential LRT	
		Hauptfläche	Ja
		Flächenanteil	70 %
		FFH-Unters.Fläche	Nein
		Saatgutfläche	Nein

Weitere Angaben

Merkmal	Wert
Boden	
Feuchte	6 - mäßig feucht und wechselfeucht
Stickstoffgehalt	6 - mäßig stickstoffarm bis stickstoffreich
Standort, Relief	
Belichtung	7 - halbsonnig
Veg. - Soziologie	
BfN Schlüssel	30.0.02 - Arrhenatheretalia (Gedüngte Frischwiesen und -weiden)

Zeigerwerte der Pflanzenartenliste (Auswertung)

Standort	Belichtung	sonnig	7,5
Boden	Feuchte	feucht	6,6
	Stickstoff (N)	mäßig stickstoffarm bis stickstoffreich	5,5
	Reaktion	schwach sauer	5,9
Vegetation	Mahdverträglichkeit	gut schnittverträglich	6,8
Zeigerwerte	Futterwert	ausreichende Futterqualität	4,6
	Wechselfeuchteanzeiger		4
	Giftpflanzen		1
	Überschw.anzeiger		1

Pflanzenartenliste

Gruppe / Pflanzenart	MS	M	W	Vs	St	PA	Ph	Sz	VS	V	G	cf	§	Rote Liste			
														HH	ND	SH	D
Tracheobionta (Gefäßpflanzen)																	
Agrostis stolonifera (Ausläufer-Straußgras)	7	z		-													
Alopecurus geniculatus (Knick-Fuchsschwanz)	7	z		-													
Alopecurus pratensis (Wiesen-Fuchsschwanz)	7	z		-													
Anthoxanthum odoratum (Gewöhnliches Ruchgras)	7	h		-													
Arrhenatherum elatius (Glatthafer)	7	h		-													
Carex leporina (Hasenfuß-Segge)	7	w		-													
Cirsium arvense (Acker-Kratzdistel)	7	w		-													
Equisetum palustre (Sumpf-Schachtelhalm)	7	w		-													
Festuca rubra (Rot-Schwingel)	7	h		-													

Erhebungsbogen

B

Projekt	Biotopkartierung Hamburg		Interne Nr.	36889	
			DK5 DK5-GK	6826	6828
Handlungsbedarf	Nein		DK5 - Name	Stillhorn	
Bearbeitung	BRA	Kopie	Biotop-Nr. alt	91	147
Räumliche Abbildung	Fläche		Kartierung	01.09.2005	
Anzahl Abschnitte	1		Fläche / Länge [m²/m]	10550,4961	
			Breite (lineare Abb.) [m]		

Pflanzenartenliste

Gruppe / Pflanzenart	MS	M	W	Vs	St	PA	Ph	Sz	VS	V	G	cf	§	Rote Liste				
														HH	ND	SH	D	
Holcus lanatus (Wolliges Honiggras)	7	h		-														
Juncus effusus (Flutter-Binse)	7	z		-														
Lolium perenne (Ausdauerndes Weidelgras)	7	z		-														
Persicaria amphibia (Wasser-Knöterich)	7	z		-														
Phalaris arundinacea (Rohr-Glanzgras)	7	w		-														
Poa pratensis (Wiesen-Rispengras)	7	z		-														
Poa trivialis (Gewöhnliches Rispengras)	7	z		-														
Ranunculus acris (Scharfer Hahnenfuß)	7	w		-														
Ranunculus repens (Kriechender Hahnenfuß)	7	z		-														
Rumex acetosa (Großer Sauerampfer)	7	h		-														
Tripleurospermum perforatum (Geruchlose Kamille)	7	w		-														

Anzahl Rote Liste Arten

Anzahl Arten

20

MS: Mengensystem; M: Mengenangabe, W: Bewertung der Art (FFH-Monitoring), Vs: Vegetationsschicht, St: Status, PA: Autor Phänologie; Ph: Phänologie, Sz: Soziabilität, VS: Vitalitätssystem; V: Vitalität, G: Geschlecht, cf: unsichere Bestimmung, §: Schutz nach BNatSchG, HH: Rote Liste Hamburg, Nds: Rote Liste Niedersachsen, SH: Rote Liste Schleswig-Holstein, D: Rote Liste Deutschland

Tierartenliste

		Rote Liste				FFH						
		B	A	Sch	G	HH	ND	SH	D	II	IV	V
1	Anzahl					Anzahltyp						
2	Anzahl geschätzt					Geschlecht						
3	Methode					Verhalten						
4	Nachweis											
5												
Amphibien												
	Bufo bufo (Erdkröte)	1	b		V							
		2										
		3	>= 1									
		4										
	Rana arvalis (Moorfrosch)	1	s	3	3		3			v		
		2										
		3	>= 1									
		4										
	Rana temporaria (Grasfrosch)	1	b	3							v	
		2										
		3	>= 1									
		4										

Erhebungsbogen

B

Projekt	Biotopkartierung Hamburg	Interne Nr.	36889
		DK5 DK5-GK	6826 6828
Handlungsbedarf	Nein	DK5 - Name	Stillhorn
Bearbeitung	BRA	Biotop-Nr. alt	91 147
Räumliche Abbildung	Fläche	Kartierung	01.09.2005
Anzahl Abschnitte	1	Fläche / Länge [m²/m]	10550,4961
		Breite (lineare Abb.) [m]	

Teilflächenbeschreibung

Teilflächentyp		Teilflächen-Nr.	2
Biotoptyp	Flutrasen (2000)	Biotoptyp	GFF
- Zusatz		- gesetzl. Grundl.	
FFH-LRT		FFH-LRT	
Beschreibung		Entw.potential LRT	
		Hauptfläche	
		Flächenanteil	30 %
		FFH-Unters.Fläche	Nein
		Saatgutfläche	Nein