

Erhebungsbogen

B

Projekt	Biotopkartierung Hamburg		Interne Nr.	37070
			DK5 DK5-GK	6826 6828
			DK5 - Name	Stillhorn
Handlungsbedarf	Nein		Biotop-Nr. alt	89 145
Bearbeitung	BRA	Kopie Nein	Kartierung	21.09.2005
Räumliche Abbildung	Fläche		Fläche / Länge [m²/m]	2385,0884
Anzahl Abschnitte	1		Breite (lineare Abb.) [m]	

Gesetzlicher Schutz	_ kein gesetzl. Schutz kein gesetzlich geschütztes Biotop	Schutz nur teilweise	Nein
----------------------------	--	-----------------------------	-------------

Gesamtbewertung	6 Wertvoll
- Alter	7 Biotop hohen Alters, 100 bis 200 Jahre
- Belastungsgrad	5 Flächenhaft mittlere oder örtlich starke Belastung
- Ökolog. Funktion	6 Hohe Bedeutung in einem Biotopkomplex, für den lokalen Biotopverbund oder als Puffer
- Seltenheit	7 Seltener Biotoptyp, mit seltenen oder bedrohten Pflges., gesättigtes Artenspektrum, einige RL-Arten

Bestandsbeschreibung

Intensiv unterhaltener Hauptgraben, zentral mit Wassertiefen um ca. 0,5 m, Sichttiefe derzeit ca. 1 m, nur leicht getrübt, Das Gewässer hat eine im Westen bis zu 6 m breite, im Osten um 2 m breite Wasserfläche mit Rohbodenuntergrund, der darauf hindeutet, dass relativ häufig unterhalten, geräumt und entkrautet wird. Wasserpflanzen sind nur in geringen Anteilen vorhanden. Im Westen sammelt sich eine Schwimmdecke aus Teich- und Wasserlinse. Submers ist die Entwicklung von Nuttalls Wasserpest in größeren Anteilen erkennbar. Daneben treten höhere Anteile von Fädigen Grünalgen auf. Weitere submerser Vegetation scheint zu fehlen. Die Böschungen sind beiderseits relativ steil als Regelprofilböschungen ausgeprägt. An den niedrigsten Stellen ca. 0,7 m, im Westen an der Autobahn bis 2 m hoch. Auf der Südseite werden diese regelmäßig gemäht. Auf der Nordseite findet eine etwas extensivere Nutzung statt. Hier sind teilweise Schilfröhrichte und Bestände aus Schwarz-Erle ausgeprägt. Die Bäume erreichen Stammdicken von 40 cm. Da die Südseite unbeholzt ist, ist das Gewässer größtenteils besonnt. Das Wasser weist leichte Strömungen in Richtung Westen auf. Insgesamt ist der Graben sehr artenarm bewachsen und von sehr intensiver Pflege geprägt, weist jedoch eine dauerhafte Wasserführung auf. Der östliche Abschnitt ist nur noch ein schmaler, jedoch ebenfalls derzeit fließender Grabenabschnitt mit kräftigerer Übersattung durch Gehölze, die dann auch im Südufer wachsen.

Vorkommen an Biotoptypen

1	TF	Typ	HF	F.Anteil
2	BTYP	Biotoptyp	- gesetzl. Grundl.	
3	Zusatz	Zusatz zum Biotoptypen		
4	LRT	Lebensraumtyp		
1	1		Ja	100 %
2	FLH	Wettern, Hauptgraben (2000)		

Räumliche Lage

Lagebeschreibung	Grünland		
Nachbarnutzung/en	568907	Hochwert (Y)	5927918
Rechtswert (X)	Hamburg-Mitte	Naturraum	Elbinsel Wilhelmsburg (673.01)
Bezirk	Wilhelmsburg (135)	Gemarkung	Wilhelmsburg (147)
Stadtteil (OT-Nr.)	<input type="checkbox"/> Hafengesamtgebiet	<input type="checkbox"/> Ramsargebiet	<input type="checkbox"/> EG-Vogelschutzgeb.
Digitaler Grünplan	<input checked="" type="checkbox"/> Biosphärenreservat	<input type="checkbox"/> Nationalpark	
Ausgleichsflächen	LSG Wilhelmsburger Elbinsel [HH-2050 / Anteil: 92%]		
NSG / ND / LSG			
FFH-GEBIET			
Wasserschutzgebiet			

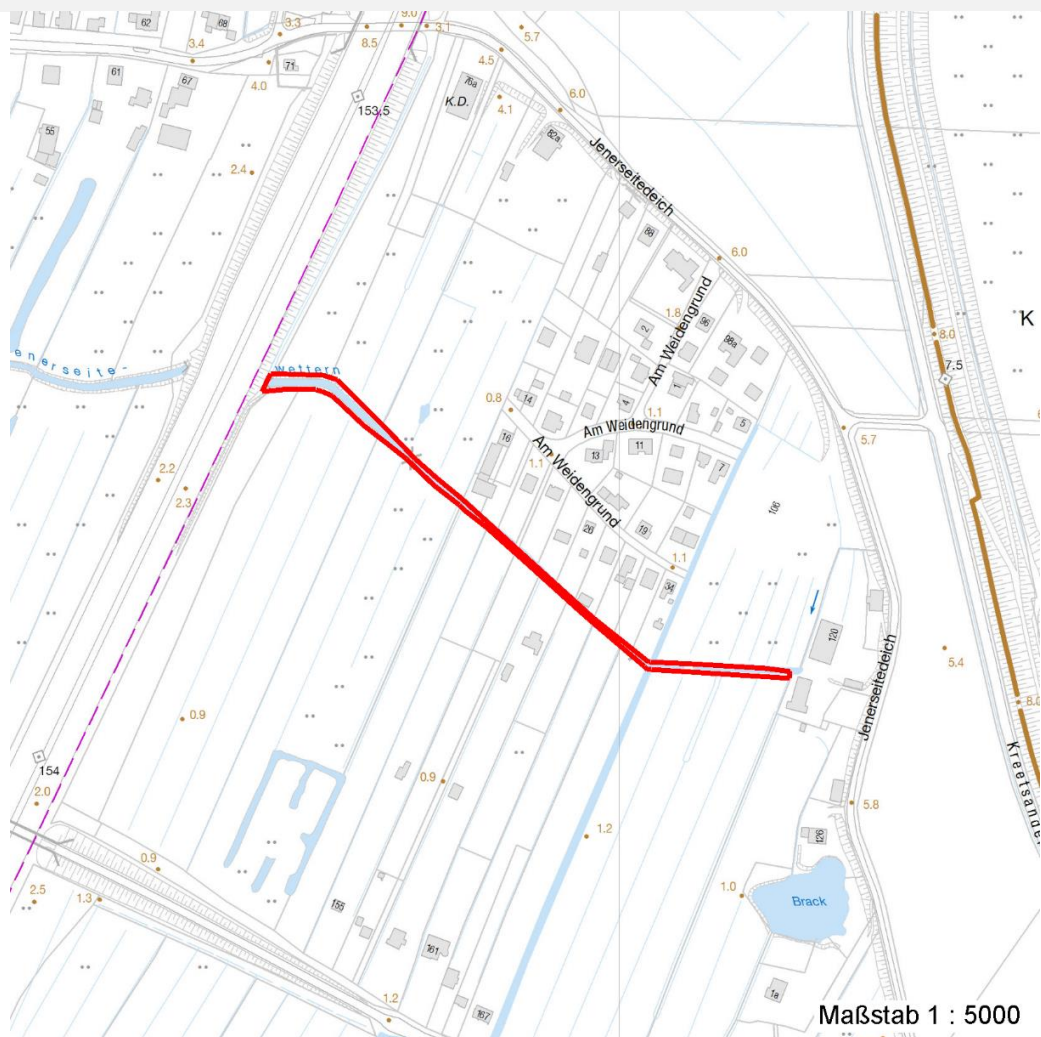
Erhebungsbogen

B

Projekt	Biotopkartierung Hamburg	Interne Nr.	37070
		DK5 DK5-GK	6826 6828
		DK5 - Name	Stillhorn
Handlungsbedarf	Nein	Biotop-Nr. alt	89 145
Bearbeitung	BRA	Kartierung	21.09.2005
Räumliche Abbildung	Fläche	Fläche / Länge [m²/m]	2385,0884
Anzahl Abschnitte	1	Breite (lineare Abb.) [m]	

Räumliche Lage

Karte



Weitere Erhebungsbögen

Interne Nr.	Interne Nr. Zuordnung	DK5	Biotop-Nr.	Kartierung	Zuordnung	DK5 (GK)	Biotop-Nr. (alt)
37070	98409	6826	1318	17.07.2014	N		

Zuordnung: N = nachfolgende Kartierung, K = weitere Kartierungen (zeitlich vorher oder nachher)

Weitere Angaben

Merkmal	Wert
Auswertung Gefährdung / Einflüsse	Relativ niedrige Wasserstände, Entwässerung der benachbarten Flächen, hohe Unterhaltungsintensität, teils belastetes Wasser, floristisch, vermutlich auch faunistisch verarmt, wegen der Fließgeschwindigkeiten und Unterhaltung als Laichgewässer für Amphibien und Libellen vermutlich nur untergeordnet von Bedeutung.

Erhebungsbogen

B

Projekt	Biotopkartierung Hamburg	Interne Nr.	37070
		DK5 DK5-GK	6826 6828
Handlungsbedarf	Nein	DK5 - Name	Stillhorn
Bearbeitung	BRA	Biotop-Nr. alt	89 145
Räumliche Abbildung	Fläche	Kartierung	21.09.2005
Anzahl Abschnitte	1	Fläche / Länge [m²/m]	2385,0884
		Breite (lineare Abb.) [m]	

Weitere Angaben

Merkmal	Wert
Wertgesichtspunkte	Dauerhafte Wasserführung, mäßig gute Wasserqualität, als Fischgewässer vermutlich geeignet.
Maßnahmen	Unterhaltung extensivieren, nur abschnittsweise entkrauten, Fließgeschwindigkeiten vermindern, Wasserqualität nach Möglichkeit verbessern.

Teilflächenbeschreibung

Teilflächentyp		Teilflächen-Nr.	1
Biototyp	Wettern, Hauptgraben (2000)	Biototyp	FLH
- Zusatz		- gesetzl. Grundl.	
FFH-LRT		FFH-LRT	
Beschreibung		Entw.potential LRT	
		Hauptfläche	Ja
		Flächenanteil	100 %
		FFH-Unters.Fläche	Nein
		Saatgutfläche	Nein

Zeigerwerte der Pflanzenartenliste (Auswertung)

Standort	Belichtung	halbsonnig	7,1
Boden	Feuchte	sehr naß	9,4
	Stickstoff (N)	mäßig stickstoffarm bis stickstoffreich	6,3
	Reaktion	schwach sauer	6,1
Vegetation	Mahdverträglichkeit	mäßig schnittverträglich (erster Schnitt nicht vor 1. Juli)	4,6
Zeigerwerte	Futterwert	geringwertiges Futter	2,5
	Wechselfeuchteanzeiger		2
	Giftpflanzen		0
	Überschw.anzeiger		2

Pflanzenartenliste

Gruppe / Pflanzenart	MS	M	W	Vs	St	PA	Ph	Sz	VS	V	G	cf	§	Rote Liste			
														HH	ND	SH	D
Tracheobionta (Gefäßpflanzen)																	
Callitriche palustris agg. (Artengruppe Sumpfwasserstern)	7	w		-											3		
Carex pseudocyperus (Scheinzyper-Segge)	7	w		-													
Elodea nuttallii (Nuttalls Wasserpest)	7	z		-													
Glechoma hederacea (Gundermann)	7	w		-													
Glyceria fluitans (Flutender Schwaden)	7	z		-													
Holcus lanatus (Wolliges Honiggras)	7	w		-													
Juncus effusus (Flatter-Binse)	7	z		-													
Lemna minor (Kleine Wasserlinse)	7	h		-													
Myosotis scorpioides agg. (Artengruppe Sumpf-vergissmeinnicht)	7	z		-											V		
Persicaria amphibia (Wasser-Knöterich)	7	w		-													

Erhebungsbogen

B

Projekt	Biotopkartierung Hamburg	Interne Nr.	37070
		DK5 DK5-GK	6826 6828
Handlungsbedarf	Nein	DK5 - Name	Stillhorn
Bearbeitung	BRA	Biotop-Nr. alt	89 145
Räumliche Abbildung	Fläche	Kartierung	21.09.2005
Anzahl Abschnitte	1	Fläche / Länge [m²/m]	2385,0884
		Breite (lineare Abb.) [m]	

Pflanzenartenliste

Gruppe / Pflanzenart	MS	M	W	Vs	St	PA	Ph	Sz	VS	V	G	cf	§	Rote Liste			
														HH	ND	SH	D
Phalaris arundinacea (Rohr-Glanzgras)	7	z		-													
Phleum pratense agg. (Artengruppe Wiesen-Lieschgras)	7	w		-													
Phragmites australis (Schilf)	7	z		-													
Rorippa amphibia (Wasser-Sumpfkresse)	7	w		-													
Rumex hydrolapathum (Fluss-Ampfer)	7	w		-													
Spirodela polyrhiza (Vielwurzlige Teichlinse)	7	z		-													
Urtica dioica (Große Brennessel)	7	z		-													
Anzahl Rote Liste Arten														1	1		
Anzahl Arten														17			

MS: Mengensystem; M: Mengenangabe, W: Bewertung der Art (FFH-Monitoring), Vs: Vegetationsschicht, St: Status, PA: Autor Phänologie; Ph: Phänologie, Sz: Soziabilität, VS: Vitalitätssystem; V: Vitalität, G: Geschlecht, cf: unsichere Bestimmung, §: Schutz nach BNatSchG, HH: Rote Liste Hamburg, Nds: Rote Liste Niedersachsen, SH: Rote Liste Schleswig-Holstein, D: Rote Liste Deutschland