

# Erhebungsbogen

**B**

<b>Projekt</b>	Biotopkartierung Hamburg	<b>Interne Nr.</b>	36907
		<b>DK5   DK5-GK</b>	<b>6826</b> 6828
		<b>DK5 - Name</b>	Stillhorn
<b>Handlungsbedarf</b>	Nein	<b>Biotop-Nr.   alt</b>	<b>82</b> 135
<b>Bearbeitung</b>	BRA	<b>Kartierung</b>	01.07.1998
<b>Räumliche Abbildung</b>	Fläche	<b>Fläche / Länge [m<sup>2</sup>/m]</b>	8535,367
<b>Anzahl Abschnitte</b>	1	<b>Breite (lineare Abb.) [m]</b>	

**Gesetzlicher Schutz**    **\_ kein gesetzl. Schutz kein gesetzlich geschütztes Biotop**    **Schutz nur teilweise**    **Nein**

<b>Gesamtbewertung</b>	5	Noch wertvoll, gut entwicklungsfähig
– <b>Alter</b>	5	Biotop mittleren Alters, 20 bis 50 Jahre
– <b>Belastungsgrad</b>	6	Flächenhaft geringe oder örtlich stärkere oder Vorbelastung mit deutlichem Einfluß
– <b>Ökolog. Funktion</b>	6	Hohe Bedeutung in einem Biotopkomplex, für den lokalen Biotopverbund oder als Puffer
– <b>Seltenheit</b>	5	Seltener Biotoptyp, floristisch stark verarmt, ohne seltener Pflges. od. verbr. artenreicher Biotoptyp

## Bestandsbeschreibung

Frische, noch relativ artenreiche Mähwiese mit flachen, verlandeten, dennoch relativ artenreichen Beetgräben (tf.2). Teilbereiche werden von feinblättrigen Grasarten dominiert und sind niederwüchsig und mager.

## Vorkommen an Biotoptypen

1	TF	Typ	HF	F.Anteil
2	BTYP	Biotoptyp		- gesetzl. Grundl.
3	Zusatz	Zusatz zum Biotoptypen		
4	LRT	Lebensraumtyp		
1	1		Ja	80 %
2	GMM	Wiesen-Fuchsschwanz-Wiesen (2000)		
4	kein LRT	kein Lebensraumtyp nach FFH-Richtlinie		
1	2			20 %
2	FGV	Stark verlandeter, austrocknender Graben (2000)		
3	gr	Röhricht-Typ (gr)		

## Räumliche Lage

<b>Lagebeschreibung</b>	Nördlich Jakobsberg	<b>Hochwert (Y)</b>	5926750
<b>Nachbarnutzung/en</b>	Grünland, Gräben	<b>Naturraum</b>	Elbinsel Wilhelmsburg (673.01)
<b>Rechtswert (X)</b>	568610	<b>Gemarkung</b>	Wilhelmsburg (147)
<b>Bezirk</b>	Hamburg-Mitte	<b>Ramsargebiet</b>	<input type="checkbox"/> <b>EG-Vogelschutzgeb.</b>
<b>Stadtteil (OT-Nr.)</b>	Wilhelmsburg (135)	<b>Nationalpark</b>	<input type="checkbox"/>
<b>Digitaler Grünplan</b>	<input type="checkbox"/> <b>Hafengesamtgebiet</b>		
<b>Ausgleichsflächen</b>	<input checked="" type="checkbox"/> <b>Biosphärenreservat</b>		
<b>NSG / ND / LSG</b>	LSG Wilhelmsburger Elbinsel [ HH-2050 / Anteil: 100% ]		
<b>FFH-GEBIET</b>			
<b>Wasserschutzgebiet</b>			

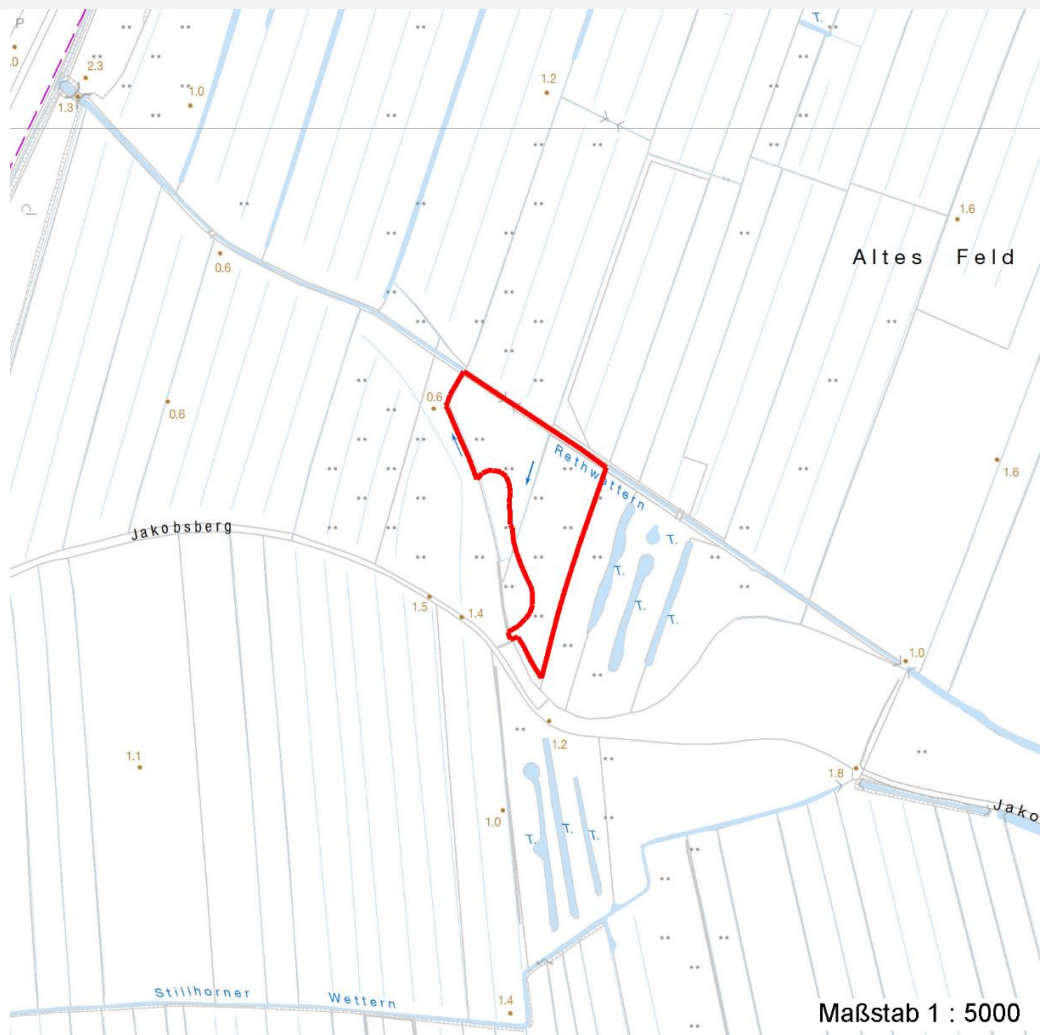
# Erhebungsbogen

**B**

<b>Projekt</b>	Biotopkartierung Hamburg	<b>Interne Nr.</b>	36907	
		<b>DK5   DK5-GK</b>	<b>6826</b>	6828
<b>Handlungsbedarf</b>	Nein	<b>DK5 - Name</b>	Stillhorn	
<b>Bearbeitung</b>	BRA	<b>Biotop-Nr.   alt</b>	<b>82</b>	135
<b>Räumliche Abbildung</b>	Fläche	<b>Kartierung</b>	01.07.1998	
<b>Anzahl Abschnitte</b>	1	<b>Fläche / Länge [m<sup>2</sup>/m]</b>	8535,367	
		<b>Breite (lineare Abb.) [m]</b>		

## Räumliche Lage

Karte



## Weitere Erhebungsbögen

Interne Nr.	Interne Nr. Zuordnung	DK5	Biotop-Nr.	Kartierung	Zuordnung	DK5 (GK)	Biotop-Nr. (alt)
36907	36997	6826	82	01.09.2005	K	6828	135

Zuordnung: N = nachfolgende Kartierung, K = weitere Kartierungen (zeitlich vorher oder nachher)

## Weitere Angaben

Merkmal	Wert
<b>Auswertung</b>	
Gefährdung / Einflüsse	Potentiell durch Nutzungsextensivierung und entwässerung bedroht.
Wertgesichtspunkte	Relativ mager, relativ alt, extensiv genutzt
Maßnahmen	Fortsetzung der relativ extensiven Grünlandnutzung, Wegen der zahlreichen Gewässer nur extensiv düngen.

# Erhebungsbogen

**B**

<b>Projekt</b>	Biotopkartierung Hamburg	<b>Interne Nr.</b>	36907
		<b>DK5   DK5-GK</b>	<b>6826</b> 6828
<b>Handlungsbedarf</b>	Nein	<b>DK5 - Name</b>	Stillhorn
<b>Bearbeitung</b>	BRA	<b>Biotop-Nr.   alt</b>	<b>82</b> 135
<b>Räumliche Abbildung</b>	Fläche	<b>Kartierung</b>	01.07.1998
<b>Anzahl Abschnitte</b>	1	<b>Fläche / Länge [m<sup>2</sup>/m]</b>	8535,367
		<b>Breite (lineare Abb.) [m]</b>	

## Teilflächenbeschreibung

<b>Teilflächentyp</b>		<b>Teilflächen-Nr.</b>	1
<b>Biototyp</b>	Wiesen-Fuchsschwanz-Wiesen (2000)	<b>Biototyp</b>	GMM
<b>- Zusatz</b>		<b>- gesetzl. Grundl.</b>	
<b>FFH-LRT</b>	kein Lebensraumtyp nach FFH-Richtlinie	<b>FFH-LRT</b>	kein LRT
<b>Beschreibung</b>		<b>Entw.potential LRT</b>	
		<b>Hauptfläche</b>	Ja
		<b>Flächenanteil</b>	80 %
		<b>FFH-Unters.Fläche</b>	Nein
		<b>Saatgutfläche</b>	Nein

## Weitere Angaben

Merkmal	Wert
<b>Boden</b>	
Feuchte	6 - mäßig feucht und wechselfeucht
Stickstoffgehalt	6 - mäßig stickstoffarm bis stickstoffreich
<b>Standort, Relief</b>	
Belichtung	7 - halbsonnig
<b>Veg. - Soziologie</b>	
BfN Schlüssel	30.0.02 - Arrhenatheretalia (Gedüngte Frischwiesen und -weiden)

## Zeigerwerte der Pflanzenartenliste (Auswertung)

<b>Standort</b>	<b>Belichtung</b>	halbsonnig	6,9
<b>Boden</b>	<b>Feuchte</b>	mäßig feucht und wechselfeucht	6,4
	<b>Stickstoff (N)</b>	mäßig stickstoffarm bis stickstoffreich	5,7
	<b>Reaktion</b>	schwach sauer	5,8
<b>Vegetation</b>	<b>Mahdverträglichkeit</b>	gut schnittverträglich	6,9
<b>Zeigerwerte</b>	<b>Futterwert</b>	ausreichende Futterqualität	4,8
	<b>Wechselfeuchteanzeiger</b>		3
	<b>Giftpflanzen</b>		2
	<b>Überschw.anzeiger</b>		1

## Pflanzenartenliste

Gruppe / Pflanzenart	MS	M	W	Vs	St	PA	Ph	Sz	VS	V	G	cf	§	Rote Liste			
														HH	ND	SH	D
<b>Tracheobionta (Gefäßpflanzen)</b>																	
Agrostis stolonifera (Ausläufer-Straußgras)	7	z		-													
Alopecurus geniculatus (Knick-Fuchsschwanz)	7	z		-													
Alopecurus pratensis (Wiesen-Fuchsschwanz)	7	d		-													
Anthoxanthum odoratum (Gewöhnliches Ruchgras)	7	h		-													
Bellis perennis (Ausdauerndes Gänseblümchen)	7	w		-													
Cardamine pratensis (Wiesen-Schaumkraut)	7	z		-											V		
Carex leporina (Hasenfuß-Segge)	7	w		-													
Equisetum palustre (Sumpf-Schachtelhalm)	7	w		-													
Festuca rubra (Rot-Schwengel)	7	h		-													

# Erhebungsbogen

**B**

<b>Projekt</b>	Biotopkartierung Hamburg	<b>Interne Nr.</b>	36907
		<b>DK5   DK5-GK</b>	<b>6826</b> 6828
		<b>DK5 - Name</b>	Stillhorn
<b>Handlungsbedarf</b>	Nein	<b>Biotop-Nr.   alt</b>	<b>82</b> 135
<b>Bearbeitung</b>	BRA	<b>Kartierung</b>	01.07.1998
<b>Räumliche Abbildung</b>	Fläche	<b>Fläche / Länge [m<sup>2</sup>/m]</b>	8535,367
<b>Anzahl Abschnitte</b>	1	<b>Breite (lineare Abb.) [m]</b>	

## Pflanzenartenliste

Gruppe / Pflanzenart	MS	M	W	Vs	St	PA	Ph	Sz	VS	V	G	cf	§	Rote Liste				
														HH	ND	SH	D	
Holcus lanatus (Wolliges Honiggras)	7	h		-														
Juncus effusus (Flutter-Binse)	7	z		-														
Lathyrus pratensis (Wiesen-Platterbse)	7	z		-														
Lolium perenne (Ausdauerndes Weidelgras)	7	w		-														
Persicaria amphibia (Wasser-Knöterich)	7	z		-														
Poa pratensis (Wiesen-Rispengras)	7	z		-														
Poa trivialis (Gewöhnliches Rispengras)	7	z		-														
Ranunculus acris (Scharfer Hahnenfuß)	7	w		-														
Ranunculus repens (Kriechender Hahnenfuß)	7	z		-														
Rumex acetosa (Großer Sauerampfer)	7	h		-														
<b>Anzahl Rote Liste Arten</b>													<b>1</b>					
<b>Anzahl Arten</b>													<b>19</b>					

MS: Mengensystem; M: Mengenangabe, W: Bewertung der Art (FFH-Monitoring), Vs: Vegetationsschicht, St: Status, PA: Autor Phänologie; Ph: Phänologie, Sz: Soziabilität, VS: Vitalitätssystem; V: Vitalität, G: Geschlecht, cf: unsichere Bestimmung, §: Schutz nach BNatSchG, HH: Rote Liste Hamburg, Nds: Rote Liste Niedersachsen, SH: Rote Liste Schleswig-Holstein, D: Rote Liste Deutschland

## Teilflächenbeschreibung

<b>Teilflächentyp</b>		<b>Teilflächen-Nr.</b>	2
<b>Biotoptyp</b>	Stark verlandeter, austrocknender Graben (2000)	<b>Biotoptyp</b>	FGV
- <b>Zusatz</b>	Röhricht-Typ (gr)	- <b>gesetzl. Grundl.</b>	
<b>FFH-LRT</b>		<b>FFH-LRT</b>	
<b>Beschreibung</b>		<b>Entw.potential LRT</b>	
		<b>Hauptfläche</b>	
		<b>Flächenanteil</b>	20 %
		<b>FFH-Unters.Fläche</b>	Nein
		<b>Saatgutfläche</b>	Nein

## Zeigerwerte der Pflanzenartenliste (Auswertung)

<b>Standort</b>	<b>Belichtung</b>	sonnig	7,7
<b>Boden</b>	<b>Feuchte</b>	naß	8,4
	<b>Stickstoff (N)</b>	mäßig stickstoffarm bis stickstoffreich	6,4
	<b>Reaktion</b>	schwach sauer	6
<b>Vegetation</b>	<b>Mahdverträglichkeit</b>	mäßig schnittverträglich (erster Schnitt nicht vor 1. Juli)	4,6
<b>Zeigerwerte</b>	<b>Futterwert</b>	geringwertiges Futter	3
	<b>Wechselfeuchteanzeiger</b>		4
	<b>Giftpflanzen</b>		1
	<b>Überschw.anzeiger</b>		2

## Pflanzenartenliste

Gruppe / Pflanzenart	MS	M	W	Vs	St	PA	Ph	Sz	VS	V	G	cf	§	Rote Liste			
														HH	ND	SH	D
<b>Tracheobionta (Gefäßpflanzen)</b>																	
Alopecurus pratensis (Wiesen-Fuchsschwanz)	7	w		-													
Carex disticha (Zweizeilige Segge)	7	w		-									V	V			

# Erhebungsbogen

**B**

<b>Projekt</b>	Biotopkartierung Hamburg	<b>Interne Nr.</b>	36907
		<b>DK5   DK5-GK</b>	<b>6826</b> 6828
<b>Handlungsbedarf</b>	Nein	<b>DK5 - Name</b>	Stillhorn
<b>Bearbeitung</b>	BRA	<b>Biotop-Nr.   alt</b>	<b>82</b> 135
<b>Räumliche Abbildung</b>	Fläche	<b>Kartierung</b>	01.07.1998
<b>Anzahl Abschnitte</b>	1	<b>Fläche / Länge [m<sup>2</sup>/m]</b>	8535,367
		<b>Breite (lineare Abb.) [m]</b>	

Gruppe / Pflanzenart	MS	M	W	Vs	St	PA	Ph	Sz	VS	V	G	cf	Rote Liste						
													§	HH	ND	SH	D		
Carex leporina (Hasenfuß-Segge)	7	w		-															
Glyceria maxima (Wasser-Schwaden)	7	h		-															
Iris pseudacorus (Gelbe Schwertlilie)	7	w		-										b					
Juncus articulatus (Glieder-Binse)	7	w		-															
Juncus effusus (Flatter-Binse)	7	h		-															
Lysimachia vulgaris (Gewöhnlicher Gilbweiderich)	7	w		-															
Persicaria amphibia (Wasser-Knöterich)	7	z		-															
Phalaris arundinacea (Rohr-Glanzgras)	7	h		-															
Ranunculus repens (Kriechender Hahnenfuß)	7	z		-															
<b>Anzahl Rote Liste Arten</b>													<b>1</b>	<b>1</b>					
<b>Anzahl Arten</b>													<b>11</b>						

MS: Mengensystem; M: Mengenangabe, W: Bewertung der Art (FFH-Monitoring), Vs: Vegetationsschicht, St: Status, PA: Autor Phänologie; Ph: Phänologie, Sz: Soziabilität, VS: Vitalitätssystem; V: Vitalität, G: Geschlecht, cf: unsichere Bestimmung, §: Schutz nach BNatSchG, HH: Rote Liste Hamburg, Nds: Rote Liste Niedersachsen, SH: Rote Liste Schleswig-Holstein, D: Rote Liste Deutschland