

Erhebungsbogen

B

Projekt	Biotopkartierung Hamburg	Interne Nr.	36904
		DK5 DK5-GK	6826 6828
Handlungsbedarf	Nein	DK5 - Name	Stillhorn
Bearbeitung	BRA	Biotop-Nr. alt	79 132
Räumliche Abbildung	Fläche	Kartierung	01.10.2006
Anzahl Abschnitte	1	Fläche / Länge [m²/m]	9516,9156
		Breite (lineare Abb.) [m]	

Gesetzlicher Schutz **_ kein gesetzl. Schutz kein gesetzlich geschütztes Biotop** **Schutz nur teilweise** **Nein**

Gesamtbewertung	6 Wertvoll
– Alter	5 Biotop mittleren Alters, 20 bis 50 Jahre
– Belastungsgrad	6 Flächenhaft geringe oder örtlich stärkere oder Vorbelastung mit deutlichem Einfluß
– Ökolog. Funktion	6 Hohe Bedeutung in einem Biotopkomplex, für den lokalen Biotopverbund oder als Puffer
– Seltenheit	6 Seltener Biotoptyp, ohne seltene oder bedrohte Pflges., ungesättigtes Artenspektrum, reliktsche RL-Arten

Bestandsbeschreibung

Alte, lockere, extensiv genutzte Obstwiese aus alten, locker stehenden Apfelbäumen, die Stammdicken von 30 cm erreichen. Der Boden zwischen den Pflanzen ist halbruderal bewachsen, gelegentlich gemäht, mit hohen Anteilen von Knauelgras und Wiesenkerbel, relativ wüchsig, eutroph, örtlich durchsetzt auch von feuchtezeigenden Arten, zeitweilig hoch aufgewachsen, nur mäßig artenreich.

Vorkommen an Biotoptypen

1	TF	Typ	HF	F.Anteil
2	BTYP	Biotoptyp		- gesetzl. Grundl.
3	Zusatz	Zusatz zum Biotoptypen		
4	LRT	Lebensraumtyp		
1	1		Ja	100 %
2	LOW	Obstwiese (2000)		

Räumliche Lage

Lagebeschreibung	Am Jakobsberg	Hochwert (Y)	5926619
Nachbarnutzung/en	Röhricht, Bruchwaldrest	Naturraum	Elbinsel Wilhelmsburg (673.01)
Rechtswert (X)	568783	Gemarkung	Wilhelmsburg (147)
Bezirk	Hamburg-Mitte	Ramsargebiet	<input type="checkbox"/> EG-Vogelschutzgeb. <input type="checkbox"/>
Stadtteil (OT-Nr.)	Wilhelmsburg (135)	Biosphärenreservat	<input type="checkbox"/> Nationalpark <input type="checkbox"/>
Digitaler Grünplan	<input type="checkbox"/> Hafengesamtgebiet <input type="checkbox"/>	LSG Wilhelmsburger Elbinsel [HH-2050 / Anteil: 100%]	
Ausgleichsflächen	<input type="checkbox"/> Biosphärenreservat <input type="checkbox"/>		
NSG / ND / LSG			
FFH-GEBIET			
Wasserschutzgebiet			

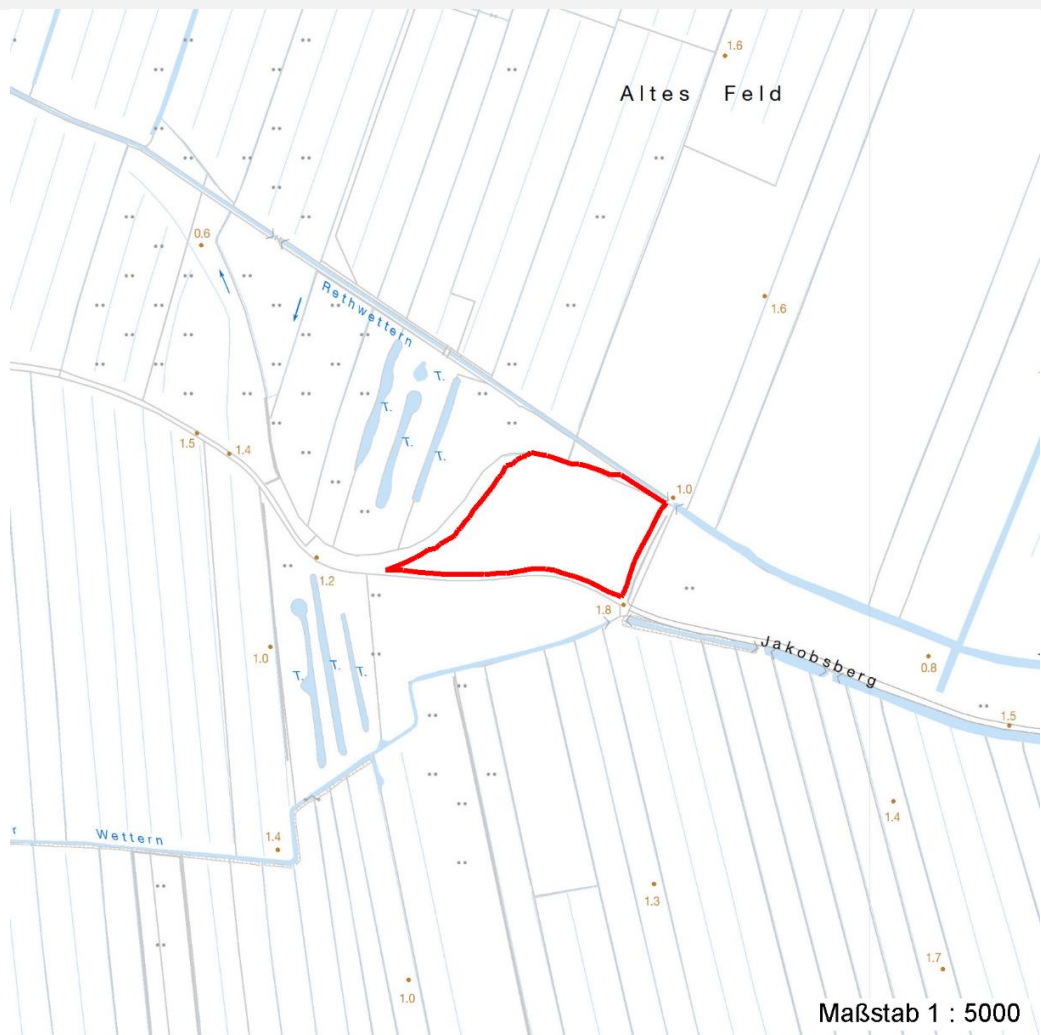
Erhebungsbogen

B

Projekt	Biotopkartierung Hamburg	Interne Nr.	36904
		DK5 DK5-GK	6826 6828
		DK5 - Name	Stillhorn
Handlungsbedarf	Nein	Biotop-Nr. alt	79 132
Bearbeitung	BRA	Kartierung	01.10.2006
Räumliche Abbildung	Fläche	Fläche / Länge [m²/m]	9516,9156
Anzahl Abschnitte	1	Breite (lineare Abb.) [m]	

Räumliche Lage

Karte



Weitere Erhebungsbögen

Interne Nr.	Interne Nr. Zuordnung	DK5	Biotop-Nr.	Kartierung	Zuordnung	DK5 (GK)	Biotop-Nr. (alt)
36904	36895	6826	79	01.07.1998	K	6828	132

Zuordnung: N = nachfolgende Kartierung, K = weitere Kartierungen (zeitlich vorher oder nachher)

Foto

Interne Nr.	Index	Dateiname	Aufnahmerichtung
18668	0	6826_79_011006_1.JPG	

Weitere Angaben

Merkmal	Wert
Auswertung Gefährdung / Einflüsse	Aktuell keine erkennbar.

Erhebungsbogen

B

Projekt	Biotopkartierung Hamburg	Interne Nr.	36904
		DK5 DK5-GK	6826 6828
Handlungsbedarf	Nein	DK5 - Name	Stillhorn
Bearbeitung	BRA	Biotop-Nr. alt	79 132
Räumliche Abbildung	Fläche	Kartierung	01.10.2006
Anzahl Abschnitte	1	Fläche / Länge [m²/m]	9516,9156
		Breite (lineare Abb.) [m]	

Weitere Angaben

Merkmal	Wert
Wertgesichtspunkte	Sehr extensive Nutzung, recht naturnah geprägt, strukturreich, totholzreich, Lebensraum für diverse Vögel und Insekten.
Maßnahmen	Nutzung in der bisherigen Form fortsetzen.

Foto

Fotodatei	6826_79_011006_1.JPG	Fotodatei
Bildbeschreibung		Bildbeschreibung
Aufnahmerichtung		Aufnahmerichtung



Teilflächenbeschreibung

Teilflächentyp		Teilflächen-Nr.	1
Biotoptyp	Obstwiese (2000)	Biotoptyp	LOW
- Zusatz		- gesetzl. Grundl.	
FFH-LRT		FFH-LRT	
Beschreibung		Entw.potential LRT	
		Hauptfläche	Ja
		Flächenanteil	100 %
		FFH-Unters.Fläche	Nein
		Saatgutfläche	Nein

Erhebungsbogen

B

Projekt	Biotopkartierung Hamburg		Interne Nr.	36904
			DK5 DK5-GK	6826 6828
Handlungsbedarf	Nein		DK5 - Name	Stillhorn
Bearbeitung	BRA	Kopie	Nein	Biotop-Nr. alt
Räumliche Abbildung	Fläche			79 132
Anzahl Abschnitte	1			Kartierung
				01.10.2006
				Fläche / Länge [m²/m]
				9516,9156
				Breite (lineare Abb.) [m]

Weitere Angaben

Merkmal	Wert
Boden	
Feuchte	6 - mäßig feucht und wechselfeucht
Stickstoffgehalt	7 - stickstoffreich
Standort, Relief	
Belichtung	6 - halbsonnig bis halbschattig
Veg. - Soziologie	
BfN Schlüssel	19.1.01.02 - Convolvulion sepium (Schleierges. und Flußspülsaum-Fluren) 30.0.02 - Arrhenatheretalia (Gedüngte Frischwiesen und -weiden)

Zeigerwerte der Pflanzenartenliste (Auswertung)

Standort	Belichtung	halbsonnig bis halbschattig	6,4
Boden	Feuchte	mäßig feucht und wechselfeucht	5,9
	Stickstoff (N)	stickstoffreich	7,2
	Reaktion	neutral	6,7
Vegetation	Mahdverträglichkeit	mäßig bis gut schnittverträglich (erster Schnitt nicht vor Mitte Juni)	6,1
Zeigerwerte	Futterwert	mäßige Futterqualität	3,6
	Wechselfeuchteanzeiger		6
	Giftpflanzen		0
	Überschw.anzeiger		3

Pflanzenartenliste

Gruppe / Pflanzenart	MS	M	W	Vs	St	PA	Ph	Sz	VS	V	G	cf	Rote Liste				
													§	HH	ND	SH	D
Tracheobionta (Gefäßpflanzen)																	
Anthriscus sylvestris (Wiesen-Kerbel)	7	h		-													
Arrhenatherum elatius (Glatthafer)	7	w		-													
Athyrium filix-femina (Gewöhnlicher Frauenfarn)	7	w		-													
Calystegia sepium (Zaun-Winde)	7	w		-													
Carex hirta (Behaarte Segge)	7	w		-													
Cirsium arvense (Acker-Kratzdistel)	7	w		-													
Cirsium palustre (Sumpf-Kratzdistel)	7	w		-													
Crataegus monogyna (Eingrifflicher Weißdorn)	7	w		-													
Dactylis glomerata (Wiesen-Knäuelgras)	7	h		-													
Dryopteris filix-mas (Gewöhnlicher Wurmfarne)	7	w		-													
Epilobium hirsutum (Zottiges Weidenröschen)	7	w		-													
Epilobium montanum (Berg-Weidenröschen)	7	w		-													
Festuca gigantea (Riesen-Schwingel)	7	z		-													
Fraxinus excelsior (Gewöhnliche Esche)	7	w		-													
Galium aparine (Kletten-Labkraut)	7	w		-													
Geum urbanum (Echte Nelkenwurz)	7	z		-													
Glechoma hederacea (Gundermann)	7	h		-													
Heracleum sphondylium (Wiesen-Bärenklau)	7	w		-													
Juncus effusus (Flatter-Binse)	7	w		-													
Lamium album (Weiße Taubnessel)	7	w		-													
Lysimachia nummularia (Pfennigkraut)	7	w		-													
Malus domestica (Kultur-Apfel)	7	h		-													

Erhebungsbogen

B

Projekt	Biotopkartierung Hamburg	Interne Nr.	36904
		DK5 DK5-GK	6826 6828
Handlungsbedarf	Nein	DK5 - Name	Stillhorn
Bearbeitung	BRA	Biotop-Nr. alt	79 132
Räumliche Abbildung	Fläche	Kartierung	01.10.2006
Anzahl Abschnitte	1	Fläche / Länge [m²/m]	9516,9156
		Breite (lineare Abb.) [m]	

Pflanzenartenliste

Gruppe / Pflanzenart	MS	M	W	Vs	St	PA	Ph	Sz	VS	V	G	cf	Rote Liste					
													§	HH	ND	SH	D	
Phalaris arundinacea (Rohr-Glanzgras)	7	w		-														
Phragmites australis (Schilf)	7	w		-														
Poa pratensis (Wiesen-Rispengras)	7	w		-														
Poa trivialis (Gewöhnliches Rispengras)	7	h		-														
Prunus domestica (Kultur-Pflaume)	7	z		-														
Ranunculus repens (Kriechender Hahnenfuß)	7	z		-														
Rosa canina (Hunds-Rose)	7	z		-														
Rubus caesius (Kratzbeere)	7	w		-														
Rumex crispus (Krauser Ampfer)	7	w		-														
Rumex obtusifolius (Stumpfbältriger Ampfer)	7	z		-														
Salix viminalis (Korb-Weide)	7	w		-														
Sambucus nigra (Schwarzer Holunder)	7	z		-														
Solidago gigantea (Riesen-Goldrute)	7	w		-														
Stachys palustris (Sumpf-Ziest)	7	z		-														
Stellaria aquatica (Wasser-Miere)	7	w		-														
Taraxacum spec. (Löwenzahn)	7	w		-														
Urtica dioica (Große Brennessel)	7	h		-														
Valeriana excelsa excelsa (Kriechender Baldrian)	7	w		-													D	
Viburnum opulus (Gewöhnlicher Schneeball)	7	w		-														
Vicia cracca (Vogel-Wicke)	7	w		-														
Vicia sepium (Zaun-Wicke)	7	w		-														
Anzahl Rote Liste Arten													1					
Anzahl Arten													43					

MS: Mengensystem; M: Mengenangabe, W: Bewertung der Art (FFH-Monitoring), Vs: Vegetationsschicht, St: Status, PA: Autor Phänologie; Ph: Phänologie, Sz: Soziabilität, VS: Vitalitätssystem; V: Vitalität, G: Geschlecht, cf: unsichere Bestimmung, §: Schutz nach BNatSchG, HH: Rote Liste Hamburg, Nds: Rote Liste Niedersachsen, SH: Rote Liste Schleswig-Holstein, D: Rote Liste Deutschland

Tierartenliste

		Rote Liste				FFH						
		B	A	Sch	G	HH	ND	SH	D	II	IV	V
1	B	A	Sch	G	HH	ND	SH	D	II	IV	V	
2	Anzahl							Anzahltyp				
3	Anzahl geschätzt							Geschlecht				
4	Methode							Verhalten				
5	Nachweis											
Amphibien												
Rana temporaria (Grasfrosch)	1	b		3							v	
	2	1										
	3											
	4											
	5	adultes Tier/Imago										
Rana temporaria (Grasfrosch)	1	b		3							v	
	2	1										
	3											
	4											
	5	Larve/Schlüpfling/diesjährig										

Erhebungsbogen

B

Projekt	Biotopkartierung Hamburg	Interne Nr.	36904
		DK5 DK5-GK	6826 6828
Handlungsbedarf	Nein	DK5 - Name	Stillhorn
Bearbeitung	BRA	Biotop-Nr. alt	79 132
Räumliche Abbildung	Fläche	Kartierung	01.10.2006
Anzahl Abschnitte	1	Fläche / Länge [m²/m]	9516,9156
		Breite (lineare Abb.) [m]	

Tierartenliste

	Rote Liste				FFH						
	B	A	S	G	HH	ND	SH	D	II	IV	V
1	B ArtSchG				FFH						
2	Anzahl				Anzahltyp						
3	Anzahl geschätzt				Geschlecht						
4	Methode				Verhalten						
5	Nachweis										
Tagfalter											
Vanessa atalanta (Admiral)	1										
	2	1									
	3										
	4										