

Erhebungsbogen

B

Projekt	Biotopkartierung Hamburg	Interne Nr.	36911
		DK5 DK5-GK	6826 6828
Handlungsbedarf	Nein	DK5 - Name	Stillhorn
Bearbeitung	BRA	Biotop-Nr. alt	77 130
Räumliche Abbildung	Fläche	Kartierung	01.07.1998
Anzahl Abschnitte	1	Fläche / Länge [m²/m]	8776,1315
		Breite (lineare Abb.) [m]	

Gesetzlicher Schutz **_ kein gesetzl. Schutz kein gesetzlich geschütztes Biotop** **Schutz nur teilweise** **Nein**

Gesamtbewertung	6	Wertvoll
– Alter	7	Biotop hohen Alters, 100 bis 200 Jahre
– Belastungsgrad	4	Flächenhaft deutliche Belastung ohne nachh. Schäden
– Ökolog. Funktion	6	Hohe Bedeutung in einem Biotopkomplex, für den lokalen Biotopverbund oder als Puffer
– Seltenheit	7	Seltener Biotoptyp, mit seltenen oder bedrohten Pflges., gesättigtes Artenspektrum, einige RL-Arten

Bestandsbeschreibung

Degradierter, entwässerter, totholzreicher Bruchwald- bzw. Erlen-Eschen-Auwaldrest entlang einer Altarmstruktur. Stelzwurzeln der Bäume deuten auf die Entwässerung und die daraus resultierende Torfmineralisation und -sackungen in einem Ausmaß von wenigstens 0,5m hin. Die Flächen liegen rund 0,5m unter den südlich anschließenden Weideflächen und sind gegen diese nicht vollständig abgeäunt. Die Stammdickender häufig mehrstämmigen Bäumen liegen bei 40cm. Die Bäume stehen dicht, der Boden ist stark beschattet und nur locker von Feuchte und Frische zeigenden Laubwaldarten und v.a. von Moosen bewachsen. Die Strauchschicht besteht zu hohen Anteilen aus Holunder. In der Krautschicht dominieren Knoblauchsrauke und Echte Nelkenwurz.

In der Krautschicht treten nahezu keine Niedermoorarten auf, so daß der Bereich derzeit nicht als nach § 28 HmbNatSchG geschützt angesehen werden kann.

Vorkommen an Biotoptypen

1	TF	Typ	HF	F.Anteil
2	BTYP	Biotoptyp	- gesetzl. Grundl.	
3	Zusatz	Zusatz zum Biotoptypen		
4	LRT	Lebensraumtyp		
1	1		Ja	100 %
2	WBX	Entwässerter, degenerierter (Erlen-)Bruchwald (2000)		

Räumliche Lage

Lagebeschreibung	Am Jakobsberg		
Nachbarnutzung/en	Grünland, beweidet, Graben, Acker		
Rechtswert (X)	568982	Hochwert (Y)	5926557
Bezirk	Hamburg-Mitte	Naturraum	Elbinsel Wilhelmsburg (673.01)
Stadtteil (OT-Nr.)	Wilhelmsburg (135)	Gemarkung	Wilhelmsburg (147)
Digitaler Grünplan	<input type="checkbox"/> Hafengesamtgebiet	<input type="checkbox"/> Ramsargebiet	<input type="checkbox"/> EG-Vogelschutzgeb.
Ausgleichsflächen	<input type="checkbox"/> Biosphärenreservat	<input type="checkbox"/> Nationalpark	<input type="checkbox"/>
NSG / ND / LSG	LSG Wilhelmsburger Elbinsel [HH-2050 / Anteil: 100%]		
FFH-GEBIET			
Wasserschutzgebiet			

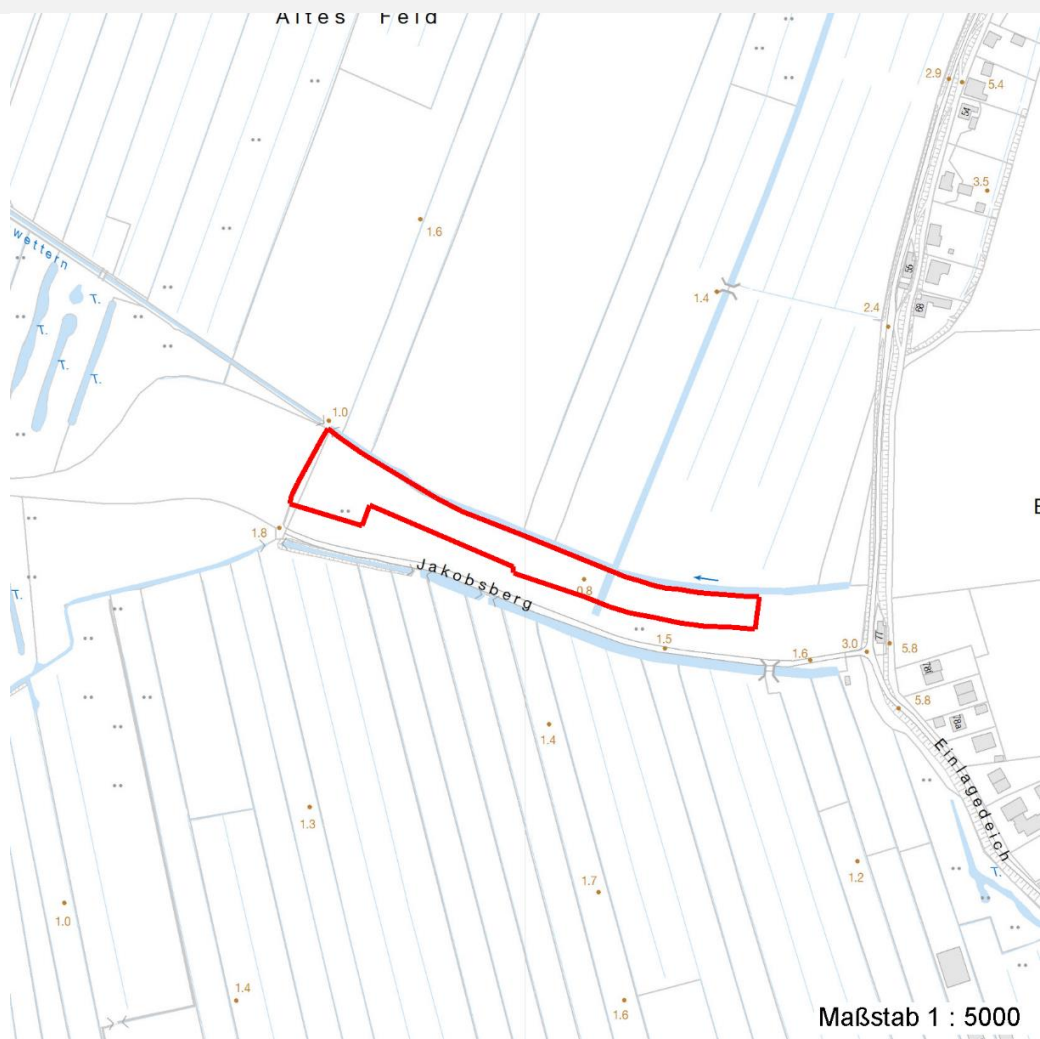
Erhebungsbogen

B

Projekt	Biotopkartierung Hamburg	Interne Nr.	36911
		DK5 DK5-GK	6826 6828
		DK5 - Name	Stillhorn
Handlungsbedarf	Nein	Biotop-Nr. alt	77 130
Bearbeitung	BRA	Kartierung	01.07.1998
Räumliche Abbildung	Fläche	Fläche / Länge [m²/m]	8776,1315
Anzahl Abschnitte	1	Breite (lineare Abb.) [m]	

Räumliche Lage

Karte



Weitere Erhebungsbögen

Interne Nr.	Interne Nr. Zuordnung	DK5	Biotop-Nr.	Kartierung	Zuordnung	DK5 (GK)	Biotop-Nr. (alt)
36911	36926	6826	77	01.10.2006	K	6828	130
36911	71120	6826	1741	28.09.2005	N	6828	243
36911	36828	6826	42	01.01.1991	<	6828	70

Zuordnung: N = nachfolgende Kartierung, K = weitere Kartierungen (zeitlich vorher oder nachher)

Weitere Angaben

Merkmal	Wert
Auswertung Gefährdung / Einflüsse	Das gesamte Gebiet ist durch benachbarte Gräben mit einem Entwässerungsniveau von über 1m unter Gelände tief entwässert; Eutrophierung und Störung der Vegetation durch Beweidung.

Erhebungsbogen

B

Projekt	Biotopkartierung Hamburg	Interne Nr.	36911
		DK5 DK5-GK	6826 6828
Handlungsbedarf	Nein	DK5 - Name	Stillhorn
Bearbeitung	BRA	Biotop-Nr. alt	77 130
Räumliche Abbildung	Fläche	Kartierung	01.07.1998
Anzahl Abschnitte	1	Fläche / Länge [m²/m]	8776,1315
		Breite (lineare Abb.) [m]	

Weitere Angaben

Merkmal	Wert
Wertgesichtspunkte	Naturnahes Relikt der natürlichen Vegetation; Struktur mit naturhistorischer Bedeutung; wertvoller Lebens- und Rückzugsraum für Tiere; bedeutendes Landschaftselement
Maßnahmen	Erhalt; nach Möglichkeit vernässen; gegen Beweidung abzäunen.

Teilflächenbeschreibung

Teilflächentyp		Teilflächen-Nr.	1
Biototyp	Entwässerter, degenerierter (Erlen-)Bruchwald (2000)	Biototyp	WBX
- Zusatz		- gesetzl. Grundl.	
FFH-LRT		FFH-LRT	
Beschreibung		Entw.potential LRT	
		Hauptfläche	Ja
		Flächenanteil	100 %
		FFH-Unters.Fläche	Nein
		Saatgutfläche	Nein

Zeigerwerte der Pflanzenartenliste (Auswertung)

Standort	Belichtung	halbschattig	5,4
Boden	Feuchte	feucht	6,7
	Stickstoff (N)	sehr stickstoffreich	7,7
	Reaktion	schwach sauer	6,5
Vegetation	Mahdverträglichkeit	schnittempfindlich bis mäßig schnittverträglich	3,9
Zeigerwerte	Futterwert	mäßige Futterqualität	3,6
	Wechselfeuchteanzeiger		2
	Giftpflanzen		0
	Überschw.anzeiger		2

Pflanzenartenliste

Gruppe / Pflanzenart	MS	M	W	Vs	St	PA	Ph	Sz	VS	V	G	cf	§	Rote Liste			
														HH	ND	SH	D
Tracheobionta (Gefäßpflanzen)																	
Alliaria petiolata (Knoblauchsrauke)	7	h		-													
Alnus glutinosa (Schwarz-Erle)	7	d		-													
Anthriscus sylvestris (Wiesen-Kerbel)	7	z		-													
Crataegus laevigata (Zweigriffliher Weißdorn)	7	w		-													
Fraxinus excelsior (Gewöhnliche Esche)	7	h		-													
Galeopsis spec. (Hohlzahn)	7	w		-													
Galium aparine (Kletten-Labkraut)	7	z		-													
Geum urbanum (Echte Nelkenwurz)	7	h		-													
Glechoma hederacea (Gundermann)	7	h		-													
Glyceria fluitans (Flutender Schwaden)	7	w		-													
Holcus lanatus (Wolliges Honiggras)	7	w		-													
Lysimachia nummularia (Pfennigkraut)	7	w		-													

Erhebungsbogen

B

Projekt	Biotopkartierung Hamburg		Interne Nr.	36911	
			DK5 DK5-GK	6826	6828
Handlungsbedarf	Nein		DK5 - Name	Stillhorn	
Bearbeitung	BRA	Kopie	Biotop-Nr. alt	77	130
Räumliche Abbildung	Fläche		Kartierung	01.07.1998	
Anzahl Abschnitte	1		Fläche / Länge [m²/m]	8776,1315	
			Breite (lineare Abb.) [m]		

Pflanzenartenliste

Gruppe / Pflanzenart	MS	M	W	Vs	St	PA	Ph	Sz	VS	V	G	cf	§	Rote Liste			
														HH	ND	SH	D
Poa trivialis (Gewöhnliches Rispengras)	7	h		-													
Quercus robur (Stiel-Eiche)	7	w		-													
Ranunculus acris (Scharfer Hahnenfuß)	7	w		-													
Ranunculus repens (Kriechender Hahnenfuß)	7	w		-													
Ribes rubrum (Rote Johannisbeere)	7	w		-													
Rosa canina (Hunds-Rose)	7	w		-													
Rumex sanguineus (Blut-Ampfer)	7	w		-													
Sambucus nigra (Schwarzer Holunder)	7	h		-													
Stellaria aquatica (Wasser-Miere)	7	w		-													
Urtica dioica (Große Brennessel)	7	z		-													

Anzahl Rote Liste Arten

Anzahl Arten

22

MS: Mengensystem; M: Mengenangabe, W: Bewertung der Art (FFH-Monitoring), Vs: Vegetationsschicht, St: Status, PA: Autor Phänologie; Ph: Phänologie, Sz: Soziabilität, VS: Vitalitätssystem; V: Vitalität, G: Geschlecht, cf: unsichere Bestimmung, §: Schutz nach BNatSchG, HH: Rote Liste Hamburg, Nds: Rote Liste Niedersachsen, SH: Rote Liste Schleswig-Holstein, D: Rote Liste Deutschland