

Erhebungsbogen

B

Projekt	Biotopkartierung Hamburg		Interne Nr.	36775
			DK5 DK5-GK	6826 6828
Handlungsbedarf	Ja		DK5 - Name	Stillhorn
Bearbeitung	BRA	Kopie Nein	Biotop-Nr. alt	74 124
Räumliche Abbildung	Fläche		Kartierung	30.09.1998
Anzahl Abschnitte	1		Fläche / Länge [m²/m]	41652,1866
			Breite (lineare Abb.) [m]	

Gesetzlicher Schutz kein gesetzl. Schutz **kein gesetzlich geschütztes Biotop** **Schutz nur teilweise** **Nein**

Gesamtbewertung	6	Wertvoll
– Alter	6	Biotop mittleren Alters, 50 bis 100 Jahre
– Belastungsgrad	5	Flächenhaft mittlere oder örtlich starke Belastung
– Ökolog. Funktion	6	Hohe Bedeutung in einem Biotopkomplex, für den lokalen Biotopverbund oder als Puffer
– Seltenheit	6	Seltener Biotoptyp, ohne seltene oder bedrohte Pflges., ungesättigtes Artenspektrum, reliktsische RL-Arten

Bestandsbeschreibung

Mähweiden mit mittlerer Artenvielfalt, geringer Verunkrautung, vermutlich mit Düngung und mit zahlreichen Feuchtezeigern in der Grasnarbe. Zum Kartierzeitpunkt war der Wasserstand in den benachbarten Gräben stark abgesenkt.
Die Flächen können in der derzeitigen Ausprägung nicht als geschützt angesehen werden.

Vorkommen an Biotoptypen

1	TF	Typ	HF	F.Anteil
2	BTYP	Biotoptyp		- gesetzl. Grundl.
3	Zusatz	Zusatz zum Biotoptypen		
4	LRT	Lebensraumtyp		
1	1		Ja	50 %
2	GF	Sonstiges Feucht- und Nassgrünland (2000)		
4	kein LRT	kein Lebensraumtyp nach FFH-Richtlinie		
1	2			50 %
2	GMZ	Sonstiges mesophiles Grünland (2000)		

Räumliche Lage

Lagebeschreibung	Nördlich Siedenfelder Weg, westlich der A1		
Nachbarnutzung/en	Grünland Gräben		
Rechtswert (X)	568343	Hochwert (Y)	5927921
Bezirk	Hamburg-Mitte	Naturraum	Elbinsel Wilhelmsburg (673.01)
Stadtteil (OT-Nr.)	Wilhelmsburg (136)	Gemarkung	Wilhelmsburg (147)
Digitaler Grünplan	<input type="checkbox"/> Hafengesamtgebiet	<input type="checkbox"/> Ramsargebiet	<input type="checkbox"/> EG-Vogelschutzgeb.
Ausgleichsflächen	<input checked="" type="checkbox"/> Biosphärenreservat	<input type="checkbox"/> Nationalpark	<input type="checkbox"/>
NSG / ND / LSG	LSG Wilhelmsburger Elbinsel [HH-2050 / Anteil: 100%]		
FFH-GEBIET			
Wasserschutzgebiet			

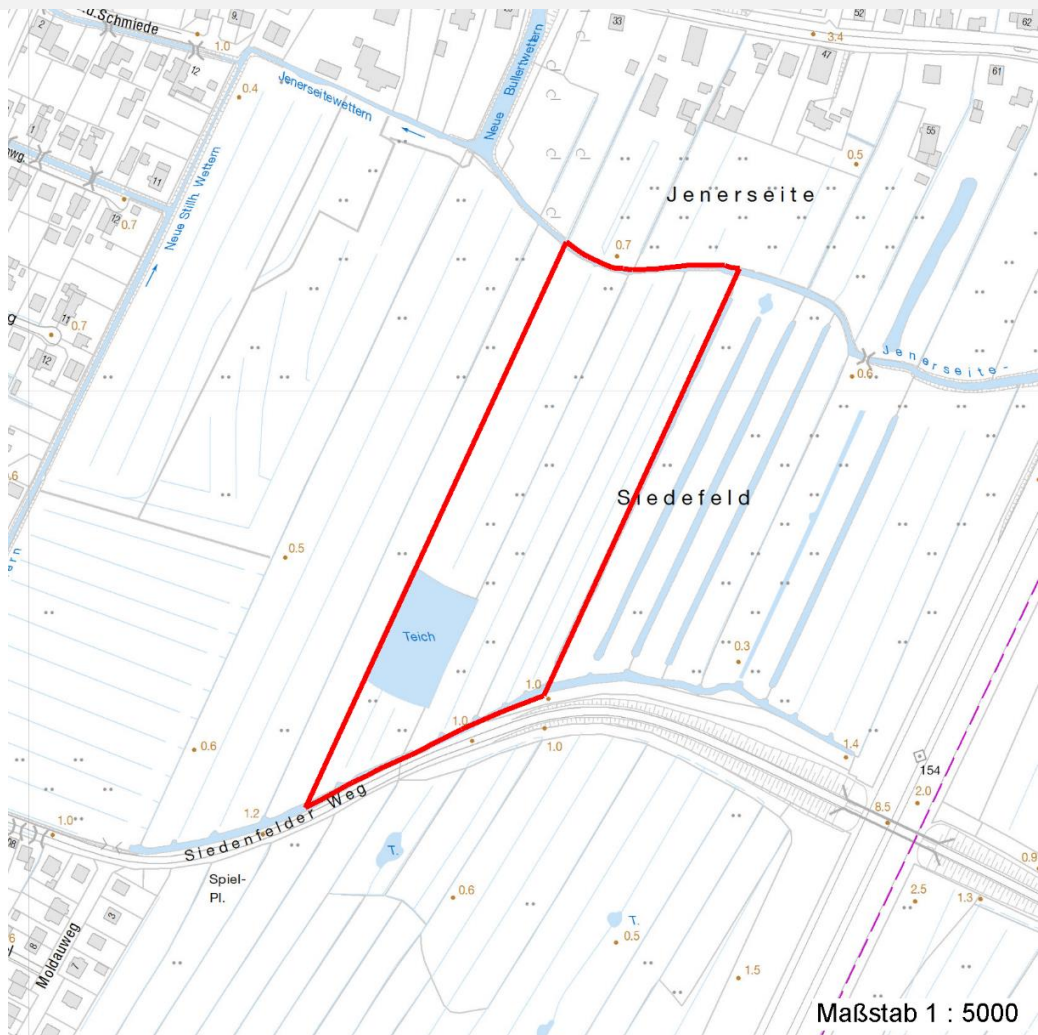
Erhebungsbogen

B

Projekt	Biotopkartierung Hamburg	Interne Nr.	36775	
		DK5 DK5-GK	6826	6828
		DK5 - Name	Stillhorn	
Handlungsbedarf	Ja	Biotop-Nr. alt	74	124
Bearbeitung	BRA	Kartierung	30.09.1998	
Räumliche Abbildung	Fläche	Fläche / Länge [m²/m]	41652,1866	
Anzahl Abschnitte	1	Breite (lineare Abb.) [m]		

Räumliche Lage

Karte



Weitere Erhebungsbögen

Interne Nr.	Interne Nr. Zuordnung	DK5	Biotop-Nr.	Kartierung	Zuordnung	DK5 (GK)	Biotop-Nr. (alt)
36775	36776	6826	74	08.07.2002	K	6828	124
36775	36773	6826	74	14.09.2005	K	6828	124
36775	36700	6826	23	15.07.1990	<	6828	15

Zuordnung: N = nachfolgende Kartierung, K = weitere Kartierungen (zeitlich vorher oder nachher)

Weitere Angaben

Merkmal	Wert
Auswertung	
Gefährdung / Einflüsse	Vernichtung des Niedermoor- und Feuchtwiesenpotentials durch Entwässerung
Wertgesichtspunkte	Großflächiges Grünland mit besonderer Eignung als Wiesenvogel-Brutgebiet
Maßnahmen	Hohe Grundwasserstände halten; Grünlandnutzung ohne Umbruch und mit geringer Düngungsintensität betreiben.

Erhebungsbogen

B

Projekt	Biotopkartierung Hamburg	Interne Nr.	36775
		DK5 DK5-GK	6826 6828
Handlungsbedarf	Ja	DK5 - Name	Stillhorn
Bearbeitung	BRA	Biotop-Nr. alt	74 124
Räumliche Abbildung	Fläche	Kartierung	30.09.1998
Anzahl Abschnitte	1	Fläche / Länge [m²/m]	41652,1866
		Breite (lineare Abb.) [m]	

Teilflächenbeschreibung

Teilflächentyp		Teilflächen-Nr.	1
Biototyp	Sonstiges Feucht- und Nassgrünland (2000)	Biototyp	GF
- Zusatz		- gesetzl. Grundl.	
FFH-LRT	kein Lebensraumtyp nach FFH-Richtlinie	FFH-LRT	kein LRT
Beschreibung		Entw.potential LRT	
		Hauptfläche	Ja
		Flächenanteil	50 %
		FFH-Unters.Fläche	Nein
		Saatgutfläche	Nein

Weitere Angaben

Merkmal	Wert
Boden	
Feuchte	6 - mäßig feucht und wechselfeucht
Stickstoffgehalt	6 - mäßig stickstoffarm bis stickstoffreich
Standort, Relief	
Belichtung	6 - halbsonnig bis halbschattig

Zeigerwerte der Pflanzenartenliste (Auswertung)

Standort	Belichtung	halbsonnig bis halbschattig	6,5
Boden	Feuchte	mäßig feucht und wechselfeucht	6,2
	Stickstoff (N)	mäßig stickstoffarm bis stickstoffreich	6,1
	Reaktion	schwach sauer	5,7
Vegetation	Mahdverträglichkeit	gut schnittverträglich	7,1
Zeigerwerte	Futterwert	ausreichende Futterqualität	5,3
	Wechselfeuchteanzeiger		3
	Giftpflanzen		2
	Überschw.anzeiger		0

Pflanzenartenliste

Gruppe / Pflanzenart	MS	M	W	Vs	St	PA	Ph	Sz	VS	V	G	cf	Rote Liste					
													§	HH	ND	SH	D	
Tracheobionta (Gefäßpflanzen)																		
Alopecurus pratensis (Wiesen-Fuchsschwanz)	7	h		-														
Anthoxanthum odoratum (Gewöhnliches Ruchgras)	7	h		-														
Cardamine pratensis (Wiesen-Schaumkraut)	7	w		-														V
Carex hirta (Behaarte Segge)	7	z		-														
Cerastium holosteoides (Gewöhnliches Hornkraut)	7	z		-														
Cirsium palustre (Sumpf-Kratzdistel)	7	w		-														
Equisetum palustre (Sumpf-Schachtelhalm)	7	w		-														
Holcus lanatus (Wolliges Honiggras)	7	w		-														
Juncus effusus (Flutter-Binse)	7	w		-														
Lathyrus pratensis (Wiesen-Platterbse)	7	z		-														

Erhebungsbogen

B

Projekt	Biotopkartierung Hamburg		Interne Nr.	36775
			DK5 DK5-GK	6826 6828
Handlungsbedarf	Ja		DK5 - Name	Stillhorn
Bearbeitung	BRA	Kopie	Biotop-Nr. alt	74 124
Räumliche Abbildung	Fläche	Nein	Kartierung	30.09.1998
Anzahl Abschnitte	1		Fläche / Länge [m²/m]	41652,1866
			Breite (lineare Abb.) [m]	

Pflanzenartenliste

Gruppe / Pflanzenart	MS	M	W	Vs	St	PA	Ph	Sz	VS	V	G	cf	§	Rote Liste				
														HH	ND	SH	D	
Lotus pedunculatus (Sumpf-Hornklee)	7	w		-														V
Persicaria amphibia (Wasser-Knöterich)	7	z		-														
Phleum pratense (Wiesen-Lieschgras)	7	w		-														
Poa pratensis (Wiesen-Rispengras)	7	h		-														
Poa trivialis (Gewöhnliches Rispengras)	7	h		-														
Ranunculus acris (Scharfer Hahnenfuß)	7	z		-														
Ranunculus repens (Kriechender Hahnenfuß)	7	w		-														
Rumex acetosa (Großer Sauerampfer)	7	z		-														
Rumex crispus (Krauser Ampfer)	7	w		-														
Trifolium hybridum (Schweden-Klee)	7	w		-														
Trifolium repens (Weiß-Klee)	7	z		-														
Vicia cracca (Vogel-Wicke)	7	w		-														
Vicia sepium (Zaun-Wicke)	7	w		-														
Anzahl Rote Liste Arten													2					
Anzahl Arten													23					

MS: Mengensystem; M: Mengenangabe, W: Bewertung der Art (FFH-Monitoring), Vs: Vegetationsschicht, St: Status, PA: Autor Phänologie; Ph: Phänologie, Sz: Soziabilität, VS: Vitalitätssystem; V: Vitalität, G: Geschlecht, cf: unsichere Bestimmung, §: Schutz nach BNatSchG, HH: Rote Liste Hamburg, Nds: Rote Liste Niedersachsen, SH: Rote Liste Schleswig-Holstein, D: Rote Liste Deutschland

Teilflächenbeschreibung

Teilflächentyp		Teilflächen-Nr.	2
Biotoptyp	Sonstiges mesophiles Grünland (2000)	Biotoptyp	GMZ
- Zusatz		- gesetzl. Grundl.	
FFH-LRT		FFH-LRT	
Beschreibung		Entw.potential LRT	
		Hauptfläche	
		Flächenanteil	50 %
		FFH-Unters.Fläche	Nein
		Saatgutfläche	Nein