

Erhebungsbogen

B

Projekt	Biotopkartierung Hamburg		Interne Nr.	36773	
			DK5 DK5-GK	6826	6828
Handlungsbedarf	Nein		DK5 - Name	Stillhorn	
Bearbeitung	BRA	Kopie	Nein	Biotop-Nr. alt	74 124
Räumliche Abbildung	Fläche		Kartierung	14.09.2005	
Anzahl Abschnitte	1		Fläche / Länge [m²/m]	41205,1284	
			Breite (lineare Abb.) [m]		

Gesetzlicher Schutz	§ 30 (2) 2.5 Binsen- und seggenreiche Nasswiesen	Schutz nur teilweise	Ja
----------------------------	---	-----------------------------	-----------

Gesamtbewertung	5	Noch wertvoll, gut entwicklungsfähig
– Alter	5	Biotop mittleren Alters, 20 bis 50 Jahre
– Belastungsgrad	4	Flächenhaft deutliche Belastung ohne nachh. Schäden
– Ökolog. Funktion	5	Bedeutung in einem Biotopkomplex, für den lokalen Biotopverbund oder als Puffer
– Seltenheit	5	Seltener Biotoptyp, floristisch stark verarmt, ohne seltener Pflges. od. verbr. artenreicher Biotoptyp

Bestandsbeschreibung

Feuchtes, zeitweilig beweidetes, aktuell brachliegendes, stark verfilzendes und umfallendes, mäßig wüchsiges Grünland mit Dominanz von Flutrasenarten und Wirtschaftsgräsern, insgesamt recht blütenarm und nur mäßig artenreich. Allein Hornklee und Scharfer Hahnenfuß bilden sehr lockere Blühaspekte. Vorkommen von Sumpf-Schachtelhalm und einzelnen Ruderalisierungsanzeichen in Form von lockeren Distel- und Ampferherden zeigen die frühere Beweidung an. Der zentral in der Fläche gelegene Graben ist vollständig von Wasserschwadenröhricht und lockeren größeren Seggenbeständen überwachsen und hat keine offene Wasserfläche.

Die Fläche stellt in Bezug auf den Schutz nach § 28 HmbNatSchG einen Grenfall dar. Teilbereiche, v.a. an Gräben sind wegen der Dominanz von Feuchtsarten geschützt.

Vorkommen an Biotoptypen

1	TF	BTYP	Typ	HF	F.Anteil
2		Zusatz	Zusatz zum Biotoptypen		- gesetzl. Grundl.
3		LRT	Lebensraumtyp		
1	1			Ja	60 %
2		GFF	Flutrasen (2000)		
3		b	Brache, keine Nutzung (b)		
1	2				40 %
2		GIW	Artenarmes, beweidetes Grünland mittlerer Standorte (2000)		
3		b	Brache, keine Nutzung (b)		

Räumliche Lage

Lagebeschreibung				
Nachbarnutzung/en				
Rechtswert (X)	568342	Hochwert (Y)	5927919	
Bezirk	Hamburg-Mitte		Naturraum	Elbinsel Wilhelmsburg (673.01)
Stadtteil (OT-Nr.)	Wilhelmsburg (136)		Gemarkung	Wilhelmsburg (147)
Digitaler Grünplan	<input type="checkbox"/>	Hafengesamtgebiet	<input type="checkbox"/>	Ramsargebiet
Ausgleichsflächen	<input checked="" type="checkbox"/>	Biosphärenreservat	<input type="checkbox"/>	Nationalpark
NSG / ND / LSG	LSG Wilhelmsburger Elbinsel [HH-2050 / Anteil: 100%]			
FFH-GEBIET				
Wasserschutzgebiet				

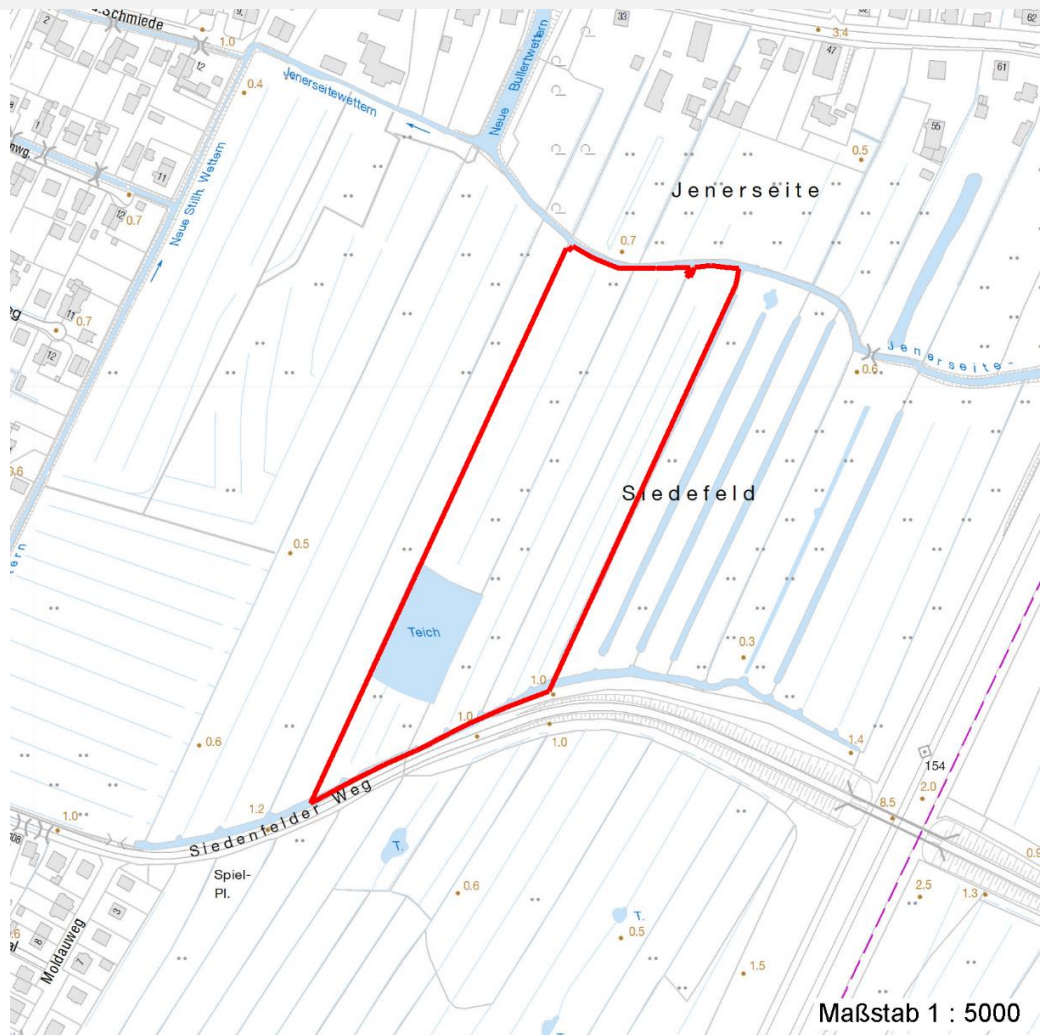
Erhebungsbogen

B

Projekt	Biotopkartierung Hamburg	Interne Nr.	36773	
		DK5 DK5-GK	6826	6828
		DK5 - Name	Stillhorn	
Handlungsbedarf	Nein	Biotop-Nr. alt	74	124
Bearbeitung	BRA	Kartierung	14.09.2005	
Räumliche Abbildung	Fläche	Fläche / Länge [m²/m]	41205,1284	
Anzahl Abschnitte	1	Breite (lineare Abb.) [m]		

Räumliche Lage

Karte



Weitere Erhebungsbögen

Interne Nr.	Interne Nr. Zuordnung	DK5	Biotop-Nr.	Kartierung	Zuordnung	DK5 (GK)	Biotop-Nr. (alt)
36773	36775	6826	74	30.09.1998	K	6828	124
36773	36776	6826	74	08.07.2002	K	6828	124
36773	98348	6826	1257	06.10.2014	N		
36773	98349	6826	1258	08.10.2014	N		
36773	98350	6826	1259	08.10.2014	N		
36773	98352	6826	1261	06.10.2014	N		
36773	98357	6826	1266	06.10.2014	N		

Zuordnung: N = nachfolgende Kartierung, K = weitere Kartierungen (zeitlich vorher oder nachher)

Weitere Angaben

Merkmal	Wert
Auswertung	
09.04.2020	

Erhebungsbogen

B

Projekt	Biotopkartierung Hamburg	Interne Nr.	36773
		DK5 DK5-GK	6826 6828
Handlungsbedarf	Nein	DK5 - Name	Stillhorn
Bearbeitung	BRA	Biotop-Nr. alt	74 124
Räumliche Abbildung	Fläche	Kartierung	14.09.2005
Anzahl Abschnitte	1	Fläche / Länge [m²/m]	41205,1284
		Breite (lineare Abb.) [m]	

Weitere Angaben

Merkmal	Wert
Gefährdung / Einflüsse	Verlust der Artenvielfalt durch Nutzungsaufgabe und frühere Intensivnutzungen sowie tiefgreifende Entwässerung des Gebietes
Wertgesichtspunkte	Dauergrünland, entwickelbare Feuchtwiese
Maßnahmen	Wasser einstauen, Grünlandnutzung wieder aufnehmen, keine Düngung, kein Umbruch.

Teilflächenbeschreibung

Teilflächentyp		Teilflächen-Nr.	1
Biototyp	Flutrasen (2000)	Biototyp	GFF
- Zusatz	Brache, keine Nutzung (b)	- gesetzl. Grundl.	
FFH-LRT		FFH-LRT	
Beschreibung		Entw.potential LRT	
		Hauptfläche	Ja
		Flächenanteil	60 %
		FFH-Unters.Fläche	Nein
		Saatgutfläche	Nein

Weitere Angaben

Merkmal	Wert
Boden	
Feuchte	7 - feucht
Stickstoffgehalt	7 - stickstoffreich
Standort, Relief	
Neigung - Gelände	N0 - nicht geneigt (<2 %)
Ausrichtung	FL - flach, keine Exposition
Belichtung	7 - halbsonnig
Veg. - Soziologie	
BfN Schlüssel	21.0.01.01 - Agropyro(Elymo)-Rumicion (Flut- und Feuchtpionierassen) 27.0.01.01 - Phragmiton australis (Röhrichte wenig bewegter Gewässer) 30.0.01 - Molinietalia caeruleae (Feuchtwiesen)

Zeigerwerte der Pflanzenartenliste (Auswertung)

Standort	Belichtung	halbsonnig	7,2
Boden	Feuchte	feucht	7,1
	Stickstoff (N)	mäßig stickstoffarm bis stickstoffreich	5,7
	Reaktion	schwach sauer	6,3
Vegetation	Mahdverträglichkeit	mäßig bis gut schnittverträglich (erster Schnitt nicht vor Mitte Juni)	6,4
Zeigerwerte	Futterwert	ausreichende Futterqualität	4,6
	Wechselfeuchteanzeiger		8
	Giftpflanzen		2
	Überschw.anzeiger		2

Erhebungsbogen

B

Projekt	Biotopkartierung Hamburg		Interne Nr.	36773
			DK5 DK5-GK	6826 6828
Handlungsbedarf	Nein		DK5 - Name	Stillhorn
Bearbeitung	BRA	Kopie	Biotop-Nr. alt	74 124
Räumliche Abbildung	Fläche	Nein	Kartierung	14.09.2005
Anzahl Abschnitte	1		Fläche / Länge [m²/m]	41205,1284
			Breite (lineare Abb.) [m]	

Pflanzenartenliste

Gruppe / Pflanzenart	MS	M	W	Vs	St	PA	Ph	Sz	VS	V	G	cf	§	Rote Liste			
														HH	ND	SH	D
Tracheobionta (Gefäßpflanzen)																	
Achillea millefolium (Gewöhnliche Schafgarbe)	7	w		-													
Agrostis stolonifera (Ausläufer-Straußgras)	7	h		-													
Alopecurus pratensis (Wiesen-Fuchsschwanz)	7	h		-													
Arrhenatherum elatius (Glatthafer)	7	w		-													
Carex acuta (Schlank-Segge)	7	z		-											V		
Carex hirta (Behaarte Segge)	7	z		-													
Cirsium arvense (Acker-Kratzdistel)	7	h		-													
Crataegus monogyna (Eingrifflicher Weißdorn)	7	w		-													
Dactylis glomerata (Wiesen-Knäuelgras)	7	h		-													
Deschampsia cespitosa (Rasen-Schmiele)	7	w		-													
Elymus repens (Gewöhnliche Quecke)	7	z		-													
Equisetum palustre (Sumpf-Schachtelhalm)	7	z		-													
Festuca rubra (Rot-Schwingel)	7	w		-													
Glyceria maxima (Wasser-Schwaden)	7	z		-													
Holcus lanatus (Wolliges Honiggras)	7	h		-													
Juncus effusus (Flatter-Binse)	7	w		-													
Linaria vulgaris (Gewöhnliches Leinkraut)	7	w		-													
Lotus pedunculatus (Sumpf-Hornklee)	7	w		-											V		
Lycopus europaeus (Gewöhnlicher Wolfstrapp)	7	w		-													
Lysimachia vulgaris (Gewöhnlicher Gilbweiderich)	7	w		-													
Persicaria amphibia (Wasser-Knöterich)	7	h		-													
Phalaris arundinacea (Rohr-Glanzgras)	7	z		-													
Phleum pratense (Wiesen-Lieschgras)	7	z		-													
Phragmites australis (Schilf)	7	w		-													
Poa trivialis (Gewöhnliches Rispengras)	7	z		-													
Potentilla anserina (Gänse-Fingerkraut)	7	w		-													
Ranunculus acris (Scharfer Hahnenfuß)	7	w		-													
Rumex acetosa (Großer Sauerampfer)	7	w		-													
Rumex crispus (Krauser Ampfer)	7	w		-													
Vicia sepium (Zaun-Wicke)	7	w		-													
														Anzahl Rote Liste Arten		2	
														Anzahl Arten		30	

MS: Mengensystem; M: Mengenangabe, W: Bewertung der Art (FFH-Monitoring), Vs: Vegetationsschicht, St: Status, PA: Autor Phänologie; Ph: Phänologie, Sz: Soziabilität, VS: Vitalitätssystem; V: Vitalität, G: Geschlecht, cf: unsichere Bestimmung, §: Schutz nach BNatSchG, HH: Rote Liste Hamburg, Nds: Rote Liste Niedersachsen, SH: Rote Liste Schleswig-Holstein, D: Rote Liste Deutschland

Erhebungsbogen

B

Projekt	Biotopkartierung Hamburg	Interne Nr.	36773
		DK5 DK5-GK	6826 6828
Handlungsbedarf	Nein	DK5 - Name	Stillhorn
Bearbeitung	BRA	Biotop-Nr. alt	74 124
Räumliche Abbildung	Fläche	Kartierung	14.09.2005
Anzahl Abschnitte	1	Fläche / Länge [m²/m]	41205,1284
		Breite (lineare Abb.) [m]	

Teilflächenbeschreibung

Teilflächentyp		Teilflächen-Nr.	2
Biotoptyp	Artenarmes, beweidetes Grünland mittlerer Standorte (2000)	Biotoptyp	GIW
- Zusatz	Brache, keine Nutzung (b)	- gesetzl. Grundl.	
FFH-LRT		FFH-LRT	
Beschreibung		Entw.potential LRT	
		Hauptfläche	
		Flächenanteil	40 %
		FFH-Unters.Fläche	Nein
		Saatgutfläche	Nein