

Erhebungsbogen

B

Projekt	Biotopkartierung Hamburg		Interne Nr.	36989
			DK5 DK5-GK	6826 6828
			DK5 - Name	Stillhorn
Handlungsbedarf	Nein		Biotop-Nr. alt	70 118
Bearbeitung	BRA	Kopie Nein	Kartierung	17.06.2002
Räumliche Abbildung	Fläche		Fläche / Länge [m²/m]	5157,0144
Anzahl Abschnitte	1		Breite (lineare Abb.) [m]	

Gesetzlicher Schutz kein gesetzl. Schutz **kein gesetzlich geschütztes Biotop** **Schutz nur teilweise** **Nein**

Gesamtbewertung	6	Wertvoll
– Alter	6	Biotop mittleren Alters, 50 bis 100 Jahre
– Belastungsgrad	5	Flächenhaft mittlere oder örtlich starke Belastung
– Ökolog. Funktion	6	Hohe Bedeutung in einem Biotopkomplex, für den lokalen Biotopverbund oder als Puffer
– Seltenheit	7	Seltener Biotoptyp, mit seltenen oder bedrohten Pflges., gesättigtes Artenspektrum, einige RL-Arten

Bestandsbeschreibung

Hochwüchsiges, seit längerem ungenutztes, gedüngtes, mäßig artenreiches, feuchtes Grünland mit Dominanz von Glatthafer im Oberstand, von den Gräben her in die Fläche wachsenden Röhrichtern aus Rohrglanzgras und am Boden vorherrschenden Bewuchs aus Flutrasenarten, stark verfilzend, umfallend, seit längerem ungenutzt, mit verfilzenden Blattmassen am Boden. Die anschließenden Gräben liegen derzeit trocken, mit einer Sohle ca. 0,5 m unter Flur, mit nur extensiver Nutzung.

Vorkommen an Biotoptypen

1	TF	Typ	HF	F.Anteil
2	BTYP	Biotoptyp		- gesetzl. Grundl.
3	Zusatz	Zusatz zum Biotoptypen		
4	LRT	Lebensraumtyp		
1	1		Ja	40 %
2	GFF	Flutrasen (2000)		
3	b	Brache, keine Nutzung (b)		
1	2			30 %
2	GMZ	Sonstiges mesophiles Grünland (2000)		
3	b	Brache, keine Nutzung (b)		
1	3			20 %
2	NRG	Rohrglanzgras-Röhricht (2000)		
4	kein LRT	kein Lebensraumtyp nach FFH-Richtlinie		
1	4			10 %
2	FGV	Stark verlandeter, austrocknender Graben (2000)		

Räumliche Lage

Lagebeschreibung			
Nachbarnutzung/en			
Rechtswert (X)	568207	Hochwert (Y)	5927362
Bezirk	Hamburg-Mitte	Naturraum	Elbinsel Wilhelmsburg (673.01)
Stadtteil (OT-Nr.)	Wilhelmsburg (136)	Gemarkung	Wilhelmsburg (147)
Digitaler Grünplan	<input type="checkbox"/> Hafengesamtgebiet	<input type="checkbox"/> Ramsargebiet	<input type="checkbox"/> EG-Vogelschutzgeb.
Ausgleichsflächen	<input checked="" type="checkbox"/> Biosphärenreservat	<input type="checkbox"/> Nationalpark	<input type="checkbox"/>
NSG / ND / LSG	LSG Wilhelmsburger Elbinsel [HH-2050 / Anteil: 100%]		
FFH-GEBIET			
Wasserschutzgebiet			

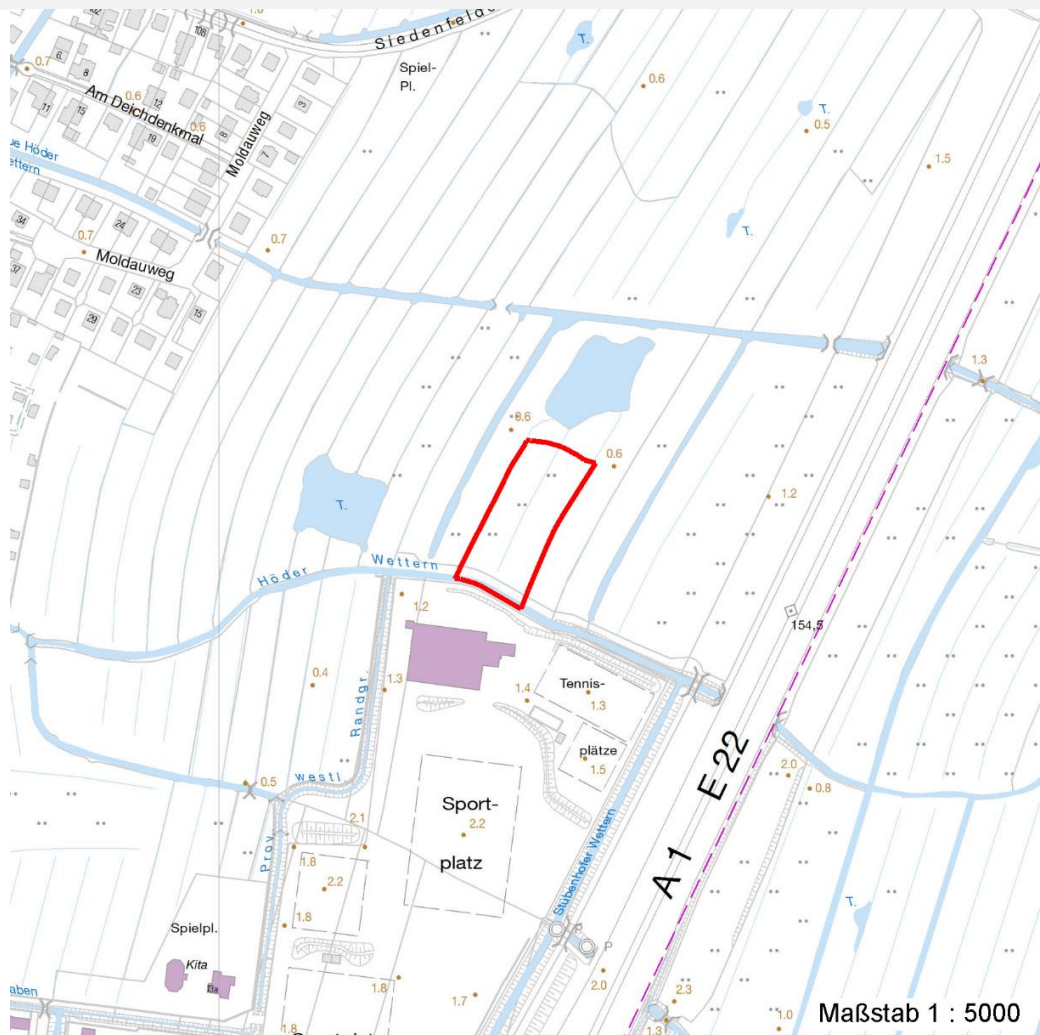
Erhebungsbogen

B

Projekt	Biotopkartierung Hamburg	Interne Nr.	36989	
		DK5 DK5-GK	6826	6828
		DK5 - Name	Stillhorn	
Handlungsbedarf	Nein	Biotop-Nr. alt	70	118
Bearbeitung	BRA	Kartierung	17.06.2002	
Räumliche Abbildung	Fläche	Fläche / Länge [m²/m]	5157,0144	
Anzahl Abschnitte	1	Breite (lineare Abb.) [m]		

Räumliche Lage

Karte



Weitere Erhebungsbögen

Interne Nr.	Interne Nr. Zuordnung	DK5	Biotop-Nr.	Kartierung	Zuordnung	DK5 (GK)	Biotop-Nr. (alt)
36989	36961	6826	70	30.09.1998	K	6828	118
36989	37021	6826	70	01.10.2005	K	6828	118

Zuordnung: N = nachfolgende Kartierung, K = weitere Kartierungen (zeitlich vorher oder nachher)

Weitere Angaben

Merkmal	Wert
Auswertung	
Gefährdung / Einflüsse	Aufgabe der Nutzung, verfilzende Vegetation, Entwässerung, Verarmung.
Wertgesichtspunkte	Großflächig naturnahe Entwicklung, geringe Störung, geeignet als Lebensraum für Vögel, Insekten und Kleinsäuger.
Maßnahmen	Flächen wieder in Nutzung nehmen, anfänglich als 3schürige Wiese nutzen, um eine deutliche Aushagerung zu erzielen, später extensives 2schüriges Grünland

Erhebungsbogen

B

Projekt	Biotopkartierung Hamburg	Interne Nr.	36989
		DK5 DK5-GK	6826 6828
Handlungsbedarf	Nein	DK5 - Name	Stillhorn
Bearbeitung	BRA	Biotop-Nr. alt	70 118
Räumliche Abbildung	Fläche	Kartierung	17.06.2002
Anzahl Abschnitte	1	Fläche / Länge [m²/m]	5157,0144
		Breite (lineare Abb.) [m]	

Weitere Angaben

Merkmal	Wert
Grünl. Auswert.	einführen, Wasserstand in den Gräben dringend um einige dzm anheben, andernfalls Flächen großflächig vernässen.
Mängel / Defizite	Entwässert, zu trocken, keine Nutzung, verlandende Gräben
Entwicklungstendenzen	Verunkrautung, Gebüschentwicklung
Entwicklungsziele	Feuchtwiese oder Bruchwald in jedem Fall Feuchtlebensraum

Teilflächenbeschreibung

Teilflächentyp		Teilflächen-Nr.	1
Biototyp	Flutrasen (2000)	Biototyp	GFF
- Zusatz	Brache, keine Nutzung (b)	- gesetzl. Grundl.	
FFH-LRT		FFH-LRT	
Beschreibung		Entw.potential LRT	
		Hauptfläche	Ja
		Flächenanteil	40 %
		FFH-Unters.Fläche	Nein
		Saatgutfläche	Nein

Zeigerwerte der Pflanzenartenliste (Auswertung)

Standort	Belichtung	halbsonnig	7,3
Boden	Feuchte	feucht	6,8
	Stickstoff (N)	mäßig stickstoffarm bis stickstoffreich	5,8
	Reaktion	neutral	6,6
Vegetation	Mahdverträglichkeit	mäßig bis gut schnittverträglich (erster Schnitt nicht vor Mitte Juni)	6,1
Zeigerwerte	Futterwert	ausreichende Futterqualität	5
	Wechselfeuchteanzeiger		4
	Giftpflanzen		1
	Überschw.anzeiger		1

Pflanzenartenliste

Gruppe / Pflanzenart	MS	M	W	Vs	St	PA	Ph	Sz	VS	V	G	cf	§	Rote Liste				
														HH	ND	SH	D	
Tracheobionta (Gefäßpflanzen)																		
Agrostis canina (Hunds-Straußgras)	1	+	-											3		3		
Agrostis stolonifera (Ausläufer-Straußgras)	1	2a	-															
Alopecurus pratensis (Wiesen-Fuchsschwanz)	1	2a	-															
Angelica sylvestris (Wald-Engelwurz)	1	+	-												V			
Arrhenatherum elatius (Glatthafer)	1	3	-															
Carex acuta (Schlank-Segge)	1	2a	-															V
Cirsium arvense (Acker-Kratzdistel)	1	+	-															
Dactylis glomerata (Wiesen-Knäuelgras)	1	1	-															
Deschampsia cespitosa (Rasen-Schmiele)	1	+	-															
Epilobium angustifolium (Schmalblättriges Weidenröschen)	1	+	-															

Erhebungsbogen

B

Projekt	Biotopkartierung Hamburg	Interne Nr.	36989
		DK5 DK5-GK	6826 6828
		DK5 - Name	Stillhorn
Handlungsbedarf	Nein	Biotop-Nr. alt	70 118
Bearbeitung	BRA	Kartierung	17.06.2002
Räumliche Abbildung	Fläche	Fläche / Länge [m²/m]	5157,0144
Anzahl Abschnitte	1	Breite (lineare Abb.) [m]	

Pflanzenartenliste

Gruppe / Pflanzenart	MS	M	W	Vs	St	PA	Ph	Sz	VS	V	G	cf	§	Rote Liste			
														HH	ND	SH	D
Equisetum palustre (Sumpf-Schachtelhalm)	1	1		-													
Holcus lanatus (Wolliges Honiggras)	1	3		-													
Juncus effusus (Flatter-Binse)	1	+		-													
Persicaria amphibia (Wasser-Knöterich)	1	+		-													
Phalaris arundinacea (Rohr-Glanzgras)	1	2a		-													
Stachys palustris (Sumpf-Ziest)	1	+		-													
Anzahl Rote Liste Arten													2	2			
Anzahl Arten													16				

MS: Mengensystem; M: Mengenangabe, W: Bewertung der Art (FFH-Monitoring), Vs: Vegetationsschicht, St: Status, PA: Autor Phänologie; Ph: Phänologie, Sz: Soziabilität, VS: Vitalitätssystem; V: Vitalität, G: Geschlecht, cf: unsichere Bestimmung, §: Schutz nach BNatSchG, HH: Rote Liste Hamburg, Nds: Rote Liste Niedersachsen, SH: Rote Liste Schleswig-Holstein, D: Rote Liste Deutschland

Teilflächenbeschreibung

Teilflächentyp		Teilflächen-Nr.	2
Biotoptyp	Sonstiges mesophiles Grünland (2000)	Biotoptyp	GMZ
- Zusatz	Brache, keine Nutzung (b)	- gesetzl. Grundl.	
FFH-LRT		FFH-LRT	
Beschreibung		Entw.potential LRT	
		Hauptfläche	
		Flächenanteil	30 %
		FFH-Unters.Fläche	Nein
		Saatgutfläche	Nein

Teilflächenbeschreibung

Teilflächentyp		Teilflächen-Nr.	3
Biotoptyp	Rohrglanzgras-Röhricht (2000)	Biotoptyp	NRG
- Zusatz		- gesetzl. Grundl.	
FFH-LRT	kein Lebensraumtyp nach FFH-Richtlinie	FFH-LRT	kein LRT
Beschreibung		Entw.potential LRT	
		Hauptfläche	
		Flächenanteil	20 %
		FFH-Unters.Fläche	Nein
		Saatgutfläche	Nein

Erhebungsbogen

B

Projekt	Biotopkartierung Hamburg	Interne Nr.	36989	
		DK5 DK5-GK	6826	6828
Handlungsbedarf	Nein	DK5 - Name	Stillhorn	
Bearbeitung	BRA	Biotop-Nr. alt	70	118
Räumliche Abbildung	Fläche	Kartierung	17.06.2002	
Anzahl Abschnitte	1	Fläche / Länge [m²/m]	5157,0144	
		Breite (lineare Abb.) [m]		

Teilflächenbeschreibung

Teilflächentyp		Teilflächen-Nr.	4
Biotoptyp	Stark verlandeter, austrocknender Graben (2000)	Biotoptyp	FGV
- Zusatz		- gesetzl. Grundl.	
FFH-LRT		FFH-LRT	
Beschreibung		Entw.potential LRT	
		Hauptfläche	
		Flächenanteil	10 %
		FFH-Unters.Fläche	Nein
		Saatgutfläche	Nein