

Erhebungsbogen

B

Projekt	Biotopkartierung Hamburg	Interne Nr.	36905
		DK5 DK5-GK	6826 6828
Handlungsbedarf	Nein	DK5 - Name	Stillhorn
Bearbeitung	BRA	Biotop-Nr. alt	69 117
Räumliche Abbildung	Fläche	Kartierung	17.06.2002
Anzahl Abschnitte	1	Fläche / Länge [m²/m]	9434,366
		Breite (lineare Abb.) [m]	

Gesetzlicher Schutz	§ 30 (2) 2.5 Binsen- und seggenreiche Nasswiesen	Schutz nur teilweise	Nein
----------------------------	--	-----------------------------	-------------

Gesamtbewertung	6 Wertvoll
– Alter	7 Biotop hohen Alters, 100 bis 200 Jahre
– Belastungsgrad	5 Flächenhaft mittlere oder örtlich starke Belastung
– Ökolog. Funktion	6 Hohe Bedeutung in einem Biotopkomplex, für den lokalen Biotopverbund oder als Puffer
– Seltenheit	7 Seltener Biotoptyp, mit seltenen oder bedrohten Pflges., gesättigtes Artenspektrum, einige RL-Arten

Bestandsbeschreibung

Mäßig bis hochwüchsiges Grünland, am Boden mit hohen Anteilen von Flutrasenarten, v.a. Ausläufer-Straußgras, darüber örtlich mit Aspekt von Honiggras zu den benachbarten Grabenrändern hin mit Übergängen zu Landröhrichtern aus Rohglanzgras, vereinzelt auch Schilf. Es dominieren Feuchtarten. Die Fläche ist mäßig artenreich. Kleinwüchsige Arten werden meist durch sehr hochwüchsige Stauden und Gräser unterdrückt. Seit längerem ungenutzt: Am Boden sammelt sich tote Blattmasse des vorjährigen Aufwuchses an.

Die Beetgräben der Ränder (Tf. 2), sind relativ artenarm von Großseggenriedern und Wasserschwadenröhrichtern sowie Rohglanzgras bewachsen, örtlich auch mit Weidengebüsch. Die Gräben sind um 0,5 m tief und liegen derzeit trocken.

Vorkommen an Biotoptypen

1	TF	Typ	HF	F.Anteil
2	BTYP	Biotoptyp	- gesetzl. Grundl.	
3	Zusatz	Zusatz zum Biotoptypen		
4	LRT	Lebensraumtyp		
1	1		Ja	90 %
2	GFR	Seggen- und binsenarme Feucht- oder Nasswiese nährstoffreicher Standorte (2000)		
1	2			10 %
2	FGV	Stark verlandeter, austrocknender Graben (2000)		
3	gn	Niedermoor-Typ (gn)		

Räumliche Lage

Lagebeschreibung		Hochwert (Y)	5927387
Nachbarnutzung/en		Naturraum	Elbinsel Wilhelmsburg (673.01)
Rechtswert (X)	568277	Gemarkung	Wilhelmsburg (147)
Bezirk	Hamburg-Mitte	Ramsargebiet	<input type="checkbox"/> EG-Vogelschutzgeb. <input type="checkbox"/>
Stadtteil (OT-Nr.)	Wilhelmsburg (136)	Nationalpark	<input type="checkbox"/>
Digitaler Grünplan	<input type="checkbox"/> Hafengesamtgebiet <input type="checkbox"/>		
Ausgleichsflächen	<input checked="" type="checkbox"/> Biosphärenreservat <input type="checkbox"/>		
NSG / ND / LSG	LSG Wilhelmsburger Elbinsel [HH-2050 / Anteil: 100%]		
FFH-GEBIET			
Wasserschutzgebiet			

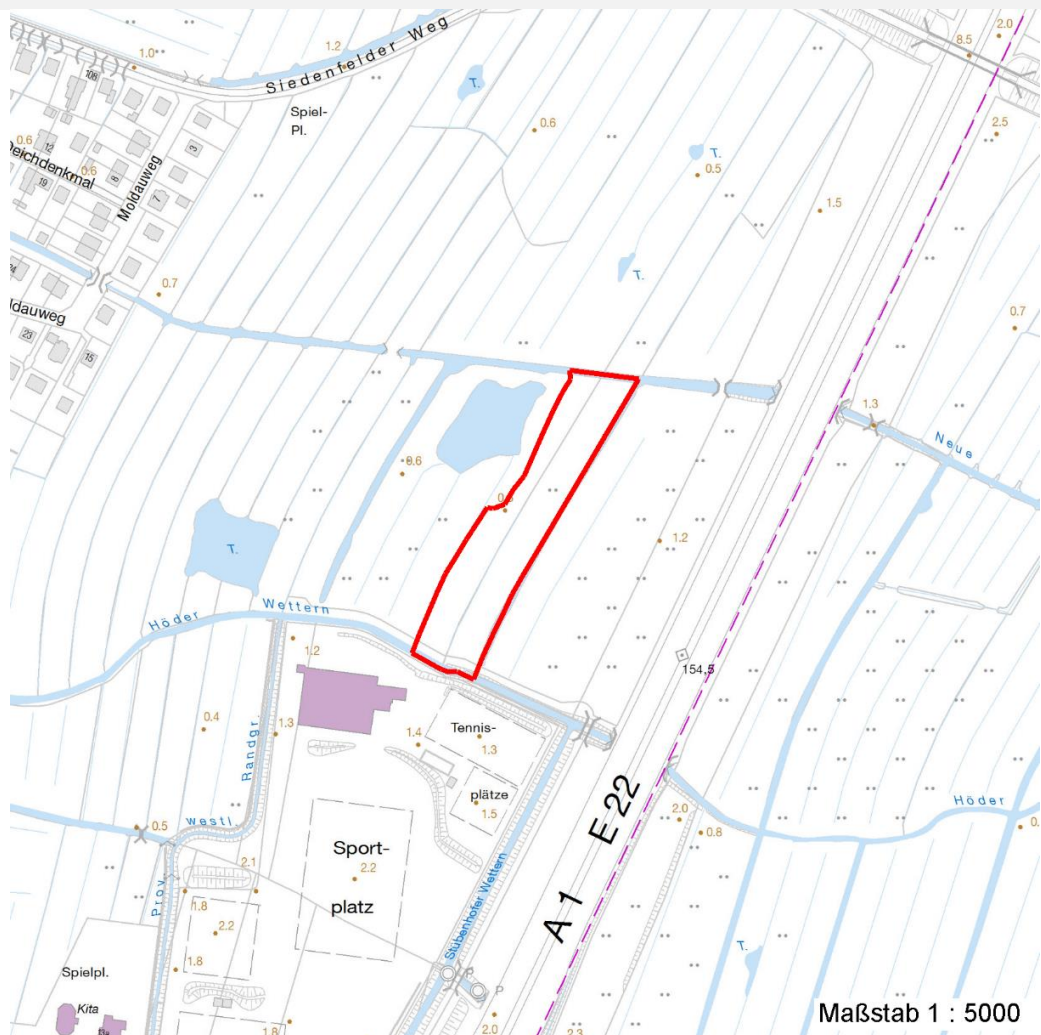
Erhebungsbogen

B

Projekt	Biotopkartierung Hamburg	Interne Nr.	36905	
		DK5 DK5-GK	6826	6828
		DK5 - Name	Stillhorn	
Handlungsbedarf	Nein	Biotop-Nr. alt	69	117
Bearbeitung	BRA	Kartierung	17.06.2002	
Räumliche Abbildung	Fläche	Fläche / Länge [m²/m]	9434,366	
Anzahl Abschnitte	1	Breite (lineare Abb.) [m]		

Räumliche Lage

Karte



Weitere Erhebungsbögen

Interne Nr.	Interne Nr. Zuordnung	DK5	Biotop-Nr.	Kartierung	Zuordnung	DK5 (GK)	Biotop-Nr. (alt)
36905	36799	6826	69	30.09.1998	K	6828	117
36905	36910	6826	69	01.10.2005	K	6828	117

Zuordnung: N = nachfolgende Kartierung, K = weitere Kartierungen (zeitlich vorher oder nachher)

Weitere Angaben

Merkmal	Wert
Auswertung	
Gefährdung / Einflüsse	Aufgabe der Nutzung, Entwässerung, Verfilzen, Verunkrautung, Verlust des wertvollen Feuchtwiesenpotentiales
Wertgesichtspunkte	Großflächig extensiv genutztes Gebiet, geeignet als Insekten-, Kleinsäuger- und Vogel-Lebensraum.

Erhebungsbogen

B

Projekt	Biotopkartierung Hamburg	Interne Nr.	36905
		DK5 DK5-GK	6826 6828
Handlungsbedarf	Nein	DK5 - Name	Stillhorn
Bearbeitung	BRA	Biotop-Nr. alt	69 117
Räumliche Abbildung	Fläche	Kartierung	17.06.2002
Anzahl Abschnitte	1	Fläche / Länge [m²/m]	9434,366
		Breite (lineare Abb.) [m]	

Weitere Angaben

Merkmal	Wert
Maßnahmen	Grünlandnutzung nach Möglichkeit wieder aufnehmen, anfänglich eventuell 3schürige Wiesenutzung betreiben, um eine stärkere Aushagerung der Fläche zu erzielen, Wasserstände in den Gräben anheben, Gräben abschnittsweise unterhalten und offene Wasserflächen schaffen.
Grünl. Auswert.	
Mängel / Defizite	Entwässert, zu trocken, keine Nutzung, verlandende Gräben
Entwicklungstendenzen	Verunkrautung, Gebüschentwicklung
Entwicklungsziele	Feuchtwiese oder Bruchwald in jedem Fall Feuchtlebensraum

Teilflächenbeschreibung

Teilflächentyp		Teilflächen-Nr.	1
Biototyp	Seggen- und binsenarme Feucht- oder Nasswiese nährstoffreicher Standorte (2000)	Biototyp	GFR
- Zusatz		- gesetzl. Grundl.	
FFH-LRT		FFH-LRT	
Beschreibung		Entw.potential LRT	
		Hauptfläche	Ja
		Flächenanteil	90 %
		FFH-Unters.Fläche	Nein
		Saatgutfläche	Nein

Weitere Angaben

Merkmal	Wert
Boden	
Feuchte	7 - feucht
Stickstoffgehalt	5 - mäßig stickstoffarm
Standort, Relief	
Belichtung	7 - halbsonnig
Veg. - Soziologie	
BfN Schlüssel	21.0.01.01 - Agropyro(Elymo)-Rumicion (Flut- und Feuchtpionierassen) 27.0.01.03.2 - Caricion gracilis (Torfarme Großseggenrieder) 30.0.01.02 - Calthion (gedüngte Feuchtwiesen)

Zeigerwerte der Pflanzenartenliste (Auswertung)

Standort	Belichtung	halbsonnig	7,2
Boden	Feuchte	feucht	6,7
	Stickstoff (N)	mäßig stickstoffarm	5,2
	Reaktion	schwach sauer	5,8
Vegetation	Mahdverträglichkeit	mäßig bis gut schnittverträglich (erster Schnitt nicht vor Mitte Juni)	6,4
Zeigerwerte	Futterwert	mäßige Futterqualität	4,4
	Wechselfeuchteanzeiger		7
	Giftpflanzen		1
	Überschw.anzeiger		1

Erhebungsbogen

B

Projekt	Biotopkartierung Hamburg		Interne Nr.	36905	
			DK5 DK5-GK	6826	6828
Handlungsbedarf	Nein		DK5 - Name	Stillhorn	
Bearbeitung	BRA	Kopie	Nein	Biotop-Nr. alt	69 117
Räumliche Abbildung	Fläche			Kartierung	17.06.2002
Anzahl Abschnitte	1			Fläche / Länge [m²/m]	9434,366
				Breite (lineare Abb.) [m]	

Pflanzenartenliste

Gruppe / Pflanzenart	MS	M	W	Vs	St	PA	Ph	Sz	VS	V	G	cf	§	Rote Liste				
														HH	ND	SH	D	
Tracheobionta (Gefäßpflanzen)																		
Agrostis canina (Hunds-Straußgras)	1	+		-											3			3
Agrostis stolonifera (Ausläufer-Straußgras)	1	2b		-														
Alopecurus pratensis (Wiesen-Fuchsschwanz)	1	2a		-														
Angelica sylvestris (Wald-Engelwurz)	1	+		-											V			
Arrhenatherum elatius (Glatthafer)	1	1		-														
Carex acuta (Schlank-Segge)	1	1		-														V
Cirsium arvense (Acker-Kratzdistel)	1	+		-														
Cirsium palustre (Sumpf-Kratzdistel)	1	+		-														
Crataegus monogyna (Eingrifflicher Weißdorn)	1	r		-														
Dactylis glomerata (Wiesen-Knäuelgras)	1	+		-														
Elymus repens (Gewöhnliche Quecke)	1	1		-														
Equisetum palustre (Sumpf-Schachtelhalm)	1	2m		-														
Holcus lanatus (Wolliges Honiggras)	1	3		-														
Juncus conglomeratus (Knäuel-Binse)	1	r		-											V			
Juncus effusus (Flutter-Binse)	1	1		-														
Lathyrus pratensis (Wiesen-Platterbse)	1	r		-														
Lotus pedunculatus (Sumpf-Hornklee)	1	r		-														V
Lythrum salicaria (Blut-Weiderich)	1	r		-														
Persicaria amphibia (Wasser-Knöterich)	1	1		-														
Phalaris arundinacea (Rohr-Glanzgras)	1	1		-														
Ranunculus acris (Scharfer Hahnenfuß)	1	+		-														
Rumex acetosa (Großer Sauerampfer)	1	1		-														
Rumex crispus (Krauser Ampfer)	1	+		-														
Stachys palustris (Sumpf-Ziest)	1	+		-														
Vicia cracca (Vogel-Wicke)	1	+		-														
Vicia hirsuta (Rauhhaarige Wicke)	1	r		-														
														Anzahl Rote Liste Arten		3	3	
														Anzahl Arten		26		

MS: Mengensystem; M: Mengenangabe, W: Bewertung der Art (FFH-Monitoring), Vs: Vegetationsschicht, St: Status, PA: Autor Phänologie; Ph: Phänologie, Sz: Soziabilität, VS: Vitalitätssystem; V: Vitalität, G: Geschlecht, cf: unsichere Bestimmung, §: Schutz nach BNatSchG, HH: Rote Liste Hamburg, Nds: Rote Liste Niedersachsen, SH: Rote Liste Schleswig-Holstein, D: Rote Liste Deutschland

Teilflächenbeschreibung

Teilflächentyp		Teilflächen-Nr.	2
Biotoptyp	Stark verlandeter, austrocknender Graben (2000)	Biotoptyp	FGV
- Zusatz	Niedermoor-Typ (gn)	- gesetzl. Grundl.	
FFH-LRT		FFH-LRT	
Beschreibung		Entw.potential LRT	
		Hauptfläche	
		Flächenanteil	10 %
		FFH-Unters.Fläche	Nein
		Saatgutfläche	Nein

Erhebungsbogen

B

Projekt	Biotopkartierung Hamburg	Interne Nr.	36905
		DK5 DK5-GK	6826 6828
Handlungsbedarf	Nein	DK5 - Name	Stillhorn
Bearbeitung	BRA	Biotop-Nr. alt	69 117
Räumliche Abbildung	Fläche	Kartierung	17.06.2002
Anzahl Abschnitte	1	Fläche / Länge [m²/m]	9434,366
		Breite (lineare Abb.) [m]	

Zeigerwerte der Pflanzenartenliste (Auswertung)

Standort	Belichtung	sonnig	8
Boden	Feuchte	sehr naß	8,7
	Stickstoff (N)	mäßig stickstoffarm bis stickstoffreich	5,6
	Reaktion	schwach sauer	5,6
Vegetation	Mahdverträglichkeit	schnittempfindlich bis mäßig schnittverträglich	4,3
Zeigerwerte	Futterwert	sehr geringwertiges Futter	2
	Wechselfeuchteanzeiger		0
	Giftpflanzen		0
	Überschw.anzeiger		1

Pflanzenartenliste

Gruppe / Pflanzenart	MS	M	W	Vs	St	PA	Ph	Sz	VS	V	G	cf	§	Rote Liste			
														HH	ND	SH	D
Tracheobionta (Gefäßpflanzen)																	
Carex acuta (Schlank-Segge)	7	h		-											V		
Cirsium palustre (Sumpf-Kratzdistel)	7	w		-													
Glyceria maxima (Wasser-Schwaden)	7	h		-													
Juncus effusus (Flutter-Binse)	7	h		-													
Persicaria amphibia (Wasser-Knöterich)	7	w		-													
Anzahl Rote Liste Arten														1			
Anzahl Arten														5			

MS: Mengensystem; M: Mengenangabe, W: Bewertung der Art (FFH-Monitoring), Vs: Vegetationsschicht, St: Status, PA: Autor Phänologie; Ph: Phänologie, Sz: Soziabilität, VS: Vitalitätssystem; V: Vitalität, G: Geschlecht, cf: unsichere Bestimmung, §: Schutz nach BNatSchG, HH: Rote Liste Hamburg, Nds: Rote Liste Niedersachsen, SH: Rote Liste Schleswig-Holstein, D: Rote Liste Deutschland