

Erhebungsbogen

B

Projekt	Biotopkartierung Hamburg	Interne Nr.	36800
		DK5 DK5-GK	6826 6828
Handlungsbedarf	Nein	DK5 - Name	Stillhorn
Bearbeitung	BRA	Biotop-Nr. alt	68 116
Räumliche Abbildung	Fläche	Kartierung	30.09.1998
Anzahl Abschnitte	1	Fläche / Länge [m²/m]	24065,1496
		Breite (lineare Abb.) [m]	

Gesetzlicher Schutz **_ kein gesetzl. Schutz kein gesetzlich geschütztes Biotop** **Schutz nur teilweise** **Nein**

Gesamtbewertung	4	Verarmt, entwicklungsfähig
– Alter	3	Biotop geringen Alters, 5 bis 10 Jahre
– Belastungsgrad	4	Flächenhaft deutliche Belastung ohne nachh. Schäden
– Ökolog. Funktion	4	Isolierter Lebensraum, keine oder nur geringe Bedeutung für Nachbarflächen
– Seltenheit	3	Verbr. Biotoptyp ohne biotoptypische Artenvielfalt, viele Ubiquisten

Bestandsbeschreibung

Artenarmes, abgemähtes (nicht sicher kartierbares), teils feuchtes, sonst von Arten des mesophilen Grünlandes gebildetes Intensivgrünland mit flachen verlandeten Gräben mit Saum aus Schilfröhricht; Kiebitzbrutgebiet.

Die Kartierung des eigentlich nicht kartierwürdigen Bereiches erfolgte nur aufgrund der Vorkartierung.

Vorkommen an Biotoptypen

1	TF	Typ	HF	F.Anteil
2	BTYP	Biotoptyp		- gesetzl. Grundl.
3	Zusatz	Zusatz zum Biotoptypen		
4	LRT	Lebensraumtyp		
1	1		Ja	90 %
2	GIM	Artenarmes gemähtes Grünland mittlerer Standorte (2000)		
1	2			10 %
2	FGV	Stark verlandeter, austrocknender Graben (2000)		

Räumliche Lage

Lagebeschreibung	Südlich Siedenfelder Weg, Westseite der A1		
Nachbarnutzung/en	Autobahn, Grünland, Gräben		
Rechtswert (X)	568348	Hochwert (Y)	5927369
Bezirk	Hamburg-Mitte	Naturraum	Elbinsel Wilhelmsburg (673.01)
Stadtteil (OT-Nr.)	Wilhelmsburg (136)	Gemarkung	Wilhelmsburg (147)
Digitaler Grünplan	<input type="checkbox"/> Hafengesamtgebiet	<input type="checkbox"/> Ramsargebiet	<input type="checkbox"/> EG-Vogelschutzgeb.
Ausgleichsflächen	<input checked="" type="checkbox"/> Biosphärenreservat	<input type="checkbox"/> Nationalpark	<input type="checkbox"/>
NSG / ND / LSG	LSG Wilhelmsburger Elbinsel [HH-2050 / Anteil: 94%]		
FFH-GEBIET			
Wasserschutzgebiet			

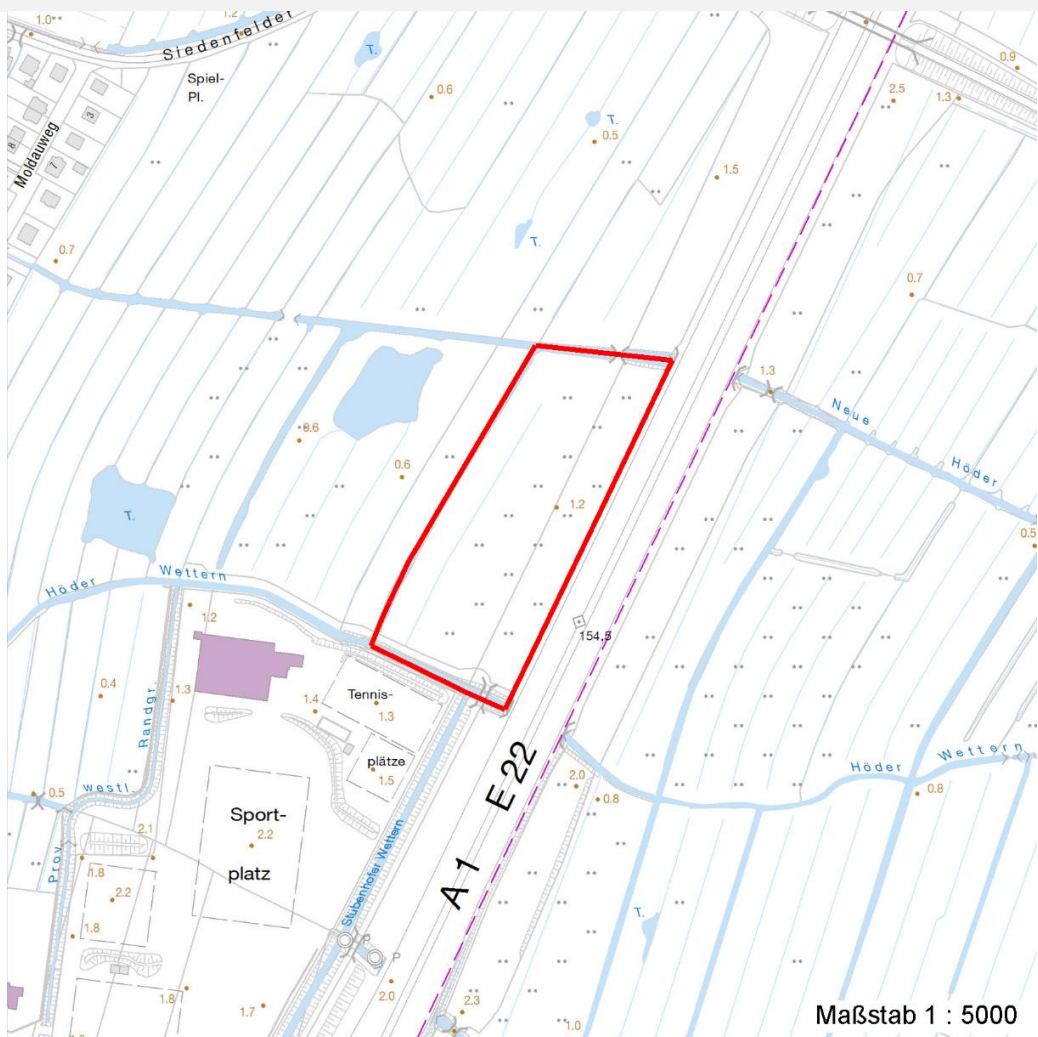
Erhebungsbogen

B

Projekt	Biotopkartierung Hamburg		Interne Nr.	36800	
			DK5 DK5-GK	6826	6828
			DK5 - Name	Stillhorn	
Handlungsbedarf	Nein		Biotop-Nr. alt	68	116
Bearbeitung	BRA	Kopie	Nein	Kartierung	30.09.1998
Räumliche Abbildung	Fläche			Fläche / Länge [m²/m]	24065,1496
Anzahl Abschnitte	1			Breite (lineare Abb.) [m]	

Räumliche Lage

Karte



Weitere Erhebungsbögen

Interne Nr.	Interne Nr. Zuordnung	DK5	Biotop-Nr.	Kartierung	Zuordnung	DK5 (GK)	Biotop-Nr. (alt)
36800	36801	6826	68	17.06.2002	K	6828	116
36800	36700	6826	23	15.07.1990	<	6828	15

Zuordnung: N = nachfolgende Kartierung, K = weitere Kartierungen (zeitlich vorher oder nachher)

Weitere Angaben

Merkmal	Wert
Auswertung	
Gefährdung / Einflüsse	Intensive Nutzung, Entwässerung
Wertgesichtspunkte	Kiebitzbrutgebiet
zoologisch bedeutsame Strukturen	Wiesenflächen
Bedeutung für Tiergruppe	Wiesenvögel
Maßnahmen	Nutzung extensivieren

Erhebungsbogen

B

Projekt	Biotopkartierung Hamburg	Interne Nr.	36800
		DK5 DK5-GK	6826 6828
		DK5 - Name	Stillhorn
Handlungsbedarf	Nein	Biotop-Nr. alt	68 116
Bearbeitung	BRA	Kartierung	30.09.1998
Räumliche Abbildung	Fläche	Fläche / Länge [m²/m]	24065,1496
Anzahl Abschnitte	1	Breite (lineare Abb.) [m]	

Teilflächenbeschreibung

Teilflächentyp		Teilflächen-Nr.	1
Biotoptyp	Artenarmes gemähtes Grünland mittlerer Standorte (2000)	Biotoptyp	GIM
- Zusatz		- gesetzl. Grundl.	
FFH-LRT		FFH-LRT	
Beschreibung		Entw.potential LRT	
		Hauptfläche	Ja
		Flächenanteil	90 %
		FFH-Unters.Fläche	Nein
		Saatgutfläche	Nein

Zeigerwerte der Pflanzenartenliste (Auswertung)

Standort	Belichtung	halbsonnig	6,8
Boden	Feuchte	feucht	6,8
	Stickstoff (N)	stickstoffreich	6,6
	Reaktion	neutral	6,5
Vegetation	Mahdverträglichkeit	mäßig bis gut schnittverträglich (erster Schnitt nicht vor Mitte Juni)	6,2
Zeigerwerte	Futterwert	ausreichende Futterqualität	5,3
	Wechselfeuchteanzeiger		2
	Giftpflanzen		0
	Überschw.anzeiger		2

Pflanzenartenliste

Gruppe / Pflanzenart	MS	M	W	Vs	St	PA	Ph	Sz	VS	V	G	cf	§	Rote Liste			
														HH	ND	SH	D
Tracheobionta (Gefäßpflanzen)																	
Alopecurus pratensis (Wiesen-Fuchsschwanz)	7	h		-													
Anthriscus sylvestris (Wiesen-Kerbel)	7	w		-													
Arrhenatherum elatius (Glatthafer)	7	h		-													
Carex acuta (Schlank-Segge)	7	z		-											V		
Carex hirta (Behaarte Segge)	7	w		-													
Epilobium angustifolium (Schmalblättriges Weidenröschen)	7	w		-													
Holcus lanatus (Wolliges Honiggras)	7	h		-													
Persicaria hydropiper (Wasserpfeffer)	7	w		-													
Phalaris arundinacea (Rohr-Glanzgras)	7	z		-													
Phragmites australis (Schilf)	7	z		-													
Poa pratensis (Wiesen-Rispengras)	7	w		-													
Poa trivialis (Gewöhnliches Rispengras)	7	h		-													
Urtica dioica (Große Brennessel)	7	z		-													
Anzahl Rote Liste Arten														1			
Anzahl Arten										13							

MS: Mengensystem; M: Mengenangabe, W: Bewertung der Art (FFH-Monitoring), Vs: Vegetationsschicht, St: Status, PA: Autor Phänologie; Ph: Phänologie, Sz: Soziabilität, VS: Vitalitätssystem; V: Vitalität, G: Geschlecht, cf: unsichere Bestimmung, §: Schutz nach BNatSchG, HH: Rote Liste Hamburg, Nds: Rote Liste Niedersachsen, SH: Rote Liste Schleswig-Holstein, D: Rote Liste Deutschland

Erhebungsbogen

B

Projekt	Biotopkartierung Hamburg	Interne Nr.	36800
		DK5 DK5-GK	6826 6828
Handlungsbedarf	Nein	DK5 - Name	Stillhorn
Bearbeitung	BRA	Biotop-Nr. alt	68 116
Räumliche Abbildung	Fläche	Kartierung	30.09.1998
Anzahl Abschnitte	1	Fläche / Länge [m²/m]	24065,1496
		Breite (lineare Abb.) [m]	

Teilflächenbeschreibung

Teilflächentyp		Teilflächen-Nr.	2
Biototyp	Stark verlandeter, austrocknender Graben (2000)	Biototyp	FGV
- Zusatz		- gesetzl. Grundl.	
FFH-LRT		FFH-LRT	
Beschreibung		Entw.potential LRT	
		Hauptfläche	
		Flächenanteil	10 %
		FFH-Unters.Fläche	Nein
		Saatgutfläche	Nein