

Erhebungsbogen

B

Projekt	Biotopkartierung Hamburg	Interne Nr.	36801
		DK5 DK5-GK	6826 6828
		DK5 - Name	Stillhorn
Handlungsbedarf	Nein	Biotop-Nr. alt	68 116
Bearbeitung	BRA	Kartierung	17.06.2002
Räumliche Abbildung	Fläche	Fläche / Länge [m²/m]	24065,1496
Anzahl Abschnitte	1	Breite (lineare Abb.) [m]	

Gesetzlicher Schutz **_ kein gesetzl. Schutz kein gesetzlich geschütztes Biotop** **Schutz nur teilweise** **Nein**

Gesamtbewertung	5	Noch wertvoll, gut entwicklungsfähig
– Alter	5	Biotop mittleren Alters, 20 bis 50 Jahre
– Belastungsgrad	6	Flächenhaft geringe oder örtlich stärkere oder Vorbelastung mit deutlichem Einfluß
– Ökolog. Funktion	5	Bedeutung in einem Biotopkomplex, für den lokalen Biotopverbund oder als Puffer
– Seltenheit	5	Seltener Biotoptyp, floristisch stark verarmt, ohne seltener Pflges. od. verbr. artenreicher Biotoptyp

Bestandsbeschreibung

Grünlandbrache, früher vermutlich intensiv genutzt und gedüngt, teils ruderalisiert, teils von nitrophytischen Arten beherrscht, derzeit jedoch von absterbender Blattmasse geprägt, stark verfilzend, aufgrund der Beschattung des Bodens nur mäßig artenreich. Von den benachbarten Gräben her weiten sich örtlich Weidengebüsche in die Fläche hinein aus.

Vorkommen an Biotoptypen

1	TF	Typ	HF	F.Anteil
2	BTYP	Biotoptyp		- gesetzl. Grundl.
3	Zusatz	Zusatz zum Biotoptypen		
4	LRT	Lebensraumtyp		
1	1		Ja	90 %
2	GIM	Artenarmes gemähtes Grünland mittlerer Standorte (2000)		
3	b	Brache, keine Nutzung (b)		
1	2			10 %
2	HFZ	Sonstiges feuchtes Weidengebüsch (2000)		

Räumliche Lage

Lagebeschreibung

Nachbarnutzung/en

Rechtswert (X)	568348	Hochwert (Y)	5927369
Bezirk	Hamburg-Mitte	Naturraum	Elbinsel Wilhelmsburg (673.01)
Stadtteil (OT-Nr.)	Wilhelmsburg (136)	Gemarkung	Wilhelmsburg (147)
Digitaler Grünplan	<input type="checkbox"/> Hafengesamtgebiet	Ramsargebiet	<input type="checkbox"/> EG-Vogelschutzgeb.
Ausgleichsflächen	<input checked="" type="checkbox"/> Biosphärenreservat	Nationalpark	<input type="checkbox"/>
NSG / ND / LSG	LSG Wilhelmsburger Elbinsel [HH-2050 / Anteil: 94%]		
FFH-GEBIET			
Wasserschutzgebiet			

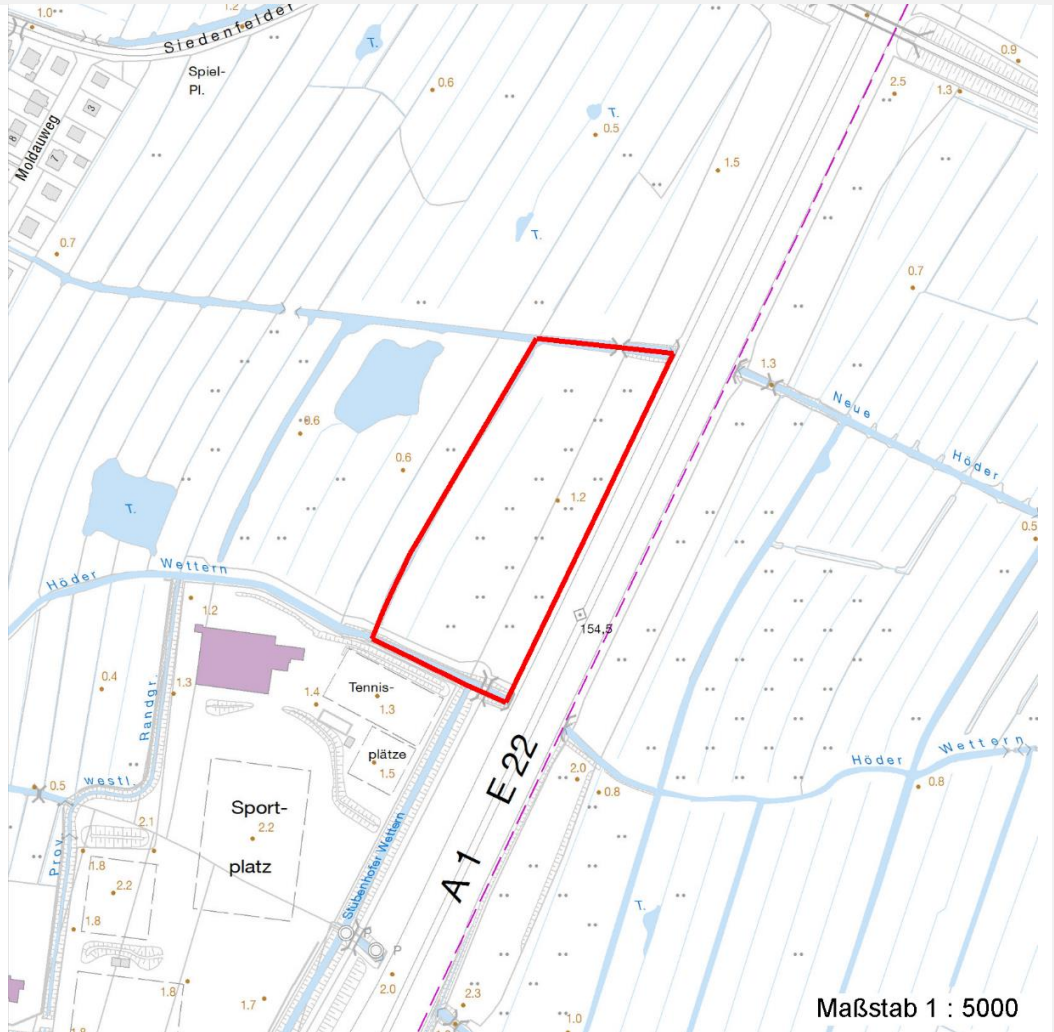
Erhebungsbogen

B

Projekt	Biotopkartierung Hamburg		Interne Nr.	36801	
			DK5 DK5-GK	6826	6828
Handlungsbedarf	Nein		DK5 - Name	Stillhorn	
Bearbeitung	BRA	Kopie	Nein	Biotop-Nr. alt	68 116
Räumliche Abbildung	Fläche		Kartierung	17.06.2002	
Anzahl Abschnitte	1		Fläche / Länge [m²/m]	24065,1496	
			Breite (lineare Abb.) [m]		

Räumliche Lage

Karte



Weitere Erhebungsbögen

Interne Nr.	Interne Nr. Zuordnung	DK5	Biotop-Nr.	Kartierung	Zuordnung	DK5 (GK)	Biotop-Nr. (alt)
36801	36800	6826	68	30.09.1998	K	6828	116
36801	36876	6826	129	01.10.2005	N	6828	242

Zuordnung: N = nachfolgende Kartierung, K = weitere Kartierungen (zeitlich vorher oder nachher)

Weitere Angaben

Merkmal	Wert
Auswertung	
Gefährdung / Einflüsse	Vormals intensive Nutzung mit Düngung, eventuell Umbruch, hoher Nährstoffgehalt des Standortes, Entwässerung.
Wertgesichtspunkte	Naturnahe ungenutzte Biotopkomplexe zusammen mit benachbarten Gehölz- und Röhrichtflächen, wertvoll als Lebensraum für Kleinsäuger und Vögel sowie Insekten.

Erhebungsbogen

B

Projekt	Biotopkartierung Hamburg	Interne Nr.	36801
		DK5 DK5-GK	6826 6828
Handlungsbedarf	Nein	DK5 - Name	Stillhorn
Bearbeitung	BRA	Biotop-Nr. alt	68 116
Räumliche Abbildung	Fläche	Kartierung	17.06.2002
Anzahl Abschnitte	1	Fläche / Länge [m²/m]	24065,1496
		Breite (lineare Abb.) [m]	

Weitere Angaben

Merkmal	Wert
Maßnahmen	Flächen entweder vernässen und vollständig der Sukzession überlassen, oder Wiesenutzung wieder aufnehmen, dann anfänglich eine intensive Mähwiesenutzung zur Aushagerung der Flächen betreiben.

Teilflächenbeschreibung

Teilflächentyp		Teilflächen-Nr.	1
Biotoptyp	Artenarmes gemähtes Grünland mittlerer Standorte (2000)	Biotoptyp	GIM
- Zusatz	Brache, keine Nutzung (b)	- gesetzl. Grundl.	
FFH-LRT		FFH-LRT	
Beschreibung		Entw.potential LRT	
		Hauptfläche	Ja
		Flächenanteil	90 %
		FFH-Unters.Fläche	Nein
		Saatgutfläche	Nein

Weitere Angaben

Merkmal	Wert
Boden	
Feuchte	7 - feucht
Stickstoffgehalt	6 - mäßig stickstoffarm bis stickstoffreich
Standort, Relief	
Belichtung	7 - halbsonnig
Veg. - Soziologie	
BfN Schlüssel	30.0.01.03 - Filipendulion (Mädesüß-Uferfluren)

Zeigerwerte der Pflanzenartenliste (Auswertung)

Standort	Belichtung	halbsonnig	7,1
Boden	Feuchte	feucht	6,9
	Stickstoff (N)	mäßig stickstoffarm bis stickstoffreich	6,3
	Reaktion	neutral	6,5
Vegetation	Mahdverträglichkeit	mäßig bis gut schnittverträglich (erster Schnitt nicht vor Mitte Juni)	5,9
Zeigerwerte	Futterwert	ausreichende Futterqualität	5,1
	Wechselfeuchteanzeiger		8
	Giftpflanzen		1
	Überschw.anzeiger		1

Pflanzenartenliste

Gruppe / Pflanzenart	MS	M	W	Vs	St	PA	Ph	Sz	VS	V	G	cf	Rote Liste			
													§	HH	ND	SH
Tracheobionta (Gefäßpflanzen)																
Agrostis stolonifera (Ausläufer-Straußgras)	7	z		-												
Alopecurus pratensis (Wiesen-Fuchsschwanz)	7	h		-												
Angelica sylvestris (Wald-Engelwurz)	7	w		-									V			

Erhebungsbogen

B

Projekt	Biotopkartierung Hamburg	Interne Nr.	36801
		DK5 DK5-GK	6826 6828
Handlungsbedarf	Nein	DK5 - Name	Stillhorn
Bearbeitung	BRA	Biotop-Nr. alt	68 116
Räumliche Abbildung	Fläche	Kartierung	17.06.2002
Anzahl Abschnitte	1	Fläche / Länge [m²/m]	24065,1496
		Breite (lineare Abb.) [m]	

Pflanzenartenliste

Gruppe / Pflanzenart	MS	M	W	Vs	St	PA	Ph	Sz	VS	V	G	cf	Rote Liste						
													§	HH	ND	SH	D		
Anthriscus sylvestris (Wiesen-Kerbel)	7	z		-															
Arrhenatherum elatius (Glatthafer)	7	h		-															
Carex hirta (Behaarte Segge)	7	w		-															
Carex leporina (Hasenfuß-Segge)	7	w		-															
Cirsium arvense (Acker-Kratzdistel)	7	z		-															
Cirsium palustre (Sumpf-Kratzdistel)	7	w		-															
Crataegus monogyna (Eingrifflicher Weißdorn)	7	w		-															
Deschampsia cespitosa (Rasen-Schmiele)	7	z		-															
Elymus repens (Gewöhnliche Quecke)	7	h		-															
Epilobium angustifolium (Schmalblättriges Weidenröschen)	7	w		-															
Equisetum palustre (Sumpf-Schachtelhalm)	7	w		-															
Heraclium sphondylium (Wiesen-Bärenklau)	7	w		-															
Holcus lanatus (Wolliges Honiggras)	7	h		-															
Juncus articulatus (Glieder-Binse)	7	w		-															
Juncus effusus (Flutter-Binse)	7	w		-															
Persicaria amphibia (Wasser-Knöterich)	7	w		-															
Phalaris arundinacea (Rohr-Glanzgras)	7	h		-															
Phragmites australis (Schilf)	7	z		-															
Poa palustris (Sumpf-Rispengras)	7	w		-															
Ranunculus acris (Scharfer Hahnenfuß)	7	w		-															
Rumex acetosa (Großer Sauerampfer)	7	w		-															
Salix cinerea (Grau-Weide)	7	w		-															
Stachys palustris (Sumpf-Ziest)	7	w		-															
Stellaria graminea (Gras-Sternmiere)	7	w		-															
Anzahl Rote Liste Arten																			
Anzahl Arten																			

MS: Mengensystem; M: Mengenangabe, W: Bewertung der Art (FFH-Monitoring), Vs: Vegetationsschicht, St: Status, PA: Autor Phänologie; Ph: Phänologie, Sz: Soziabilität, VS: Vitalitätssystem; V: Vitalität, G: Geschlecht, cf: unsichere Bestimmung, §: Schutz nach BNatSchG, HH: Rote Liste Hamburg, Nds: Rote Liste Niedersachsen, SH: Rote Liste Schleswig-Holstein, D: Rote Liste Deutschland

Teilflächenbeschreibung

Teilflächentyp		Teilflächen-Nr.	2
Biotoptyp	Sonstiges feuchtes Weidengebüsch (2000)	Biotoptyp	HFZ
- Zusatz		- gesetzl. Grundl.	
FFH-LRT		FFH-LRT	
Beschreibung		Entw.potential LRT	
		Hauptfläche	
		Flächenanteil	10 %
		FFH-Unters.Fläche	Nein
		Saatgutfläche	Nein