

Erhebungsbogen

B

Projekt	Biotopkartierung Hamburg	Interne Nr.	36868
		DK5 DK5-GK	6826 6828
		DK5 - Name	Stillhorn
Handlungsbedarf	Nein	Biotop-Nr. alt	66 114
Bearbeitung	BRA	Kartierung	17.06.2002
Räumliche Abbildung	Fläche	Fläche / Länge [m²/m]	12061,3469
Anzahl Abschnitte	1	Breite (lineare Abb.) [m]	

Gesetzlicher Schutz	§ 30 (2) 2.5 Binsen- und seggenreiche Nasswiesen	Schutz nur teilweise	Ja
----------------------------	---	-----------------------------	-----------

Gesamtbewertung	5	Noch wertvoll, gut entwicklungsfähig
– Alter	4	Biotop mittleren Alters, 10 bis 20 Jahre
– Belastungsgrad	6	Flächenhaft geringe oder örtlich stärkere oder Vorbelastung mit deutlichem Einfluß
– Ökolog. Funktion	5	Bedeutung in einem Biotopkomplex, für den lokalen Biotopverbund oder als Puffer
– Seltenheit	4	Verbr. Biotoptyp ohne biotoptypische Artenvielfalt, Ubiquisten

Bestandsbeschreibung

Sehr wüchsige, derzeit ungenutzte, ehemals intensiv genutzte Grünlandfläche auf lehmigem, feuchtem Standort. Auf der Ostseite eines Weidengehölzes. Der Bestand wird gebildet von Landröhrichtern aus Rohrglanzgras, Flutrasen aus Ausläufer-Straußgras sowie Honiggras. Örtlich v.a. am Westrand dominiert Brombeergebüsch, das sich in die Fläche hinein erstreckt. Häufig ist Brennessel eingestreut vorhanden, die ebenfalls große Flächenanteile einnimmt. Weitere Feuchtezeiger sind Sumpf-Ziest und Sumpf-Kratzdistel sowie einige Flatterbinsen. Die Fläche ist potentieller Standort einer Feucht- oder Naßwiese, derzeit durch benachbarte Gräben relativ kräftig entwässert, am Boden etwas uneben, seit längerem ungenutzt, mit Ansammlung großer Mengen von abgestorbener Blattmasse. Im Nord-Westen wurde am Waldrand ein größerer Reishaufen abgelagert (5 X 15 m).

Vorkommen an Biotoptypen

1	TF	Typ	HF	F.Anteil
2	BTYP	Biotoptyp	- gesetzl. Grundl.	
3	Zusatz	Zusatz zum Biotoptypen		
4	LRT	Lebensraumtyp		
1	1		Ja	50 %
2	GFF	Flutrasen (2000)		
3	b	Brache, keine Nutzung (b)		
1	2			50 %
2	AKM	Halbruderale Gras- und Staudenflur mittlerer Standorte (2000)		

Räumliche Lage

Lagebeschreibung			
Nachbarnutzung/en			
Rechtswert (X)	568403	Hochwert (Y)	5927605
Bezirk	Hamburg-Mitte	Naturraum	Elbinsel Wilhelmsburg (673.01)
Stadtteil (OT-Nr.)	Wilhelmsburg (136)	Gemarkung	Wilhelmsburg (147)
Digitaler Grünplan	<input type="checkbox"/> Hafengesamtgebiet	<input type="checkbox"/> Ramsargebiet	<input type="checkbox"/> EG-Vogelschutzgeb.
Ausgleichsflächen	<input checked="" type="checkbox"/> Biosphärenreservat	<input type="checkbox"/> Nationalpark	<input type="checkbox"/>
NSG / ND / LSG	LSG Wilhelmsburger Elbinsel [HH-2050 / Anteil: 100%]		
FFH-GEBIET			
Wasserschutzgebiet			

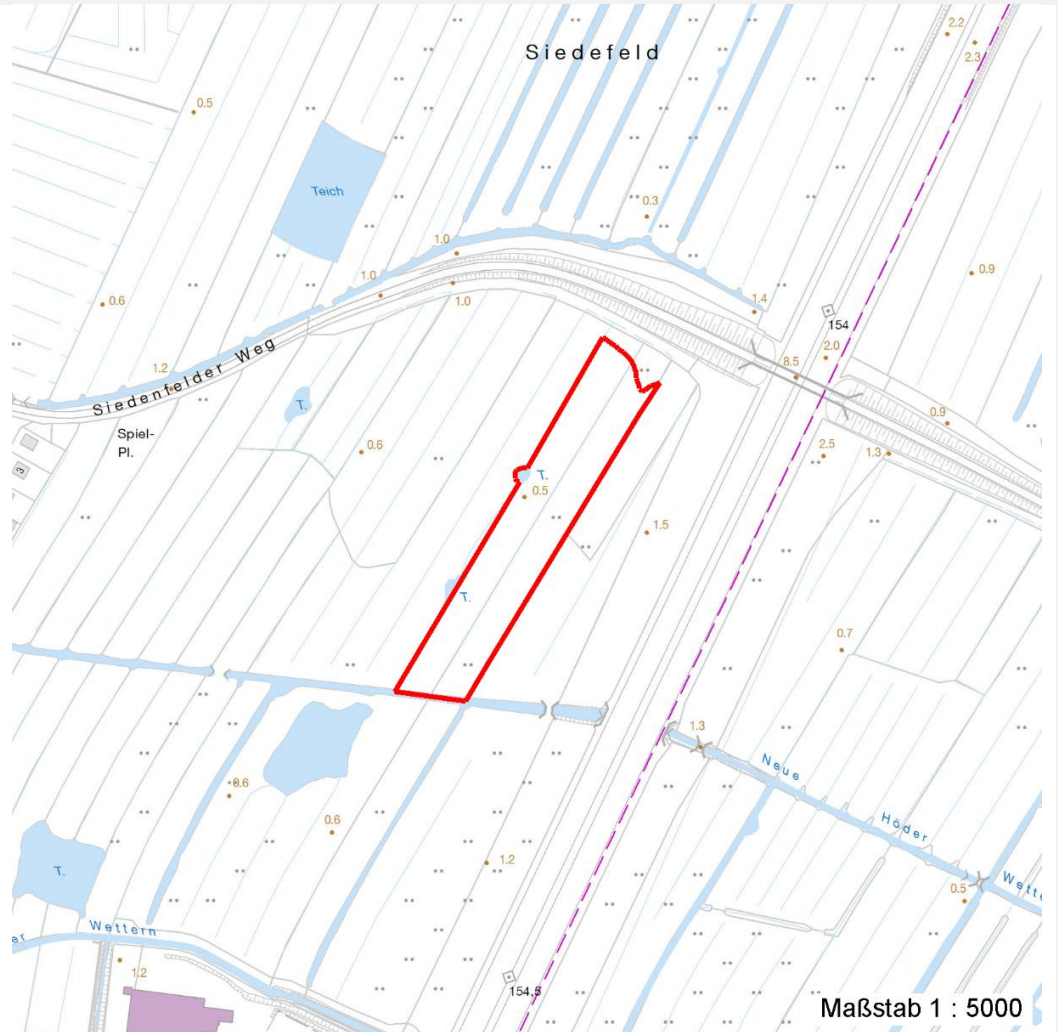
Erhebungsbogen

B

Projekt	Biotopkartierung Hamburg	Interne Nr.	36868	
		DK5 DK5-GK	6826	6828
		DK5 - Name	Stillhorn	
Handlungsbedarf	Nein	Biotop-Nr. alt	66	114
Bearbeitung	BRA	Kartierung	17.06.2002	
Räumliche Abbildung	Fläche	Fläche / Länge [m²/m]	12061,3469	
Anzahl Abschnitte	1	Breite (lineare Abb.) [m]		

Räumliche Lage

Karte



Weitere Erhebungsbögen

Interne Nr.	Interne Nr. Zuordnung	DK5	Biotop-Nr.	Kartierung	Zuordnung	DK5 (GK)	Biotop-Nr. (alt)
36868	36867	6826	66	30.09.1998	K	6828	114
36868	36864	6826	66	01.10.2005	K	6828	114

Zuordnung: N = nachfolgende Kartierung, K = weitere Kartierungen (zeitlich vorher oder nachher)

Weitere Angaben

Merkmal	Wert
Auswertung Gefährdung / Einflüsse	Fläche ist ungenutzt, niederwüchsige Arten werden durch Blattmassen unterdrückt, die Fläche verbuscht und hat nur wenig mit Grünland gemein, Entwässerung.

Erhebungsbogen

B

Projekt	Biotopkartierung Hamburg	Interne Nr.	36868
		DK5 DK5-GK	6826 6828
Handlungsbedarf	Nein	DK5 - Name	Stillhorn
Bearbeitung	BRA	Biotop-Nr. alt	66 114
Räumliche Abbildung	Fläche	Kartierung	17.06.2002
Anzahl Abschnitte	1	Fläche / Länge [m²/m]	12061,3469
		Breite (lineare Abb.) [m]	

Weitere Angaben

Merkmal	Wert
Wertgesichtspunkte	Naturnähe, Biotopkomplex mit benachbarten Gehölzflächen, ungestörte Entwicklung der Vegetation, Lebensraum für Vögel, Kleinsäuger, große Bestände von an Brennessel fressenden Raupen von Kleinem Fuß und Pfauenaugen.
Maßnahmen	Flächen als Mähwiese nutzen, anfänglich 3 Schnitte pro Jahr, um eine Aushagerung und Öffnung der Bodenvegetation zu erreichen. Wasserstände in den Gräben deutlich anheben, Gräben abschnittsweise öffnen.
Grünland	
Aufnahmeart	Veg.aufnahme
Produktivität	produktiv - produktiver Standort, massenwüchsig, nährstoffreich
Nutzungsintensität	sehr gering - < 0,5 GVE/ha, sehr seltene Mahd, zeitweilige Brache
Verh. Prod.-Nutz.	stark unternutzt - Die Produktivität der Fläche wird nicht annähernd ausgeschöpft, Vegetation verfilzt und verunkrautet
Bewirtschaftungsstadium	vor dem 1. Schnitt/Auftrieb
Grünl. Auswert.	
Mängel / Defizite	Entwässert, zu trocken, keine Nutzung, verlandende Gräben
Entwicklungstendenzen	Verunkrautung, Gebüschentwicklung
Entwicklungsziele	Feuchtwiese oder Bruchwald in jedem Fall Feuchtlebensraum

Teilflächenbeschreibung

Teilflächentyp		Teilflächen-Nr.	1
Biotoptyp	Flutrasen (2000)	Biotoptyp	GFF
- Zusatz	Brache, keine Nutzung (b)	- gesetzl. Grundl.	
FFH-LRT		FFH-LRT	
Beschreibung		Entw.potential LRT	
		Hauptfläche	Ja
		Flächenanteil	50 %
		FFH-Unters.Fläche	Nein
		Saatgutfläche	Nein

Weitere Angaben

Merkmal	Wert
Boden	
Feuchte	7 - feucht
Stickstoffgehalt	6 - mäßig stickstoffarm bis stickstoffreich
Standort, Relief	
Belichtung	7 - halbsonnig
Veg. - Soziologie	
BfN Schlüssel	21.0.01 - Agrostietalia stoloniferae (Flut- und Feuchtpioniertrasen) 27.0.01.03 - Magnocaricion (Großseggen-Sümpfe) 30.0.01.03 - Filipendulion (Mädesüß-Uferfluren)

Erhebungsbogen

B

Projekt	Biotopkartierung Hamburg		Interne Nr.	36868
			DK5 DK5-GK	6826 6828
Handlungsbedarf	Nein		DK5 - Name	Stillhorn
Bearbeitung	BRA	Kopie	Nein	Biotop-Nr. alt
Räumliche Abbildung	Fläche			66 114
Anzahl Abschnitte	1			Kartierung
				17.06.2002
				Fläche / Länge [m²/m]
				12061,3469
				Breite (lineare Abb.) [m]

Zeigerwerte der Pflanzenartenliste (Auswertung)

Standort	Belichtung	halbsonnig	7,3
Boden	Feuchte	mäßig feucht und wechselfeucht	6,5
	Stickstoff (N)	mäßig stickstoffarm bis stickstoffreich	5,8
	Reaktion	schwach sauer	6,5
Vegetation	Mahdverträglichkeit	gut schnittverträglich	6,9
Zeigerwerte	Futterwert	ausreichende Futterqualität	5,1
	Wechselfeuchteanzeiger		6
	Giftpflanzen		1
	Überschw.anzeiger		2

Pflanzenartenliste

Gruppe / Pflanzenart	MS	M	W	Vs	St	PA	Ph	Sz	VS	V	G	cf	§	Rote Liste			
														HH	ND	SH	D
Tracheobionta (Gefäßpflanzen)																	
Agrostis stolonifera (Ausläufer-Straußgras)	1	3		-													
Alopecurus pratensis (Wiesen-Fuchsschwanz)	1	1		-													
Anthriscus sylvestris (Wiesen-Kerbel)	1	2a		-													
Carex acuta (Schlank-Segge)	1	1		-											V		
Carex hirta (Behaarte Segge)	1	+		-													
Cirsium palustre (Sumpf-Kratzdistel)	1	+		-													
Dactylis glomerata (Wiesen-Knäuelgras)	1	1		-													
Deschampsia cespitosa (Rasen-Schmiele)	1	+		-													
Elymus repens (Gewöhnliche Quecke)	1	2b		-													
Epilobium angustifolium (Schmalblättriges Weidenröschen)	1	r		-													
Equisetum palustre (Sumpf-Schachtelhalm)	1	+		-													
Galium aparine (Kletten-Labkraut)	1	+		-													
Holcus lanatus (Wolliges Honiggras)	1	3		-													
Persicaria amphibia (Wasser-Knöterich)	1	+		-													
Phalaris arundinacea (Rohr-Glanzgras)	1	2a		-													
Rubus fruticosus agg. (Artengruppe Echte Brombeere)	1	2a		-													
Sambucus nigra (Schwarzer Holunder)	1	r		-													
Scutellaria galericulata (Sumpf-Helmkraut)	1	r		-													
Stachys palustris (Sumpf-Ziest)	1	+		-													
Urtica dioica (Große Brennnessel)	1	1		-													
Vicia cracca (Vogel-Wicke)	1	r		-													
Anzahl Rote Liste Arten														1			
Anzahl Arten														21			

MS: Mengensystem; M: Mengenangabe, W: Bewertung der Art (FFH-Monitoring), Vs: Vegetationsschicht, St: Status, PA: Autor Phänologie; Ph: Phänologie, Sz: Soziabilität, VS: Vitalitätssystem; V: Vitalität, G: Geschlecht, cf: unsichere Bestimmung, §: Schutz nach BNatSchG, HH: Rote Liste Hamburg, Nds: Rote Liste Niedersachsen, SH: Rote Liste Schleswig-Holstein, D: Rote Liste Deutschland

Erhebungsbogen

B

Projekt	Biotopkartierung Hamburg	Interne Nr.	36868
		DK5 DK5-GK	6826 6828
		DK5 - Name	Stillhorn
Handlungsbedarf	Nein	Biotop-Nr. alt	66 114
Bearbeitung	BRA	Kartierung	17.06.2002
Räumliche Abbildung	Fläche	Fläche / Länge [m²/m]	12061,3469
Anzahl Abschnitte	1	Breite (lineare Abb.) [m]	

Teilflächenbeschreibung

Teilflächentyp		Teilflächen-Nr.	2
Biotoptyp	Halbruderale Gras- und Staudenflur mittlerer Standorte (2000)	Biotoptyp	AKM
- Zusatz		- gesetzl. Grundl.	
FFH-LRT		FFH-LRT	
Beschreibung		Entw.potential LRT	
		Hauptfläche	
		Flächenanteil	50 %
		FFH-Unters.Fläche	Nein
		Saatgutfläche	Nein