

Erhebungsbogen

B

Projekt	Biotopkartierung Hamburg	Interne Nr.	37054
		DK5 DK5-GK	6826 6828
		DK5 - Name	Stillhorn
Handlungsbedarf	Nein	Biotop-Nr. alt	65 112
Bearbeitung	BRA	Kartierung	22.06.2005
Räumliche Abbildung	Fläche	Fläche / Länge [m²/m]	2221,8481
Anzahl Abschnitte	1	Breite (lineare Abb.) [m]	

Gesetzlicher Schutz	_ kein gesetzl. Schutz kein gesetzlich geschütztes Biotop	Schutz nur teilweise	Nein
----------------------------	--	-----------------------------	-------------

Gesamtbewertung	6 Wertvoll
- Alter	7 Biotop hohen Alters, 100 bis 200 Jahre
- Belastungsgrad	5 Flächenhaft mittlere oder örtlich starke Belastung
- Ökolog. Funktion	6 Hohe Bedeutung in einem Biotopkomplex, für den lokalen Biotopverbund oder als Puffer
- Seltenheit	7 Seltener Biotoptyp, mit seltenen oder bedrohten Pflges., gesättigtes Artenspektrum, einige RL-Arten

Bestandsbeschreibung

Neue Höder Wettern, westlicher Abschnitt. Zwischen 5 m und - in Aufweitungsbereichen - bis 8 m breiter Hauptgraben mit dauerhafter Wasserfläche, ca. 50 cm unter dem benachbarten Gelände. Diese mit klarem Wasser, das fast vollständig durchwachsen ist von einartigen Beständen aus Nuttalls Wasserpest. Das Ufer auf der Nordseite wird seit jüngerem beweidet, weist örtlich Trittstellen und leichte Abrutschungen auf, in dem aktuell zahlreiche junge Erdkröten auftreten. Das Ufer auf der Südseite ist aktuell noch relativ ungenutzt. Hier dominieren Röhrichte aus Rohrglanzgras, Bestände aus Schlanksegge und Flatterbinse. Die unteren Ufer sind i.d.R. steil geneigt, im oberen Teil flacht sich die Uferneigung ab. Die anschließenden Gräben führen i.d.R. kaum Wasser. Vereinzelt sind Aufweitungen von 2 bis 3 m Länge am Süden der Gräben vorhanden, die ebenfalls Wasser führen. Im übrigen stellt der Hauptgraben das einzige offene Gewässer in diesem Bereich dar. Das Wasser ist um 20 bis 50 cm tief, wird von zahlreichen Fischen und Libellen besiedelt. Vorkommen weiterer Amphibienarten sind aktuell nicht erkennbar.

Vorkommen an Biotoptypen

1	TF	Typ	HF	F.Anteil
2	BTYP	Biotoptyp	- gesetzl. Grundl.	
3	Zusatz	Zusatz zum Biotoptypen		
4	LRT	Lebensraumtyp		
1	1		Ja	100 %
2	FLM	Graben mittlerer Nährstoffgehalte mit Fließgewässercharakter (2000)		

Räumliche Lage

Lagebeschreibung	Südl. Siedenfelder Weg, westlich A1		
Nachbarnutzung/en	Grünland		
Rechtswert (X)	568259	Hochwert (Y)	5927499
Bezirk	Hamburg-Mitte	Naturraum	Elbinsel Wilhelmsburg (673.01)
Stadtteil (OT-Nr.)	Wilhelmsburg (136)	Gemarkung	Wilhelmsburg (147)
Digitaler Grünplan	<input type="checkbox"/> Hafengesamtgebiet	<input type="checkbox"/> Ramsargebiet	<input type="checkbox"/> EG-Vogelschutzgeb.
Ausgleichsflächen	<input checked="" type="checkbox"/> Biosphärenreservat	<input type="checkbox"/> Nationalpark	<input type="checkbox"/>
NSG / ND / LSG	LSG Wilhelmsburger Elbinsel [HH-2050 / Anteil: 98%]		
FFH-GEBIET			
Wasserschutzgebiet			

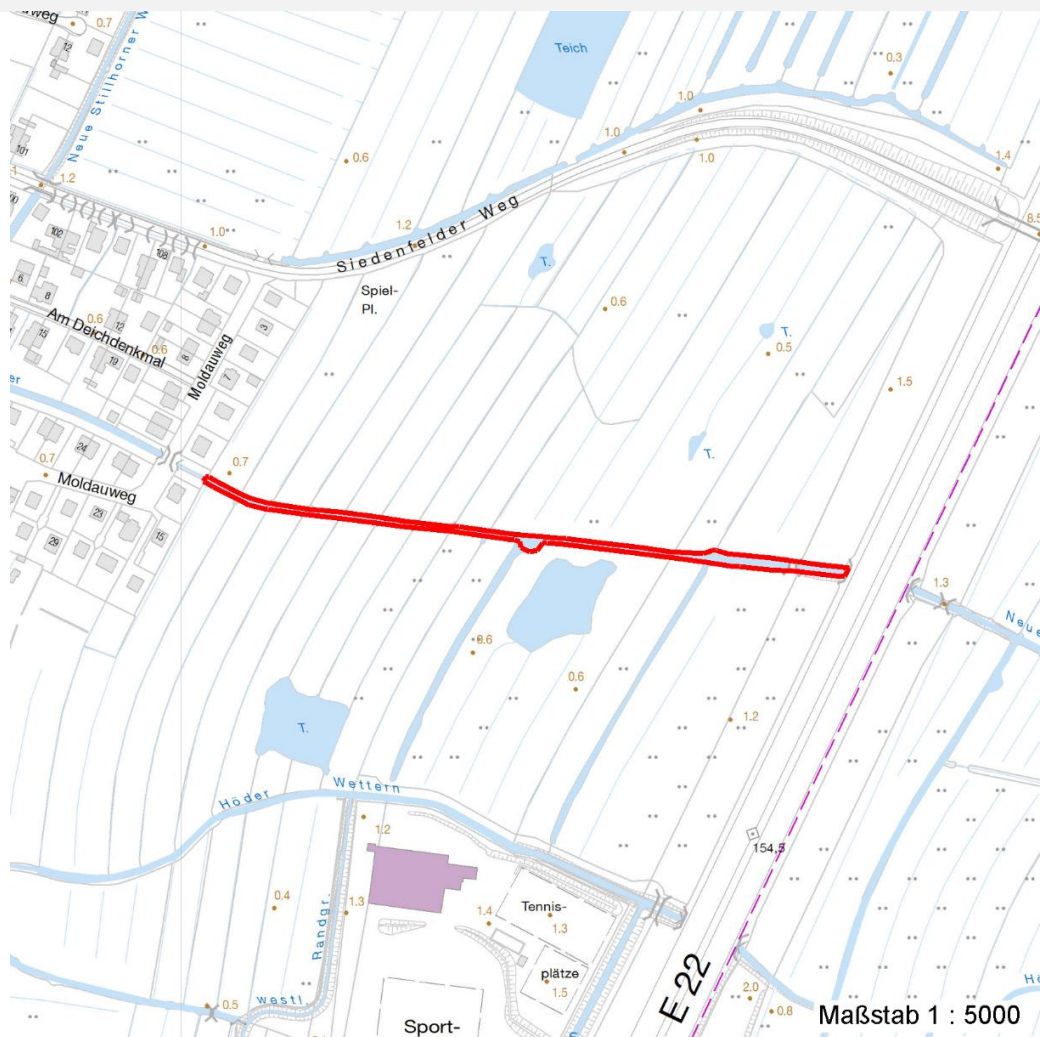
Erhebungsbogen

B

Projekt	Biotopkartierung Hamburg	Interne Nr.	37054
		DK5 DK5-GK	6826 6828
		DK5 - Name	Stillhorn
Handlungsbedarf	Nein	Biotop-Nr. alt	65 112
Bearbeitung	BRA	Kartierung	22.06.2005
Räumliche Abbildung	Fläche	Fläche / Länge [m²/m]	2221,8481
Anzahl Abschnitte	1	Breite (lineare Abb.) [m]	

Räumliche Lage

Karte



Weitere Erhebungsbögen

Interne Nr.	Interne Nr. Zuordnung	DK5	Biotop-Nr.	Kartierung	Zuordnung	DK5 (GK)	Biotop-Nr. (alt)
37054	98440	6826	1349	16.07.2014	N		

Zuordnung: N = nachfolgende Kartierung, K = weitere Kartierungen (zeitlich vorher oder nachher)

Weitere Angaben

Merkmal	Wert
Auswertung	
Gefährdung / Einflüsse	Intensive Unterhaltung, starke Verarmung der Gewässervegetation.
Wertgesichtspunkte	Dauerhafte Wasserführung, relativ klares Wasser mit guter Eignung als Lebensraum für Libellen, Fische und Erdkröten.

Erhebungsbogen

B

Projekt	Biotopkartierung Hamburg	Interne Nr.	37054
		DK5 DK5-GK	6826 6828
Handlungsbedarf	Nein	DK5 - Name	Stillhorn
Bearbeitung	BRA	Biotop-Nr. alt	65 112
Räumliche Abbildung	Fläche	Kartierung	22.06.2005
Anzahl Abschnitte	1	Fläche / Länge [m²/m]	2221,8481
		Breite (lineare Abb.) [m]	

Teilflächenbeschreibung

Teilflächentyp		Teilflächen-Nr.	1
Biotoptyp	Graben mittlerer Nährstoffgehalte mit Fließgewässercharakter (2000)	Biotoptyp	FLM
- Zusatz		- gesetzl. Grundl.	
FFH-LRT		FFH-LRT	
Beschreibung		Entw.potential LRT	
		Hauptfläche	Ja
		Flächenanteil	100 %
		FFH-Unters.Fläche	Nein
		Saatgutfläche	Nein

Zeigerwerte der Pflanzenartenliste (Auswertung)

Standort	Belichtung	halbsonnig	7,1
Boden	Feuchte	sehr naß	8,9
	Stickstoff (N)	stickstoffreich	6,7
	Reaktion	neutral	6,6
Vegetation	Mahdverträglichkeit	schnittempfindlich bis mäßig schnittverträglich	4,5
Zeigerwerte	Futterwert	geringwertiges Futter	2,5
	Wechselfeuchteanzeiger		8
	Giftpflanzen		5
	Überschw.anzeiger		6

Pflanzenartenliste

Gruppe / Pflanzenart	MS	M	W	Vs	St	PA	Ph	Sz	VS	V	G	cf	§	Rote Liste			
														HH	ND	SH	D
Tracheobionta (Gefäßpflanzen)																	
Aegopodium podagraria (Giersch)	7	w		-													
Agrostis stolonifera (Ausläufer-Straußgras)	7	w		-													
Caltha palustris (Sumpf-Dotterblume)	7	w		-									3	3	V	V	
Carex acuta (Schlank-Segge)	7	h		-												V	
Crataegus monogyna (Eingrifflicher Weißdorn)	7	z		-													
Elodea nuttallii (Nuttalls Wasserpest)	7	d		-													
Equisetum fluviatile (Teich-Schachtelhalm)	7	w		-													
Equisetum palustre (Sumpf-Schachtelhalm)	7	w		-													
Galium aparine (Kletten-Labkraut)	7	z		-													
Glyceria fluitans (Flutender Schwaden)	7	w		-													
Glyceria maxima (Wasser-Schwaden)	7	z		-													
Holcus lanatus (Wolliges Honiggras)	7	z		-													
Hydrocharis morsus-ranae (Froschbiß)	7	w		-										V		V	V
Juncus effusus (Flatter-Binse)	7	z		-													
Lycopus europaeus (Gewöhnlicher Wolfstrapp)	7	w		-													
Lythrum salicaria (Blut-Weiderich)	7	w		-													
Myosotis scorpioides agg. (Artengruppe Sumpf-vergissmeinnicht)	7	w		-													V
Persicaria amphibia (Wasser-Knöterich)	7	w		-													
Phalaris arundinacea (Rohr-Glanzgras)	7	h		-													

Erhebungsbogen

B

Projekt	Biotopkartierung Hamburg	Interne Nr.	37054
		DK5 DK5-GK	6826 6828
Handlungsbedarf	Nein	DK5 - Name	Stillhorn
Bearbeitung	BRA	Biotop-Nr. alt	65 112
Räumliche Abbildung	Fläche	Kartierung	22.06.2005
Anzahl Abschnitte	1	Fläche / Länge [m²/m]	2221,8481
		Breite (lineare Abb.) [m]	

Pflanzenartenliste

Gruppe / Pflanzenart	MS	M	W	Vs	St	PA	Ph	Sz	VS	V	G	cf	§	Rote Liste			
														HH	ND	SH	D
Poa trivialis (Gewöhnliches Rispengras)	7	z		-													
Prunus padus (Echte Traubenkirsche)	7	w		-													
Ranunculus repens (Kriechender Hahnenfuß)	7	w		-													
Ranunculus sceleratus (Gift-Hahnenfuß)	7	w		-													
Rhinanthus serotinus (Großer Klappertopf)	7	w		-										1		3	3
Rorippa amphibia (Wasser-Sumpfkresse)	7	z		-													
Rosa corymbifera (Busch-Rose)	7	w		-										D			
Rubus idaeus (Himbeere)	7	w		-													
Rumex hydrolapathum (Fluss-Ampfer)	7	w		-													
Sagittaria sagittifolia (Gewöhnliches Pfeilkraut)	7	w		-													
Salix cinerea (Grau-Weide)	7	w		-													
Sambucus nigra (Schwarzer Holunder)	7	z		-													
Sonchus arvensis (Acker-Gänsedistel)	7	w		-													
Sparganium erectum (Ästiger Igelkolben)	7	w		-													
Urtica dioica (Große Brennessel)	7	h		-													
Viburnum opulus (Gewöhnlicher Schneeball)	7	w		-													
Vicia cracca (Vogel-Wicke)	7	w		-													
Anzahl Rote Liste Arten														4	1	5	3
Anzahl Arten														36			

MS: Mengensystem; M: Mengenangabe, W: Bewertung der Art (FFH-Monitoring), Vs: Vegetationsschicht, St: Status, PA: Autor Phänologie; Ph: Phänologie, Sz: Soziabilität, VS: Vitalitätssystem; V: Vitalität, G: Geschlecht, cf: unsichere Bestimmung, §: Schutz nach BNatSchG, HH: Rote Liste Hamburg, Nds: Rote Liste Niedersachsen, SH: Rote Liste Schleswig-Holstein, D: Rote Liste Deutschland

Tierartenliste

		Rote Liste				FFH				
		BArtSchG	HH	ND	SH	D	II	IV	V	
	1	Anzahl					Anzahltyp			
	3	Anzahl geschätzt					Geschlecht			
	4	Methode					Verhalten			
	5	Nachweis								
Amphibien										
Bufo bufo (Erdkröte)	1	b	V							
	2									
	3	21-50				beide Geschlechter				
	4									
	5	juveniles Tier								
Bufo bufo (Erdkröte)	1	b	V							
	2	35								
	3					beide Geschlechter				
	4									
	5	Larve/Schlüpfling/diesjährig								