

Erhebungsbogen

B

Projekt	Biotopkartierung Hamburg		Interne Nr.	36731	
			DK5 DK5-GK	6826	6828
Handlungsbedarf	Nein		DK5 - Name	Stillhorn	
Bearbeitung	BRA	Kopie	Nein	Biotop-Nr. alt	64 111
Räumliche Abbildung	Fläche		Kartierung	22.06.2005	
Anzahl Abschnitte	3		Fläche / Länge [m²/m]	52239,8106	
			Breite (lineare Abb.) [m]		

Gesetzlicher Schutz	§ 30 (2) 2.5 Binsen- und seggenreiche Nasswiesen	Schutz nur teilweise	Ja
----------------------------	---	-----------------------------	-----------

Gesamtbewertung	6	Wertvoll
– Alter	5	Biotop mittleren Alters, 20 bis 50 Jahre
– Belastungsgrad	5	Flächenhaft mittlere oder örtlich starke Belastung
– Ökolog. Funktion	6	Hohe Bedeutung in einem Biotopkomplex, für den lokalen Biotopverbund oder als Puffer
– Seltenheit	6	Seltener Biotoptyp, ohne seltene oder bedrohte Pflges., ungesättigtes Artenspektrum, reliktsische RL-Arten

Bestandsbeschreibung

Erst seit kurzem wieder beweidetes, zuvor brachliegendes Grünland in einem alten Beet-Graben-Gebiet, mit lehmigem, derzeit teilweise Risse bildenden, abgetrocknetem, noch humusarmem Oberboden, mit Dominanz unter den Gräsern von Wiesenfuchsschwanz, jedoch mit eingestreut zahlreichen, blütenbildenden Kräutern, hohen Anteilen von Sumpfkatzdistel, von Leguminosen, jedoch auch mit hohen Anteilen von - für das Vieh giftigem - Sumpfschachtelhalm. Noch deutlich gestört, deutlich ruderal geprägt, jedoch blüten- und artenreich.

Insgesamt ist eine hohe Zahl von feuchtwiesentypischen Arten, darunter auch Klappertopf, eingestreut und an Grabenrändern gehäuft vorhanden, so dass ein gutes Entwicklungspotential für eine nach § 28 HmbNatSchG geschützte Feuchtwiesenvegetation besteht. Kleinere Teilbereiche an Grabenrändern (rund 20 % der Fläche) können aktuell als geschützt angesehen werden.

Vorkommen an Biotoptypen

1	TF	Typ	HF	F.Anteil
2	BTYP	Biotoptyp	- gesetzl. Grundl.	
3	Zusatz	Zusatz zum Biotoptypen		
4	LRT	Lebensraumtyp		
1	1		Ja	80 %
2	GMW	Artenreiche Weide frischer bis mittlerer Standorte (2000)		
1	2			20 %
2	GFF	Flutrasen (2000)		

Räumliche Lage

Lagebeschreibung	Südl. Siedenfelder Weg, W. A1			
Nachbarnutzung/en	Gräben, Feldgehölze			
Rechtswert (X)	568161	Hochwert (Y)	5927597	
Bezirk	Hamburg-Mitte	Naturraum	Elbinsel Wilhelmsburg (673.01)	
Stadtteil (OT-Nr.)	Wilhelmsburg (136)	Gemarkung	Wilhelmsburg (147)	
Digitaler Grünplan	<input checked="" type="checkbox"/> Hafengesamtgebiet	<input type="checkbox"/> Ramsargebiet	<input type="checkbox"/> EG-Vogelschutzgeb.	<input type="checkbox"/>
Ausgleichsflächen	<input checked="" type="checkbox"/> Biosphärenreservat	<input type="checkbox"/> Nationalpark	<input type="checkbox"/>	<input type="checkbox"/>
NSG / ND / LSG	LSG Wilhelmsburger Elbinsel [HH-2050 / Anteil: 100%]			
FFH-GEBIET				
Wasserschutzgebiet				

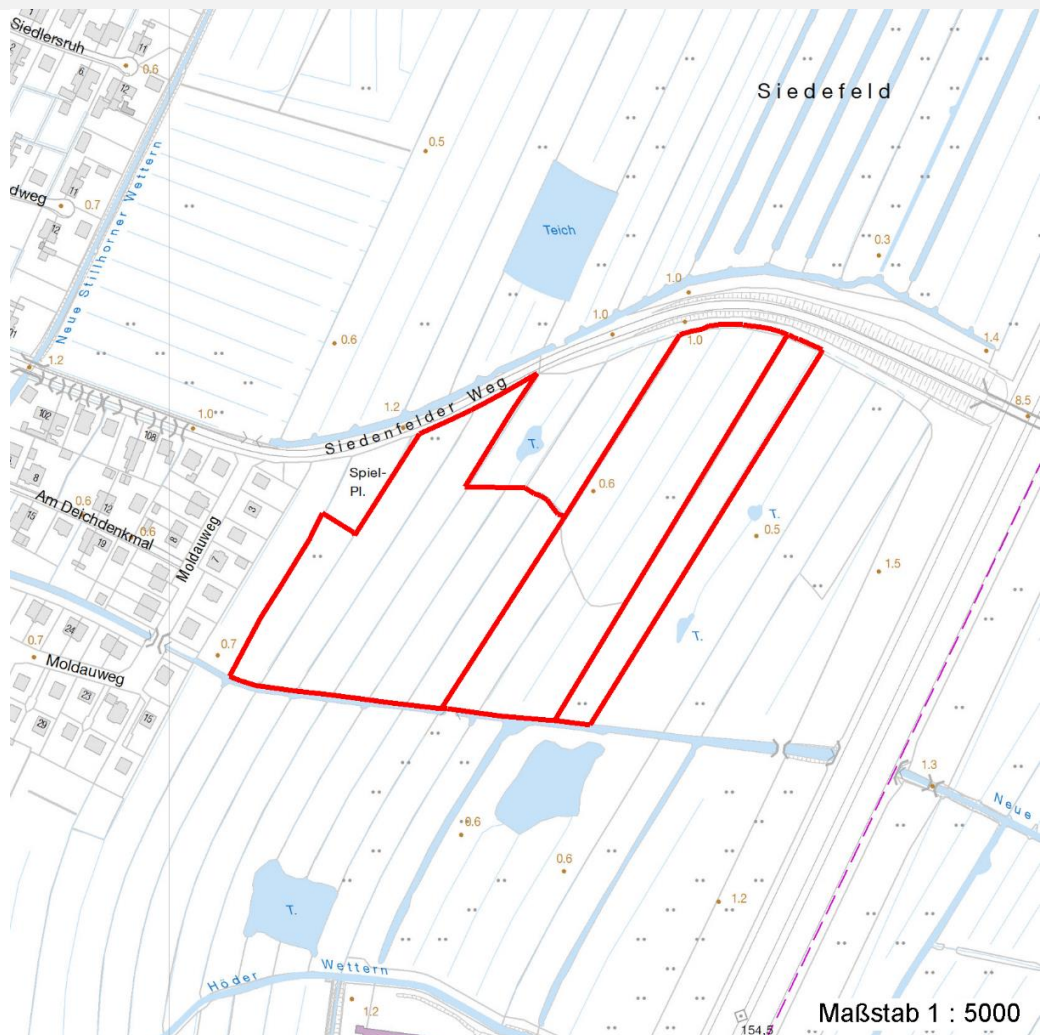
Erhebungsbogen

B

Projekt	Biotopkartierung Hamburg	Interne Nr.	36731
		DK5 DK5-GK	6826 6828
		DK5 - Name	Stillhorn
Handlungsbedarf	Nein	Biotop-Nr. alt	64 111
Bearbeitung	BRA	Kartierung	22.06.2005
Räumliche Abbildung	Fläche	Fläche / Länge [m²/m]	52239,8106
Anzahl Abschnitte	3	Breite (lineare Abb.) [m]	

Räumliche Lage

Karte



Weitere Erhebungsbögen

Interne Nr.	Interne Nr. Zuordnung	DK5	Biotop-Nr.	Kartierung	Zuordnung	DK5 (GK)	Biotop-Nr. (alt)
36731	36737	6826	64	30.09.1998	K	6828	111
36731	98422	6826	1331	08.06.2014	N		
36731	98423	6826	1332	15.06.2014	N		
36731	36938	6826	115	17.06.2002	>	6828	192

Zuordnung: N = nachfolgende Kartierung, K = weitere Kartierungen (zeitlich vorher oder nachher)

Weitere Angaben

Merkmal	Wert
Auswertung	
Gefährdung / Einflüsse	Starke ruderales Prägung, diese verstärkt durch seit ein bis zwei Jahren stattfindende Beweidung.
Wertgesichtspunkte	Blütenreich, artenreich.

Erhebungsbogen

B

Projekt	Biotopkartierung Hamburg	Interne Nr.	36731
		DK5 DK5-GK	6826 6828
Handlungsbedarf	Nein	DK5 - Name	Stillhorn
Bearbeitung	BRA	Biotop-Nr. alt	64 111
Räumliche Abbildung	Fläche	Kartierung	22.06.2005
Anzahl Abschnitte	3	Fläche / Länge [m²/m]	52239,8106
		Breite (lineare Abb.) [m]	

Weitere Angaben

Merkmal	Wert
Maßnahmen	Flächen vorerst als Wiese nutzen, um Wiesenvegetation zu fördern und Ruderalisierung zurückzudrängen, insbesondere wegen hoher Anteile von Flatterbinse und Sumpf-Schachtelhalm.

Teilflächenbeschreibung

Teilflächentyp		Teilflächen-Nr.	1
Biotoptyp	Artenreiche Weide frischer bis mittlerer Standorte (2000)	Biotoptyp	GMW
- Zusatz		- gesetzl. Grundl.	
FFH-LRT		FFH-LRT	
Beschreibung		Entw.potential LRT	
		Hauptfläche	Ja
		Flächenanteil	80 %
		FFH-Unters.Fläche	Nein
		Saatgutfläche	Nein

Weitere Angaben

Merkmal	Wert
Boden	
Feuchte	6 - mäßig feucht und wechselfeucht
Stickstoffgehalt	5 - mäßig stickstoffarm
Standort, Relief	
Belichtung	7 - halbsonnig
Veg. - Soziologie	
BfN Schlüssel	21.0.01.01 - Agropyro(Elymo)-Rumicion (Flut- und Feuchtpionierassen) 30.0.01 - Molinietalia caeruleae (Feuchtwiesen) 30.0.02 - Arrhenatheretalia (Gedüngte Frischwiesen und -weiden)

Zeigerwerte der Pflanzenartenliste (Auswertung)

Standort	Belichtung	halbsonnig	6,8
Boden	Feuchte	mäßig feucht und wechselfeucht	6,4
	Stickstoff (N)	mäßig stickstoffarm	5,4
	Reaktion	mäßig sauer	5,4
Vegetation	Mahdverträglichkeit	mäßig bis gut schnittverträglich (erster Schnitt nicht vor Mitte Juni)	5,9
Zeigerwerte	Futterwert	mäßige Futterqualität	3,7
	Wechselfeuchteanzeiger		10
	Giftpflanzen		2
	Überschw.anzeiger		4

Pflanzenartenliste

Gruppe / Pflanzenart	MS	M	W	Vs	St	PA	Ph	Sz	VS	V	G	cf	Rote Liste					
													§	HH	ND	SH	D	
Tracheobionta (Gefäßpflanzen)																		

Erhebungsbogen

B

Projekt	Biotopkartierung Hamburg		Interne Nr.	36731	
			DK5 DK5-GK	6826	6828
Handlungsbedarf	Nein		DK5 - Name	Stillhorn	
Bearbeitung	BRA	Kopie	Nein	Biotop-Nr. alt	64 111
Räumliche Abbildung	Fläche		Kartierung	22.06.2005	
Anzahl Abschnitte	3		Fläche / Länge [m²/m]	52239,8106	
			Breite (lineare Abb.) [m]		

Pflanzenartenliste

Gruppe / Pflanzenart	MS	M	W	Vs	St	PA	Ph	Sz	VS	V	G	cf	Rote Liste					
													§	HH	ND	SH	D	
Agrostis canina (Hunds-Straußgras)	7	w		-										3			3	
Agrostis capillaris (Rotes Straußgras)	7	h		-														
Agrostis stolonifera (Ausläufer-Straußgras)	7	w		-														
Alopecurus pratensis (Wiesen-Fuchsschwanz)	7	h		-														
Angelica sylvestris (Wald-Engelwurz)	7	w		-											V			
Anthriscus sylvestris (Wiesen-Kerbel)	7	w		-														
Arrhenatherum elatius (Glatthafer)	7	z		-														
Betula pendula (Hänge-Birke)	7	w		-														
Calystegia sepium (Zaun-Winde)	7	w		-														
Capsella bursa-pastoris (Gewöhnliches Hirtentäschel)	7	w		-														
Carex acuta (Schlank-Segge)	7	z		-														V
Carex disticha (Zweizeilige Segge)	7	w		-											V			V
Carex hirta (Behaarte Segge)	7	w		-														
Carex leporina (Hasenfuß-Segge)	7	w		-														
Cirsium arvense (Acker-Kratzdistel)	7	z		-														
Cirsium palustre (Sumpf-Kratzdistel)	7	w		-														
Cirsium vulgare (Gewöhnliche Kratzdistel)	7	w		-														
Dactylis glomerata (Wiesen-Knäuelgras)	7	h		-														
Epilobium angustifolium (Schmalblättriges Weidenröschen)	7	w		-														
Equisetum palustre (Sumpf-Schachtelhalm)	7	h		-														
Erysimum cheiranthoides (Acker-Schöterich)	7	w		-														
Galeopsis speciosa (Bunter Hohlzahn)	7	w		-														
Geranium dissectum (Schlitzblättriger Storchschnabel)	7	w		-														
Glechoma hederacea (Gundermann)	7	w		-														
Heracleum sphondylium (Wiesen-Bärenklau)	7	w		-														
Holcus lanatus (Wolliges Honiggras)	7	h		-														
Juncus effusus (Flatter-Binse)	7	z		-														
Lathyrus pratensis (Wiesen-Platterbse)	7	w		-														
Leucanthemum vulgare (Frühe Wiesen-Margerite)	7	w		-														V
Lotus pedunculatus (Sumpf-Hornklee)	7	w		-														V
Lychnis flos-cuculi (Kuckucks-Lichtnelke)	7	w		-														3
Lysimachia vulgaris (Gewöhnlicher Gilbweiderich)	7	z		-														
Lythrum salicaria (Blut-Weiderich)	7	w		-														
Myosotis arvensis (Acker-vergissmeinnicht)	7	z		-														
Persicaria amphibia (Wasser-Knöterich)	7	w		-														
Persicaria hydropiper (Wasserpfeffer)	7	w		-														
Persicaria lapathifolia (Ampfer-Knöterich)	7	w		-														
Phalaris arundinacea (Rohr-Glanzgras)	7	w		-														
Phragmites australis (Schilf)	7	z		-														
Poa trivialis (Gewöhnliches Rispengras)	7	z		-														
Polygonum aviculare (Vogel-Knöterich)	7	w		-														
Ranunculus repens (Kriechender Hahnenfuß)	7	z		-														
Rhinanthus serotinus (Großer Klappertopf)	7	w		-												1		3 3
Rorippa sylvestris (Wilde Sumpfkresse)	7	w		-														
Rosa canina (Hunds-Rose)	7	w		-														

Erhebungsbogen

B

Projekt	Biotopkartierung Hamburg	Interne Nr.	36731
		DK5 DK5-GK	6826 6828
Handlungsbedarf	Nein	DK5 - Name	Stillhorn
Bearbeitung	BRA	Biotop-Nr. alt	64 111
Räumliche Abbildung	Fläche	Kartierung	22.06.2005
Anzahl Abschnitte	3	Fläche / Länge [m²/m]	52239,8106
		Breite (lineare Abb.) [m]	

Pflanzenartenliste

Gruppe / Pflanzenart	MS	M	W	Vs	St	PA	Ph	Sz	VS	V	G	cf	§	Rote Liste			
														HH	ND	SH	D
Rubus fruticosus agg. (Artengruppe Echte Brombeere)	7	w		-													
Rumex acetosa (Großer Sauerampfer)	7	z		-													
Rumex crispus (Krauser Ampfer)	7	w		-													
Rumex obtusifolius (Stumpfbältriger Ampfer)	7	w		-													
Vicia cracca (Vogel-Wicke)	7	z		-													
Vicia tetrasperma (Viersamige Wicke)	7	h		-													
Anzahl Rote Liste Arten														4	7	1	
Anzahl Arten														51			

MS: Mengensystem; M: Mengenangabe, W: Bewertung der Art (FFH-Monitoring), Vs: Vegetationsschicht, St: Status, PA: Autor Phänologie; Ph: Phänologie, Sz: Soziabilität, VS: Vitalitätssystem; V: Vitalität, G: Geschlecht, cf: unsichere Bestimmung, §: Schutz nach BNatSchG, HH: Rote Liste Hamburg, Nds: Rote Liste Niedersachsen, SH: Rote Liste Schleswig-Holstein, D: Rote Liste Deutschland

Teilflächenbeschreibung

Teilflächentyp		Teilflächen-Nr.	2
Biotoptyp	Flutrasen (2000)	Biotoptyp	GFF
- Zusatz		- gesetzl. Grundl.	
FFH-LRT		FFH-LRT	
Beschreibung		Entw.potential LRT	
		Hauptfläche	
		Flächenanteil	20 %
		FFH-Unters.Fläche	Nein
		Saatgutfläche	Nein