

Erhebungsbogen

B

Projekt	Biotopkartierung Hamburg	Interne Nr.	36933
		DK5 DK5-GK	6826 6828
		DK5 - Name	Stillhorn
Handlungsbedarf	Nein	Biotop-Nr. alt	63 110
Bearbeitung	BRA	Kartierung	30.09.1998
Räumliche Abbildung	Fläche	Fläche / Länge [m²/m]	7572,0166
Anzahl Abschnitte	1	Breite (lineare Abb.) [m]	

Gesetzlicher Schutz **_ kein gesetzl. Schutz kein gesetzlich geschütztes Biotop** **Schutz nur teilweise** **Nein**

Gesamtbewertung	5	Noch wertvoll, gut entwicklungsfähig
– Alter	4	Biotop mittleren Alters, 10 bis 20 Jahre
– Belastungsgrad	4	Flächenhaft deutliche Belastung ohne nachh. Schäden
– Ökolog. Funktion	5	Bedeutung in einem Biotopkomplex, für den lokalen Biotopverbund oder als Puffer
– Seltenheit	5	Seltener Biotoptyp, floristisch stark verarmt, ohne seltener Pflges. od. verbr. artenreicher Biotoptyp

Bestandsbeschreibung

Stark gestörter Standort, evtl. in jüngerer Zeit umgebrochen oder als Lagerplatz genutzt, mit viel offenem Boden, am Siedenfelder Weg teils stark vermüllt. Auch die Gräben im Gebiet weisen teils offenen Boden auf. Ein in der Karte verzeichnetes Kleingewässer ist als Grabenaufweitung vorhanden. Die Wasserqualität ist durch die aktuellen Bodenstörungen gering. Das unter der ursprünglichen Nummer 24 beschriebene Kleingehölz ist mit Ausnahme einiger älterer Gruppen aus Fahl-Weide nicht mehr vorhanden.

Vorkommen an Biotoptypen

1	TF	Typ	HF	F.Anteil
2	BTYP	Biotoptyp		- gesetzl. Grundl.
3	Zusatz	Zusatz zum Biotoptypen		
4	LRT	Lebensraumtyp		
1	1		Ja	90 %
2	AKF	Halbruderale Gras- und Staudenflur feuchter Standorte (2000)		
1	2			10 %
2	HEG	Baumgruppe (2000)		

Räumliche Lage

Lagebeschreibung	Am Siedenfelder Weg, westlich der A1		
Nachbarnutzung/en	Brachflächen; Straße		
Rechtswert (X)	568271	Hochwert (Y)	5927700
Bezirk	Hamburg-Mitte	Naturraum	Elbinsel Wilhelmsburg (673.01)
Stadtteil (OT-Nr.)	Wilhelmsburg (136)	Gemarkung	Wilhelmsburg (147)
Digitaler Grünplan	<input type="checkbox"/> Hafengesamtgebiet	<input type="checkbox"/> Ramsargebiet	<input type="checkbox"/> EG-Vogelschutzgeb.
Ausgleichsflächen	<input checked="" type="checkbox"/> Biosphärenreservat	<input type="checkbox"/> Nationalpark	<input type="checkbox"/>
NSG / ND / LSG	LSG Wilhelmsburger Elbinsel [HH-2050 / Anteil: 100%]		
FFH-GEBIET			
Wasserschutzgebiet			

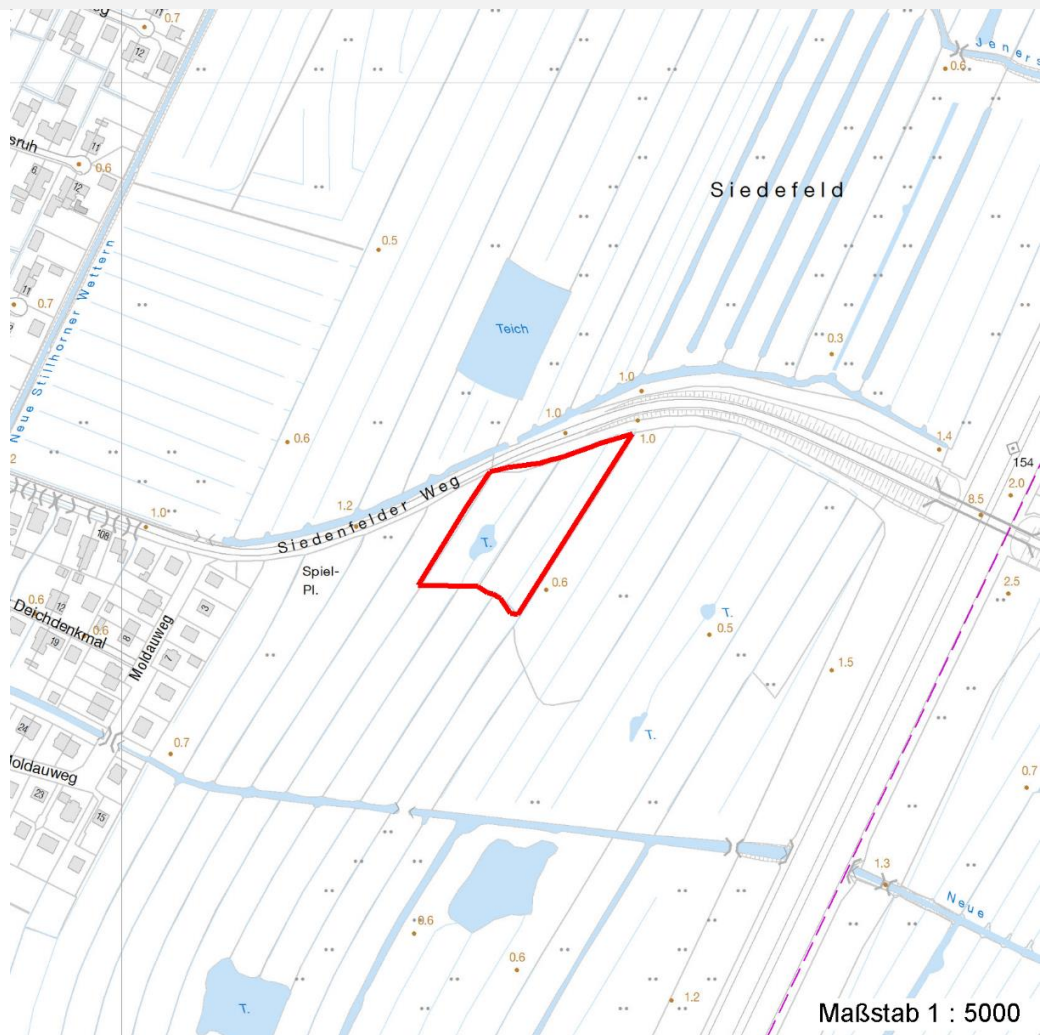
Erhebungsbogen

B

Projekt	Biotopkartierung Hamburg	Interne Nr.	36933
		DK5 DK5-GK	6826 6828
		DK5 - Name	Stillhorn
Handlungsbedarf	Nein	Biotop-Nr. alt	63 110
Bearbeitung	BRA	Kartierung	30.09.1998
Räumliche Abbildung	Fläche	Fläche / Länge [m²/m]	7572,0166
Anzahl Abschnitte	1	Breite (lineare Abb.) [m]	

Räumliche Lage

Karte



Weitere Erhebungsbögen

Interne Nr.	Interne Nr. Zuordnung	DK5	Biotop-Nr.	Kartierung	Zuordnung	DK5 (GK)	Biotop-Nr. (alt)
36933	36934	6826	63	17.06.2002	K	6828	110
36933	36927	6826	63	22.06.2005	K	6828	110
36933	36985	6826	29	15.07.1990	>	6828	24
36933	37052	6826	30	15.07.1990	>	6828	25

Zuordnung: N = nachfolgende Kartierung, K = weitere Kartierungen (zeitlich vorher oder nachher)

Weitere Angaben

Merkmal	Wert
Auswertung	
Gefährdung / Einflüsse	Vermüllung; Entwässerung, erhebliche Bodenstörungen
Wertgesichtspunkte	Potential zur Entwicklung naturnäherer Flächen.
Maßnahmen	Der Sukzession überlassen.

Erhebungsbogen

B

Projekt	Biotopkartierung Hamburg	Interne Nr.	36933
		DK5 DK5-GK	6826 6828
Handlungsbedarf	Nein	DK5 - Name	Stillhorn
Bearbeitung	BRA	Biotop-Nr. alt	63 110
Räumliche Abbildung	Fläche	Kartierung	30.09.1998
Anzahl Abschnitte	1	Fläche / Länge [m²/m]	7572,0166
		Breite (lineare Abb.) [m]	

Teilflächenbeschreibung

Teilflächentyp		Teilflächen-Nr.	1
Biotoptyp	Halbruderale Gras- und Staudenflur feuchter Standorte (2000)	Biotoptyp	AKF
- Zusatz		- gesetzl. Grundl.	
FFH-LRT		FFH-LRT	
Beschreibung		Entw.potential LRT	
		Hauptfläche	Ja
		Flächenanteil	90 %
		FFH-Unters.Fläche	Nein
		Saatgutfläche	Nein

Zeigerwerte der Pflanzenartenliste (Auswertung)

Standort	Belichtung	halbsonnig	6,9
Boden	Feuchte	feucht	7,1
	Stickstoff (N)	stickstoffreich	6,9
	Reaktion	schwach sauer	6,5
Vegetation	Mahdverträglichkeit	schnittempfindlich bis mäßig schnittverträglich	4,3
Zeigerwerte	Futterwert	sehr geringwertiges Futter	1,9
	Wechselfeuchteanzeiger		5
	Giftpflanzen		1
	Überschw.anzeiger		6

Pflanzenartenliste

Gruppe / Pflanzenart	MS	M	W	Vs	St	PA	Ph	Sz	VS	V	G	cf	§	Rote Liste			
														HH	ND	SH	D
Tracheobionta (Gefäßpflanzen)																	
Alliaria petiolata (Knoblauchsrauke)	7	w		-													
Alnus glutinosa (Schwarz-Erle)	7	z		-													
Alopecurus pratensis (Wiesen-Fuchsschwanz)	7	z		-													
Anthriscus sylvestris (Wiesen-Kerbel)	7	w		-													
Arrhenatherum elatius (Glatthafer)	7	w		-													
Calystegia sepium (Zaun-Winde)	7	w		-													
Carex acuta (Schlank-Segge)	7	w		-										V			
Carex acutiformis (Sumpf-Segge)	7	w		-													
Carex hirta (Behaarte Segge)	7	z		-													
Chaerophyllum temulum (Hecken-Kälberkropf)	7	w		-													
Cirsium arvense (Acker-Kratzdistel)	7	h		-													
Epilobium angustifolium (Schmalblättriges Weidenröschen)	7	w		-													
Equisetum palustre (Sumpf-Schachtelhalm)	7	z		-													
Filipendula ulmaria (Mädesüß)	7	w		-													
Galeopsis tetrahit (Gewöhnlicher Hohlzahn)	7	z		-													
Juncus effusus (Flutter-Binse)	7	w		-													
Persicaria amphibia (Wasser-Knöterich)	7	w		-													
Persicaria hydropiper (Wasserpfeffer)	7	z		-													

Erhebungsbogen

B

Projekt	Biotopkartierung Hamburg	Interne Nr.	36933
		DK5 DK5-GK	6826 6828
Handlungsbedarf	Nein	DK5 - Name	Stillhorn
Bearbeitung	BRA	Biotop-Nr. alt	63 110
Räumliche Abbildung	Fläche	Kartierung	30.09.1998
Anzahl Abschnitte	1	Fläche / Länge [m²/m]	7572,0166
		Breite (lineare Abb.) [m]	

Pflanzenartenliste

Gruppe / Pflanzenart	MS	M	W	Vs	St	PA	Ph	Sz	VS	V	G	cf	§	Rote Liste				
														HH	ND	SH	D	
Petasites hybridus (Gewöhnliche Pestwurz)	7	w		-														
Phalaris arundinacea (Rohr-Glanzgras)	7	w		-														
Phragmites australis (Schilf)	7	z		-														
Poa trivialis (Gewöhnliches Rispengras)	7	w		-														
Ranunculus acris (Scharfer Hahnenfuß)	7	w		-														
Rubus fruticosus agg. (Artengruppe Echte Brombeere)	7	w		-														
Rumex obtusifolius (Stumpfbältriger Ampfer)	7	w		-														
Salix alba (Silber-Weide)	7	z		-														
Salix caprea (Sal-Weide)	7	w		-														
Salix cinerea (Grau-Weide)	7	z		-														
Salix pentandra (Lorbeer-Weide)	7	w		-													3	
Salix x rubens (Fahl-Weide)	7	z		-														
Sambucus nigra (Schwarzer Holunder)	7	w		-														
Sorbus aucuparia (Eberesche)	7	w		-														
Urtica dioica (Große Brennessel)	7	h		-														
Anzahl Rote Liste Arten														1	1			
Anzahl Arten														33				

MS: Mengensystem; M: Mengenangabe, W: Bewertung der Art (FFH-Monitoring), Vs: Vegetationsschicht, St: Status, PA: Autor Phänologie; Ph: Phänologie, Sz: Soziabilität, VS: Vitalitätssystem; V: Vitalität, G: Geschlecht, cf: unsichere Bestimmung, §: Schutz nach BNatSchG, HH: Rote Liste Hamburg, Nds: Rote Liste Niedersachsen, SH: Rote Liste Schleswig-Holstein, D: Rote Liste Deutschland

Teilflächenbeschreibung

Teilflächentyp		Teilflächen-Nr.	2
Biotoptyp	Baumgruppe (2000)	Biotoptyp	HEG
- Zusatz		- gesetzl. Grundl.	
FFH-LRT		FFH-LRT	
Beschreibung		Entw.potential LRT	
		Hauptfläche	
		Flächenanteil	10 %
		FFH-Unters.Fläche	Nein
		Saatgutfläche	Nein