

# Erhebungsbogen

**B**

<b>Projekt</b>	Biotopkartierung Hamburg	<b>Interne Nr.</b>	37068
		<b>DK5   DK5-GK</b>	<b>6826</b> 6828
<b>Handlungsbedarf</b>	Nein	<b>DK5 - Name</b>	Stillhorn
<b>Bearbeitung</b>	BRA	<b>Biotop-Nr.   alt</b>	<b>62</b> 103
<b>Räumliche Abbildung</b>	Fläche	<b>Kartierung</b>	01.10.2005
<b>Anzahl Abschnitte</b>	1	<b>Fläche / Länge [m<sup>2</sup>/m]</b>	1872,0758
		<b>Breite (lineare Abb.) [m]</b>	

<b>Gesetzlicher Schutz</b>	<b>_ kein gesetzl. Schutz kein gesetzlich geschütztes Biotop</b>	<b>Schutz nur teilweise</b>	<b>Nein</b>
----------------------------	--	-----------------------------	-------------

<b>Gesamtbewertung</b>	4	Verarmt, entwicklungsfähig
– <b>Alter</b>	4	Biotop mittleren Alters, 10 bis 20 Jahre
– <b>Belastungsgrad</b>	3	Flächenhafte starke Belastung
– <b>Ökolog. Funktion</b>	6	Hohe Bedeutung in einem Biotopkomplex, für den lokalen Biotopverbund oder als Puffer
– <b>Seltenheit</b>	4	Verbr. Biototyp ohne biototypische Artenvielfalt, Ubiquisten

## Bestandsbeschreibung

Hauptgraben mit rund 2m breiter Wasserfläche rund 1,2-1,5m unter Flur, mit steil geneigten Regelprofilböschungen mit eng anschließender, intensiver Ackernutzung. V.a. auf der Ostseite zeigt ein rund 1m breiter, dichter Brennessel- und Kratzdistelsaum, der sich über die gesamte Böschung erstreckt, intensive Störungen und Nährstoffeinträge an. An der Hochwasserlinie wachsen dichte Bestände von Flatterbinse, daneben höhere Anteile des Zottigen Weidenröschens. Das Gewässer selbst ist aktuell stark getrübt. Die Sichttiefen liegen unter 10cm.

## Vorkommen an Biotoptypen

1	TF	Typ	HF	F.Anteil
2	BTYP	Biotoptyp		- gesetzl. Grundl.
3	Zusatz	Zusatz zum Biotoptypen		
4	LRT	Lebensraumtyp		
1	1		Ja	100 %
2	FLR	Nährstoffreicher Graben mit Fließgewässercharakter (2000)		
3	gw	Wasserpest-Laichkraut-Typ (gw)		

## Räumliche Lage

<b>Lagebeschreibung</b>	Ackernutzung	<b>Hochwert (Y)</b>	5927679
<b>Nachbarnutzung/en</b>		<b>Naturraum</b>	Elbinsel Wilhelmsburg (673.01)
<b>Rechtswert (X)</b>	568964	<b>Gemarkung</b>	Wilhelmsburg (147)
<b>Bezirk</b>	Hamburg-Mitte	<b>Ramsargebiet</b>	<b>EG-Vogelschutzgeb.</b>
<b>Stadtteil (OT-Nr.)</b>	Wilhelmsburg (135)	<b>Biosphärenreservat</b>	
<b>Digitaler Grünplan</b>	<input type="checkbox"/> <b>Hafengesamtgebiet</b>	<b>Nationalpark</b>	
<b>Ausgleichsflächen</b>	<input type="checkbox"/> <b>Biosphärenreservat</b>	LSG Wilhelmsburger Elbinsel [ HH-2050 / Anteil: 100% ]	
<b>NSG / ND / LSG</b>			
<b>FFH-GEBIET</b>			
<b>Wasserschutzgebiet</b>			

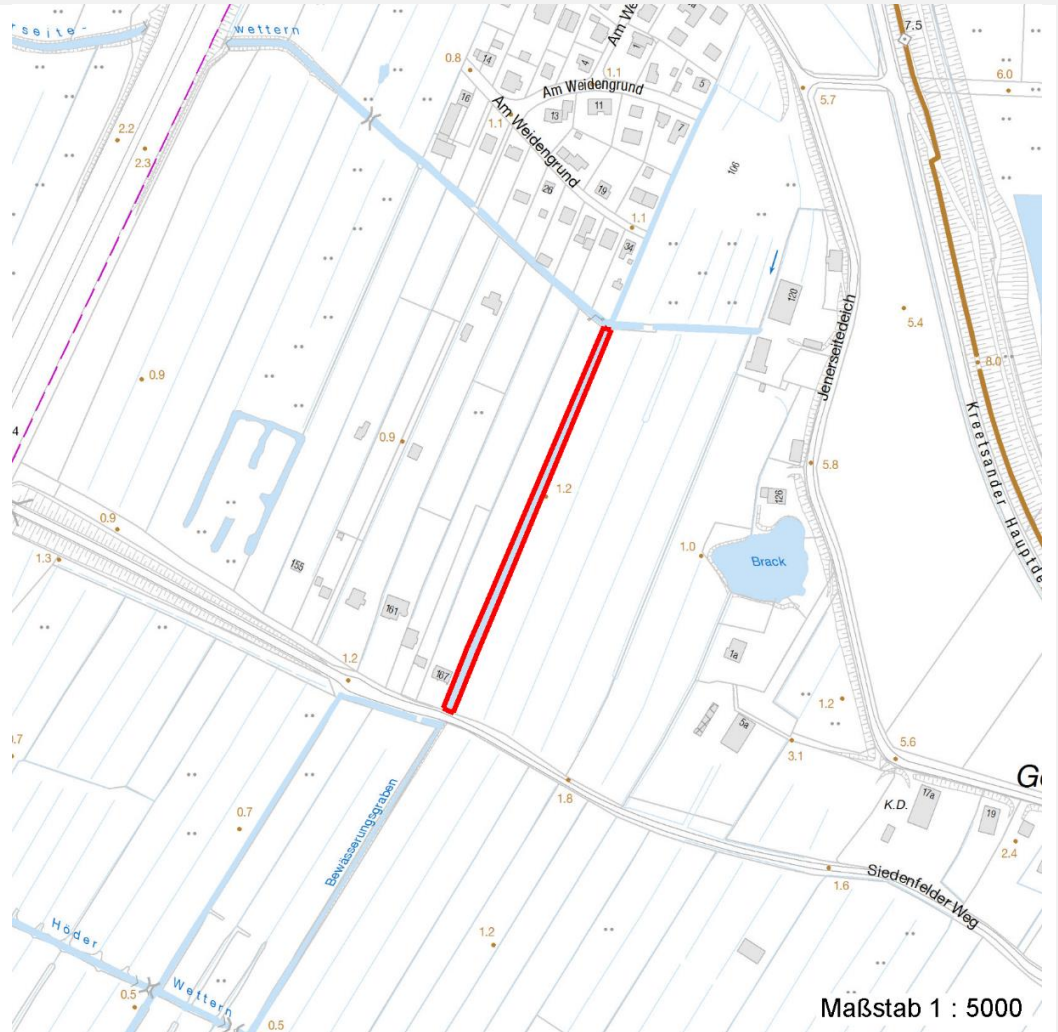
# Erhebungsbogen

**B**

<b>Projekt</b>	Biotopkartierung Hamburg	<b>Interne Nr.</b>	37068	
		<b>DK5   DK5-GK</b>	<b>6826</b>	6828
<b>Handlungsbedarf</b>	Nein	<b>DK5 - Name</b>	Stillhorn	
<b>Bearbeitung</b>	BRA	<b>Biotop-Nr.   alt</b>	<b>62</b>	103
<b>Räumliche Abbildung</b>	Fläche	<b>Kartierung</b>	01.10.2005	
<b>Anzahl Abschnitte</b>	1	<b>Fläche / Länge [m<sup>2</sup>/m]</b>	1872,0758	
		<b>Breite (lineare Abb.) [m]</b>		

## Räumliche Lage

Karte



## Weitere Angaben

Merkmal	Wert
<b>Auswertung</b>	
Gefährdung / Einflüsse	Steile gestörte, eutrophierte und verarmte Böschungen, eng anschließende Ackernutzungen, deutlich erkennbare Einträge von Düngemitteln und Pestiziden; Starke Trüb- und Nährstoffbelastung des Wassers
Wertgesichtspunkte	Dauerhafte Wasserführung, Eignung als Laichbiotop für Erdkröten und Fische; Vernetzungsfunktion für Ubiquisten
Maßnahmen	Keine Eintiefung, hohen Wasserstand halten; bei der Ackernutzung größeren Nutzungsabstand halten; in Gewässernähe keine Agrochemikalien einsetzen.
<b>Größe</b>	
Breite	4.00 m

# Erhebungsbogen

**B**

<b>Projekt</b>	Biotopkartierung Hamburg	<b>Interne Nr.</b>	37068
		<b>DK5   DK5-GK</b>	<b>6826</b> 6828
<b>Handlungsbedarf</b>	Nein	<b>DK5 - Name</b>	Stillhorn
<b>Bearbeitung</b>	BRA	<b>Biotop-Nr.   alt</b>	<b>62</b> 103
<b>Räumliche Abbildung</b>	Fläche	<b>Kartierung</b>	01.10.2005
<b>Anzahl Abschnitte</b>	1	<b>Fläche / Länge [m<sup>2</sup>/m]</b>	1872,0758
		<b>Breite (lineare Abb.) [m]</b>	

## Teilflächenbeschreibung

<b>Teilflächentyp</b>		<b>Teilflächen-Nr.</b>	1
<b>Biotoptyp</b>	Nährstoffreicher Graben mit Fließgewässercharakter (2000)	<b>Biotoptyp</b>	FLR
<b>- Zusatz</b>	Wasserpest-Laichkraut-Typ (gw)	<b>- gesetzl. Grundl.</b>	
<b>FFH-LRT</b>		<b>FFH-LRT</b>	
<b>Beschreibung</b>		<b>Entw.potential LRT</b>	
		<b>Hauptfläche</b>	Ja
		<b>Flächenanteil</b>	100 %
		<b>FFH-Unters.Fläche</b>	Nein
		<b>Saatgutfläche</b>	Nein

## Weitere Angaben

Merkmal	Wert
<b>Boden</b>	
Feuchte	11 - flaches Gewässer
Stickstoffgehalt	7 - stickstoffreich
<b>Gebietszuordnung</b>	
Gebietsbezeichnung	Bewässerungsgraben
<b>Gewässer</b>	
Böschungshöhe	1.20 m
Gewässertiefe	0.50 m
Breite	2.00 m
Wasserführung	g - gleichmäßige Wasserführung
Strömung	r - ruhig fließend
Trübung	s - starke Trübung
<b>Standort, Relief</b>	
Böschungsneigung	steil - 1:1 bis 1:2
Belichtung	8 - sonnig
<b>Veg. - Soziologie</b>	
BfN Schlüssel	19.1.01.02 - Convolvulion sepium (Schleierges. und Flußspülsaum-Fluren) 27.0.01.01.0.05 - Phragmitetum australis (Teichröhricht)

## Zeigerwerte der Pflanzenartenliste (Auswertung)

<b>Standort</b>	<b>Belichtung</b>	halbsonnig	7,4
<b>Boden</b>	<b>Feuchte</b>	naß	8,5
	<b>Stickstoff (N)</b>	stickstoffreich	6,5
	<b>Reaktion</b>	schwach sauer	6,3
<b>Vegetation</b>	<b>Mahdverträglichkeit</b>	mäßig schnittverträglich (erster Schnitt nicht vor 1. Juli)	4,9
<b>Zeigerwerte</b>	<b>Futterwert</b>	sehr geringwertiges Futter	2,3
	<b>Wechselfeuchteanzeiger</b>		7
	<b>Giftpflanzen</b>		2
	<b>Überschw.anzeiger</b>		8

# Erhebungsbogen

**B**

<b>Projekt</b>	Biotopkartierung Hamburg		<b>Interne Nr.</b>	37068	
			<b>DK5   DK5-GK</b>	<b>6826</b>	6828
<b>Handlungsbedarf</b>	Nein		<b>DK5 - Name</b>	Stillhorn	
<b>Bearbeitung</b>	BRA	<b>Kopie</b>	Nein	<b>Biotop-Nr.   alt</b>	<b>62</b> 103
<b>Räumliche Abbildung</b>	Fläche		<b>Kartierung</b>	01.10.2005	
<b>Anzahl Abschnitte</b>	1		<b>Fläche / Länge [m<sup>2</sup>/m]</b>	1872,0758	
			<b>Breite (lineare Abb.) [m]</b>		

## Pflanzenartenliste

Gruppe / Pflanzenart	MS	M	W	Vs	St	PA	Ph	Sz	VS	V	G	cf	§	Rote Liste			
														HH	ND	SH	D
<b>Tracheobionta (Gefäßpflanzen)</b>																	
Acorus calamus (Kalmus)	7	z		-													
Agrostis stolonifera (Ausläufer-Straußgras)	7	z		-													
Arrhenatherum elatius (Glatthafer)	7	w		-													
Bidens cernua (Nickender Zweizahn)	7	z		-													
Carex acuta (Schlank-Segge)	7	z		-											V		
Carex hirta (Behaarte Segge)	7	z		-													
Cirsium arvense (Acker-Kratzdistel)	7	w		-													
Dactylis glomerata (Wiesen-Knäuelgras)	7	z		-													
Elodea canadensis (Kanadische Wasserpest)	7	z		-													
Elodea nuttallii (Nuttalls Wasserpest)	7	h		-													
Elymus repens (Gewöhnliche Quecke)	7	z		-													
Epilobium hirsutum (Zottiges Weidenröschen)	7	z		-													
Equisetum palustre (Sumpf-Schachtelhalm)	7	z		-													
Galium palustre (Sumpf-Labkraut)	7	w		-													
Glyceria fluitans (Flutender Schwaden)	7	w		-													
Glyceria maxima (Wasser-Schwaden)	7	h		-													
Holcus lanatus (Wolliges Honiggras)	7	w		-													
Hydrocharis morsus-ranae (Froschbiß)	7	w		-										V	V		
Iris pseudacorus (Gelbe Schwertlilie)	7	w		-									b				
Juncus effusus (Flutter-Binse)	7	h		-													
Lamium album (Weiße Taubnessel)	7	w		-													
Lemna minor (Kleine Wasserlinse)	7	z		-													
Lycopus europaeus (Gewöhnlicher Wolfstrapp)	7	w		-													
Myosotis scorpioides (Sumpf-Vergissmeinnicht)	7	h		-											V		
Myosotis scorpioides agg. (Artengruppe Sumpf-vergissmeinnicht)	7	z		-											V		
Persicaria amphibia (Wasser-Knöterich)	7	w		-													
Phalaris arundinacea (Rohr-Glanzgras)	7	w		-													
Ranunculus acris (Scharfer Hahnenfuß)	7	w		-													
Rumex hydrolapathum (Fluss-Ampfer)	7	z		-													
Rumex obtusifolius (Stumpfbblätteriger Ampfer)	7	z		-													
Scirpus sylvaticus (Wald-Simse)	7	z		-											V		
Sparganium erectum (Ästiger Igelkolben)	7	w		-													
Stachys palustris (Sumpf-Ziest)	7	w		-													
Symphyotrichum salignum (Weidenblättrige Aster)	7	w		-								X					
Symphytum officinale (Echter Beinwell)	7	w		-													
Typha latifolia (Breitblättriger Rohrkolben)	7	w		-													
Urtica dioica (Große Brennessel)	7	h		-													
<b>Anzahl Rote Liste Arten</b>														<b>1</b>	<b>5</b>	<b>1</b>	
<b>Anzahl Arten</b>														<b>37</b>			

MS: Mengensystem; M: Mengenangabe, W: Bewertung der Art (FFH-Monitoring), Vs: Vegetationsschicht, St: Status, PA: Autor Phänologie; Ph: Phänologie, Sz: Soziabilität, VS: Vitalitätssystem; V: Vitalität, G: Geschlecht, cf: unsichere Bestimmung, §: Schutz nach BNatSchG, HH: Rote Liste Hamburg, Nds: Rote Liste Niedersachsen, SH: Rote Liste Schleswig-Holstein, D: Rote Liste Deutschland

# Erhebungsbogen

**B**

<b>Projekt</b>	Biotopkartierung Hamburg	<b>Interne Nr.</b>	37068
		<b>DK5   DK5-GK</b>	<b>6826</b> 6828
<b>Handlungsbedarf</b>	Nein	<b>DK5 - Name</b>	Stillhorn
<b>Bearbeitung</b>	BRA	<b>Biotop-Nr.   alt</b>	<b>62</b> 103
<b>Räumliche Abbildung</b>	Fläche	<b>Kartierung</b>	01.10.2005
<b>Anzahl Abschnitte</b>	1	<b>Fläche / Länge [m<sup>2</sup>/m]</b>	1872,0758
		<b>Breite (lineare Abb.) [m]</b>	

## Tierartenliste

		Rote Liste				FFH						
		B	A	S	G	HH	ND	SH	D	II	IV	V
<b>Säugetiere</b>												
Ondatra zibethicus (Bisamratte, Bisam)	1											
	2	2										
	3											
	4											
<b>Amphibien</b>												
Bufo bufo (Erdkröte)	1	b		V								
	2	15										
	3											
	4											
Rana arvalis (Moorfrosch)	1	s	3	3			3			v		
	2	35										
	3											
	4											
Rana temporaria (Grasfrosch)	1	b	3								v	
	2	35										
	3											
	4											
<b>Libellen</b>												
Aeshna mixta (Herbst-Mosaikjungfer)	1	b										
	2	1										
	3											
	4											