

# Erhebungsbogen

**B**

<b>Projekt</b>	Biotopkartierung Hamburg	<b>Interne Nr.</b>	36845
		<b>DK5   DK5-GK</b>	<b>6826</b> 6828
<b>Handlungsbedarf</b>	Nein	<b>DK5 - Name</b>	Stillhorn
<b>Bearbeitung</b>	BRA	<b>Biotop-Nr.   alt</b>	<b>49</b> 82
<b>Räumliche Abbildung</b>	Fläche	<b>Kartierung</b>	03.10.2006
<b>Anzahl Abschnitte</b>	1	<b>Fläche / Länge [m<sup>2</sup>/m]</b>	15934,5544
		<b>Breite (lineare Abb.) [m]</b>	

**Gesetzlicher Schutz**    **\_ kein gesetzl. Schutz kein gesetzlich geschütztes Biotop**    **Schutz nur teilweise**    **Nein**

<b>Gesamtbewertung</b>	5	Noch wertvoll, gut entwicklungsfähig
– <b>Alter</b>	6	Biotop mittleren Alters, 50 bis 100 Jahre
– <b>Belastungsgrad</b>	4	Flächenhaft deutliche Belastung ohne nachh. Schäden
– <b>Ökolog. Funktion</b>	5	Bedeutung in einem Biotopkomplex, für den lokalen Biotopverbund oder als Puffer
– <b>Seltenheit</b>	5	Seltener Biotoptyp, floristisch stark verarmt, ohne seltener Pflges. od. verbr. artenreicher Biotoptyp

## Bestandsbeschreibung

Rund 50 m breiter Randstreifen zwischen Autobahn und angrenzender Grünlandnutzung mit älterer Gehölzpflanzung, darin Stiel-Eichen, die 40 cm Stammdicke erreichen und regelmäßig den Bestand durchsetzen, teilweise recht dicht, bis an den Boden stark beschattet, mit hohen Anteilen von natürlichem Aufwuchs aus Holunder im Unterstand und vermutlich gepflanztem Feld-Ahorn. Höhere Anteile von Espe, Birke und Berg-Ahorn sind vermutlich den Pioniergehölzen und dem natürlichem Aufwuchs zuzurechnen. Vereinzelt zeigen Vorkommen von Später Traubenkirsche und Hybrid-Pappeln den Pflanzungscharakter des Gehölzes, das im übrigen v.a. aus heimischen Arten zusammen gesetzt ist. Der Bestand ist mittelalt. Die Stammdicken liegen i.d.R. um 30 bis 40 cm. Der Bodenbewuchs ist derzeit bereits relativ intensiv beschattet und es besteht eine Tendenz zum Verlichten der Vegetation am Boden und damit zur Erhöhung der Durchlässigkeit auch für Schall und optische Beeinträchtigungen. Das Gehölz wird in Nordsüdrichtung gequert von einem relativ viel befahrenen Feldweg, der etwas uneben ist, auf rund 3 bis 4 m Breite unbewachsen. Beiderseits des Feldweges sind extreme Vermüllungen des Gehölzes erkennbar. Hier ist neben organischen Abfällen auch hohe Anteile von Bauschutt und Hausmüll abgelagert.

## Vorkommen an Biotoptypen

1	TF	Typ	HF	F.Anteil
2	BTYP	Biotoptyp		- gesetzl. Grundl.
3	Zusatz	Zusatz zum Biotoptypen		
4	LRT	Lebensraumtyp		
1	1		Ja	100 %
2	WXH	Laubforst aus heimischen Arten (2000)		

## Räumliche Lage

<b>Lagebeschreibung</b>	Ostseite der A1, nördlich Raststätte		
<b>Nachbarnutzung/en</b>	Acker, Autobahn, Brache, Raststätte		
<b>Rechtswert (X)</b>	568232	<b>Hochwert (Y)</b>	5926841
<b>Bezirk</b>	Hamburg-Mitte	<b>Naturraum</b>	Elbinsel Wilhelmsburg (673.01)
<b>Stadtteil (OT-Nr.)</b>	Wilhelmsburg (135)	<b>Gemarkung</b>	Wilhelmsburg (147)
<b>Digitaler Grünplan</b>	<input type="checkbox"/> <b>Hafengesamtgebiet</b>	<input type="checkbox"/> <b>Ramsargebiet</b>	<input type="checkbox"/> <b>EG-Vogelschutzgeb.</b>
<b>Ausgleichsflächen</b>	<input type="checkbox"/> <b>Biosphärenreservat</b>	<input type="checkbox"/> <b>Nationalpark</b>	<input type="checkbox"/>
<b>NSG / ND / LSG</b>	LSG Wilhelmsburger Elbinsel [ HH-2050 / Anteil: < 1% ]		
<b>FFH-GEBIET</b>			
<b>Wasserschutzgebiet</b>			

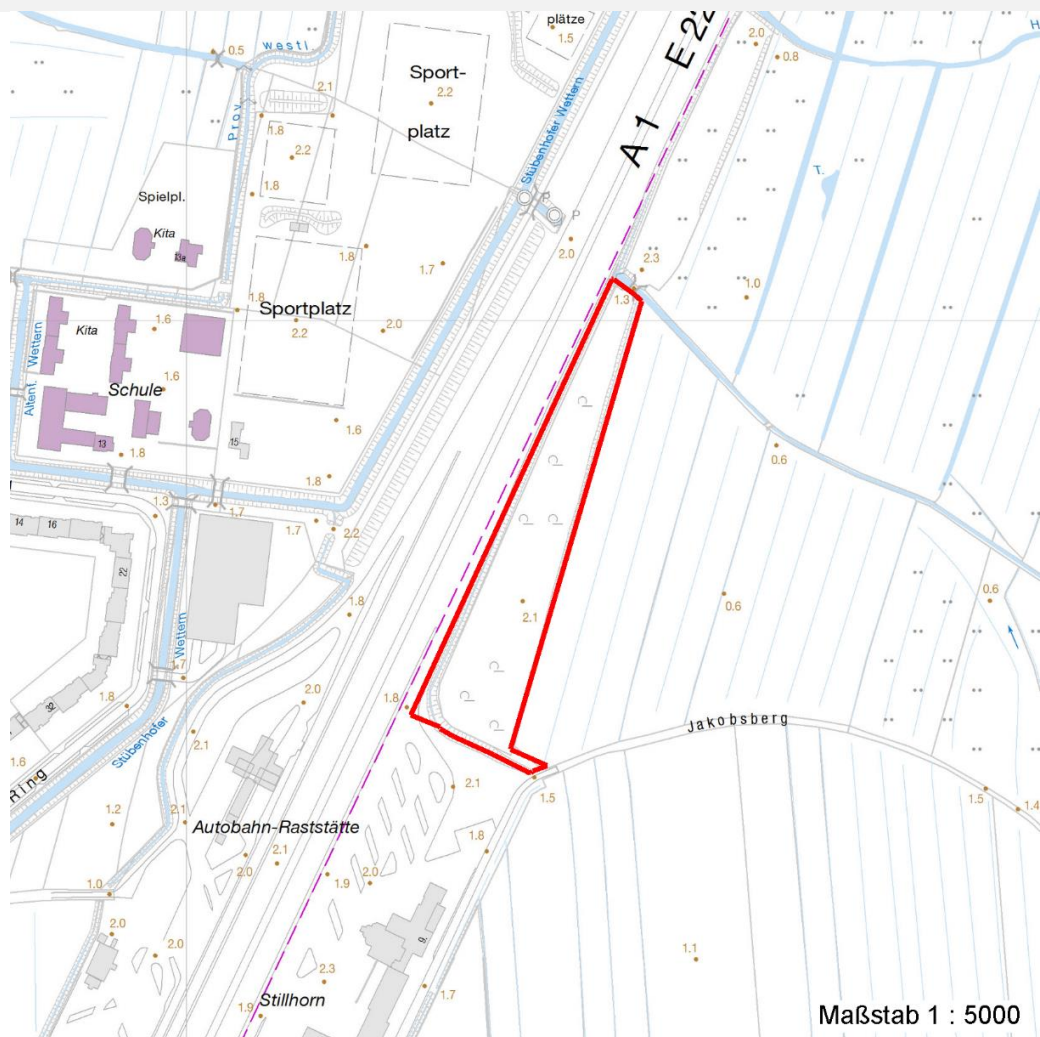
# Erhebungsbogen

# B

<b>Projekt</b>	Biotopkartierung Hamburg		<b>Interne Nr.</b>	36845	
			<b>DK5   DK5-GK</b>	<b>6826</b>	6828
<b>Handlungsbedarf</b>	Nein		<b>DK5 - Name</b>	Stillhorn	
<b>Bearbeitung</b>	BRA	<b>Kopie</b>	Nein	<b>Biotop-Nr.   alt</b>	49 82
<b>Räumliche Abbildung</b>	Fläche		<b>Kartierung</b>	03.10.2006	
<b>Anzahl Abschnitte</b>	1		<b>Fläche / Länge [m<sup>2</sup>/m]</b>	15934,5544	
			<b>Breite (lineare Abb.) [m]</b>		

## Räumliche Lage

### Karte



## Weitere Erhebungsbögen

Interne Nr.	Interne Nr. Zuordnung	DK5	Biotop-Nr.	Kartierung	Zuordnung	DK5 (GK)	Biotop-Nr. (alt)
36845	36844	6826	49	01.09.1998	K	6828	82

Zuordnung: N = nachfolgende Kartierung, K = weitere Kartierungen (zeitlich vorher oder nachher)

## Foto

Interne Nr.	Index	Dateiname	Aufnahmerichtung
18851	0	6826_49_031006_1.JPG	
18852	0	6826_49_031006_2.JPG	
18853	0	6826_49_031006_3.JPG	
18854	0	6826_49_031006_4.JPG	

# Erhebungsbogen

**B**

<b>Projekt</b>	Biotopkartierung Hamburg		<b>Interne Nr.</b>	36845	
			<b>DK5   DK5-GK</b>	<b>6826</b>	6828
<b>Handlungsbedarf</b>	Nein		<b>DK5 - Name</b>	Stillhorn	
<b>Bearbeitung</b>	BRA	<b>Kopie</b>	Nein	<b>Biotop-Nr.   alt</b>	49 82
<b>Räumliche Abbildung</b>	Fläche		<b>Kartierung</b>	03.10.2006	
<b>Anzahl Abschnitte</b>	1		<b>Fläche / Länge [m<sup>2</sup>/m]</b>	15934,5544	
			<b>Breite (lineare Abb.) [m]</b>		

## Weitere Angaben

Merkmal	Wert
<b>Auswertung</b>	
Gefährdung / Einflüsse	Verkehrsspezifische Einflüsse von Lärm und Schadstoffen von der benachbarten Autobahn her, Entstehung aus einer Pflanzung, relativ gleichaltrig, etwas strukturarm, extreme Vermüllung.
Wertgesichtspunkte	Weitgehend naturnahe Artenzusammensetzung, totholzreich, günstige Abschirmung der Landschaft gegen die Autobahn.
Maßnahmen	Bestände eventuell vereinzelt auflichten, um die Strauchschicht zu fördern, Müllablagerungen zukünftig vermeiden und entfernen.

## Foto

**Fotodatei** 6826\_49\_031006\_1.JPG

**Bildbeschreibung**  
**Aufnahmerichtung**



**Fotodatei** 6826\_49\_031006\_2.JPG

**Bildbeschreibung**  
**Aufnahmerichtung**



# Erhebungsbogen

**B**

<b>Projekt</b>	Biotopkartierung Hamburg	<b>Interne Nr.</b>	36845
		<b>DK5   DK5-GK</b>	<b>6826</b> 6828
<b>Handlungsbedarf</b>	Nein	<b>DK5 - Name</b>	Stillhorn
<b>Bearbeitung</b>	BRA	<b>Biotop-Nr.   alt</b>	<b>49</b> 82
<b>Räumliche Abbildung</b>	Fläche	<b>Kartierung</b>	03.10.2006
<b>Anzahl Abschnitte</b>	1	<b>Fläche / Länge [m<sup>2</sup>/m]</b>	15934,5544
		<b>Breite (lineare Abb.) [m]</b>	

## Foto

**Fotodatei** 6826\_49\_031006\_3.JPG

**Bildbeschreibung**  
**Aufnahmerichtung**



**Fotodatei** 6826\_49\_031006\_4.JPG

**Bildbeschreibung**  
**Aufnahmerichtung**



## Teilflächenbeschreibung

<b>Teilflächentyp</b>		<b>Teilflächen-Nr.</b>	1
<b>Biotoptyp</b>	Laubforst aus heimischen Arten (2000)	<b>Biotoptyp</b>	WXH
<b>- Zusatz</b>		<b>- gesetzl. Grundl.</b>	
<b>FFH-LRT</b>		<b>FFH-LRT</b>	
<b>Beschreibung</b>		<b>Entw.potential LRT</b>	
		<b>Hauptfläche</b>	Ja
		<b>Flächenanteil</b>	100 %
		<b>FFH-Unters.Fläche</b>	Nein
		<b>Saatgutfläche</b>	Nein

## Weitere Angaben

Merkmal	Wert
<b>Boden</b>	
Feuchte	6 - mäßig feucht und wechselfeucht
Stickstoffgehalt	7 - stickstoffreich
<b>Standort, Relief</b>	
Belichtung	6 - halbsonnig bis halbschattig
<b>Veg. - Soziologie</b>	
BfN Schlüssel	48.0.04 - Fagetalia sylvaticae (Edellaub-Mischwälder und verwandte Ges.)

# Erhebungsbogen

**B**

<b>Projekt</b>	Biotopkartierung Hamburg	<b>Interne Nr.</b>	36845
		<b>DK5   DK5-GK</b>	<b>6826</b> 6828
<b>Handlungsbedarf</b>	Nein	<b>DK5 - Name</b>	Stillhorn
<b>Bearbeitung</b>	BRA	<b>Biotop-Nr.   alt</b>	<b>49</b> 82
<b>Räumliche Abbildung</b>	Fläche	<b>Kartierung</b>	03.10.2006
<b>Anzahl Abschnitte</b>	1	<b>Fläche / Länge [m<sup>2</sup>/m]</b>	15934,5544
		<b>Breite (lineare Abb.) [m]</b>	

## Zeigerwerte der Pflanzenartenliste (Auswertung)

<b>Standort</b>	<b>Belichtung</b>	halbsonnig bis halbschattig	5,9
<b>Boden</b>	<b>Feuchte</b>	mäßig feucht und wechselfeucht	5,6
	<b>Stickstoff (N)</b>	stickstoffreich	6,8
	<b>Reaktion</b>	neutral	6,8
<b>Vegetation</b>	<b>Mahdverträglichkeit</b>	schnittempfindlich bis mäßig schnittverträglich	4,1
<b>Zeigerwerte</b>	<b>Futterwert</b>	geringwertiges Futter	3,3
	<b>Wechselfeuchteanzeiger</b>		2
	<b>Giftpflanzen</b>		0
	<b>Überschw.anzeiger</b>		5

## Pflanzenartenliste

Gruppe / Pflanzenart	MS	M	W	Vs	St	PA	Ph	Sz	VS	V	G	cf	§	Rote Liste			
														HH	ND	SH	D
<b>Tracheobionta (Gefäßpflanzen)</b>																	
Acer campestre (Feld-Ahorn)	7	h		-													
Acer pseudoplatanus (Berg-Ahorn)	7	z		-													
Aegopodium podagraria (Giersch)	7	w		-													
Alliaria petiolata (Knoblauchsrauke)	7	z		-													
Alnus glutinosa (Schwarz-Erle)	7	w		-													
Arrhenatherum elatius (Glatthafer)	7	w		-													
Betula pendula (Hänge-Birke)	7	w		-													
Calamagrostis epigejos (Land-Reitgras)	7	w		-													
Carpinus betulus (Hainbuche)	7	w		-													
Crataegus monogyna (Eingrifflicher Weißdorn)	7	z		-													
Dactylis glomerata (Wiesen-Knäuelgras)	7	w		-													
Dryopteris filix-mas (Gewöhnlicher Wurmfarne)	7	w		-													
Echinochloa crus-galli (Gewöhnliche Hühnerhirse)	7	w		-													
Fallopia japonica (Japanischer Staudenknöterich)	7	w		-													
Fraxinus excelsior (Gewöhnliche Esche)	7	w		-													
Galinsoga parviflora (Kleinblütiges Franzosenkraut)	7	w		-													
Glechoma hederacea (Gundermann)	7	w		-													
Holcus lanatus (Wolliges Honiggras)	7	w		-													
Holcus mollis (Weiches Honiggras)	7	w		-													
Humulus lupulus (Hopfen)	7	w		-													
Impatiens parviflora (Kleinblütiges Springkraut)	7	w		-													
Phalaris arundinacea (Rohr-Glanzgras)	7	w		-													
Poa trivialis (Gewöhnliches Rispengras)	7	z		-													
Polygonum aviculare (Vogel-Knöterich)	7	w		-													
Populus tremula (Zitter-Pappel)	7	z		-													
Populus x canadensis (Hybrid-Pappel)	7	w		-													
Prunus padus (Echte Traubenkirsche)	7	z		-													
Prunus serotina (Späte Traubenkirsche)	7	w		-													
Quercus robur (Stiel-Eiche)	7	h		-													
Rubus armeniacus (Armenische Brombeere)	7	w		-													
Rubus caesius (Kratzbeere)	7	w		-													
Rubus idaeus (Himbeere)	7	w		-													
Salix viminalis (Korb-Weide)	7	w		-													
Sambucus nigra (Schwarzer Holunder)	7	z		-													

# Erhebungsbogen

**B**

<b>Projekt</b>	Biotopkartierung Hamburg		<b>Interne Nr.</b>	36845	
			<b>DK5   DK5-GK</b>	<b>6826</b>	6828
<b>Handlungsbedarf</b>	Nein		<b>DK5 - Name</b>	Stillhorn	
<b>Bearbeitung</b>	BRA	<b>Kopie</b>	<b>Biotop-Nr.   alt</b>	<b>49</b>	82
<b>Räumliche Abbildung</b>	Fläche		<b>Kartierung</b>	03.10.2006	
<b>Anzahl Abschnitte</b>	1		<b>Fläche / Länge [m<sup>2</sup>/m]</b>	15934,5544	
			<b>Breite (lineare Abb.) [m]</b>		

## Pflanzenartenliste

Gruppe / Pflanzenart	MS	M	W	Vs	St	PA	Ph	Sz	VS	V	G	cf	§	Rote Liste			
														HH	ND	SH	D
Sorbus aucuparia (Eberesche)	7	w		-													
Stellaria media (Vogelmiere)	7	w		-													
Urtica dioica (Große Brennessel)	7	z		-													
<b>Anzahl Rote Liste Arten</b>																	
<b>Anzahl Arten</b>											<b>37</b>						

MS: Mengensystem; M: Mengenangabe, W: Bewertung der Art (FFH-Monitoring), Vs: Vegetationsschicht, St: Status, PA: Autor Phänologie; Ph: Phänologie, Sz: Soziabilität, VS: Vitalitätssystem; V: Vitalität, G: Geschlecht, cf: unsichere Bestimmung, §: Schutz nach BNatSchG, HH: Rote Liste Hamburg, Nds: Rote Liste Niedersachsen, SH: Rote Liste Schleswig-Holstein, D: Rote Liste Deutschland