

Erhebungsbogen

B

Projekt	Biotopkartierung Hamburg	Interne Nr.	36925
		DK5 DK5-GK	6826 6828
		DK5 - Name	Stillhorn
Handlungsbedarf	Nein	Biotop-Nr. alt	43 73
Bearbeitung	BRA	Kartierung	02.10.2006
Räumliche Abbildung	Fläche	Fläche / Länge [m²/m]	8366,6963
Anzahl Abschnitte	3	Breite (lineare Abb.) [m]	

Gesetzlicher Schutz **kein gesetzl. Schutz** **kein gesetzlich geschütztes Biotop** **Schutz nur teilweise** **Nein**

Gesamtbewertung	5	Noch wertvoll, gut entwicklungsfähig
– Alter	6	Biotop mittleren Alters, 50 bis 100 Jahre
– Belastungsgrad	6	Flächenhaft geringe oder örtlich stärkere oder Vorbelastung mit deutlichem Einfluß
– Ökolog. Funktion	6	Hohe Bedeutung in einem Biotopkomplex, für den lokalen Biotopverbund oder als Puffer
– Seltenheit	5	Seltener Biotoptyp, floristisch stark verarmt, ohne seltener Pflges. od. verbr. artenreicher Biotoptyp

Bestandsbeschreibung

Beiderseits einer rund 3 m breiten asphaltierten Straße schließen sich halbruderale Randstreifen mit älteren Gehölzbeständen an. Auf der Südseite steigt eine Böschung um etwa 2,5 m an und ist auf 3 m Breite von gemähter, grasreicher, halbruderaler Vegetation bewachsen, daneben mit ungemähten Bereichen und in der oberen Hälfte mit häufig vorhandener älterer Gehölzschicht v.a. aus Eschen, die bis zu 40 cm Stammdicke und 12 bis 15 m Höhe erreichen, mitunter mehrstämmig und in der Vergangenheit verschiedentlich zurückgeschnitten worden sind. Auf der Nordseite der Straße fällt die Böschung leicht um ca. 0,5 m ab. Auch hier ist ein regelmäßig gemähtes Bankett von ca. 1 m Breite vorhanden. Daran anschließend halbruderale Staudensäume mit höheren Anteilen von Brennessel, Knäuelgras und Wiesenkerbel. Am Fuß der Böschung erkennbar noch mit ehemaligem Graben, der jedoch derzeit funktionslos ist. Auch hier wachsen über Abschnitte ältere Bäume, i.d.R. Eschen mit Stammstücken um 30 bis 40 cm, vereinzelt auch Stiel-Eichen mit bis zu 60 cm Stammdicke. Dazwischen ist eine Strauchschicht locker entwickelt, meist aus Weißdorn.

Vorkommen an Biotoptypen

1	TF	Typ	HF	F.Anteil
2	BTYP	Biotoptyp	- gesetzl. Grundl.	
3	Zusatz	Zusatz zum Biotoptypen		
4	LRT	Lebensraumtyp		
1	1		Ja	50 %
2	HEA	Baumreihe, Allee (2000)		
1	2			50 %
2	AKM	Halbruderale Gras- und Staudenflur mittlerer Standorte (2000)		

Räumliche Lage

Lagebeschreibung	Stillhorner Weg		
Nachbarnutzung/en	Weg, Acker, Grünland, Gehölze		
Rechtswert (X)	568968	Hochwert (Y)	5926086
Bezirk	Hamburg-Mitte	Naturraum	Elbinsel Wilhelmsburg (673.01)
Stadtteil (OT-Nr.)	Wilhelmsburg (135)	Gemarkung	Wilhelmsburg (147)
Digitaler Grünplan	<input type="checkbox"/> Hafengesamtgebiet	<input type="checkbox"/> Ramsargebiet	<input type="checkbox"/> EG-Vogelschutzgeb.
Ausgleichsflächen	<input checked="" type="checkbox"/> Biosphärenreservat	<input type="checkbox"/> Nationalpark	<input type="checkbox"/>
NSG / ND / LSG	LSG Wilhelmsburger Elbinsel [HH-2050 / Anteil: 100%]		
FFH-GEBIET			
Wasserschutzgebiet			

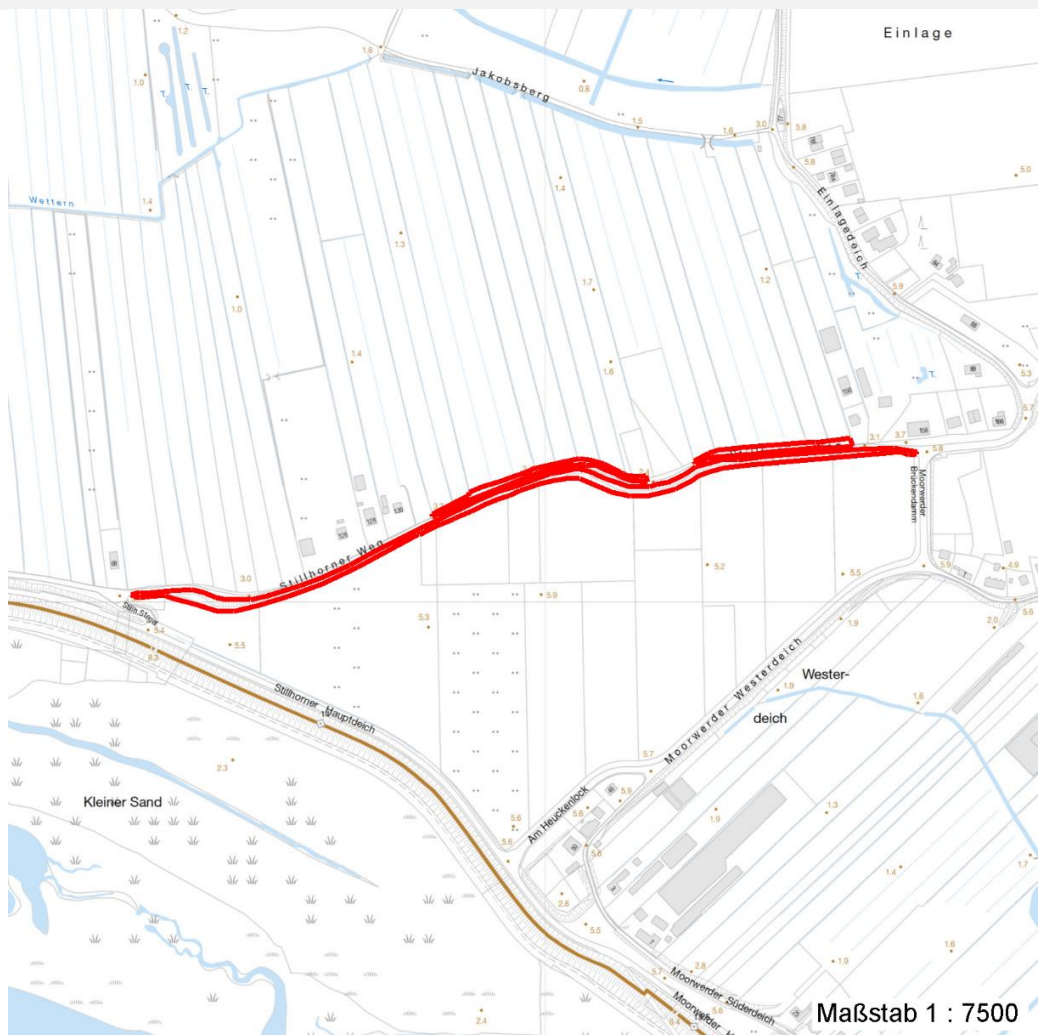
Erhebungsbogen

B

Projekt	Biotopkartierung Hamburg	Interne Nr.	36925	
		DK5 DK5-GK	6826	6828
		DK5 - Name	Stillhorn	
Handlungsbedarf	Nein	Biotop-Nr. alt	43	73
Bearbeitung	BRA	Kartierung	02.10.2006	
Räumliche Abbildung	Fläche	Fläche / Länge [m²/m]	8366,6963	
Anzahl Abschnitte	3	Breite (lineare Abb.) [m]		

Räumliche Lage

Karte



Weitere Erhebungsbögen

Interne Nr.	Interne Nr. Zuordnung	DK5	Biotop-Nr.	Kartierung	Zuordnung	DK5 (GK)	Biotop-Nr. (alt)
36925	98716	6826	1624	31.08.2014	N		
36925	98732	6826	1640	12.07.2014	N		

Zuordnung: N = nachfolgende Kartierung, K = weitere Kartierungen (zeitlich vorher oder nachher)

Foto

Interne Nr.	Index	Dateiname	Aufnahmerichtung
18675	0	6826_43_021006_1.JPG	
18676	0	6826_43_021006_2.JPG	

Weitere Angaben

Merkmal **Wert**

Auswertung

09.04.2020

Erhebungsbogen

B

Projekt	Biotopkartierung Hamburg	Interne Nr.	36925
		DK5 DK5-GK	6826 6828
Handlungsbedarf	Nein	DK5 - Name	Stillhorn
Bearbeitung	BRA	Biotop-Nr. alt	43 73
Räumliche Abbildung	Fläche	Kartierung	02.10.2006
Anzahl Abschnitte	3	Fläche / Länge [m²/m]	8366,6963
		Breite (lineare Abb.) [m]	

Weitere Angaben

Merkmal	Wert
Gefährdung / Einflüsse	Aktuell keine erkennbar.
Wertgesichtspunkte	Landschaftsgliedernde Gehölze, relativ strukturreich.
Maßnahmen	Langfristig erhalten.

Foto

Fotodatei	6826_43_021006_1.JPG	Fotodatei	6826_43_021006_2.JPG
Bildbeschreibung		Bildbeschreibung	
Aufnahmerichtung		Aufnahmerichtung	



Teilflächenbeschreibung

Teilflächentyp		Teilflächen-Nr.	1
Biotoptyp	Baumreihe, Allee (2000)	Biotoptyp	HEA
- Zusatz		- gesetzl. Grundl.	
FFH-LRT		FFH-LRT	
Beschreibung		Entw.potential LRT	
		Hauptfläche	Ja
		Flächenanteil	50 %
		FFH-Unters.Fläche	Nein
		Saatgutfläche	Nein

Erhebungsbogen

B

Projekt	Biotopkartierung Hamburg		Interne Nr.	36925
			DK5 DK5-GK	6826 6828
Handlungsbedarf	Nein		DK5 - Name	Stillhorn
Bearbeitung	BRA	Kopie	Biotop-Nr. alt	43 73
Räumliche Abbildung	Fläche	Nein	Kartierung	02.10.2006
Anzahl Abschnitte	3		Fläche / Länge [m²/m]	8366,6963
			Breite (lineare Abb.) [m]	

Zeigerwerte der Pflanzenartenliste (Auswertung)

Standort	Belichtung	halbsonnig bis halbschattig	5,6
Boden	Feuchte	frisch und mäßig frisch	5,4
	Stickstoff (N)	stickstoffreich	6,9
	Reaktion	neutral	6,8
Vegetation	Mahdverträglichkeit	mäßig schnittverträglich (erster Schnitt nicht vor 1. Juli)	4,9
Zeigerwerte	Futterwert	mäßige Futterqualität	3,9
	Wechselfeuchteanzeiger		3
	Giftpflanzen		0
	Überschw.anzeiger		0

Pflanzenartenliste

Gruppe / Pflanzenart	MS	M	W	Vs	St	PA	Ph	Sz	VS	V	G	cf	§	Rote Liste			
														HH	ND	SH	D
Tracheobionta (Gefäßpflanzen)																	
Aegopodium podagraria (Giersch)	7	z		-													
Alliaria petiolata (Knoblauchsrauke)	7	w		-													
Anthriscus sylvestris (Wiesen-Kerbel)	7	h		-													
Arrhenatherum elatius (Glatthafer)	7	w		-													
Artemisia vulgaris (Gewöhnlicher Beifuß)	7	w		-													
Crataegus monogyna (Eingrifflicher Weißdorn)	7	w		-													
Dactylis glomerata (Wiesen-Knäuelgras)	7	h		-													
Dryopteris filix-mas (Gewöhnlicher Wurmfarne)	7	w		-													
Elymus repens (Gewöhnliche Quecke)	7	z		-													
Equisetum arvense (Acker-Schachtelhalm)	7	w		-													
Festuca rubra (Rot-Schwingel)	7	w		-													
Fraxinus excelsior (Gewöhnliche Esche)	7	d		-													
Galium aparine (Kletten-Labkraut)	7	w		-													
Geum urbanum (Echte Nelkenwurz)	7	w		-													
Glechoma hederacea (Gundermann)	7	h		-													
Heraclium sphondylium (Wiesen-Bärenklau)	7	w		-													
Lamium album (Weiße Taubnessel)	7	w		-													
Plantago major major (Großer Wegerich)	7	w		-													
Poa annua (Einjähriges Rispengras)	7	w		-													
Poa nemoralis (Hain-Rispengras)	7	z		-													
Potentilla reptans (Kriechendes Fingerkraut)	7	w		-													
Ranunculus acris (Scharfer Hahnenfuß)	7	w		-													
Ranunculus repens (Kriechender Hahnenfuß)	7	w		-													
Rosa canina (Hunds-Rose)	7	w		-													
Stellaria media (Vogelmiere)	7	w		-													
Taraxacum spec. (Löwenzahn)	7	w		-													
Urtica dioica (Große Brennnessel)	7	w		-													
Veronica chamaedrys (Gamander-Ehrenpreis)	7	z		-													
	Anzahl Rote Liste Arten																
	Anzahl Arten													28			

MS: Mengensystem; M: Mengenangabe, W: Bewertung der Art (FFH-Monitoring), Vs: Vegetationsschicht, St: Status, PA: Autor Phänologie; Ph: Phänologie, Sz: Soziabilität, VS: Vitalitätssystem; V: Vitalität, G: Geschlecht, cf: unsichere Bestimmung, §: Schutz nach BNatSchG, HH: Rote Liste Hamburg, Nds: Rote Liste Niedersachsen, SH: Rote Liste Schleswig-Holstein, D: Rote Liste Deutschland

Erhebungsbogen

B

Projekt	Biotopkartierung Hamburg	Interne Nr.	36925
		DK5 DK5-GK	6826 6828
Handlungsbedarf	Nein	DK5 - Name	Stillhorn
Bearbeitung	BRA	Biotop-Nr. alt	43 73
Räumliche Abbildung	Fläche	Kartierung	02.10.2006
Anzahl Abschnitte	3	Fläche / Länge [m²/m]	8366,6963
		Breite (lineare Abb.) [m]	

Teilflächenbeschreibung

Teilflächentyp		Teilflächen-Nr.	2
Biotoptyp	Halbruderale Gras- und Staudenflur mittlerer Standorte (2000)	Biotoptyp	AKM
- Zusatz		- gesetzl. Grundl.	
FFH-LRT		FFH-LRT	
Beschreibung		Entw.potential LRT	
		Hauptfläche	
		Flächenanteil	50 %
		FFH-Unters.Fläche	Nein
		Saatgutfläche	Nein