

# Erhebungsbogen

**B**

<b>Projekt</b>	Biotopkartierung Hamburg	<b>Interne Nr.</b>	37406
		<b>DK5   DK5-GK</b>	<b>6826</b> 6828
<b>Handlungsbedarf</b>	Nein	<b>DK5 - Name</b>	Stillhorn
<b>Bearbeitung</b>	BRA	<b>Biotop-Nr.   alt</b>	<b>406</b> 244
<b>Räumliche Abbildung</b>	Linie	<b>Kartierung</b>	01.09.2005
<b>Anzahl Abschnitte</b>	1	<b>Fläche / Länge [m<sup>2</sup>/m]</b>	194,686
		<b>Breite (lineare Abb.) [m]</b>	6

<b>Gesetzlicher Schutz</b>	<b>_ kein gesetzl. Schutz kein gesetzlich geschütztes Biotop</b>	<b>Schutz nur teilweise</b>	<b>Nein</b>
----------------------------	--	-----------------------------	-------------

<b>Gesamtbewertung</b>	5	Noch wertvoll, gut entwicklungsfähig
– <b>Alter</b>	5	Biotop mittleren Alters, 20 bis 50 Jahre
– <b>Belastungsgrad</b>	5	Flächenhaft mittlere oder örtlich starke Belastung
– <b>Ökolog. Funktion</b>	7	Sehr hohe Bedeutung in einem Biotopkomplex, für den lokalen Biotopverbund oder als Puffer
– <b>Seltenheit</b>	5	Seltener Biotoptyp, floristisch stark verarmt, ohne seltener Pflges. od. verbr. artenreicher Biotoptyp

## Bestandsbeschreibung

In der Regel um 3m breiter Grabenabschnitt mit mäßig flach geneigten, rund 0,5m hohen Uferböschungen. Die Ackernutzung auf der Ostseite reicht eng an das Gewässer heran. Der südliche, aufgeweitete Abschnitt des Grabens wurde gesondert kartiert. Der Restabschnitt ist stark von den sich ausbreitenden Gehölzen der Ufer überschattet. Der Graben weist keine gewässertypische Vegetation mehr auf.

Vorkommen an Biotoptypen			
1	TF	Typ	HF
2	BTYP	Biotoptyp	F.Anteil
3	Zusatz	Zusatz zum Biotoptypen	- gesetzl. Grundl.
4	LRT	Lebensraumtyp	
1	1		Ja 100 %
2	FGR	Nährstoffreicher Graben mit Stillgewässercharakter (2000)	

## Räumliche Lage

<b>Lagebeschreibung</b>	W: Brache, O: Acker		
<b>Nachbarnutzung/en</b>	568850	<b>Hochwert (Y)</b>	5927827
<b>Rechtswert (X)</b>	Hamburg-Mitte	<b>Naturraum</b>	Elbinsel Wilhelmsburg (673.01)
<b>Bezirk</b>	Wilhelmsburg (135)	<b>Gemarkung</b>	Wilhelmsburg (147)
<b>Stadtteil (OT-Nr.)</b>	<input type="checkbox"/> <b>Hafengesamtgebiet</b>	<input type="checkbox"/> <b>Ramsargebiet</b>	<input type="checkbox"/> <b>EG-Vogelschutzgeb.</b>
<b>Digitaler Grünplan</b>	<input type="checkbox"/> <b>Biosphärenreservat</b>	<input type="checkbox"/> <b>Nationalpark</b>	<input type="checkbox"/>
<b>Ausgleichsflächen</b>	LSG Wilhelmsburger Elbinsel [ HH-2050 / Anteil: 100% ]		
<b>NSG / ND / LSG</b>			
<b>FFH-GEBIET</b>			
<b>Wasserschutzgebiet</b>			

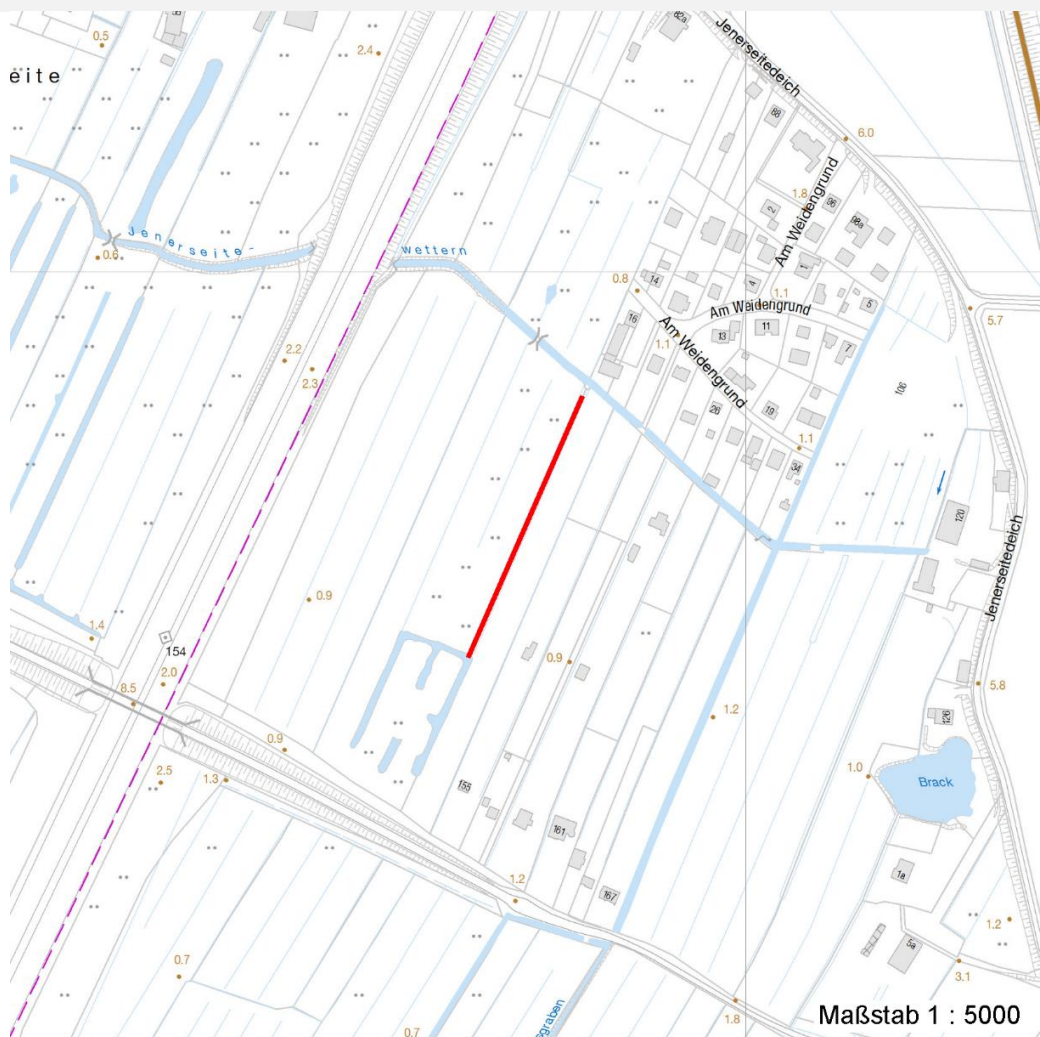
# Erhebungsbogen

**B**

<b>Projekt</b>	Biotopkartierung Hamburg		<b>Interne Nr.</b>	37406	
			<b>DK5   DK5-GK</b>	<b>6826</b>	6828
<b>Handlungsbedarf</b>	Nein		<b>DK5 - Name</b>	Stillhorn	
<b>Bearbeitung</b>	BRA	<b>Kopie</b>	Nein	<b>Biotop-Nr.   alt</b>	406   244
<b>Räumliche Abbildung</b>	Linie		<b>Kartierung</b>	01.09.2005	
<b>Anzahl Abschnitte</b>	1		<b>Fläche / Länge [m<sup>2</sup>/m]</b>	194,686	
			<b>Breite (lineare Abb.) [m]</b>	6	

## Räumliche Lage

Karte



## Weitere Erhebungsbögen

Interne Nr.	Interne Nr. Zuordnung	DK5	Biotop-Nr.	Kartierung	Zuordnung	DK5 (GK)	Biotop-Nr. (alt)
37406	98374	6826	1283	16.07.2014	N		
37406	37147	6826	104	19.09.2001	<	6828	180

Zuordnung: N = nachfolgende Kartierung, K = weitere Kartierungen (zeitlich vorher oder nachher)

## Weitere Angaben

Merkmal	Wert
<b>Auswertung</b>	
Gefährdung / Einflüsse	Austrocknung, fehlende offene Wasserfläche, Entwässerung über den Hauptgraben im Norden
Wertgesichtspunkte	Gehölze mit Eignung als Brutvogelhabitat für Heckenbrüter
Maßnahmen	Ackernutzung dringend um wenigstens 1m vom Ufer zurückverlagern; Einstauen, offene Wasserflächen schaffen; Wasserspiegel anheben.

# Erhebungsbogen

**B**

<b>Projekt</b>	Biotopkartierung Hamburg	<b>Interne Nr.</b>	37406
		<b>DK5   DK5-GK</b>	6826 6828
		<b>DK5 - Name</b>	Stillhorn
<b>Handlungsbedarf</b>	Nein	<b>Biotop-Nr.   alt</b>	406 244
<b>Bearbeitung</b>	BRA	<b>Kartierung</b>	01.09.2005
<b>Räumliche Abbildung</b>	Linie	<b>Fläche / Länge [m²/m]</b>	194,686
<b>Anzahl Abschnitte</b>	1	<b>Breite (lineare Abb.) [m]</b>	6

## Teilflächenbeschreibung

<b>Teilflächentyp</b>		<b>Teilflächen-Nr.</b>	1
<b>Biotoptyp</b>	Nährstoffreicher Graben mit Stillgewässercharakter (2000)	<b>Biotoptyp</b>	FGR
<b>- Zusatz</b>		<b>- gesetzl. Grundl.</b>	
<b>FFH-LRT</b>		<b>FFH-LRT</b>	
<b>Beschreibung</b>		<b>Entw.potential LRT</b>	
		<b>Hauptfläche</b>	Ja
		<b>Flächenanteil</b>	100 %
		<b>FFH-Unters.Fläche</b>	Nein
		<b>Saatgutfläche</b>	Nein

## Weitere Angaben

Merkmal	Wert
<b>Gewässer</b>	
Böschungshöhe	0.50 m
Gewässertiefe	0.50 m
Breite	4.00 m
Wasserführung	g - gleichmäßige Wasserführung
Strömung	k - keine Strömung
Trübung	s - starke Trübung
<b>Standort, Relief</b>	
Böschungsneigung	flach - 1:2 bis 1:3

## Zeigerwerte der Pflanzenartenliste (Auswertung)

<b>Standort</b>	<b>Belichtung</b>	halbsonnig	6,9
<b>Boden</b>	<b>Feuchte</b>	naß	8,3
	<b>Stickstoff (N)</b>	mäßig stickstoffarm bis stickstoffreich	5,7
	<b>Reaktion</b>	schwach sauer	5,7
<b>Vegetation</b>	<b>Mahdverträglichkeit</b>	schnittempfindlich bis mäßig schnittverträglich	3,8
<b>Zeigerwerte</b>	<b>Futterwert</b>	sehr geringwertiges Futter	2,2
	<b>Wechselfeuchteanzeiger</b>		5
	<b>Giftpflanzen</b>		2
	<b>Überschw.anzeiger</b>		6

## Pflanzenartenliste

Gruppe / Pflanzenart	MS	M	W	Vs	St	PA	Ph	Sz	VS	V	G	cf	Rote Liste						
													§	HH	ND	SH	D		
<b>Tracheobionta (Gefäßpflanzen)</b>																			
Agrostis stolonifera (Ausläufer-Straußgras)	7	w		-															
Alnus glutinosa (Schwarz-Erle)	7	h		-															
Carex acuta (Schlank-Segge)	7	z		-															V
Carex pseudocyperus (Scheinzyper-Segge)	7	h		-															
Cirsium arvense (Acker-Kratzdistel)	7	w		-															
Epilobium ciliatum (Drüsiges Weidenröschen)	7	w		-															
Epilobium hirsutum (Zottiges Weidenröschen)	7	w		-															

# Erhebungsbogen

**B**

<b>Projekt</b>	Biotopkartierung Hamburg	<b>Interne Nr.</b>	37406
		<b>DK5   DK5-GK</b>	<b>6826</b> 6828
<b>Handlungsbedarf</b>	Nein	<b>DK5 - Name</b>	Stillhorn
<b>Bearbeitung</b>	BRA	<b>Biotop-Nr.   alt</b>	<b>406</b> 244
<b>Räumliche Abbildung</b>	Linie	<b>Kartierung</b>	01.09.2005
<b>Anzahl Abschnitte</b>	1	<b>Fläche / Länge [m<sup>2</sup>/m]</b>	194,686
		<b>Breite (lineare Abb.) [m]</b>	6

## Pflanzenartenliste

Gruppe / Pflanzenart	MS	M	W	Vs	St	PA	Ph	Sz	VS	V	G	cf	Rote Liste					
													§	HH	ND	SH	D	
Equisetum palustre (Sumpf-Schachtelhalm)	7	w		-														
Galeopsis tetrahit (Gewöhnlicher Hohlzahn)	7	w		-														
Glyceria fluitans (Flutender Schwaden)	7	w		-														
Iris pseudacorus (Gelbe Schwertlilie)	7	z		-										b				
Juncus effusus (Flutter-Binse)	7	h		-														
Lemna minor (Kleine Wasserlinse)	7	z		-														
Lythrum salicaria (Blut-Weiderich)	7	w		-														
Myosotis scorpioides agg. (Artengruppe Sumpf-vergissmeinnicht)	7	w		-													V	
Phalaris arundinacea (Rohr-Glanzgras)	7	h		-														
Phragmites australis (Schilf)	7	w		-														
Poa trivialis (Gewöhnliches Rispengras)	7	w		-														
Rubus fruticosus agg. (Artengruppe Echte Brombeere)	7	z		-														
Rumex hydrolapathum (Fluss-Ampfer)	7	z		-														
Salix cinerea (Grau-Weide)	7	z		-														
Spirodela polyrhiza (Vielwurzlige Teichlinse)	7	z		-														
Urtica dioica (Große Brennessel)	7	z		-														
<b>Anzahl Rote Liste Arten</b>													<b>2</b>					
<b>Anzahl Arten</b>													<b>23</b>					

MS: Mengensystem; M: Mengenangabe, W: Bewertung der Art (FFH-Monitoring), Vs: Vegetationsschicht, St: Status, PA: Autor Phänologie; Ph: Phänologie, Sz: Soziabilität, VS: Vitalitätssystem; V: Vitalität, G: Geschlecht, cf: unsichere Bestimmung, §: Schutz nach BNatSchG, HH: Rote Liste Hamburg, Nds: Rote Liste Niedersachsen, SH: Rote Liste Schleswig-Holstein, D: Rote Liste Deutschland

## Tierartenliste

	Rote Liste					FFH						
	B	A	S	G		HH	ND	SH	D	II	IV	V
1	<b>B</b> ArtSchG								<b>Anzahl</b>			
2	<b>Anzahl</b>								<b>Anzahltyp</b>			
3	<b>Anzahl geschätzt</b>								<b>Geschlecht</b>			
4	<b>Methode</b>								<b>Verhalten</b>			
5	<b>Nachweis</b>											
<b>Amphibien</b>												
	1	b				V						
	2	35										
	3											
	4											
	5	adultes Tier/Imago										