

Erhebungsbogen

B

Projekt	Biotopkartierung Hamburg	Interne Nr.	37338
		DK5 DK5-GK	6826 6828
Handlungsbedarf	Nein	DK5 - Name	Stillhorn
Bearbeitung	BRA	Biotop-Nr. alt	405 239
Räumliche Abbildung	Linie	Kartierung	26.09.2005
Anzahl Abschnitte	3	Fläche / Länge [m²/m]	246,495
		Breite (lineare Abb.) [m]	5

Gesetzlicher Schutz **_ kein gesetzl. Schutz kein gesetzlich geschütztes Biotop** **Schutz nur teilweise** **Nein**

Gesamtbewertung	6 Wertvoll
– Alter	6 Biotop mittleren Alters, 50 bis 100 Jahre
– Belastungsgrad	6 Flächenhaft geringe oder örtlich stärkere oder Vorbelastung mit deutlichem Einfluß
– Ökolog. Funktion	7 Sehr hohe Bedeutung in einem Biotopkomplex, für den lokalen Biotopverbund oder als Puffer
– Seltenheit	6 Seltener Biotoptyp, ohne seltene oder bedrohte Pflges., ungesättigtes Artenspektrum, reliktsische RL-Arten

Bestandsbeschreibung

Grünlandgräben, nur zeitweilig wasserführend. Die Ufer sind nicht abgezäunt und auf großer breite sumpfig und zertreten, so daß ein Bereich von bis zu 6m Breite von niedermoortypischer bzw. Feuchtwiesen-Vegetation bewachsen ist. U. a. breiten sich Röhrichte aus Wasserschwaden und Flatterbinsen, aber auch Großseggenrieder weit in die Fläche hinein aus.

Vorkommen an Biotoptypen

1	TF	Typ	HF	F.Anteil
2	BTYP	Biotoptyp		- gesetzl. Grundl.
3	Zusatz	Zusatz zum Biotoptypen		
4	LRT	Lebensraumtyp		
1	1		Ja	100 %
2	FGV	Stark verlandeter, austrocknender Graben (2000)		
3	gr	Röhricht-Typ (gr)		

Räumliche Lage

Lagebeschreibung		Hochwert (Y)	5927268
Nachbarnutzung/en	Beweidung durch Rinder	Naturraum	Elbinsel Wilhelmsburg (673.01)
Rechtswert (X)	568762	Gemarkung	Wilhelmsburg (147)
Bezirk	Hamburg-Mitte	Ramsargebiet	<input type="checkbox"/> EG-Vogelschutzgeb. <input type="checkbox"/>
Stadtteil (OT-Nr.)	Wilhelmsburg (135)	Nationalpark	<input type="checkbox"/>
Digitaler Grünplan	<input type="checkbox"/> Hafengesamtgebiet <input type="checkbox"/>		
Ausgleichsflächen	<input checked="" type="checkbox"/> Biosphärenreservat <input type="checkbox"/>		
NSG / ND / LSG	LSG Wilhelmsburger Elbinsel [HH-2050 / Anteil: 100%]		
FFH-GEBIET			
Wasserschutzgebiet			

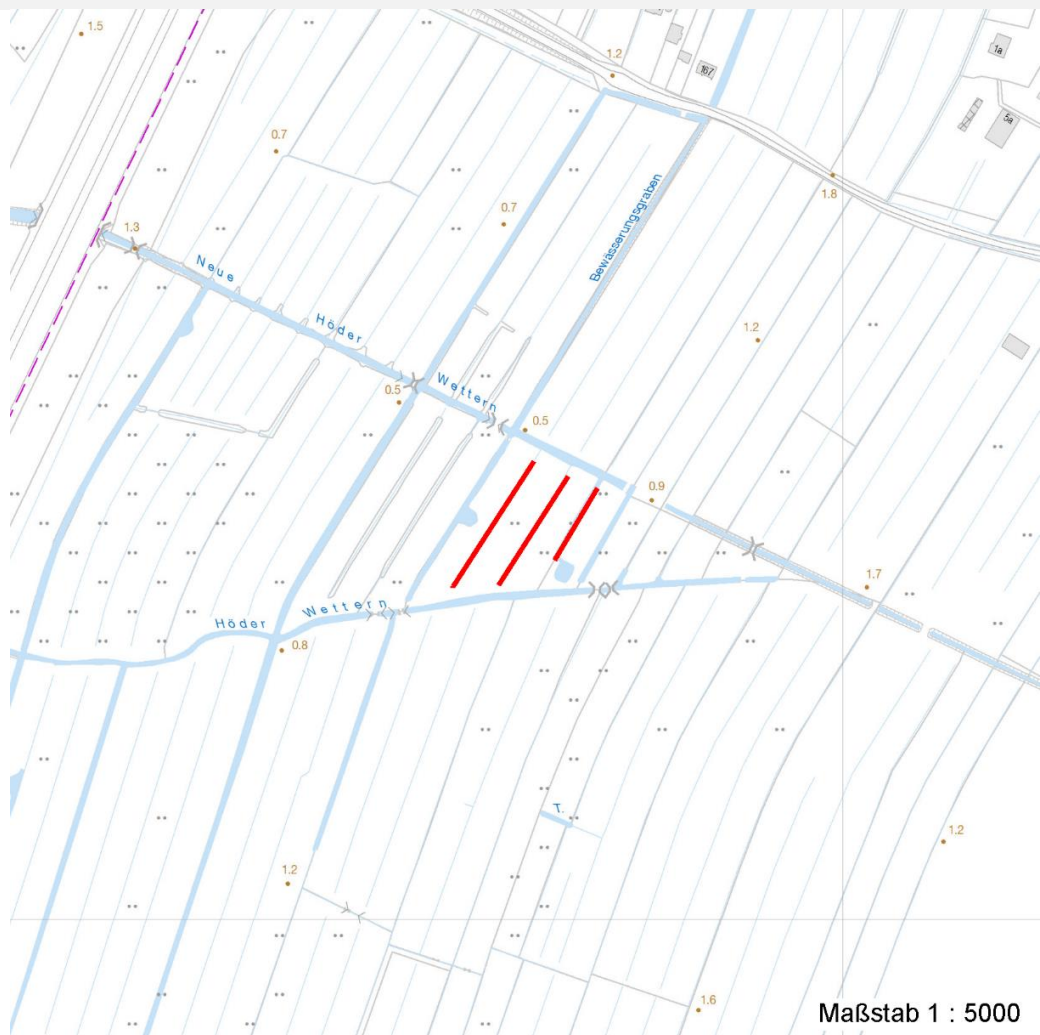
Erhebungsbogen

B

Projekt	Biotopkartierung Hamburg	Interne Nr.	37338	
		DK5 DK5-GK	6826	6828
Handlungsbedarf	Nein	DK5 - Name	Stillhorn	
Bearbeitung	BRA	Biotop-Nr. alt	405	239
Räumliche Abbildung	Linie	Kartierung	26.09.2005	
Anzahl Abschnitte	3	Fläche / Länge [m²/m]	246,495	
		Breite (lineare Abb.) [m]	5	

Räumliche Lage

Karte



Weitere Erhebungsbögen

Interne Nr.	Interne Nr. Zuordnung	DK5	Biotop-Nr.	Kartierung	Zuordnung	DK5 (GK)	Biotop-Nr. (alt)
37338	98528	6826	1436	02.09.2014	N		
37338	98529	6826	1437	02.09.2014	N		
37338	37246	6826	326	25.09.1998	<	6828	91

Zuordnung: N = nachfolgende Kartierung, K = weitere Kartierungen (zeitlich vorher oder nachher)

Weitere Angaben

Merkmal	Wert
Auswertung	
Gefährdung / Einflüsse	Nährstoffeinträge aus Nachbarflächen; potentielle Entwässerung.
Wertgesichtspunkte	Niedermoorpotential mit nur mittlerer Nährstoffbelastung; Wuchsort für gefährdete Arten; reich besiedelter Amphibien- und Libellenbiotop.

Erhebungsbogen

B

Projekt	Biotopkartierung Hamburg	Interne Nr.	37338
		DK5 DK5-GK	6826 6828
Handlungsbedarf	Nein	DK5 - Name	Stillhorn
Bearbeitung	BRA	Biotop-Nr. alt	405 239
Räumliche Abbildung	Linie	Kartierung	26.09.2005
Anzahl Abschnitte	3	Fläche / Länge [m²/m]	246,495
		Breite (lineare Abb.) [m]	5

Weitere Angaben

Merkmal	Wert
Maßnahmen	Hohe Wasserstände im Gebiet halten; Grabensystem evtl. von den Hauptgräben abkoppeln

Teilflächenbeschreibung

Teilflächentyp		Teilflächen-Nr.	1
Biotoptyp	Stark verlandeter, austrocknender Graben (2000)	Biotoptyp	FGV
- Zusatz	Röhricht-Typ (gr)	- gesetzl. Grundl.	
FFH-LRT		FFH-LRT	
Beschreibung		Entw.potential LRT	
		Hauptfläche	Ja
		Flächenanteil	100 %
		FFH-Unters.Fläche	Nein
		Saatgutfläche	Nein

Weitere Angaben

Merkmal	Wert
Boden	
Feuchte	8 - naß
Stickstoffgehalt	6 - mäßig stickstoffarm bis stickstoffreich
Standort, Relief	
Belichtung	8 - sonnig
Veg. - Soziologie	
BfN Schlüssel	27.0.01 - Phragmitetalia (Röhrichte und Großseggenrieder)

Zeigerwerte der Pflanzenartenliste (Auswertung)

Standort	Belichtung	sonnig	7,6
Boden	Feuchte	naß	8,4
	Stickstoff (N)	mäßig stickstoffarm bis stickstoffreich	6,1
	Reaktion	schwach sauer	6
Vegetation	Mahdverträglichkeit	mäßig schnittverträglich (erster Schnitt nicht vor 1. Juli)	4,9
Zeigerwerte	Futterwert	sehr geringwertiges Futter	2,1
	Wechselfeuchteanzeiger		4
	Giftpflanzen		2
	Überschw.anzeiger		7

Pflanzenartenliste

Gruppe / Pflanzenart	MS	M	W	Vs	St	PA	Ph	Sz	VS	V	G	cf	§	Rote Liste			
														HH	ND	SH	D
Tracheobionta (Gefäßpflanzen)																	
Acorus calamus (Kalmus)	7	z		-													
Agrostis stolonifera (Ausläufer-Straußgras)	7	z		-													
Alopecurus pratensis (Wiesen-Fuchsschwanz)	7	w		-													
Bidens cernua (Nickender Zweizahn)	7	z		-													
Butomus umbellatus (Schwanenblume)	7	w		-											3		

Erhebungsbogen

B

Projekt	Biotopkartierung Hamburg		Interne Nr.	37338	
			DK5 DK5-GK	6826	6828
Handlungsbedarf	Nein		DK5 - Name	Stillhorn	
Bearbeitung	BRA	Kopie	Nein	Biotop-Nr. alt	405 239
Räumliche Abbildung	Linie			Kartierung	26.09.2005
Anzahl Abschnitte	3			Fläche / Länge [m²/m]	246,495
				Breite (lineare Abb.) [m]	5

Pflanzenartenliste

Gruppe / Pflanzenart	MS	M	W	Vs	St	PA	Ph	Sz	VS	V	G	cf	§	Rote Liste			
														HH	ND	SH	D
Carex acuta (Schlank-Segge)	7	z		-													V
Carex hirta (Behaarte Segge)	7	z		-													
Cirsium arvense (Acker-Kratzdistel)	7	w		-													
Cirsium palustre (Sumpf-Kratzdistel)	7	w		-													
Cirsium vulgare (Gewöhnliche Kratzdistel)	7	w		-													
Equisetum palustre (Sumpf-Schachtelhalm)	7	z		-													
Galium palustre (Sumpf-Labkraut)	7	w		-													
Glyceria fluitans (Flutender Schwaden)	7	w		-													
Glyceria maxima (Wasser-Schwaden)	7	h		-													
Holcus lanatus (Wolliges Honiggras)	7	w		-													
Hottonia palustris (Wasserfeder)	7	w		-									b	V		V	V
Iris pseudacorus (Gelbe Schwertlilie)	7	w		-									b				
Juncus effusus (Flutter-Binse)	7	h		-													
Lemna minor (Kleine Wasserlinse)	7	z		-													
Lycopus europaeus (Gewöhnlicher Wolfstrapp)	7	w		-													
Myosotis scorpioides (Sumpf-Vergissmeinnicht)	7	h		-													V
Persicaria amphibia (Wasser-Knöterich)	7	w		-													
Ranunculus acris (Scharfer Hahnenfuß)	7	w		-													
Rumex hydrolapathum (Fluss-Ampfer)	7	z		-													
Rumex obtusifolius (Stumpfbblätteriger Ampfer)	7	z		-													
Scirpus sylvaticus (Wald-Simse)	7	w		-													V
Scutellaria galericulata (Sumpf-Helmkraut)	7	w		-													
Sparganium emersum (Einfacher Igelkolben)	7	w		-													
Sparganium erectum (Ästiger Igelkolben)	7	z		-													
Symphytum officinale (Echter Beinwell)	7	w		-													
Typha latifolia (Breitblättriger Rohrkolben)	7	w		-													
Urtica dioica (Große Brennessel)	7	w		-													
Anzahl Rote Liste Arten														1	1	4	1
Anzahl Arten														32			

MS: Mengensystem; M: Mengenangabe, W: Bewertung der Art (FFH-Monitoring), Vs: Vegetationsschicht, St: Status, PA: Autor Phänologie; Ph: Phänologie, Sz: Soziabilität, VS: Vitalitätssystem; V: Vitalität, G: Geschlecht, cf: unsichere Bestimmung, §: Schutz nach BNatSchG, HH: Rote Liste Hamburg, Nds: Rote Liste Niedersachsen, SH: Rote Liste Schleswig-Holstein, D: Rote Liste Deutschland

Tierartenliste

	Rote Liste				FFH						
	B	A	S	G	HH	ND	SH	D	II	IV	V
1	B ArtSchG										
2	Anzahl							Anzahltyp			
3	Anzahl geschätzt							Geschlecht			
4	Methode							Verhalten			
5	Nachweis										
Säugetiere											
Ondatra zibethicus (Bisamratte, Bisam)	1										
	2	2									
	3										
	4										
Amphibien											

Projekt	Biotopkartierung Hamburg	Interne Nr.	37338
		DK5 DK5-GK	6826 6828
Handlungsbedarf	Nein	DK5 - Name	Stillhorn
Bearbeitung	BRA	Biotop-Nr. alt	405 239
Räumliche Abbildung	Linie	Kartierung	26.09.2005
Anzahl Abschnitte	3	Fläche / Länge [m²/m]	246,495
		Breite (lineare Abb.) [m]	5

Tierartenliste

	Rote Liste					FFH			
	B	A	S	G	SH	D	II	IV	V
	1	B ArtSchG				Anzahltyp			
	2	Anzahl				Geschlecht			
	3	Anzahl geschätzt				Verhalten			
	4	Methode							
	5	Nachweis							
Bufo bufo (Erdkröte)	1	b							v
	2	15							
	3								
	4								
Rana arvalis (Moorfrosch)	1	s	3	3		3			v
	2	35							
	3								
	4								
Rana temporaria (Grasfrosch)	1	b	3						v
	2	35							
	3								
	4								
Libellen									
Aeshna mixta (Herbst-Mosaikjungfer)	1	b							
	2	1							
	3								
	4								