

# Erhebungsbogen

**B**

<b>Projekt</b>	Biotopkartierung Hamburg	<b>Interne Nr.</b>	37570
		<b>DK5   DK5-GK</b>	<b>6826</b> 6828
<b>Handlungsbedarf</b>	Nein	<b>DK5 - Name</b>	Stillhorn
<b>Bearbeitung</b>	BRA	<b>Biotop-Nr.   alt</b>	<b>399</b> 231
<b>Räumliche Abbildung</b>	Linie	<b>Kartierung</b>	23.09.2005
<b>Anzahl Abschnitte</b>	1	<b>Fläche / Länge [m<sup>2</sup>/m]</b>	60,389
		<b>Breite (lineare Abb.) [m]</b>	6

**Gesetzlicher Schutz**    **\_ kein gesetzl. Schutz kein gesetzlich geschütztes Biotop**    **Schutz nur teilweise**    **Nein**

<b>Gesamtbewertung</b>	5	Noch wertvoll, gut entwicklungsfähig
– <b>Alter</b>	4	Biotop mittleren Alters, 10 bis 20 Jahre
– <b>Belastungsgrad</b>	5	Flächenhaft mittlere oder örtlich starke Belastung
– <b>Ökolog. Funktion</b>	6	Hohe Bedeutung in einem Biotopkomplex, für den lokalen Biotopverbund oder als Puffer
– <b>Seltenheit</b>	5	Seltener Biotoptyp, floristisch stark verarmt, ohne seltener Pflges. od. verbr. artenreicher Biotoptyp

## Bestandsbeschreibung

An der Wasseroberfläche auf ca. 4 m bis 5 m aufgeweitete Grabenabschnitte mit dauerhafter Wasserführung, ca. 0,5 m Tiefe, mit wenig getrübbtem Wasser, ca. 30 bis 40 cm unter dem benachbarten Gelände. Vollständig durchwachsen von Nuttalls Wasserpest, dazu an der Wasseroberfläche teils dichte Bestände Fädiger Grünalgen, bis in die Gewässermite hinein von einem großen Bestand von Schwanenblume durchsetzt. In den etwas zertretenen, beweideten Ufern mit höheren Anteilen von Flatterbinse. Die Ufer sind flach, etwas zerklüftet und von Beweidung geprägt. Insgesamt ist das Gewässer noch mäßig artenreich, recht günstig als Amphibien-Laichgewässer und diente vermutlich auch dem Fortpflanzungserfolg von Moorfröschen, die zahlreich im Ufer zu beobachten sind.

## Vorkommen an Biotoptypen

1	TF	Typ	HF	F.Anteil
2	BTYP	Biotoptyp	- gesetzl. Grundl.	
3	Zusatz	Zusatz zum Biotoptypen		
4	LRT	Lebensraumtyp		
1	1		Ja	100 %
2	FGR	Nährstoffreicher Graben mit Stillgewässercharakter (2000)		
3	gw	Wasserpest-Laichkraut-Typ (gw)		

## Räumliche Lage

<b>Lagebeschreibung</b>			
<b>Nachbarnutzung/en</b>	Weide	<b>Hochwert (Y)</b>	5927379
<b>Rechtswert (X)</b>	568752	<b>Naturraum</b>	Elbinsel Wilhelmsburg (673.01)
<b>Bezirk</b>	Hamburg-Mitte	<b>Gemarkung</b>	Wilhelmsburg (147)
<b>Stadtteil (OT-Nr.)</b>	Wilhelmsburg (135)	<b>Ramsargebiet</b>	<input type="checkbox"/> <b>EG-Vogelschutzgeb.</b> <input type="checkbox"/>
<b>Digitaler Grünplan</b>	<input type="checkbox"/> <b>Hafengesamtgebiet</b>	<b>Nationalpark</b>	<input type="checkbox"/>
<b>Ausgleichsflächen</b>	<input checked="" type="checkbox"/> <b>Biosphärenreservat</b>		
<b>NSG / ND / LSG</b>	LSG Wilhelmsburger Elbinsel [ HH-2050 / Anteil: 100% ]		
<b>FFH-GEBIET</b>			
<b>Wasserschutzgebiet</b>			

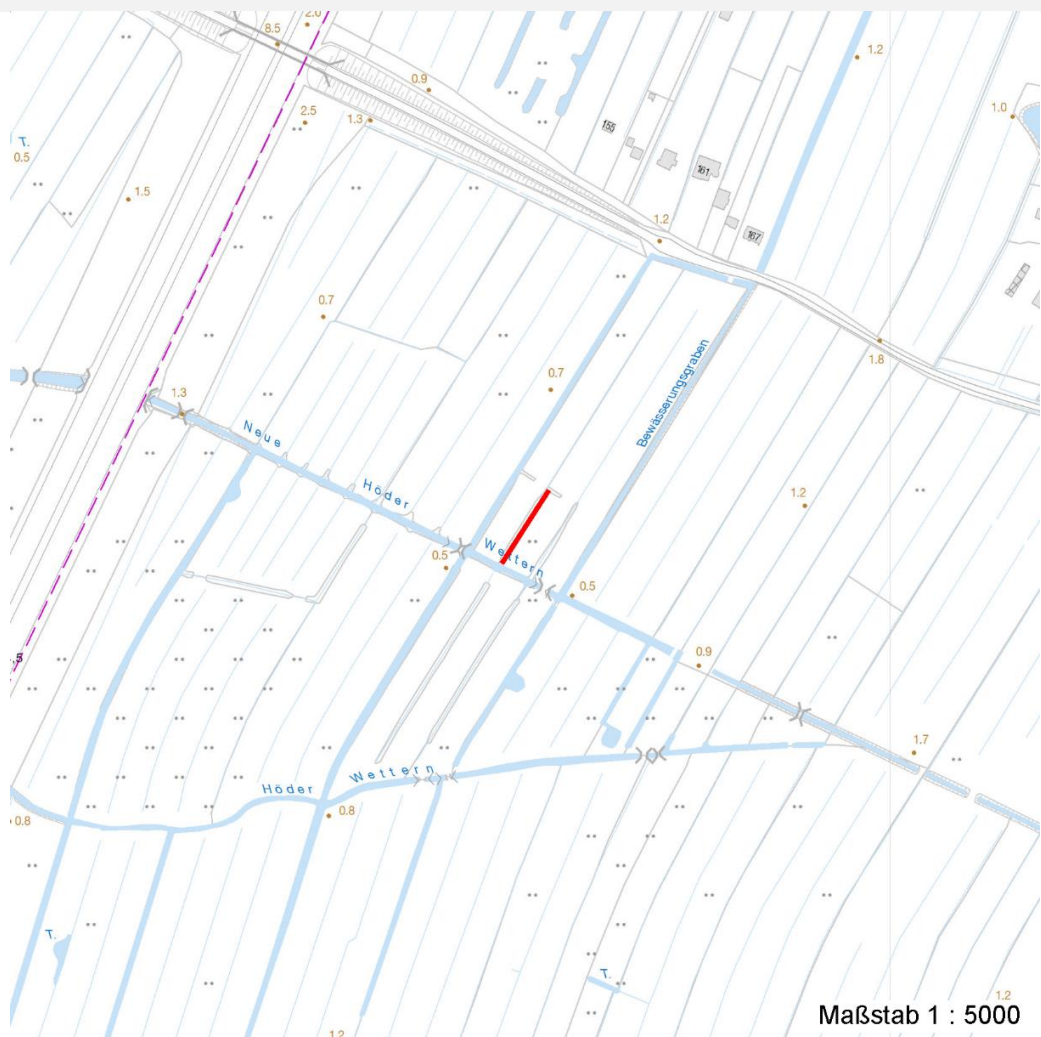
# Erhebungsbogen

**B**

<b>Projekt</b>	Biotopkartierung Hamburg	<b>Interne Nr.</b>	37570	
		<b>DK5   DK5-GK</b>	<b>6826</b>	6828
<b>Handlungsbedarf</b>	Nein	<b>DK5 - Name</b>	Stillhorn	
<b>Bearbeitung</b>	BRA	<b>Biotop-Nr.   alt</b>	<b>399</b>	231
<b>Räumliche Abbildung</b>	Linie	<b>Kartierung</b>	23.09.2005	
<b>Anzahl Abschnitte</b>	1	<b>Fläche / Länge [m<sup>2</sup>/m]</b>	60,389	
		<b>Breite (lineare Abb.) [m]</b>	6	

## Räumliche Lage

### Karte



## Weitere Erhebungsbögen

Interne Nr.	Interne Nr. Zuordnung	DK5	Biotop-Nr.	Kartierung	Zuordnung	DK5 (GK)	Biotop-Nr. (alt)
-------------	-----------------------	-----	------------	------------	-----------	----------	------------------

37570	98483	6826	1391	24.08.2014	N		
-------	-------	------	------	------------	---	--	--

Zuordnung: N = nachfolgende Kartierung, K = weitere Kartierungen (zeitlich vorher oder nachher)

## Weitere Angaben

Merkmal	Wert
<b>Auswertung</b>	
Gefährdung / Einflüsse	Hohe Nährstoffgehalte des Wassers, sehr intensive Entwicklung der Fädigen Grünalgen und der submersen Vegetation, direkter Anschluß an die Neue Höder Wetter, Gefahr starker Wasserstandsschwankungen bis hin zur Austrocknung.
Wertgesichtspunkte	Dauerhafte Wasserführung, sehr breit, besonnt, Vorkommen gefährdeter Arten in größerem Umfang, wertvolles Laichgewässer für Amphibien.

# Erhebungsbogen

**B**

<b>Projekt</b>	Biotopkartierung Hamburg	<b>Interne Nr.</b>	37570
		<b>DK5   DK5-GK</b>	<b>6826</b> 6828
<b>Handlungsbedarf</b>	Nein	<b>DK5 - Name</b>	Stillhorn
<b>Bearbeitung</b>	BRA	<b>Biotop-Nr.   alt</b>	<b>399</b> 231
<b>Räumliche Abbildung</b>	Linie	<b>Kartierung</b>	23.09.2005
<b>Anzahl Abschnitte</b>	1	<b>Fläche / Länge [m<sup>2</sup>/m]</b>	60,389
		<b>Breite (lineare Abb.) [m]</b>	6

## Weitere Angaben

Merkmal	Wert
Maßnahmen	Wasserstand in der Neue Höder Wettern dringend auf möglichst hohem Niveau einstellen und stabilisieren, starken Wasseraustausch vermeiden, um Nährstoffeinträge zu minimieren.

## Teilflächenbeschreibung

<b>Teilflächentyp</b>		<b>Teilflächen-Nr.</b>	1
<b>Biotoptyp</b>	Nährstoffreicher Graben mit Stillgewässercharakter (2000)	<b>Biotoptyp</b>	FGR
- <b>Zusatz</b>	Wasserpest-Laichkraut-Typ (gw)	- <b>gesetzl. Grundl.</b>	
<b>FFH-LRT</b>		<b>FFH-LRT</b>	
<b>Beschreibung</b>		<b>Entw.potential LRT</b>	
		<b>Hauptfläche</b>	Ja
		<b>Flächenanteil</b>	100 %
		<b>FFH-Unters.Fläche</b>	Nein
		<b>Saatgutfläche</b>	Nein

## Weitere Angaben

Merkmal	Wert
<b>Boden</b>	
Feuchte	11 - flaches Gewässer
Stickstoffgehalt	6 - mäßig stickstoffarm bis stickstoffreich
<b>Gewässer</b>	
Böschungshöhe	0.30 m
Gewässertiefe	0.50 m
Breite	5.00 m
Wasserführung	w - wechselnde Wasserstände
Strömung	k - keine Strömung
Trübung	w - schwache Trübung
<b>Standort, Relief</b>	
Böschungsneigung	sehr flach - < 1:3
Belichtung	7 - halbsonnig
<b>Veg. - Soziologie</b>	
BfN Schlüssel	01.0.01.01 - Lemnion minoris (Wasserlinsendecken) 24.0.01.02 - Potamogetonion pectinati (Laichkraut-, Nixkraut- und Teichfaden-Unterwasserwiesen) 27.0.01.01 - Phragmiton australis (Röhrichte wenig bewegter Gewässer)

# Erhebungsbogen

**B**

<b>Projekt</b>	Biotopkartierung Hamburg		<b>Interne Nr.</b>	37570
			<b>DK5   DK5-GK</b>	<b>6826</b> 6828
<b>Handlungsbedarf</b>	Nein		<b>DK5 - Name</b>	Stillhorn
<b>Bearbeitung</b>	BRA	<b>Kopie</b>	Nein	<b>Biotop-Nr.   alt</b>
<b>Räumliche Abbildung</b>	Linie			<b>399</b> 231
<b>Anzahl Abschnitte</b>	1			<b>Kartierung</b>
				23.09.2005
				<b>Fläche / Länge [m<sup>2</sup>/m]</b>
				60,389
				<b>Breite (lineare Abb.) [m]</b>
				6

## Zeigerwerte der Pflanzenartenliste (Auswertung)

<b>Standort</b>	<b>Belichtung</b>	halbsonnig	7,1
<b>Boden</b>	<b>Feuchte</b>	zeitweise wasserüberstaut	9,6
	<b>Stickstoff (N)</b>	mäßig stickstoffarm bis stickstoffreich	6,2
	<b>Reaktion</b>	mäßig sauer	4,6
<b>Vegetation</b>	<b>Mahdverträglichkeit</b>	schnittempfindlich bis mäßig schnittverträglich	3,8
<b>Zeigerwerte</b>	<b>Futterwert</b>	sehr geringwertiges Futter	1,6
	<b>Wechselfeuchteanzeiger</b>		4
	<b>Giftpflanzen</b>		2
	<b>Überschw.anzeiger</b>		4

## Pflanzenartenliste

Gruppe / Pflanzenart	MS	M	W	Vs	St	PA	Ph	Sz	VS	V	G	cf	§	Rote Liste			
														HH	ND	SH	D
<b>Tracheobionta (Gefäßpflanzen)</b>																	
Agrostis stolonifera (Ausläufer-Straußgras)	7	w		-													
Alisma plantago-aquatica (Gewöhnlicher Froschlöffel)	7	w		-													
Bidens cernua (Nickender Zweizahn)	7	w		-													
Butomus umbellatus (Schwanenblume)	7	h		-											3		
Carex acuta (Schlank-Segge)	7	w		-											V		
Carex pseudocyperus (Scheinzyper-Segge)	7	w		-													
Elodea nuttallii (Nuttalls Wasserpest)	7	h		-													
Glechoma hederacea (Gundermann)	7	w		-													
Glyceria maxima (Wasser-Schwaden)	7	z		-													
Iris pseudacorus (Gelbe Schwertlilie)	7	w		-									b				
Juncus articulatus (Glieder-Binse)	7	w		-													
Juncus effusus (Flatter-Binse)	7	h		-													
Lemna minor (Kleine Wasserlinse)	7	z		-													
Myosotis scorpioides agg. (Artengruppe Sumpf-vergissmeinnicht)	7	w		-											V		
Phalaris arundinacea (Rohr-Glanzgras)	7	w		-													
Rorippa amphibia (Wasser-Sumpfkresse)	7	w		-													
Rumex hydrolapathum (Fluss-Ampfer)	7	w		-													
Spirodela polyrhiza (Vielwurzlige Teichlinse)	7	w		-													
<b>Anzahl Rote Liste Arten</b>														<b>1</b>	<b>2</b>		
<b>Anzahl Arten</b>														<b>18</b>			

MS: Mengensystem; M: Mengenangabe, W: Bewertung der Art (FFH-Monitoring), Vs: Vegetationsschicht, St: Status, PA: Autor Phänologie; Ph: Phänologie, Sz: Soziabilität, VS: Vitalitätssystem; V: Vitalität, G: Geschlecht, cf: unsichere Bestimmung, §: Schutz nach BNatSchG, HH: Rote Liste Hamburg, Nds: Rote Liste Niedersachsen, SH: Rote Liste Schleswig-Holstein, D: Rote Liste Deutschland

## Tierartenliste

	Rote Liste				FFH			
	BArtSchG	HH	ND	SH	D	II	IV	V
1	<b>Anzahl</b>				<b>Anzahltyp</b>			
2	<b>Anzahl geschätzt</b>				<b>Geschlecht</b>			
3	<b>Methode</b>				<b>Verhalten</b>			
4	<b>Nachweis</b>							
5								

**Amphibien**

# Erhebungsbogen

**B**

<b>Projekt</b>	Biotopkartierung Hamburg	<b>Interne Nr.</b>	37570
		<b>DK5   DK5-GK</b>	<b>6826</b> 6828
<b>Handlungsbedarf</b>	Nein	<b>DK5 - Name</b>	Stillhorn
<b>Bearbeitung</b>	BRA	<b>Biotop-Nr.   alt</b>	<b>399</b> 231
<b>Räumliche Abbildung</b>	Linie	<b>Kartierung</b>	23.09.2005
<b>Anzahl Abschnitte</b>	1	<b>Fläche / Länge [m<sup>2</sup>/m]</b>	60,389
		<b>Breite (lineare Abb.) [m]</b>	6

## Tierartenliste

	Rote Liste					FFH			
	B	A	S	G	SH	D	II	IV	V
	1	<b>B</b> ArtSchG				<b>Anzahl</b>			
	2	<b>HH ND SH</b>				<b>Anzahl geschätzt</b>			
	3	<b>D</b>				<b>Methode</b>			
	4	<b>II IV V</b>				<b>Nachweis</b>			
	5								
Rana arvalis (Moorfrosch)	1	s	3	3		3		v	
	2								
	3	11-20							
	4								
	5	juveniles Tier							
Rana arvalis (Moorfrosch)	1	s	3	3		3		v	
	2	15							
	3								
	4								
	5	Larve/Schlüpfling/diesjährig							