

Erhebungsbogen

B

Projekt	Biotopkartierung Hamburg	Interne Nr.	37262
		DK5 DK5-GK	6826 6828
Handlungsbedarf	Nein	DK5 - Name	Stillhorn
Bearbeitung	BRA	Biotop-Nr. alt	392 224
Räumliche Abbildung	Linie	Kartierung	21.09.2005
Anzahl Abschnitte	2	Fläche / Länge [m²/m]	331,304
		Breite (lineare Abb.) [m]	

Gesetzlicher Schutz **_ kein gesetzl. Schutz kein gesetzlich geschütztes Biotop** **Schutz nur teilweise** **Nein**

Gesamtbewertung	4	Verarmt, entwicklungsfähig
– Alter	4	Biotop mittleren Alters, 10 bis 20 Jahre
– Belastungsgrad	4	Flächenhaft deutliche Belastung ohne nachh. Schäden
– Ökolog. Funktion	6	Hohe Bedeutung in einem Biotopkomplex, für den lokalen Biotopverbund oder als Puffer
– Seltenheit	4	Verbr. Biotoptyp ohne biototypische Artenvielfalt, Ubiquisten

Bestandsbeschreibung

Stark verarmter Graben, teilweise austrocknend, in den oberen Ufern fast durchgängig mit Beständen aus Flatterbinse. An der Sohle, die örtlich und zeitweilig noch Wasser führt, mit größeren Beständen von Wasserfeder, etwas Wasserlinse und häufig überwachsen von Flutendem Schwaden. Die Uferböschungen sind relativ steil. Die Restwasserfläche ist ca. 1 m breit und liegt 0,5 m unter dem benachbarten Gelände. Die oberen Ufer werden zeitweilig beweidet. Nach Süden zu ist der Graben zunehmend weiter verlandet und verengt und hat hier häufig ein enges V-Profil, liegt über größere Strecken trocken.

Vorkommen an Biototypen

1	TF	Typ	HF	F.Anteil
2	BTYP	Biototyp		- gesetzl. Grundl.
3	Zusatz	Zusatz zum Biototypen		
4	LRT	Lebensraumtyp		
1	1		Ja	100 %
2	FGR	Nährstoffreicher Graben mit Stillgewässercharakter (2000)		
3	gr	Röhricht-Typ (gr)		

Räumliche Lage

Lagebeschreibung

Nachbarnutzung/en

Rechtswert (X)	568608	Hochwert (Y)	5927539
Bezirk	Hamburg-Mitte	Naturraum	Elbinsel Wilhelmsburg (673.01)
Stadtteil (OT-Nr.)	Wilhelmsburg (135)	Gemarkung	Wilhelmsburg (147)
Digitaler Grünplan	<input type="checkbox"/> Hafengesamtgebiet	<input type="checkbox"/> Ramsargebiet	<input type="checkbox"/> EG-Vogelschutzgeb.
Ausgleichsflächen	<input checked="" type="checkbox"/> Biosphärenreservat	<input type="checkbox"/> Nationalpark	<input type="checkbox"/>
NSG / ND / LSG	LSG Wilhelmsburger Elbinsel [HH-2050 / Anteil: 100%]		
FFH-GEBIET			
Wasserschutzgebiet			

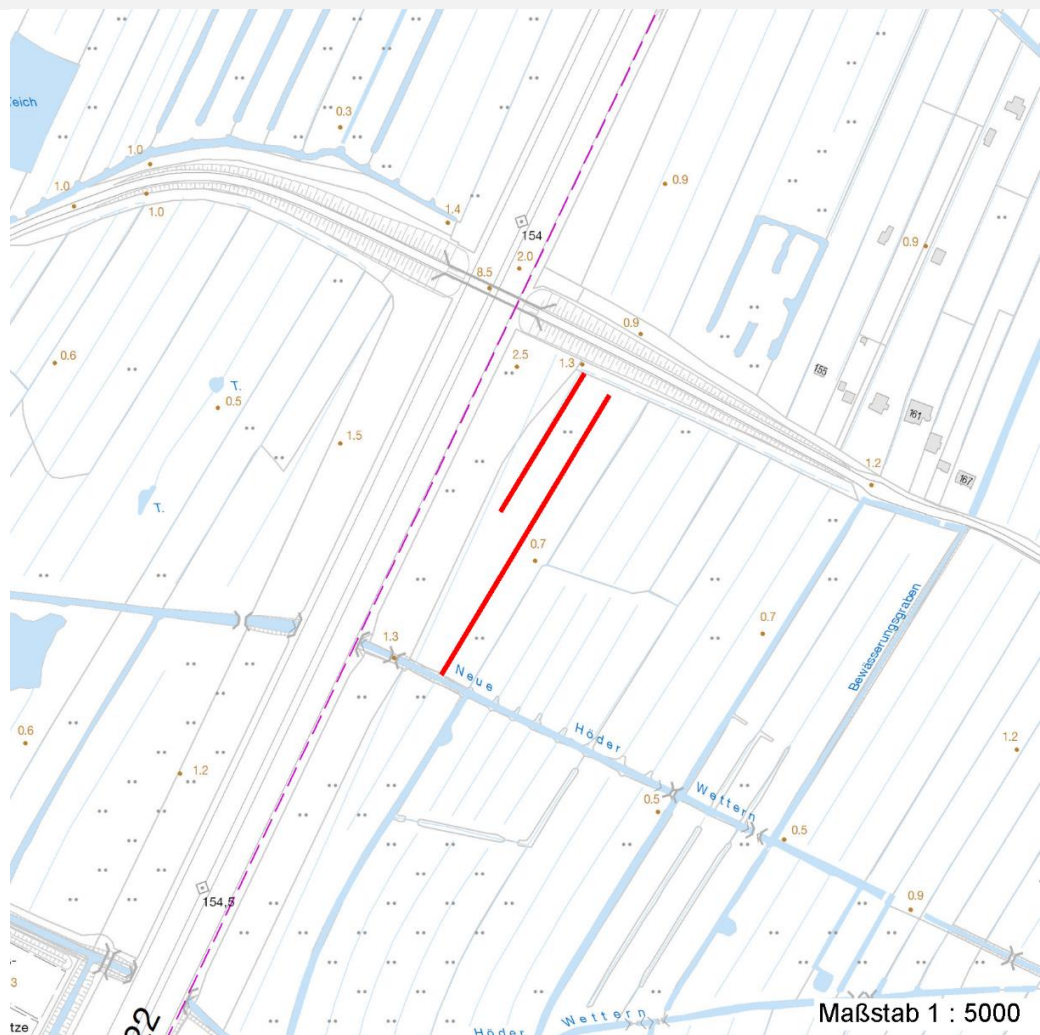
Erhebungsbogen

B

Projekt	Biotopkartierung Hamburg		Interne Nr.	37262	
			DK5 DK5-GK	6826	6828
			DK5 - Name	Stillhorn	
Handlungsbedarf	Nein		Biotop-Nr. alt	392	224
Bearbeitung	BRA	Kopie	Kartierung	21.09.2005	
Räumliche Abbildung	Linie		Fläche / Länge [m²/m]	331,304	
Anzahl Abschnitte	2		Breite (lineare Abb.) [m]		

Räumliche Lage

Karte



Weitere Erhebungsbögen

Interne Nr.	Interne Nr. Zuordnung	DK5	Biotop-Nr.	Kartierung	Zuordnung	DK5 (GK)	Biotop-Nr. (alt)
-------------	-----------------------	-----	------------	------------	-----------	----------	------------------

37262	98473	6826	1381	03.09.2014	N		
-------	-------	------	------	------------	---	--	--

Zuordnung: N = nachfolgende Kartierung, K = weitere Kartierungen (zeitlich vorher oder nachher)

Weitere Angaben

Merkmal	Wert
Auswertung	
Gefährdung / Einflüsse	Verarmung durch geringe Wasserstände und geringe Breite, stark überwachsen.
Wertgesichtspunkte	Zeitweilige Wasserführung, eventuell untergeordnete Bedeutung als Amphibien-Laichgewässer.
Maßnahmen	Wasserstand im Gebiet dringend anheben, Wasserstand im Graben eventuell rückstauen.

Erhebungsbogen

B

Projekt	Biotopkartierung Hamburg	Interne Nr.	37262
		DK5 DK5-GK	6826 6828
		DK5 - Name	Stillhorn
Handlungsbedarf	Nein	Biotop-Nr. alt	392 224
Bearbeitung	BRA	Kartierung	21.09.2005
Räumliche Abbildung	Linie	Fläche / Länge [m²/m]	331,304
Anzahl Abschnitte	2	Breite (lineare Abb.) [m]	

Teilflächenbeschreibung

Teilflächentyp		Teilflächen-Nr.	1
Biotoptyp	Nährstoffreicher Graben mit Stillgewässercharakter (2000)	Biotoptyp	FGR
- Zusatz	Röhricht-Typ (gr)	- gesetzl. Grundl.	
FFH-LRT		FFH-LRT	
Beschreibung		Entw.potential LRT	
		Hauptfläche	Ja
		Flächenanteil	100 %
		FFH-Unters.Fläche	Nein
		Saatgutfläche	Nein

Weitere Angaben

Merkmal	Wert
Boden	
Feuchte	11 - flaches Gewässer
Stickstoffgehalt	6 - mäßig stickstoffarm bis stickstoffreich
Standort, Relief	
Belichtung	8 - sonnig
Veg. - Soziologie	
BfN Schlüssel	27.0.01 - Phragmitetalia (Röhrichte und Großseggenrieder) 30.0.01.03 - Filipendulion (Mädesüß-Uferfluren)

Zeigerwerte der Pflanzenartenliste (Auswertung)

Standort	Belichtung	sonnig	7,5
Boden	Feuchte	sehr naß	9,2
	Stickstoff (N)	mäßig stickstoffarm bis stickstoffreich	5,8
	Reaktion	schwach sauer	5,6
Vegetation	Mahdverträglichkeit	mäßig schnittverträglich (erster Schnitt nicht vor 1. Juli)	4,5
Zeigerwerte	Futterwert	sehr geringwertiges Futter	2,3
	Wechselfeuchteanzeiger		3
	Giftpflanzen		2
	Überschw.anzeiger		4

Pflanzenartenliste

Gruppe / Pflanzenart	MS	M	W	Vs	St	PA	Ph	Sz	VS	V	G	cf	§	Rote Liste			
														HH	ND	SH	D
Tracheobionta (Gefäßpflanzen)																	
Carex acuta (Schlank-Segge)	7	h		-											V		
Dactylis glomerata (Wiesen-Knäuelgras)	7	w		-													
Epilobium ciliatum (Drüsiges Weidenröschen)	7	w		-													
Equisetum palustre (Sumpf-Schachtelhalm)	7	w		-													
Glyceria fluitans (Flutender Schwaden)	7	h		-													
Glyceria maxima (Wasser-Schwaden)	7	h		-													
Hottonia palustris (Wasserfeder)	7	h		-									b	V	V	V	
Iris pseudacorus (Gelbe Schwertlilie)	7	z		-									b				
Juncus effusus (Flatter-Binse)	7	h		-													

Erhebungsbogen

B

Projekt	Biotopkartierung Hamburg	Interne Nr.	37262	
		DK5 DK5-GK	6826	6828
Handlungsbedarf	Nein	DK5 - Name	Stillhorn	
Bearbeitung	BRA	Biotop-Nr. alt	392	224
Räumliche Abbildung	Linie	Kartierung	21.09.2005	
Anzahl Abschnitte	2	Fläche / Länge [m²/m]	331,304	
		Breite (lineare Abb.) [m]		

Pflanzenartenliste

Gruppe / Pflanzenart	MS	M	W	Vs	St	PA	Ph	Sz	VS	V	G	cf	§	Rote Liste			
														HH	ND	SH	D
Lythrum salicaria (Blut-Weiderich)	7	w		-													
Phalaris arundinacea (Rohr-Glanzgras)	7	w		-													
Phragmites australis (Schilf)	7	w		-													
Potentilla anserina (Gänse-Fingerkraut)	7	w		-													
Rumex hydrolapathum (Fluss-Ampfer)	7	w		-													
Salix alba (Silber-Weide)	7	w		-													
Urtica dioica (Große Brennessel)	7	w		-													
Anzahl Rote Liste Arten													1	2	1		
Anzahl Arten													16				

MS: Mengensystem; M: Mengenangabe, W: Bewertung der Art (FFH-Monitoring), Vs: Vegetationsschicht, St: Status, PA: Autor Phänologie; Ph: Phänologie, Sz: Soziabilität, VS: Vitalitätssystem; V: Vitalität, G: Geschlecht, cf: unsichere Bestimmung, §: Schutz nach BNatSchG, HH: Rote Liste Hamburg, Nds: Rote Liste Niedersachsen, SH: Rote Liste Schleswig-Holstein, D: Rote Liste Deutschland