

Erhebungsbogen

B

Projekt	Biotopkartierung Hamburg		Interne Nr.	37482
			DK5 DK5-GK	6826 6828
			DK5 - Name	Stillhorn
Handlungsbedarf	Nein		Biotop-Nr. alt	391 223
Bearbeitung	BRA	Kopie Nein	Kartierung	21.09.2005
Räumliche Abbildung	Linie		Fläche / Länge [m²/m]	127,108
Anzahl Abschnitte	1		Breite (lineare Abb.) [m]	3

Gesetzlicher Schutz	§ 30 (2) 1.2 Natürliche oder naturnahe stehende Gewässer	Schutz nur teilweise	Nein
----------------------------	---	-----------------------------	-------------

Gesamtbewertung	6	Wertvoll
– Alter	5	Biotop mittleren Alters, 20 bis 50 Jahre
– Belastungsgrad	6	Flächenhaft geringe oder örtlich stärkere oder Vorbelastung mit deutlichem Einfluß
– Ökolog. Funktion	7	Sehr hohe Bedeutung in einem Biotopkomplex, für den lokalen Biotopverbund oder als Puffer
– Seltenheit	5	Seltener Biotoptyp, floristisch stark verarmt, ohne seltener Pflges. od. verbr. artenreicher Biotoptyp

Bestandsbeschreibung

Im vergangenen Jahr frisch ausgehobener Graben mit dauerhafter, offener Wasserfläche mit ca. 1,5 m Breite, etwa 0,4 bis 0,5 m unter dem benachbarten Gelände gelegen. Die oberen Ufer sind etwas zertreten von sporadischer Beweidung. Das Gewässer selbst ist stark durchwachsen von den Wasserpestarten. Die Wassertiefe beträgt um 30 bis 40 cm. An der Wasseroberfläche sind lockere Wasserlinsen- und Froschbißbestände vorhanden. Noch ist die Wasseroberfläche gut belichtet, gut besonnt und durchlichtet. Das Gewässer hat Eignung als Amphibien-Laichgewässer und als Fischgewässer. Die unteren Ufer sind etwas steiler, auf der Westseite stark überwachsen von Seggenbeständen aus Schlangsegge, auf der Ostseite eher grünlandartig überwachsen von Flutrasen, immer etwas ruderal durchsetzt, insgesamt nur mäßig artenreich. Als artenreicher Wasserpest-Laichkraut-Graben nach § 30 BNatSchG geschützt.

Vorkommen an Biotoptypen

1	TF	Typ	HF	F.Anteil
2	BTYP	Biotoptyp		- gesetzl. Grundl.
3	Zusatz	Zusatz zum Biotoptypen		
4	LRT	Lebensraumtyp		
1	1		Ja	100 %
2	FGM	Graben mittlerer Nährstoffgehalte mit Stillgewässercharakter (2000)		
3	gw	Wasserpest-Laichkraut-Typ (gw)		

Räumliche Lage

Lagebeschreibung	Südl. Siedenfelder Weg, Östl. A1			
Nachbarnutzung/en	Weideflächen			
Rechtswert (X)	568680	Hochwert (Y)	5927566	
Bezirk	Hamburg-Mitte	Naturraum	Elbinsel Wilhelmsburg (673.01)	
Stadtteil (OT-Nr.)	Wilhelmsburg (135)	Gemarkung	Wilhelmsburg (147)	
Digitaler Grünplan	<input type="checkbox"/> Hafengesamtgebiet	<input type="checkbox"/> Ramsargebiet	<input type="checkbox"/> EG-Vogelschutzgeb.	<input type="checkbox"/>
Ausgleichsflächen	<input checked="" type="checkbox"/> Biosphärenreservat	<input type="checkbox"/> Nationalpark	<input type="checkbox"/>	
NSG / ND / LSG	LSG Wilhelmsburger Elbinsel [HH-2050 / Anteil: 100%]			
FFH-GEBIET				
Wasserschutzgebiet				

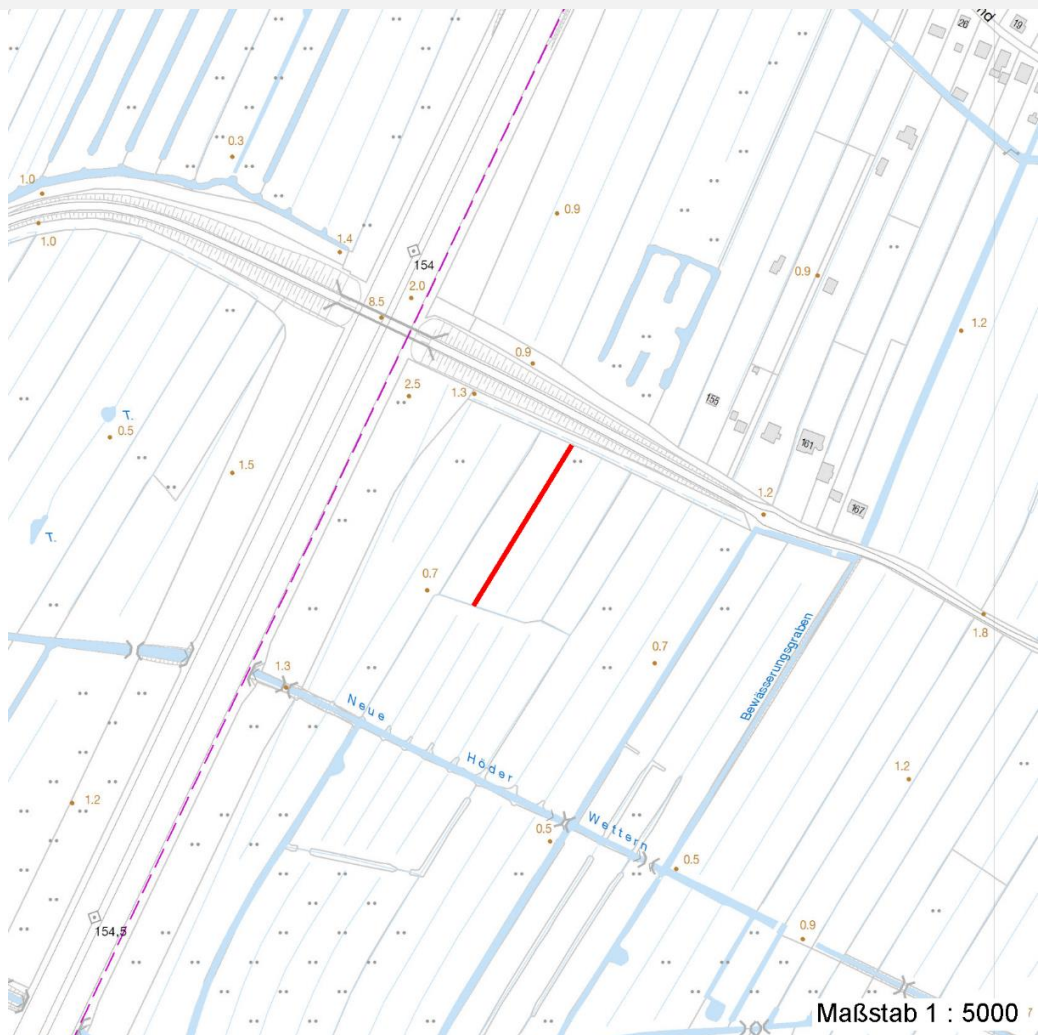
Erhebungsbogen

B

Projekt	Biotopkartierung Hamburg		Interne Nr.	37482	
			DK5 DK5-GK	6826	6828
			DK5 - Name	Stillhorn	
Handlungsbedarf	Nein		Biotop-Nr. alt	391	223
Bearbeitung	BRA	Kopie	Nein	Kartierung	21.09.2005
Räumliche Abbildung	Linie		Fläche / Länge [m²/m]	127,108	
Anzahl Abschnitte	1		Breite (lineare Abb.) [m]	3	

Räumliche Lage

Karte



Weitere Erhebungsbögen

Interne Nr.	Interne Nr. Zuordnung	DK5	Biotop-Nr.	Kartierung	Zuordnung	DK5 (GK)	Biotop-Nr. (alt)
37482	98475	6826	1383	04.09.2014	N		
37482	37183	6826	334	04.10.1998	<	6828	105

Zuordnung: N = nachfolgende Kartierung, K = weitere Kartierungen (zeitlich vorher oder nachher)

Weitere Angaben

Merkmal	Wert
Auswertung	
Gefährdung / Einflüsse	Potentiell gefährdet durch Entwässerungsmaßnahmen über die Neue Höder Wettern.
Wertgesichtspunkte	Günstige Wasserqualität, dauerhaft offene Wasserfläche, günstig als Amphibien-, Libellen- und Fisch-Laichgewässer und -Lebensraum, Vorkommen gefährdeter Arten, ausgeprägte submerse Vegetation.

Erhebungsbogen

B

Projekt	Biotopkartierung Hamburg	Interne Nr.	37482
		DK5 DK5-GK	6826 6828
Handlungsbedarf	Nein	DK5 - Name	Stillhorn
Bearbeitung	BRA	Biotop-Nr. alt	391 223
Räumliche Abbildung	Linie	Kartierung	21.09.2005
Anzahl Abschnitte	1	Fläche / Länge [m²/m]	127,108
		Breite (lineare Abb.) [m]	3

Weitere Angaben

Merkmal	Wert
Maßnahmen	Gewässer dauerhaft offen halten, hohe Wasserstände auf lange Sicht sichern, Wasserstand in der Neue Höder Wettern nach Möglichkeit möglichst hoch halten.

Teilflächenbeschreibung

Teilflächentyp		Teilflächen-Nr.	1
Biotoptyp	Graben mittlerer Nährstoffgehalte mit Stillgewässercharakter (2000)	Biotoptyp	FGM
- Zusatz	Wasserpest-Laichkraut-Typ (gw)	- gesetzl. Grundl.	
FFH-LRT		FFH-LRT	
Beschreibung		Entw.potential LRT	
		Hauptfläche	Ja
		Flächenanteil	100 %
		FFH-Unters.Fläche	Nein
		Saatgutfläche	Nein

Zeigerwerte der Pflanzenartenliste (Auswertung)

Standort	Belichtung	halbsonnig	7,1
Boden	Feuchte	zeitweise wasserüberstaut	10,4
	Stickstoff (N)	mäßig stickstoffarm bis stickstoffreich	5,9
	Reaktion	schwach sauer	5,8
Vegetation	Mahdverträglichkeit	mäßig schnittverträglich (erster Schnitt nicht vor 1. Juli)	5,1
Zeigerwerte	Futterwert	sehr geringwertiges Futter	1,6
	Wechselfeuchteanzeiger		4
	Giftpflanzen		3
	Überschw.anzeiger		6

Pflanzenartenliste

Gruppe / Pflanzenart	MS	M	W	Vs	St	PA	Ph	Sz	VS	V	G	cf	Rote Liste					
													§	HH	ND	SH	D	
Tracheobionta (Gefäßpflanzen)																		
Agrostis stolonifera (Ausläufer-Straußgras)	7	z		-														
Alisma plantago-aquatica (Gewöhnlicher Froschlöffel)	7	w		-														
Bidens cernua (Nickender Zweizahn)	7	w		-														
Callitriche palustris agg. (Artengruppe Sumpf-Wasserstern)	7	w		-													3	
Carex acuta (Schlank-Segge)	7	h		-														V
Cirsium arvense (Acker-Kratzdistel)	7	w		-														
Cirsium palustre (Sumpf-Kratzdistel)	7	w		-														
Elodea canadensis (Kanadische Wasserpest)	7	z		-														
Elodea nuttallii (Nuttalls Wasserpest)	7	d		-														
Epilobium ciliatum (Drüsiges Weidenröschen)	7	w		-														

Erhebungsbogen

B

Projekt	Biotopkartierung Hamburg	Interne Nr.	37482
		DK5 DK5-GK	6826 6828
Handlungsbedarf	Nein	DK5 - Name	Stillhorn
Bearbeitung	BRA	Biotop-Nr. alt	391 223
Räumliche Abbildung	Linie	Kartierung	21.09.2005
Anzahl Abschnitte	1	Fläche / Länge [m²/m]	127,108
		Breite (lineare Abb.) [m]	3

Pflanzenartenliste

Gruppe / Pflanzenart	MS	M	W	Vs	St	PA	Ph	Sz	VS	V	G	cf	Rote Liste					
													§	HH	ND	SH	D	
Epilobium hirsutum (Zottiges Weidenröschen)	7	w		-														
Equisetum palustre (Sumpf-Schachtelhalm)	7	w		-														
Glyceria fluitans (Flutender Schwaden)	7	w		-														
Hottonia palustris (Wasserfeder)	7	w		-									b	V		V	V	
Hydrocharis morsus-ranae (Froschbiß)	7	w		-										V		V	V	
Juncus effusus (Flutter-Binse)	7	z		-														
Lemna minor (Kleine Wasserlinse)	7	w		-														
Lotus pedunculatus (Sumpf-Hornklee)	7	w		-												V		
Lysimachia thyrsoflora (Straußblütiger Gilbweiderich)	7	w		-										3		3	V	
Lythrum salicaria (Blut-Weiderich)	7	w		-														
Persicaria amphibia (Wasser-Knöterich)	7	z		-														
Persicaria lapathifolia (Ampfer-Knöterich)	7	w		-														
Phalaris arundinacea (Rohr-Glanzgras)	7	w		-														
Potamogeton acutifolius (Spitzblättriges Laichkraut)	7	z		-											3	3	3	3
Potamogeton pusillus (Kleines Laichkraut)	7	w		-							X			2			V	
Potamogeton trichoides (Haar-Laichkraut)	7	z		-										3		3	V	
Potentilla anserina (Gänse-Fingerkraut)	7	w		-														
Ranunculus sceleratus (Gift-Hahnenfuß)	7	w		-														
Sparganium emersum (Einfacher Igelkolben)	7	w		-														
Sparganium erectum (Ästiger Igelkolben)	7	w		-														
Urtica dioica (Große Brennesel)	7	w		-														
Anzahl Rote Liste Arten													6	2	7	6		
Anzahl Arten													31					

MS: Mengensystem; M: Mengenangabe, W: Bewertung der Art (FFH-Monitoring), Vs: Vegetationsschicht, St: Status, PA: Autor Phänologie; Ph: Phänologie, Sz: Soziabilität, VS: Vitalitätssystem; V: Vitalität, G: Geschlecht, cf: unsichere Bestimmung, §: Schutz nach BNatSchG, HH: Rote Liste Hamburg, Nds: Rote Liste Niedersachsen, SH: Rote Liste Schleswig-Holstein, D: Rote Liste Deutschland

Tierartenliste

		Rote Liste				FFH						
		B	A	Sch	G	HH	ND	SH	D	II	IV	V
1	B	A	Sch	G	HH	ND	SH	D	II	IV	V	
2	Anzahl								Anzahltyp			
3	Anzahl geschätzt								Geschlecht			
4	Methode								Verhalten			
5	Nachweis											
Amphibien												
Rana arvalis (Moorfrosch)	1	s		3	3			3			v	
	2											
	3	2-5										
	4											
	5	juveniles Tier										
Rana arvalis (Moorfrosch)	1	s		3	3			3			v	
	2	3										
	3											
	4											
	5	Larve/Schlüpfling/diesjährig										

Erhebungsbogen

B

Projekt	Biotopkartierung Hamburg	Interne Nr.	37482
		DK5 DK5-GK	6826 6828
Handlungsbedarf	Nein	DK5 - Name	Stillhorn
Bearbeitung	BRA	Biotop-Nr. alt	391 223
Räumliche Abbildung	Linie	Kartierung	21.09.2005
Anzahl Abschnitte	1	Fläche / Länge [m²/m]	127,108
		Breite (lineare Abb.) [m]	3

Tierartenliste

	Rote Liste				FFH							
	B	A	S	G	HH	ND	SH	D	II	IV	V	
1	B ArtSchG				Anzahl				Anzahltyp			
2					Anzahl geschätzt				Geschlecht			
3					Methode				Verhalten			
4					Nachweis							
5												