

Erhebungsbogen

B

| | | | |
|----------------------------|--------------------------|---|------------------|
| Projekt | Biotopkartierung Hamburg | Interne Nr. | 37312 |
| | | DK5 DK5-GK | 6826 6828 |
| Handlungsbedarf | Nein | DK5 - Name | Stillhorn |
| Bearbeitung | BRA | Biotop-Nr. alt | 386 217 |
| Räumliche Abbildung | Linie | Kartierung | 03.10.2006 |
| Anzahl Abschnitte | 1 | Fläche / Länge [m²/m] | 264,924 |
| | | Breite (lineare Abb.) [m] | 5 |

Gesetzlicher Schutz **_ kein gesetzl. Schutz kein gesetzlich geschütztes Biotop** **Schutz nur teilweise** **Nein**

| | | |
|---------------------------|---|---|
| Gesamtbewertung | 6 | Wertvoll |
| – Alter | 7 | Biotop hohen Alters, 100 bis 200 Jahre |
| – Belastungsgrad | 5 | Flächenhaft mittlere oder örtlich starke Belastung |
| – Ökolog. Funktion | 6 | Hohe Bedeutung in einem Biotopkomplex, für den lokalen Biotopverbund oder als Puffer |
| – Seltenheit | 7 | Seltener Biotoptyp, mit seltenen oder bedrohten Pflges., gesättigtes Artenspektrum, einige RL-Arten |

Bestandsbeschreibung

Dauerhaft wasserführender Graben mit rund 1,5 m breiter Wasserfläche, rund 60 bis 70 cm unter dem benachbarten Gelände, auf der Westseite mit relativ direkt anschließender Ackernutzung, auf der Ostseite mit grabenparallelem Wirtschaftsweg. Die Böschungen sind regelmäßig genutzt und gemäht, derzeit kurz und wiesenartig aufgewachsen. Die Ufer sind mäßig steil geneigt, recht strukturarm. Das Gewässer selbst vermutlich auch in jüngerer Zeit unterhalten und geräumt, mit offenem Rohboden, mit mäßig getrübtetem Wasser mit Sichttiefen um 30 cm und sich entwickelnden submersen Beständen aus einer Wassersternart und den Wasserpestarten, größtenteils jedoch derzeit noch unbewachsen. An der Wasseroberfläche beginnt sich eine Schwimmdecke aus Wasserlinsen zu entwickeln. Das Wasser ist offenbar deutlich eutroph. Gewässertypische Stauden- und Röhricht-Vegetation ist kaum entwickelt. Im unteren Ufer ist ein schmaler Saum vorhanden, in dem häufiger Schlanksegge, Mädesüß auftritt, vereinzelt auch Sumpf-Dotterblume.

Vorkommen an Biotoptypen

| 1 | TF | Typ | HF | F.Anteil |
|---|--------|---|--------------------|----------|
| 2 | BTYP | Biotoptyp | - gesetzl. Grundl. | |
| 3 | Zusatz | Zusatz zum Biotoptypen | | |
| 4 | LRT | Lebensraumtyp | | |
| 1 | 1 | | Ja | 100 % |
| 2 | FGR | Nährstoffreicher Graben mit Stillgewässercharakter (2000) | | |

Räumliche Lage

| | | | | |
|---------------------------|--|--|--|--------------------------|
| Lagebeschreibung | Nördlich Stillhorner Weg, südlich Stillhorner Wettern | | | |
| Nachbarnutzung/en | Acker | | | |
| Rechtswert (X) | 568628 | Hochwert (Y) | 5926248 | |
| Bezirk | Hamburg-Mitte | Naturraum | Elbinsel Wilhelmsburg (673.01) | |
| Stadtteil (OT-Nr.) | Wilhelmsburg (135) | Gemarkung | Wilhelmsburg (147) | |
| Digitaler Grünplan | <input type="checkbox"/> Hafengesamtgebiet | <input type="checkbox"/> Ramsargebiet | <input type="checkbox"/> EG-Vogelschutzgeb. | <input type="checkbox"/> |
| Ausgleichsflächen | <input type="checkbox"/> Biosphärenreservat | <input type="checkbox"/> Nationalpark | <input type="checkbox"/> | |
| NSG / ND / LSG | LSG Wilhelmsburger Elbinsel [HH-2050 / Anteil: 100%] | | | |
| FFH-GEBIET | | | | |
| Wasserschutzgebiet | | | | |

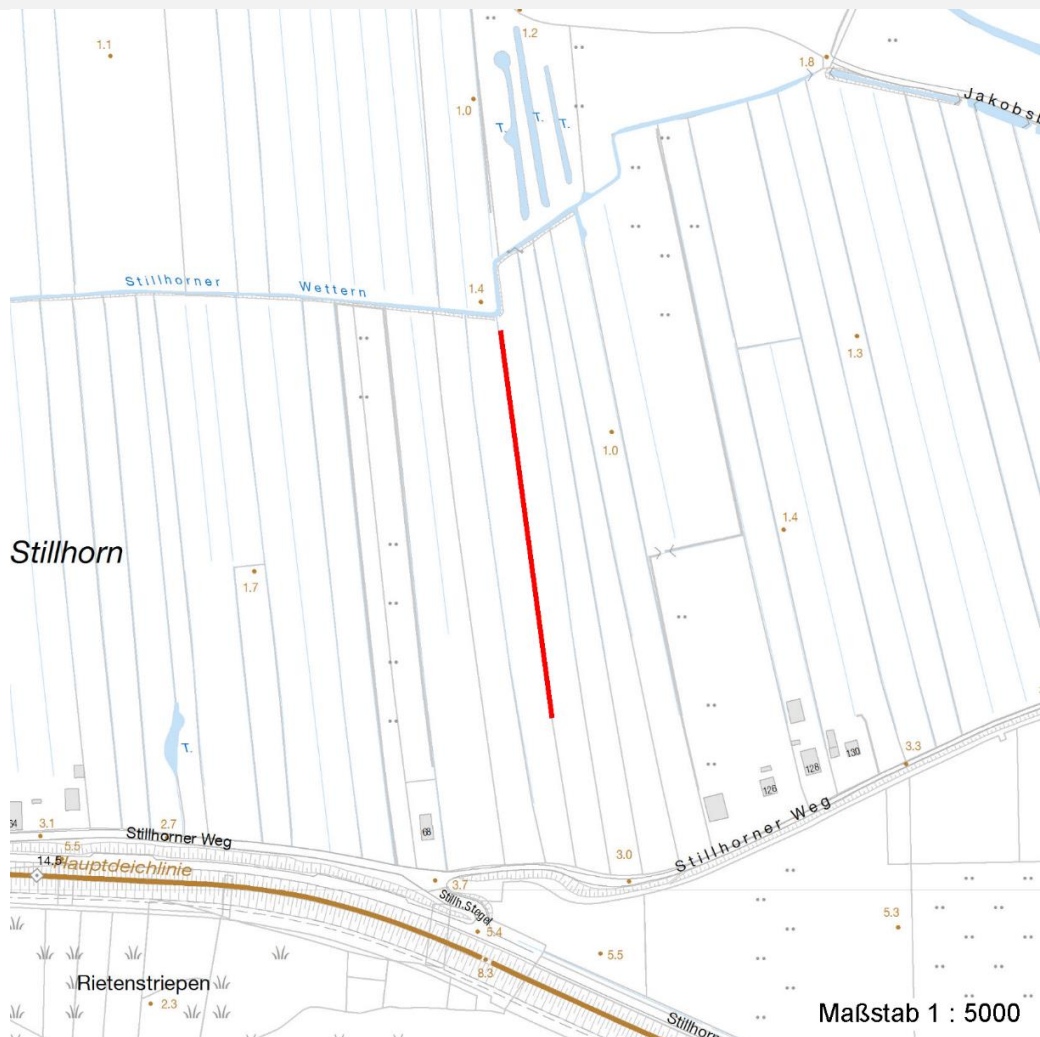
Erhebungsbogen

B

| | | | |
|----------------------------|--------------------------|---|------------------|
| Projekt | Biotopkartierung Hamburg | Interne Nr. | 37312 |
| | | DK5 DK5-GK | 6826 6828 |
| Handlungsbedarf | Nein | DK5 - Name | Stillhorn |
| Bearbeitung | BRA | Biotop-Nr. alt | 386 217 |
| Räumliche Abbildung | Linie | Kartierung | 03.10.2006 |
| Anzahl Abschnitte | 1 | Fläche / Länge [m²/m] | 264,924 |
| | | Breite (lineare Abb.) [m] | 5 |

Räumliche Lage

Karte



Weitere Erhebungsbögen

| Interne Nr. | Interne Nr. Zuordnung | DK5 | Biotop-Nr. | Kartierung | Zuordnung | DK5 (GK) | Biotop-Nr. (alt) |
|-------------|-----------------------|------|------------|------------|-----------|----------|------------------|
| 37312 | 98747 | 6826 | 1654 | 31.07.2014 | N | | |

Zuordnung: N = nachfolgende Kartierung, K = weitere Kartierungen (zeitlich vorher oder nachher)

Foto

| Interne Nr. | Index | Dateiname | Aufnahmerichtung |
|-------------|-------|-----------------------|------------------|
| 18841 | 0 | 6826_386_031006_1.JPG | |

Weitere Angaben

| Merkmal | Wert |
|------------------------|---|
| Auswertung | |
| Gefährdung / Einflüsse | Deutlich belastete Wasserqualität, geringe Artenvielfalt. |
| Wertgesichtspunkte | Vermutlich Laichgewässer für Amphibien, günstig v.a. für Erdkröten. |

Erhebungsbogen

B

| | | | |
|----------------------------|--------------------------|---|------------------|
| Projekt | Biotopkartierung Hamburg | Interne Nr. | 37312 |
| | | DK5 DK5-GK | 6826 6828 |
| Handlungsbedarf | Nein | DK5 - Name | Stillhorn |
| Bearbeitung | BRA | Biotop-Nr. alt | 386 217 |
| Räumliche Abbildung | Linie | Kartierung | 03.10.2006 |
| Anzahl Abschnitte | 1 | Fläche / Länge [m²/m] | 264,924 |
| | | Breite (lineare Abb.) [m] | 5 |

Weitere Angaben

| Merkmal | Wert |
|-----------|--|
| Maßnahmen | Wasserqualität im Gebiet insgesamt nach Möglichkeit verbessern, dazu Ackernutzungen immer von den Ufern weiter zurückverlagern, Gewässerunterhaltung extensivieren, nach Möglichkeit nur abschnittsweise entkrauten, um eine größere Artenvielfalt zu erhalten und die Selbstreinigungskraft des Gewässers zu stärken. |

Foto

Fotodatei 6826_386_031006_1.JPG

Bildbeschreibung
Aufnahmerichtung



Fotodatei

Bildbeschreibung
Aufnahmerichtung

Teilflächenbeschreibung

| | | | |
|-----------------------|---|---------------------------|-------|
| Teilflächentyp | | Teilflächen-Nr. | 1 |
| Biotoptyp | Nährstoffreicher Graben mit Stillgewässercharakter (2000) | Biotoptyp | FGR |
| - Zusatz | | - gesetzl. Grundl. | |
| FFH-LRT | | FFH-LRT | |
| Beschreibung | | Entw.potential LRT | |
| | | Hauptfläche | Ja |
| | | Flächenanteil | 100 % |
| | | FFH-Unters.Fläche | Nein |
| | | Saatgutfläche | Nein |

Erhebungsbogen

B

| | | | | |
|----------------------------|--------------------------|--------------|---|------------------|
| Projekt | Biotopkartierung Hamburg | | Interne Nr. | 37312 |
| | | | DK5 DK5-GK | 6826 6828 |
| Handlungsbedarf | Nein | | DK5 - Name | Stillhorn |
| Bearbeitung | BRA | Kopie | Biotop-Nr. alt | 386 217 |
| Räumliche Abbildung | Linie | Nein | Kartierung | 03.10.2006 |
| Anzahl Abschnitte | 1 | | Fläche / Länge [m²/m] | 264,924 |
| | | | Breite (lineare Abb.) [m] | 5 |

Weitere Angaben

| Merkmal | Wert |
|--------------------------|--|
| Boden | |
| Feuchte | 10 - zeitweise wasserüberstaut |
| Stickstoffgehalt | 6 - mäßig stickstoffarm bis stickstoffreich |
| Gewässer | |
| Böschungshöhe | 0.70 m |
| Gewässertiefe | 0.30 m |
| Breite | 1.50 m |
| Wasserführung | g - gleichmäßige Wasserführung |
| Strömung | k - keine Strömung |
| Trübung | w - schwache Trübung |
| Standort, Relief | |
| Böschungsneigung | steil - 1:1 bis 1:2 |
| Belichtung | 7 - halbsonnig |
| Veg. - Soziologie | |
| BfN Schlüssel | 24.0.01 - Potamogetonalia pectinati (Festwurzeln Wasserpflanzen-Ges.) 27.0.01 - Phragmitetalia (Röhrichte und Großseggenrieder) |

Zeigerwerte der Pflanzenartenliste (Auswertung)

| | | | |
|--------------------|-------------------------------|---|-----|
| Standort | Belichtung | halbsonnig | 7 |
| Boden | Feuchte | zeitweise wasserüberstaut | 10, |
| | | | 1 |
| | Stickstoff (N) | mäßig stickstoffarm bis stickstoffreich | 5,7 |
| | Reaktion | neutral | 6,6 |
| Vegetation | Mahdverträglichkeit | mäßig schnittverträglich (erster Schnitt nicht vor 1. Juli) | 4,7 |
| Zeigerwerte | Futterwert | fast wertloses Futter | 1,4 |
| | Wechselfeuchteanzeiger | | 2 |
| | Giftpflanzen | | 5 |
| | Überschw.anzeiger | | 4 |

Pflanzenartenliste

| Gruppe / Pflanzenart | MS | M | W | Vs | St | PA | Ph | Sz | VS | V | G | cf | Rote Liste | | | | | | | |
|--|----|---|---|----|----|----|----|----|----|---|---|----|------------|----|----|----|---|---|---|---|
| | | | | | | | | | | | | | § | HH | ND | SH | D | | | |
| Tracheobionta (Gefäßpflanzen) | | | | | | | | | | | | | | | | | | | | |
| Anthriscus sylvestris (Wiesen-Kerbel) | 7 | w | | - | | | | | | | | | | | | | | | | |
| Callitriche palustris agg. (Artengruppe Sumpf-Wasserstern) | 7 | z | | - | | | | | | | | | | | | | 3 | | | |
| Caltha palustris (Sumpf-Dotterblume) | 7 | w | | - | | | | | | | | | | | | | 3 | 3 | V | V |
| Cardamine pratensis (Wiesen-Schaumkraut) | 7 | w | | - | | | | | | | | | | | | | | | V | |
| Carex acuta (Schlank-Segge) | 7 | h | | - | | | | | | | | | | | | | | | V | |
| Carex hirta (Behaarte Segge) | 7 | w | | - | | | | | | | | | | | | | | | | |
| Elodea canadensis (Kanadische Wasserpest) | 7 | h | | - | | | | | | | | | | | | | | | | |
| Elodea nuttallii (Nuttalls Wasserpest) | 7 | w | | - | | | | | | | | | | | | | | | | |
| Equisetum fluviatile (Teich-Schachtelhalm) | 7 | w | | - | | | | | | | | | | | | | | | | |
| Equisetum palustre (Sumpf-Schachtelhalm) | 7 | w | | - | | | | | | | | | | | | | | | | |
| Filipendula ulmaria (Mädesüß) | 7 | z | | - | | | | | | | | | | | | | | | | |
| Glyceria fluitans (Flutender Schwaden) | 7 | w | | - | | | | | | | | | | | | | | | | |

Erhebungsbogen

B

| | | | |
|----------------------------|--------------------------|---|------------------|
| Projekt | Biotopkartierung Hamburg | Interne Nr. | 37312 |
| | | DK5 DK5-GK | 6826 6828 |
| Handlungsbedarf | Nein | DK5 - Name | Stillhorn |
| Bearbeitung | BRA | Biotop-Nr. alt | 386 217 |
| Räumliche Abbildung | Linie | Kartierung | 03.10.2006 |
| Anzahl Abschnitte | 1 | Fläche / Länge [m²/m] | 264,924 |
| | | Breite (lineare Abb.) [m] | 5 |

Pflanzenartenliste

| Gruppe / Pflanzenart | MS | M | W | Vs | St | PA | Ph | Sz | VS | V | G | cf | § | Rote Liste | | | | |
|---|----|---|---|----|----|----|----|----|----|---|---|----|---|------------|----------|----------|----------|--|
| | | | | | | | | | | | | | | HH | ND | SH | D | |
| Iris pseudacorus (Gelbe Schwertlilie) | 7 | w | | - | | | | | | | | | | b | | | | |
| Lemna minor (Kleine Wasserlinse) | 7 | h | | - | | | | | | | | | | | | | | |
| Nasturtium officinale (Echte Brunnenkresse) | 7 | w | | - | | | | | | | | | | | | | | |
| Persicaria amphibia (Wasser-Knöterich) | 7 | w | | - | | | | | | | | | | | | | | |
| Phalaris arundinacea (Rohr-Glanzgras) | 7 | w | | - | | | | | | | | | | | | | | |
| Symphytum officinale (Echter Beinwell) | 7 | w | | - | | | | | | | | | | | | | | |
| Urtica dioica (Große Brennessel) | 7 | w | | - | | | | | | | | | | | | | | |
| Vicia angustifolia (Schmalblättrige Wicke) | 7 | w | | - | | | | | | | | | | | | | | |
| Anzahl Rote Liste Arten | | | | | | | | | | | | | | 1 | 2 | 3 | 1 | |
| Anzahl Arten | | | | | | | | | | | | | | 20 | | | | |

MS: Mengensystem; M: Mengenangabe, W: Bewertung der Art (FFH-Monitoring), Vs: Vegetationsschicht, St: Status, PA: Autor Phänologie; Ph: Phänologie, Sz: Soziabilität, VS: Vitalitätssystem; V: Vitalität, G: Geschlecht, cf: unsichere Bestimmung, §: Schutz nach BNatSchG, HH: Rote Liste Hamburg, Nds: Rote Liste Niedersachsen, SH: Rote Liste Schleswig-Holstein, D: Rote Liste Deutschland