

Erhebungsbogen

B

Projekt	Biotopkartierung Hamburg	Interne Nr.	37402
		DK5 DK5-GK	6826 6828
Handlungsbedarf	Nein	DK5 - Name	Stillhorn
Bearbeitung	BRA	Biotop-Nr. alt	378 201
Räumliche Abbildung	Linie	Kartierung	14.09.2005
Anzahl Abschnitte	1	Fläche / Länge [m²/m]	269,488
		Breite (lineare Abb.) [m]	

Gesetzlicher Schutz **_ kein gesetzl. Schutz kein gesetzlich geschütztes Biotop** **Schutz nur teilweise** **Nein**

Gesamtbewertung	4	Verarmt, entwicklungsfähig
– Alter	4	Biotop mittleren Alters, 10 bis 20 Jahre
– Belastungsgrad	4	Flächenhaft deutliche Belastung ohne nachh. Schäden
– Ökolog. Funktion	6	Hohe Bedeutung in einem Biotopkomplex, für den lokalen Biotopverbund oder als Puffer
– Seltenheit	4	Verbr. Biotoptyp ohne biotoptypische Artenvielfalt, Ubiquisten

Bestandsbeschreibung

An der Geländeoberfläche rund 4, örtlich bis 6m breiter Graben, an der Sohle etwa noch 2 m breit mit mäßig steil geneigten, ca. 0,5 bis 1 m hohen Uferböschungen, am Grunde aktuell ohne Wasserführung. Der Graben ist vollständig überwachsen von großen Beständen aus Flatterbinse sowie größeren Herden von Schilf und Wasserschwaden. Der Wasserstand im Gebiet ist niedrig, so dass der Graben vermutlich über längere Zeit kein Wasser geführt hat. Die Sohle ist recht üppig überwachsen, kleinwüchsige Arten oder auch seltene können sich höchstens in Einzelexemplaren halten wie der Straußblütige Gilbweiderich. Die recht wüchsige, nitrophytische Röhrichtvegetation erstreckt sich auch die benachbarten, mäßig steil geneigten Böschungen hinauf und bedeckt diese auf 1 bis 1,50 m Breite.

Vorkommen an Biotoptypen

1	TF	Typ	HF	F.Anteil
2	BTYP	Biotoptyp		- gesetzl. Grundl.
3	Zusatz	Zusatz zum Biotoptypen		
4	LRT	Lebensraumtyp		
1	1		Ja	100 %
2	FGR	Nährstoffreicher Graben mit Stillgewässercharakter (2000)		
3	gr	Röhricht-Typ (gr)		

Räumliche Lage

Lagebeschreibung

Nachbarnutzung/en

Rechtswert (X)	568446	Hochwert (Y)	5927941
Bezirk	Hamburg-Mitte	Naturraum	Elbinsel Wilhelmsburg (673.01)
Stadtteil (OT-Nr.)	Wilhelmsburg (136)	Gemarkung	Wilhelmsburg (147)
Digitaler Grünplan	<input type="checkbox"/> Hafengesamtgebiet	<input type="checkbox"/> Ramsargebiet	<input type="checkbox"/> EG-Vogelschutzgeb.
Ausgleichsflächen	<input checked="" type="checkbox"/> Biosphärenreservat	<input type="checkbox"/> Nationalpark	<input type="checkbox"/>
NSG / ND / LSG	LSG Wilhelmsburger Elbinsel [HH-2050 / Anteil: 100%]		
FFH-GEBIET			
Wasserschutzgebiet			

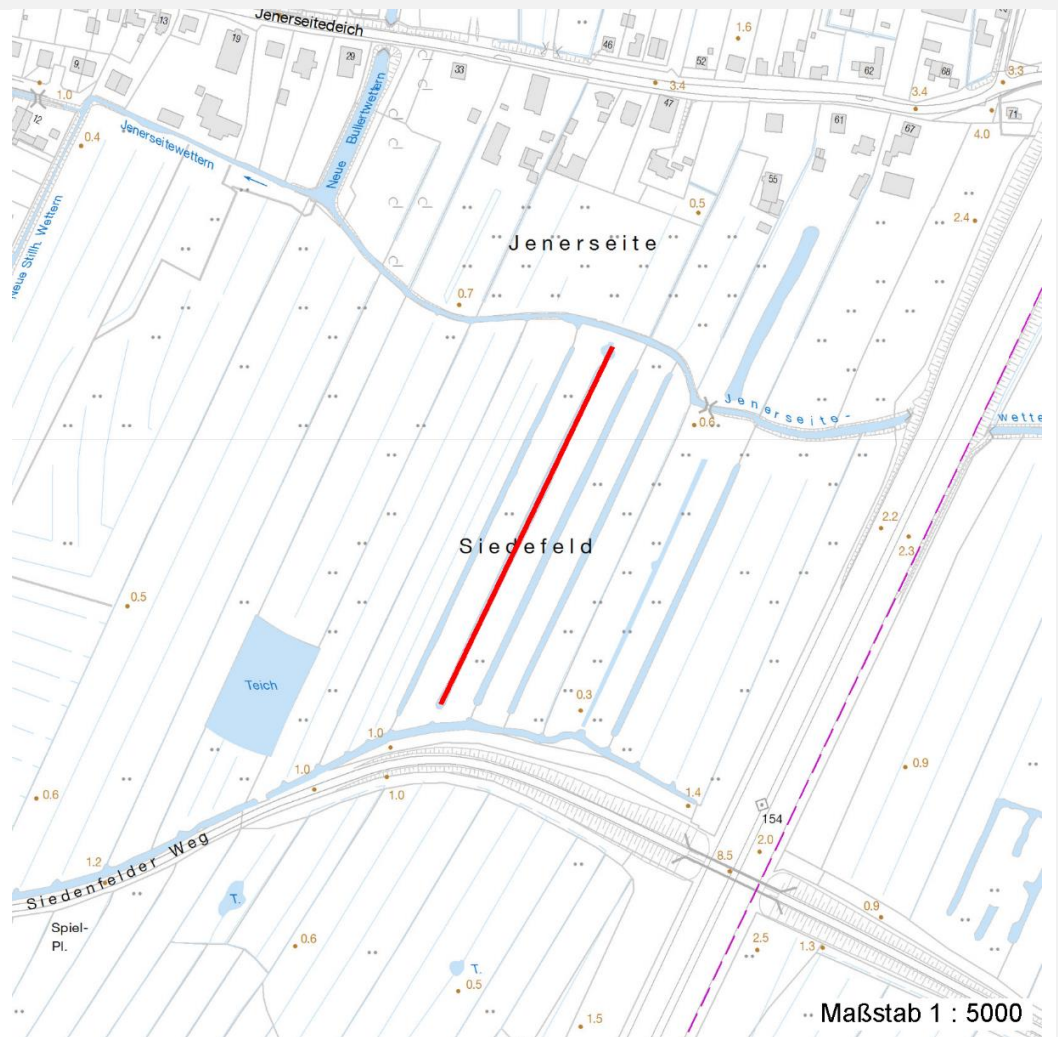
Erhebungsbogen

B

Projekt	Biotopkartierung Hamburg	Interne Nr.	37402
		DK5 DK5-GK	6826 6828
		DK5 - Name	Stillhorn
Handlungsbedarf	Nein	Biotop-Nr. alt	378 201
Bearbeitung	BRA	Kartierung	14.09.2005
Räumliche Abbildung	Linie	Fläche / Länge [m²/m]	269,488
Anzahl Abschnitte	1	Breite (lineare Abb.) [m]	

Räumliche Lage

Karte



Weitere Erhebungsbögen

Interne Nr.	Interne Nr. Zuordnung	DK5	Biotop-Nr.	Kartierung	Zuordnung	DK5 (GK)	Biotop-Nr. (alt)
37402	37382	6826	378	08.07.2002	K	6828	201
37402	98359	6826	1268	05.10.2014	N		

Zuordnung: N = nachfolgende Kartierung, K = weitere Kartierungen (zeitlich vorher oder nachher)

Foto

Interne Nr.	Index	Dateiname	Aufnahmerichtung
6591	0	6826_378_140905_1.JPG	
6592	0	6826_378_140905_2.JPG	
6593	0	6826_378_140905_3.JPG	

Erhebungsbogen

B

Projekt	Biotopkartierung Hamburg	Interne Nr.	37402
		DK5 DK5-GK	6826 6828
Handlungsbedarf	Nein	DK5 - Name	Stillhorn
Bearbeitung	BRA	Biotop-Nr. alt	378 201
Räumliche Abbildung	Linie	Kartierung	14.09.2005
Anzahl Abschnitte	1	Fläche / Länge [m²/m]	269,488
		Breite (lineare Abb.) [m]	

Weitere Angaben

Merkmal	Wert
Auswertung	
Gefährdung / Einflüsse	Vollständige Verlandung, frühe Austrocknung, starke Verarmung an Arten, niedriger Wasserstand.
Wertgesichtspunkte	Noch entwickelbares Gewässerpotential.
Maßnahmen	Wasserstand im Gebiet dringend anheben und auf höherem Niveau stabilisieren.

Foto

Fotodatei 6826_378_140905_1.JPG

Bildbeschreibung
Aufnahmerichtung



Fotodatei 6826_378_140905_2.JPG

Bildbeschreibung
Aufnahmerichtung



Foto

Fotodatei 6826_378_140905_3.JPG

Bildbeschreibung
Aufnahmerichtung



Fotodatei
Bildbeschreibung
Aufnahmerichtung

Erhebungsbogen

B

Projekt	Biotopkartierung Hamburg	Interne Nr.	37402
		DK5 DK5-GK	6826 6828
Handlungsbedarf	Nein	DK5 - Name	Stillhorn
Bearbeitung	BRA	Biotop-Nr. alt	378 201
Räumliche Abbildung	Linie	Kartierung	14.09.2005
Anzahl Abschnitte	1	Fläche / Länge [m²/m]	269,488
		Breite (lineare Abb.) [m]	

Teilflächenbeschreibung

Teilflächentyp		Teilflächen-Nr.	1
Biotoptyp	Nährstoffreicher Graben mit Stillgewässercharakter (2000)	Biotoptyp	FGR
- Zusatz	Röhricht-Typ (gr)	- gesetzl. Grundl.	
FFH-LRT		FFH-LRT	
Beschreibung		Entw.potential LRT	
		Hauptfläche	Ja
		Flächenanteil	100 %
		FFH-Unters.Fläche	Nein
		Saatgutfläche	Nein

Weitere Angaben

Merkmal	Wert
Veg. - Soziologie	
BfN Schlüssel	27.0.01.01.0.04 - Glycerietum maximae (Wasserschwaden-Röhricht)

Zeigerwerte der Pflanzenartenliste (Auswertung)

Standort	Belichtung	sonnig	7,8
Boden	Feuchte	sehr naß	8,8
	Stickstoff (N)	mäßig stickstoffarm bis stickstoffreich	5,8
	Reaktion	schwach sauer	5,9
Vegetation	Mahdverträglichkeit	schnittempfindlich bis mäßig schnittverträglich	4,3
Zeigerwerte	Futterwert	sehr geringwertiges Futter	2,1
	Wechselfeuchteanzeiger		2
	Giftpflanzen		2
	Überschw.anzeiger		3

Pflanzenartenliste

Gruppe / Pflanzenart	MS	M	W	Vs	St	PA	Ph	Sz	VS	V	G	cf	Rote Liste						
													§	HH	ND	SH	D		
Tracheobionta (Gefäßpflanzen)																			
Carex acuta (Schlank-Segge)	7	h		-															V
Equisetum palustre (Sumpf-Schachtelhalm)	7	w		-															
Glyceria maxima (Wasser-Schwaden)	7	h		-															
Iris pseudacorus (Gelbe Schwertlilie)	7	w		-										b					
Juncus effusus (Flatter-Binse)	7	h		-															
Lysimachia thyrsoiflora (Straußblütiger Gilbweiderich)	7	w		-												3		3	V
Persicaria amphibia (Wasser-Knöterich)	7	w		-															
Phalaris arundinacea (Rohr-Glanzgras)	7	z		-															
Phragmites australis (Schilf)	7	z		-															
Rorippa amphibia (Wasser-Sumpfkresse)	7	w		-															
Rumex hydrolapathum (Fluss-Ampfer)	7	w		-															
Sparganium erectum (Ästiger Igelkolben)	7	w		-															
Stachys palustris (Sumpf-Ziest)	7	w		-															

Erhebungsbogen

B

Projekt	Biotopkartierung Hamburg		Interne Nr.	37402	
			DK5 DK5-GK	6826	6828
Handlungsbedarf	Nein		DK5 - Name	Stillhorn	
Bearbeitung	BRA	Kopie	Biotop-Nr. alt	378	201
Räumliche Abbildung	Linie		Kartierung	14.09.2005	
Anzahl Abschnitte	1		Fläche / Länge [m²/m]	269,488	
			Breite (lineare Abb.) [m]		

Pflanzenartenliste

Gruppe / Pflanzenart	MS	M	W	Vs	St	PA	Ph	Sz	VS	V	G	cf	§	Rote Liste			
														HH	ND	SH	D
Anzahl Rote Liste Arten														1	2	1	
Anzahl Arten														13			

MS: Mengensystem; M: Mengenangabe, W: Bewertung der Art (FFH-Monitoring), Vs: Vegetationsschicht, St: Status, PA: Autor Phänologie; Ph: Phänologie, Sz: Soziabilität, VS: Vitalitätssystem; V: Vitalität, G: Geschlecht, cf: unsichere Bestimmung, §: Schutz nach BNatSchG, HH: Rote Liste Hamburg, Nds: Rote Liste Niedersachsen, SH: Rote Liste Schleswig-Holstein, D: Rote Liste Deutschland