

Erhebungsbogen

B

Projekt	Biotopkartierung Hamburg	Interne Nr.	37382
		DK5 DK5-GK	6826 6828
Handlungsbedarf	Nein	DK5 - Name	Stillhorn
Bearbeitung	BRA	Biotop-Nr. alt	378 201
Räumliche Abbildung	Linie	Kartierung	08.07.2002
Anzahl Abschnitte	1	Fläche / Länge [m²/m]	302,458
		Breite (lineare Abb.) [m]	

Gesetzlicher Schutz **kein gesetzl. Schutz** **kein gesetzlich geschütztes Biotop** **Schutz nur teilweise** **Nein**

Gesamtbewertung 5 Noch wertvoll, gut entwicklungsfähig

- Alter
- Belastungsgrad
- Ökolog. Funktion
- Seltenheit

Bestandsbeschreibung

Bis zu 8 m breiter Grabenbereich mit 3 bis 4 m breiter Wasserfläche im Zentrum, die fast ausschließlich von großen Beständen aus Flatterbinse, örtlich auch von einem Bestand aus Schilf eingenommen wird. Die Uferbereiche steigen sanft an und sind auf bis zu 2 m Breite von Röhrichtarten und Großseggen bewachsen, dabei dominiert der Flutende Schwaden und die Schlanksegge. Daneben kommen als niedermoortypische Arten größere Bestände des Straußblütigen Gilbweiderichs vor. Das Wasser selbst liegt rund 40 cm unter Flur, ist etwa 10 bis 20 cm tief, bräunlich/gräulich getrübt und selbst fast ohne Gewässervegetation. Der Bewuchs ist auffällig artenarm und nitrophytisch, wirkt stark gestört.

Vorkommen an Biotoptypen

1	TF	Typ	HF	F.Anteil
2	BTYP	Biotoptyp		- gesetzl. Grundl.
3	Zusatz	Zusatz zum Biotoptypen		
4	LRT	Lebensraumtyp		
1	1		Ja	100 %
2	FGV	Stark verlandeter, austrocknender Graben (2000)		
3	gn	Niedermoor-Typ (gn)		

Räumliche Lage

Lagebeschreibung

Nachbarnutzung/en

Rechtswert (X)	568442	Hochwert (Y)	5927938
Bezirk	Hamburg-Mitte	Naturraum	Elbinsel Wilhelmsburg (673.01)
Stadtteil (OT-Nr.)	Wilhelmsburg (136)	Gemarkung	Wilhelmsburg (147)
Digitaler Grünplan	<input type="checkbox"/> Hafengesamtgebiet	<input type="checkbox"/> Ramsargebiet	<input type="checkbox"/> EG-Vogelschutzgeb.
Ausgleichsflächen	<input checked="" type="checkbox"/> Biosphärenreservat	<input type="checkbox"/> Nationalpark	<input type="checkbox"/>
NSG / ND / LSG	LSG Wilhelmsburger Elbinsel [HH-2050 / Anteil: 100%]		
FFH-GEBIET			
Wasserschutzgebiet			

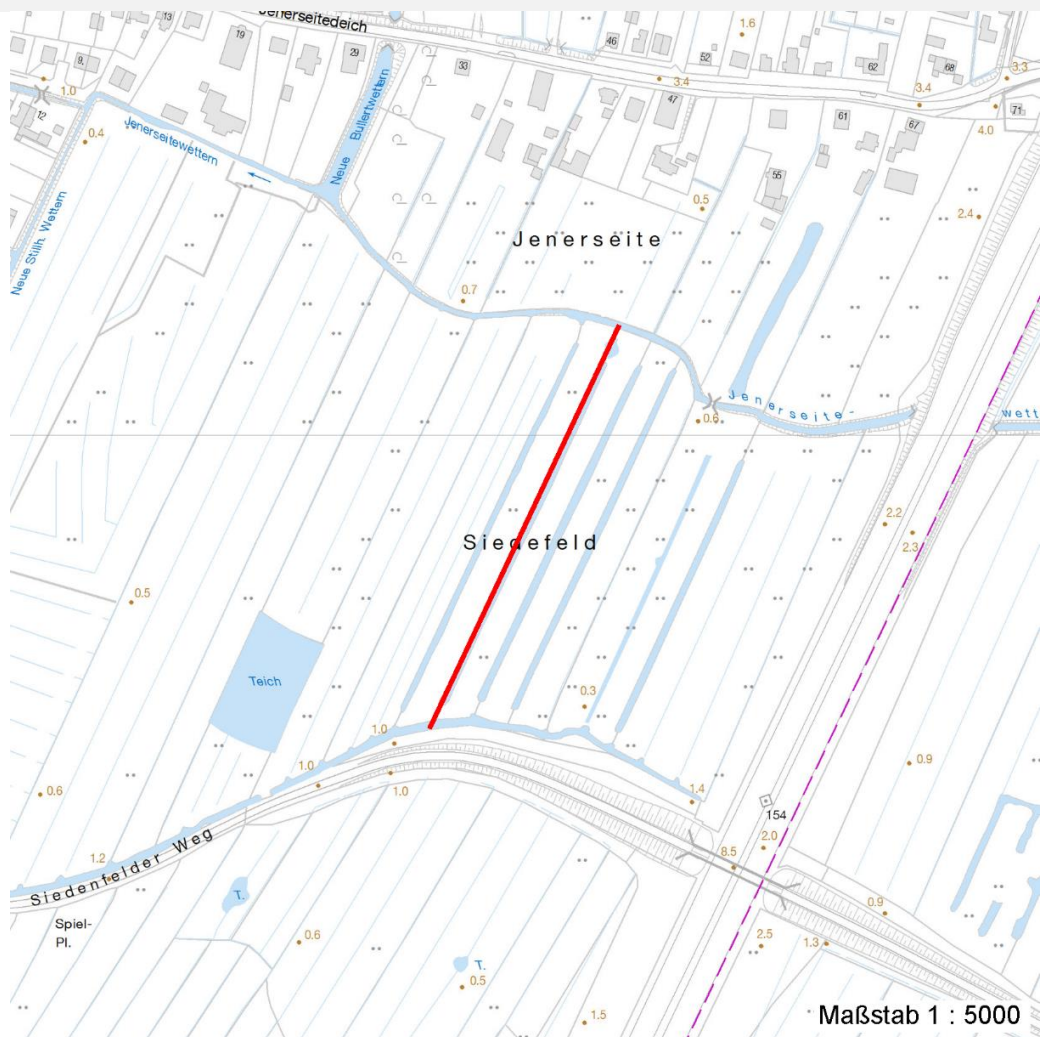
Erhebungsbogen

B

Projekt	Biotopkartierung Hamburg		Interne Nr.	37382
			DK5 DK5-GK	6826 6828
Handlungsbedarf	Nein		DK5 - Name	Stillhorn
Bearbeitung	BRA	Kopie	Nein	Biotop-Nr. alt
Räumliche Abbildung	Linie			378 201
Anzahl Abschnitte	1			Kartierung
				08.07.2002
				Fläche / Länge [m²/m]
				302,458
				Breite (lineare Abb.) [m]

Räumliche Lage

Karte



Weitere Erhebungsbögen

Interne Nr.	Interne Nr. Zuordnung	DK5	Biotop-Nr.	Kartierung	Zuordnung	DK5 (GK)	Biotop-Nr. (alt)
37382	37402	6826	378	14.09.2005	K	6828	201

Zuordnung: N = nachfolgende Kartierung, K = weitere Kartierungen (zeitlich vorher oder nachher)

Weitere Angaben

Merkmal	Wert
Auswertung	
Gefährdung / Einflüsse	Schadstoffeinflüsse? Getrübtes Wasser, artenarmer Aufwuchs, sehr wüchsig, gedüngt, eutrophiert.
Wertgesichtspunkte	Potentielles Laichgewässer für Amphibien, potentiell höherwertiges Gewässer mit breiten, wenig genutzten Randstreifen, Potential zur Entwicklung artenreicher Gewässerbiotope.

Erhebungsbogen

B

Projekt	Biotopkartierung Hamburg	Interne Nr.	37382
		DK5 DK5-GK	6826 6828
Handlungsbedarf	Nein	DK5 - Name	Stillhorn
Bearbeitung	BRA	Biotop-Nr. alt	378 201
Räumliche Abbildung	Linie	Kartierung	08.07.2002
Anzahl Abschnitte	1	Fläche / Länge [m²/m]	302,458
		Breite (lineare Abb.) [m]	

Weitere Angaben

Merkmal	Wert
Maßnahmen	Graben ähnlich dem westlich benachbarten räumen, offene Wasserflächen schaffen, anschließende Fläche möglichst extensiv nutzen, Wasserspiegel auf hohem Niveau einstellen.

Teilflächenbeschreibung

Teilflächentyp		Teilflächen-Nr.	1
Biotoptyp	Stark verlandeter, austrocknender Graben (2000)	Biotoptyp	FGV
- Zusatz	Niedermoor-Typ (gn)	- gesetzl. Grundl.	
FFH-LRT		FFH-LRT	
Beschreibung		Entw.potential LRT	
		Hauptfläche	Ja
		Flächenanteil	100 %
		FFH-Unters.Fläche	Nein
		Saatgutfläche	Nein

Zeigerwerte der Pflanzenartenliste (Auswertung)

Standort	Belichtung	sonnig	7,5
Boden	Feuchte	sehr naß	9
	Stickstoff (N)	mäßig stickstoffarm bis stickstoffreich	5,6
	Reaktion	neutral	7
Vegetation	Mahdverträglichkeit	mäßig schnittverträglich (erster Schnitt nicht vor 1. Juli)	4,7
Zeigerwerte	Futterwert	fast wertloses Futter	1,3
	Wechselfeuchteanzeiger		3
	Giftpflanzen		2
	Überschw.anzeiger		3

Pflanzenartenliste

Gruppe / Pflanzenart	MS	M	W	Vs	St	PA	Ph	Sz	VS	V	G	cf	Rote Liste						
													§	HH	ND	SH	D		
Tracheobionta (Gefäßpflanzen)																			
Carex acuta (Schlank-Segge)	7	h		-															V
Equisetum palustre (Sumpf-Schachtelhalm)	7	h		-															
Glyceria maxima (Wasser-Schwaden)	7	h		-															
Iris pseudacorus (Gelbe Schwertlilie)	7	z		-										b					
Lysimachia thyrsoflora (Straußblütiger Gilbweiderich)	7	w		-												3		3	V
Phalaris arundinacea (Rohr-Glanzgras)	7	w		-															
Phragmites australis (Schilf)	7	z		-															
Rorippa amphibia (Wasser-Sumpfkresse)	7	w		-															
Rumex hydrolapathum (Fluss-Ampfer)	7	w		-															
Salix cinerea (Grau-Weide)	7	w		-															
Stachys palustris (Sumpf-Ziest)	7	z		-															

Erhebungsbogen

B

Projekt	Biotopkartierung Hamburg		Interne Nr.	37382	
			DK5 DK5-GK	6826	6828
Handlungsbedarf	Nein		DK5 - Name	Stillhorn	
Bearbeitung	BRA	Kopie Nein	Biotop-Nr. alt	378	201
Räumliche Abbildung	Linie		Kartierung	08.07.2002	
Anzahl Abschnitte	1		Fläche / Länge [m²/m]	302,458	
			Breite (lineare Abb.) [m]		

Pflanzenartenliste

Gruppe / Pflanzenart	MS	M	W	Vs	St	PA	Ph	Sz	VS	V	G	cf	§	Rote Liste			
														HH	ND	SH	D
Anzahl Rote Liste Arten														1	2	1	
Anzahl Arten														11			

MS: Mengensystem; M: Mengenangabe, W: Bewertung der Art (FFH-Monitoring), Vs: Vegetationsschicht, St: Status, PA: Autor Phänologie; Ph: Phänologie, Sz: Soziabilität, VS: Vitalitätssystem; V: Vitalität, G: Geschlecht, cf: unsichere Bestimmung, §: Schutz nach BNatSchG, HH: Rote Liste Hamburg, Nds: Rote Liste Niedersachsen, SH: Rote Liste Schleswig-Holstein, D: Rote Liste Deutschland