

Erhebungsbogen

B

Projekt	Biotopkartierung Hamburg	Interne Nr.	37513
		DK5 DK5-GK	6826 6828
		DK5 - Name	Stillhorn
Handlungsbedarf	Nein	Biotop-Nr. alt	371 175
Bearbeitung	BRA	Kartierung	01.01.2005
Räumliche Abbildung	Linie	Fläche / Länge [m²/m]	100,244
Anzahl Abschnitte	1	Breite (lineare Abb.) [m]	3

Gesetzlicher Schutz	_ kein gesetzl. Schutz kein gesetzlich geschütztes Biotop	Schutz nur teilweise	Nein
----------------------------	--	-----------------------------	-------------

Gesamtbewertung	4	Verarmt, entwicklungsfähig
– Alter	4	Biotop mittleren Alters, 10 bis 20 Jahre
– Belastungsgrad	3	Flächenhafte starke Belastung
– Ökolog. Funktion	6	Hohe Bedeutung in einem Biotopkomplex, für den lokalen Biotopverbund oder als Puffer
– Seltenheit	4	Verbr. Biotoptyp ohne biotoptypische Artenvielfalt, Ubiquisten

Bestandsbeschreibung

Relativ flacher, verlandender, teils austrocknender Wiesengraben, entlang der Hochwasserlinie mit dichten Beständen von Flatterbinse. Ein Teil der Grabenufer im Norden wurde abgezaunt und ist nicht in die Beweidung integriert. Die Ufer sind sehr flach geneigt, 10-15 cm hoch und teilweise bis in das Wasser hinein beweidet. Die Vegetation ist nur noch wenig gewässertypisch und deutet auf niedrige Wasserstände hin.

Vorkommen an Biotoptypen

1	TF	Typ	HF	F.Anteil
2	BTYP	Biotoptyp		- gesetzl. Grundl.
3	Zusatz	Zusatz zum Biotoptypen		
4	LRT	Lebensraumtyp		
1	1		Ja	100 %
2	FGV	Stark verlandeter, austrocknender Graben (2000)		

Räumliche Lage

Lagebeschreibung			
Nachbarnutzung/en			
Rechtswert (X)	568703	Hochwert (Y)	5926673
Bezirk	Hamburg-Mitte	Naturraum	Elbinsel Wilhelmsburg (673.01)
Stadtteil (OT-Nr.)	Wilhelmsburg (135)	Gemarkung	Wilhelmsburg (147)
Digitaler Grünplan	<input type="checkbox"/> Hafengesamtgebiet	<input type="checkbox"/> Ramsargebiet	<input type="checkbox"/> EG-Vogelschutzgeb.
Ausgleichsflächen	<input type="checkbox"/> Biosphärenreservat	<input type="checkbox"/> Nationalpark	<input type="checkbox"/>
NSG / ND / LSG	LSG Wilhelmsburger Elbinsel [HH-2050 / Anteil: 100%]		
FFH-GEBIET			
Wasserschutzgebiet			

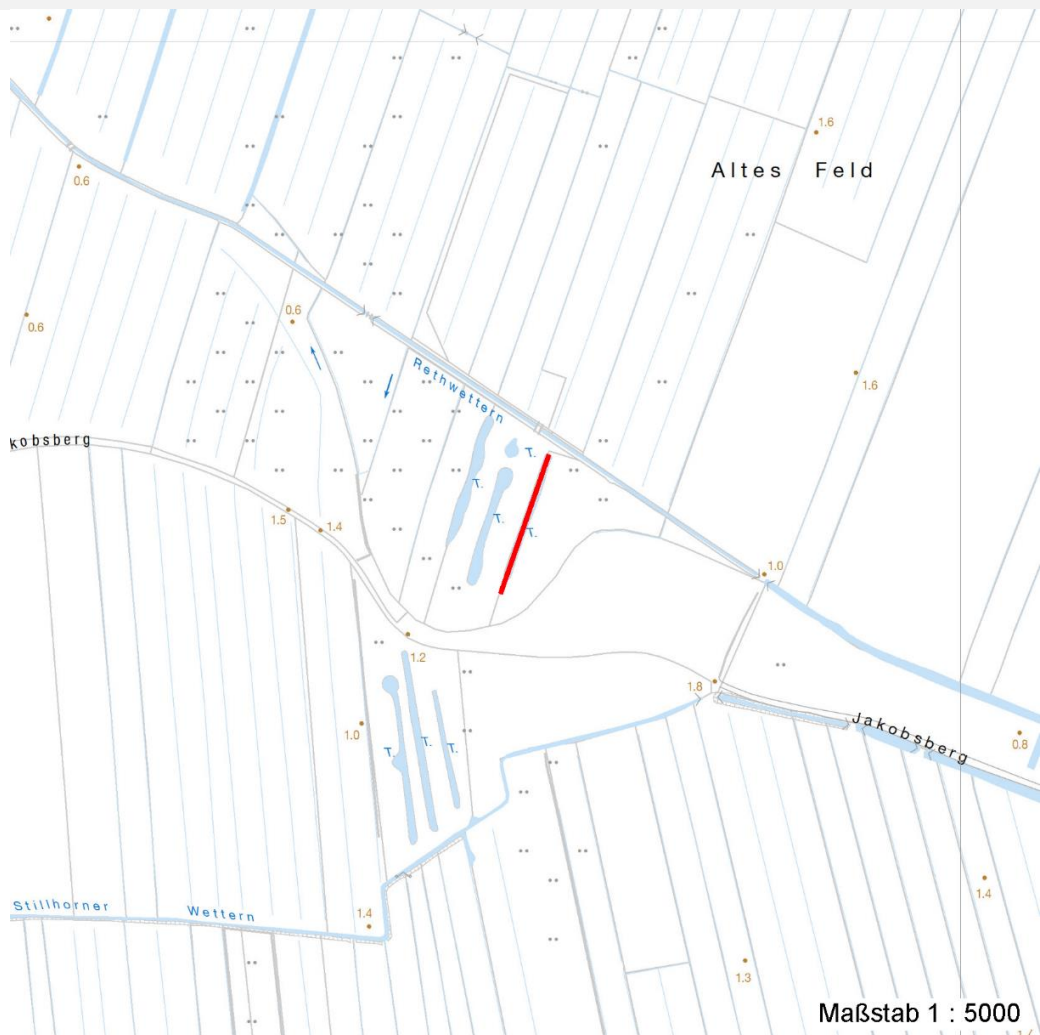
Erhebungsbogen

B

Projekt	Biotopkartierung Hamburg	Interne Nr.	37513	
		DK5 DK5-GK	6826	6828
Handlungsbedarf	Nein	DK5 - Name	Stillhorn	
Bearbeitung	BRA	Biotop-Nr. alt	371	175
Räumliche Abbildung	Linie	Kartierung	01.01.2005	
Anzahl Abschnitte	1	Fläche / Länge [m²/m]	100,244	
		Breite (lineare Abb.) [m]	3	

Räumliche Lage

Karte



Weitere Erhebungsbögen

Interne Nr.	Interne Nr. Zuordnung	DK5	Biotop-Nr.	Kartierung	Zuordnung	DK5 (GK)	Biotop-Nr. (alt)
37513	37524	6826	371	19.09.2001	K	6828	175
37513	98646	6826	1554	06.08.2014	N		

Zuordnung: N = nachfolgende Kartierung, K = weitere Kartierungen (zeitlich vorher oder nachher)

Weitere Angaben

Merkmal	Wert
Auswertung	
Gefährdung / Einflüsse	Gefahr der Austrocknung; gegenüber der letzten Kartierung 1998 hat sich der Wert der Fläche deutlich vermindert, weil keine ausreichende Versorgung mit Wasser gewährleistet war.
Wertgesichtspunkte	Durch flache Ufer potentielle wertvoller Laichbiotop für Moorfrösche

Erhebungsbogen

B

Projekt	Biotopkartierung Hamburg	Interne Nr.	37513
		DK5 DK5-GK	6826 6828
Handlungsbedarf	Nein	DK5 - Name	Stillhorn
Bearbeitung	BRA	Biotop-Nr. alt	371 175
Räumliche Abbildung	Linie	Kartierung	01.01.2005
Anzahl Abschnitte	1	Fläche / Länge [m²/m]	100,244
		Breite (lineare Abb.) [m]	3

Weitere Angaben

Merkmal	Wert
Maßnahmen	Dauerhaft hohe Wassersände im Gebiet sichern. Leistungsfähige, wartungsunempfindliche Pumpe verwenden, oder Laichgewässer an anderer Stelle ersetzen

Teilflächenbeschreibung

Teilflächentyp		Teilflächen-Nr.	1
Biotoptyp	Stark verlandeter, austrocknender Graben (2000)	Biotoptyp	FGV
- Zusatz		- gesetzl. Grundl.	
FFH-LRT		FFH-LRT	
Beschreibung		Entw.potential LRT	
		Hauptfläche	Ja
		Flächenanteil	100 %
		FFH-Unters.Fläche	Nein
		Saatgutfläche	Nein

Zeigerwerte der Pflanzenartenliste (Auswertung)

Standort	Belichtung	sonnig	7,6
Boden	Feuchte	feucht	7,4
	Stickstoff (N)	mäßig stickstoffarm	5,3
	Reaktion	mäßig sauer bis sauer	4,1
Vegetation	Mahdverträglichkeit	mäßig schnittverträglich (erster Schnitt nicht vor 1. Juli)	5
Zeigerwerte	Futterwert	geringwertiges Futter	2,6
	Wechselfeuchteanzeiger		4
	Giftpflanzen		1
	Überschw.anzeiger		4

Pflanzenartenliste

Gruppe / Pflanzenart	MS	M	W	Vs	St	PA	Ph	Sz	VS	V	G	cf	Rote Liste					
													§	HH	ND	SH	D	
Tracheobionta (Gefäßpflanzen)																		
Agrostis capillaris (Rotes Straußgras)	7	w		-														
Agrostis stolonifera (Ausläufer-Straußgras)	7	z		-														
Calystegia sepium (Zaun-Winde)	7	w		-														
Carex acuta (Schlank-Segge)	7	w		-														V
Carex leporina (Hasenfuß-Segge)	7	w		-														
Equisetum palustre (Sumpf-Schachtelhalm)	7	w		-														
Festuca rubra (Rot-Schwingel)	7	w		-														
Glechoma hederacea (Gundermann)	7	w		-														
Glyceria fluitans (Flutender Schwaden)	7	z		-														
Glyceria maxima (Wasser-Schwaden)	7	w		-														
Hylotelephium maximum (Große Fetthenne)	7	w		-												3		V
Juncus effusus (Flutter-Binse)	7	h		-														
Persicaria hydropiper (Wasserpfeffer)	7	z		-														
Phalaris arundinacea (Rohr-Glanzgras)	7	w		-														

Erhebungsbogen

B

Projekt	Biotopkartierung Hamburg	Interne Nr.	37513
		DK5 DK5-GK	6826 6828
Handlungsbedarf	Nein	DK5 - Name	Stillhorn
Bearbeitung	BRA	Biotop-Nr. alt	371 175
Räumliche Abbildung	Linie	Kartierung	01.01.2005
Anzahl Abschnitte	1	Fläche / Länge [m²/m]	100,244
		Breite (lineare Abb.) [m]	3

Pflanzenartenliste

Gruppe / Pflanzenart	MS	M	W	Vs	St	PA	Ph	Sz	VS	V	G	cf	Rote Liste						
													§	HH	ND	SH	D		
Poa palustris (Sumpf-Rispengras)	7	w		-															
Ranunculus repens (Kriechender Hahnenfuß)	7	w		-															
Rumex acetosa (Großer Sauerampfer)	7	w		-															
Anzahl Rote Liste Arten													1	2					
Anzahl Arten													17						

MS: Mengensystem; M: Mengenangabe, W: Bewertung der Art (FFH-Monitoring), Vs: Vegetationsschicht, St: Status, PA: Autor Phänologie; Ph: Phänologie, Sz: Soziabilität, VS: Vitalitätssystem; V: Vitalität, G: Geschlecht, cf: unsichere Bestimmung, §: Schutz nach BNatSchG, HH: Rote Liste Hamburg, Nds: Rote Liste Niedersachsen, SH: Rote Liste Schleswig-Holstein, D: Rote Liste Deutschland