

Erhebungsbogen

B

Projekt	Amphibienkartierung Wilhelmsburger Osten	Interne Nr. DK5 DK5-GK	37526 6826	6828
Handlungsbedarf Bearbeitung	Nein BRA	DK5 - Name	Stillhorn	
Räumliche Abbildung	Linie	Biotop-Nr. alt	370	174
Anzahl Abschnitte	1	Kartierung	19.09.2001	
		Fläche / Länge [m²/m]	91,155	
		Breite (lineare Abb.) [m]		

Gesetzlicher Schutz kein gesetzl. Schutz **kein gesetzlich geschütztes Biotop** **Schutz nur teilweise** **Nein**

Gesamtbewertung	6	Wertvoll
– Alter	5	Biotop mittleren Alters, 20 bis 50 Jahre
– Belastungsgrad	6	Flächenhaft geringe oder örtlich stärkere oder Vorbelastung mit deutlichem Einfluß
– Ökolog. Funktion	7	Sehr hohe Bedeutung in einem Biotopkomplex, für den lokalen Biotopverbund oder als Puffer
– Seltenheit	5	Seltener Biotoptyp, floristisch stark verarmt, ohne seltener Pflges. od. verbr. artenreicher Biotoptyp

Bestandsbeschreibung

Flacher Wiesengraben, fast vollständig von Flutrasen aus Flutschwaden überwachsen und derzeit vollständig durchweidet. In den Ufern treten größere Flatterbinsen-Bestände auf. Der größte Teil des Grabens trocknet im Sommer aus. Im Norden ist der Graben zu einem 0,5 bis 1m tiefen, dauerhaft wasserführenden, runden Gewässer aufgeweitet. Hier treten große Bestände von Wasserfeder, Wasserpest und Teichlinsen auf. Im Frühjahr trat hier ein großer Teichmolchbestand auf.

Vorkommen an Biotoptypen

1	TF	Typ	HF	F.Anteil
2	BTYP	Biotoptyp		- gesetzl. Grundl.
3	Zusatz	Zusatz zum Biotoptypen		
4	LRT	Lebensraumtyp		
1	1		Ja	80 %
2	FGV	Stark verlandeter, austrocknender Graben (2000)		
1	2			20 %
2	SEG	Angelegte Kleingewässer, klein, naturnah, nährstoffreich (2000)		
4	kein LRT	kein Lebensraumtyp nach FFH-Richtlinie		

Räumliche Lage

Lagebeschreibung

Nachbarnutzung/en

Rechtswert (X)	568686	Hochwert (Y)	5926689
Bezirk	Hamburg-Mitte	Naturraum	Elbinsel Wilhelmsburg (673.01)
Stadtteil (OT-Nr.)	Wilhelmsburg (135)	Gemarkung	Wilhelmsburg (147)
Digitaler Grünplan	<input type="checkbox"/> Hafengesamtgebiet	<input type="checkbox"/> Ramsargebiet	<input type="checkbox"/> EG-Vogelschutzgeb.
Ausgleichsflächen	<input type="checkbox"/> Biosphärenreservat	<input type="checkbox"/> Nationalpark	<input type="checkbox"/>
NSG / ND / LSG	LSG Wilhelmsburger Elbinsel [HH-2050 / Anteil: 100%]		
FFH-GEBIET			
Wasserschutzgebiet			

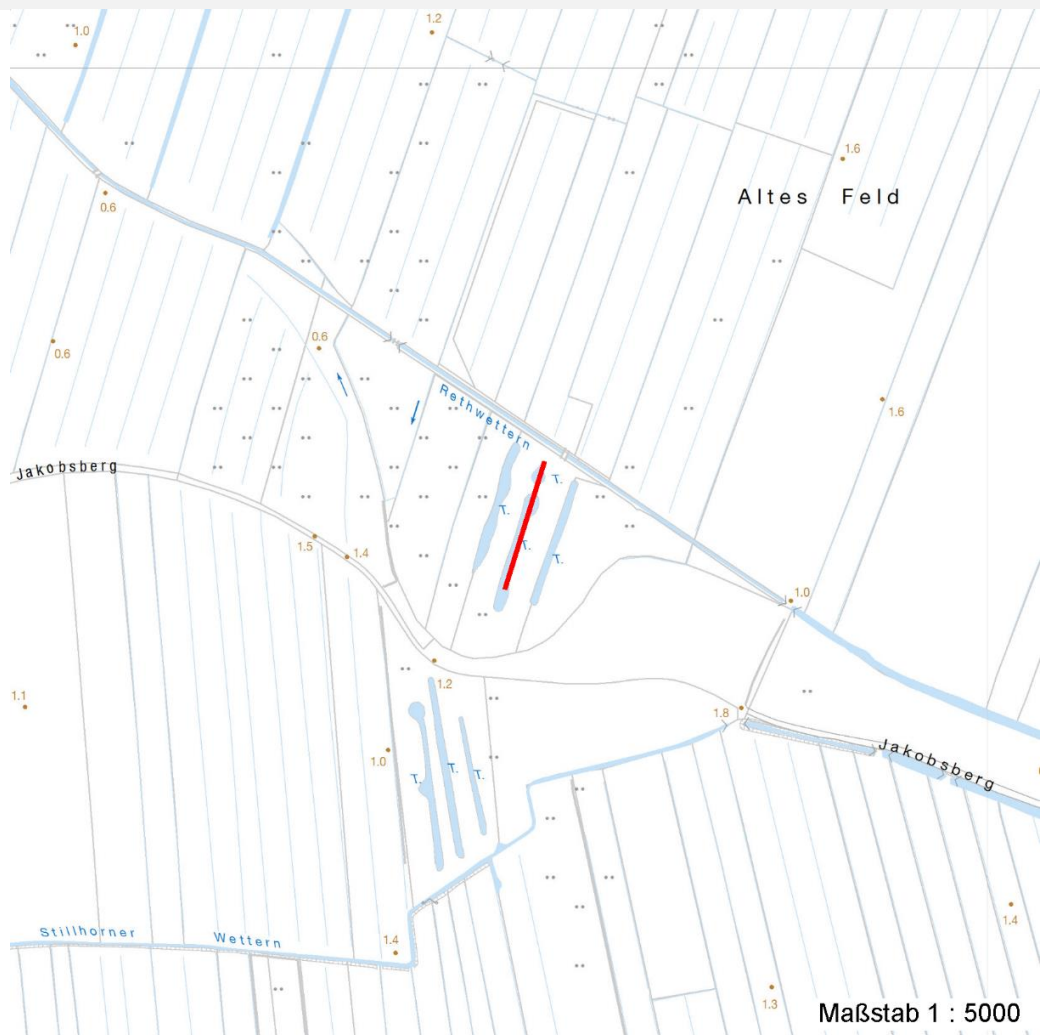
Erhebungsbogen

B

Projekt	Amphibienkartierung Wilhelmsburger Osten	Interne Nr.	37526	
		DK5 DK5-GK	6826	6828
Handlungsbedarf	Nein	DK5 - Name	Stillhorn	
Bearbeitung	BRA	Biotop-Nr. alt	370	174
Räumliche Abbildung	Linie	Kartierung	19.09.2001	
Anzahl Abschnitte	1	Fläche / Länge [m²/m]	91,155	
		Breite (lineare Abb.) [m]		

Räumliche Lage

Karte



Weitere Erhebungsbögen

Interne Nr.	Interne Nr. Zuordnung	DK5	Biotop-Nr.	Kartierung	Zuordnung	DK5 (GK)	Biotop-Nr. (alt)
37526	37310	6826	344	01.07.1998	<	6828	136

Zuordnung: N = nachfolgende Kartierung, K = weitere Kartierungen (zeitlich vorher oder nachher)

Weitere Angaben

Merkmal	Wert
Auswertung	
Gefährdung / Einflüsse	Austrocknung, starke Wasserstandsschwankungen, Abhängigkeit von Niederschlägen und gepumptem Wasser der Reihwetter.
Wertgesichtspunkte	Relativ gute Wasserqualität; große Bedeutung als Amphibien-Laichgewässer
Maßnahmen	Dauerhaft hohe Wassersände im Gebiet sichern. Leistungsfähige, wartungsunempfindliche Pumpe verwenden, oder Laichgewässer an anderer Stelle ersetzen

Erhebungsbogen

B

Projekt	Amphibienkartierung Wilhelmsburger Osten	Interne Nr.	37526	
		DK5 DK5-GK	6826	6828
Handlungsbedarf	Nein	DK5 - Name	Stillhorn	
Bearbeitung	BRA	Biotop-Nr. alt	370	174
Räumliche Abbildung	Linie	Kartierung	19.09.2001	
Anzahl Abschnitte	1	Fläche / Länge [m²/m]	91,155	
		Breite (lineare Abb.) [m]		

Teilflächenbeschreibung

Teilflächentyp		Teilflächen-Nr.	1
Biototyp	Stark verlandeter, austrocknender Graben (2000)	Biototyp	FGV
- Zusatz		- gesetzl. Grundl.	
FFH-LRT		FFH-LRT	
Beschreibung		Entw.potential LRT	
		Hauptfläche	Ja
		Flächenanteil	80 %
		FFH-Unters.Fläche	Nein
		Saatgutfläche	Nein

Zeigerwerte der Pflanzenartenliste (Auswertung)

Standort	Belichtung	halbsonnig	7,4
Boden	Feuchte	sehr naß	9
	Stickstoff (N)	mäßig stickstoffarm bis stickstoffreich	5,7
	Reaktion	schwach sauer	6
Vegetation	Mahdverträglichkeit	mäßig schnittverträglich (erster Schnitt nicht vor 1. Juli)	4,9
Zeigerwerte	Futterwert	geringwertiges Futter	3,1
	Wechselfeuchteanzeiger		6
	Giftpflanzen		2
	Überschw.anzeiger		6

Pflanzenartenliste

Gruppe / Pflanzenart	MS	M	W	Vs	St	PA	Ph	Sz	VS	V	G	cf	§	Rote Liste			
														HH	ND	SH	D
Tracheobionta (Gefäßpflanzen)																	
Agrostis stolonifera (Ausläufer-Straußgras)	7	w		-													
Alopecurus pratensis (Wiesen-Fuchsschwanz)	7	w		-													
Callitriche palustris agg. (Artengruppe Sumpf-Wasserstern)	7	h		-										3			
Carex disticha (Zweizeilige Segge)	7	w		-										V	V		
Carex hirta (Behaarte Segge)	7	w		-													
Carex leporina (Hasenfuß-Segge)	7	w		-													
Carex riparia (Ufer-Segge)	7	z		-													
Cirsium palustre (Sumpf-Kratzdistel)	7	w		-													
Elodea canadensis (Kanadische Wasserpest)	7	w		-													
Equisetum palustre (Sumpf-Schachtelhalm)	7	z		-													
Glyceria fluitans (Flutender Schwaden)	7	h		-													
Glyceria maxima (Wasser-Schwaden)	7	h		-													
Holcus lanatus (Wolliges Honiggras)	7	h		-													
Hottonia palustris (Wasserfeder)	7	h		-									b	V	V		
Hylotelephium maximum (Große Fetthenne)	7	w		-										3	V		
Iris pseudacorus (Gelbe Schwertlilie)	7	w		-										b			
Juncus articulatus (Glieder-Binse)	7	w		-													
Juncus effusus (Flatter-Binse)	7	h		-													
Lemna minor (Kleine Wasserlinse)	7	h		-													

Erhebungsbogen

B

Projekt	Amphibienkartierung Wilhelmsburger Osten	Interne Nr. DK5 DK5-GK	37526 6826	6828
Handlungsbedarf	Nein	DK5 - Name	Stillhorn	
Bearbeitung	BRA	Biotop-Nr. alt	370	174
Räumliche Abbildung	Linie	Kartierung	19.09.2001	
Anzahl Abschnitte	1	Fläche / Länge [m²/m]	91,155	
		Breite (lineare Abb.) [m]		

Pflanzenartenliste

Gruppe / Pflanzenart	MS	M	W	Vs	St	PA	Ph	Sz	VS	V	G	cf	§	Rote Liste			
														HH	ND	SH	D
Lysimachia thyrsoflora (Straußblütiger Gilbweiderich)	7	w		-										3		3	V
Lysimachia vulgaris (Gewöhnlicher Gilbweiderich)	7	w		-													
Persicaria amphibia (Wasser-Knöterich)	7	z		-													
Persicaria hydropiper (Wasserpfeffer)	7	w		-													
Phalaris arundinacea (Rohr-Glanzgras)	7	h		-													
Poa trivialis (Gewöhnliches Rispengras)	7	w		-													
Ranunculus repens (Kriechender Hahnenfuß)	7	z		-													
Anzahl Rote Liste Arten														4	1	4	2
Anzahl Arten														26			

MS: Mengensystem; M: Mengenangabe, W: Bewertung der Art (FFH-Monitoring), Vs: Vegetationsschicht, St: Status, PA: Autor Phänologie; Ph: Phänologie, Sz: Soziabilität, VS: Vitalitätssystem; V: Vitalität, G: Geschlecht, cf: unsichere Bestimmung, §: Schutz nach BNatSchG, HH: Rote Liste Hamburg, Nds: Rote Liste Niedersachsen, SH: Rote Liste Schleswig-Holstein, D: Rote Liste Deutschland

Teilflächenbeschreibung

Teilflächentyp		Teilflächen-Nr.	2
Biotoptyp	Angelegte Kleingewässer, klein, naturnah, nährstoffreich (2000)	Biotoptyp	SEG
- Zusatz		- gesetzl. Grundl.	
FFH-LRT	kein Lebensraumtyp nach FFH-Richtlinie	FFH-LRT	kein LRT
Beschreibung		Entw.potential LRT	
		Hauptfläche	
		Flächenanteil	20 %
		FFH-Unters.Fläche	Nein
		Saatgutfläche	Nein