

# Erhebungsbogen

**B**

<b>Projekt</b>	Biotopkartierung Hamburg, Datenbestand aus FoxPro		<b>Interne Nr.</b>	36940
			<b>DK5   DK5-GK</b>	<b>6826</b> 6828
<b>Handlungsbedarf</b>	Ja		<b>DK5 - Name</b>	Stillhorn
<b>Bearbeitung</b>	PIP	<b>Kopie</b> Nein	<b>Biotop-Nr.   alt</b>	<b>36</b> 37
<b>Räumliche Abbildung</b>	Fläche		<b>Kartierung</b>	15.07.1990
<b>Anzahl Abschnitte</b>	1		<b>Fläche / Länge [m<sup>2</sup>/m]</b>	7584,3988
			<b>Breite (lineare Abb.) [m]</b>	

**Gesetzlicher Schutz**    **\_ kein gesetzl. Schutz kein gesetzlich geschütztes Biotop**    **Schutz nur teilweise**    **Nein**

**Gesamtbewertung**    0    keine Angabe

- Alter
- Belastungsgrad
- Ökolog. Funktion
- Seltenheit

## Bestandsbeschreibung

Bestandsbeschreibung:  
Pflasterritzen: Vergleiche Aufnahme 103.

Spezielle Nutzungen: keine

Nutzungsintensität: keine Pflege, verwildert

Vorkommende Pflanzengesellschaften: keine Angabe

## Vorkommen an Biooptypen

1	TF	Typ	HF	F.Anteil
2	BTYP	Biooptyp	- gesetzl. Grundl.	
3	Zusatz	Zusatz zum Biooptypen		
4	LRT	Lebensraumtyp		
1	1		Ja	100 %
2	AKM	Halbruderale Gras- und Staudenflur mittlerer Standorte (2000)		

## Räumliche Lage

<b>Lagebeschreibung</b>	Kirchdorf, 1. Schlag w' der A1 zw. Siedenfel-der Weg u. Jenerseite Wettren			
<b>Nachbarnutzung/en</b>				
<b>Rechtswert (X)</b>	568632	<b>Hochwert (Y)</b>	5927881	
<b>Bezirk</b>	Hamburg-Mitte	<b>Naturraum</b>	Elbinsel Wilhelmsburg (673.01)	
<b>Stadtteil (OT-Nr.)</b>	Wilhelmsburg (136)	<b>Gemarkung</b>	Wilhelmsburg (147)	
<b>Digitaler Grünplan</b>	<input type="checkbox"/> <b>Hafengesamtgebiet</b>	<input type="checkbox"/> <b>Ramsargebiet</b>	<input type="checkbox"/> <b>EG-Vogelschutzgeb.</b>	<input type="checkbox"/>
<b>Ausgleichsflächen</b>	<input type="checkbox"/> <b>Biosphärenreservat</b>	<input type="checkbox"/> <b>Nationalpark</b>	<input type="checkbox"/>	
<b>NSG / ND / LSG</b>	LSG Wilhelmsburger Elbinsel [ HH-2050 / Anteil: 79% ]			
<b>FFH-GEBIET</b>				
<b>Wasserschutzgebiet</b>				

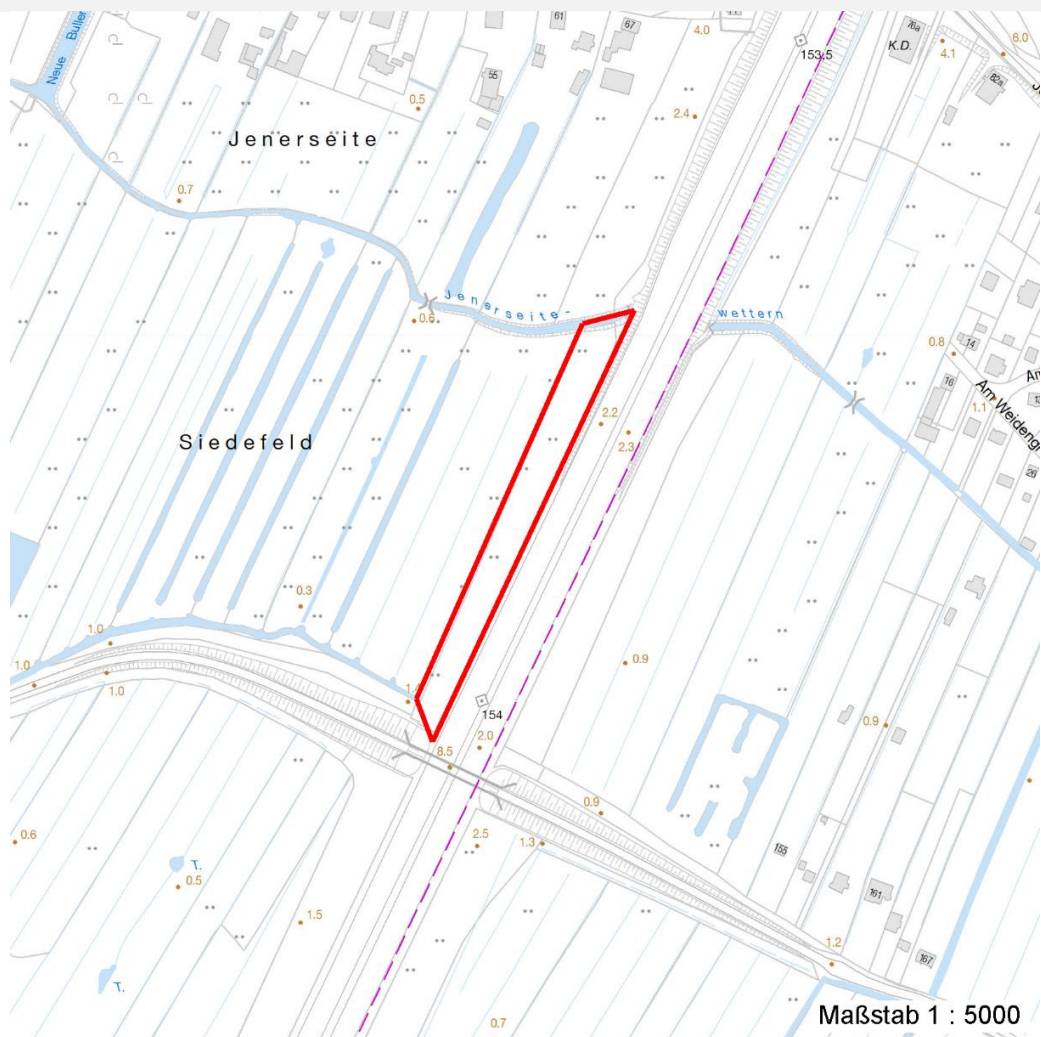
# Erhebungsbogen

**B**

<b>Projekt</b>	Biotopkartierung Hamburg, Datenbestand aus FoxPro	<b>Interne Nr.</b>	36940	
		<b>DK5   DK5-GK</b>	<b>6826</b>	6828
		<b>DK5 - Name</b>	Stillhorn	
<b>Handlungsbedarf</b>	Ja	<b>Biotop-Nr.   alt</b>	<b>36</b>	37
<b>Bearbeitung</b>	PIP	<b>Kartierung</b>	15.07.1990	
<b>Räumliche Abbildung</b>	Fläche	<b>Fläche / Länge [m<sup>2</sup>/m]</b>	7584,3988	
<b>Anzahl Abschnitte</b>	1	<b>Breite (lineare Abb.) [m]</b>		

## Räumliche Lage

Karte



## Weitere Erhebungsbögen

Interne Nr.	Interne Nr. Zuordnung	DK5	Biotop-Nr.	Kartierung	Zuordnung	DK5 (GK)	Biotop-Nr. (alt)
36940	36939	6826	36	04.10.1998	K	6828	37
36940	36943	6826	36	12.08.2005	K	6828	37

Zuordnung: N = nachfolgende Kartierung, K = weitere Kartierungen (zeitlich vorher oder nachher)

## Weitere Angaben

Merkmal	Wert
<b>Auswertung</b>	
Gefährdung / Einflüsse	Bauplanung Kirchdorf, latente Gefaehrd. durch die o.g. Beein Bebauung Unerwünschte(s) Massenentwicklung / -Vorkommen Unerwünschte Sukzession Distel- u. Queckenverbuschung durch Unternutzung

# Erhebungsbogen

**B**

<b>Projekt</b>	Biotopkartierung Hamburg, Datenbestand aus FoxPro	<b>Interne Nr.</b>	36940
		<b>DK5   DK5-GK</b>	<b>6826</b> 6828
<b>Handlungsbedarf</b>	Ja	<b>DK5 - Name</b>	Stillhorn
<b>Bearbeitung</b>	PIP	<b>Biotop-Nr.   alt</b>	<b>36</b> 37
<b>Räumliche Abbildung</b>	Fläche	<b>Kartierung</b>	15.07.1990
<b>Anzahl Abschnitte</b>	1	<b>Fläche / Länge [m<sup>2</sup>/m]</b>	7584,3988
		<b>Breite (lineare Abb.) [m]</b>	

## Weitere Angaben

Merkmal	Wert
Wertgesichtspunkte	Hoher Wildpflanzenanteil artenarme Ausprägung
Maßnahmen	1- bis 2-schuerige Mahd Pflege-Mahd
Schutzvorschlag	LSG - Landschaftsschutzgebiet

## Teilflächenbeschreibung

<b>Teilflächentyp</b>		<b>Teilflächen-Nr.</b>	1
<b>Biotoptyp</b>	Halbruderale Gras- und Staudenflur mittlerer Standorte (2000)	<b>Biotoptyp</b>	AKM
- <b>Zusatz</b>		- <b>gesetzl. Grundl.</b>	
<b>FFH-LRT</b>		<b>FFH-LRT</b>	
<b>Beschreibung</b>	Standort: Substrat: Lehmerde (natürlich)	<b>Entw.potential LRT</b>	
		<b>Hauptfläche</b>	Ja
		<b>Flächenanteil</b>	100 %
		<b>FFH-Unters.Fläche</b>	Nein
		<b>Saatgutfläche</b>	Nein

## Weitere Angaben

Merkmal	Wert
<b>Boden</b>	
Feuchte	6 - mäßig feucht und wechselfeucht
Stickstoffgehalt	7 - stickstoffreich
<b>Standort, Relief</b>	
Relief	eben
Luft	keine Besonderheiten
<b>Veg. - Deckg./Ant.</b>	
1. Krautschicht	90 %

## Zeigerwerte der Pflanzenartenliste (Auswertung)

<b>Standort</b>	<b>Belichtung</b>	halbsonnig	7
<b>Boden</b>	<b>Feuchte</b>	feucht	7,5
	<b>Stickstoff (N)</b>	stickstoffreich	6,5
	<b>Reaktion</b>	neutral	6,8
<b>Vegetation</b>	<b>Mahdverträglichkeit</b>	mäßig bis gut schnittverträglich (erster Schnitt nicht vor Mitte Juni)	5,8
<b>Zeigerwerte</b>	<b>Futterwert</b>	mäßige Futterqualität	4,4
	<b>Wechselfeuchteanzeiger</b>		4
	<b>Giftpflanzen</b>		0
	<b>Überschw.anzeiger</b>		0

# Erhebungsbogen

**B**

<b>Projekt</b>	Biotopkartierung Hamburg, Datenbestand aus FoxPro	<b>Interne Nr.</b>	36940
		<b>DK5   DK5-GK</b>	<b>6826</b> 6828
<b>Handlungsbedarf</b>	Ja	<b>DK5 - Name</b>	Stillhorn
<b>Bearbeitung</b>	PIP	<b>Biotop-Nr.   alt</b>	<b>36</b> 37
<b>Räumliche Abbildung</b>	Fläche	<b>Kartierung</b>	15.07.1990
<b>Anzahl Abschnitte</b>	1	<b>Fläche / Länge [m<sup>2</sup>/m]</b>	7584,3988
		<b>Breite (lineare Abb.) [m]</b>	

## Pflanzenartenliste

Gruppe / Pflanzenart	MS	M	W	Vs	St	PA	Ph	Sz	VS	V	G	cf	§	Rote Liste			
														HH	ND	SH	D
<b>Tracheobionta (Gefäßpflanzen)</b>																	
Achillea millefolium agg. (Artengruppe Gewöhnliche Schafgarbe)	1	+		-													
Agrostis capillaris (Rotes Straußgras)	1	+		-													
Anthriscus sylvestris (Wiesen-Kerbel)	1	+		-													
Arrhenatherum elatius (Glatthafer)	1	+		-													
Calamagrostis epigejos (Land-Reitgras)	1	+		-													
Cirsium arvense (Acker-Kratzdistel)	1	+		-													
Dactylis glomerata agg. (Artengruppe Wiesen-Knäuelgras)	1	+		-													
Elymus repens (Gewöhnliche Quecke)	7	d		-													
Epilobium angustifolium (Schmalblättriges Weidenröschen)	1	+		-													
Festuca rubra (Rot-Schwingel)	1	+		-													
Holcus lanatus (Wolliges Honiggras)	7	h		-													
Lolium perenne (Ausdauerndes Weidelgras)	1	+		-													
Persicaria lapathifolia (Ampfer-Knöterich)	1	+		-													
Phalaris arundinacea (Rohr-Glanzgras)	1	+		-													
Phragmites australis (Schilf)	7	h		-													
Plantago lanceolata (Spitz-Wegerich)	1	+		-													
Rumex crispus (Krauser Ampfer)	1	+		-													
Tanacetum vulgare (Rainfarn)	1	+		-													
Tragopogon pratensis (Wiesen-Bocksbart)	7	w		-													
Tripleurospermum perforatum (Geruchlose Kamille)	1	+		-													
Urtica dioica (Große Brennessel)	1	+		-													
<b>Anzahl Rote Liste Arten</b>																	
<b>Anzahl Arten</b>														<b>21</b>			

MS: Mengensystem; M: Mengenangabe, W: Bewertung der Art (FFH-Monitoring), Vs: Vegetationsschicht, St: Status, PA: Autor Phänologie; Ph: Phänologie, Sz: Soziabilität, VS: Vitalitätssystem; V: Vitalität, G: Geschlecht, cf: unsichere Bestimmung, §: Schutz nach BNatSchG, HH: Rote Liste Hamburg, Nds: Rote Liste Niedersachsen, SH: Rote Liste Schleswig-Holstein, D: Rote Liste Deutschland