

Erhebungsbogen

B

Projekt	Biotopkartierung Hamburg	Interne Nr.	37498
		DK5 DK5-GK	6826 6828
		DK5 - Name	Stillhorn
Handlungsbedarf	Nein	Biotop-Nr. alt	367 170
Bearbeitung	BRA	Kartierung	23.09.2005
Räumliche Abbildung	Linie	Fläche / Länge [m²/m]	114,511
Anzahl Abschnitte	1	Breite (lineare Abb.) [m]	4

Gesetzlicher Schutz kein gesetzl. Schutz **kein gesetzlich geschütztes Biotop** **Schutz nur teilweise** **Nein**

Gesamtbewertung	6	Wertvoll
– Alter	6	Biotop mittleren Alters, 50 bis 100 Jahre
– Belastungsgrad	6	Flächenhaft geringe oder örtlich stärkere oder Vorbelastung mit deutlichem Einfluß
– Ökolog. Funktion	7	Sehr hohe Bedeutung in einem Biotopkomplex, für den lokalen Biotopverbund oder als Puffer
– Seltenheit	6	Seltener Biotoptyp, ohne seltene oder bedrohte Pflges., ungesättigtes Artenspektrum, reliktsische RL-Arten

Bestandsbeschreibung

An der Geländeoberfläche um 4 m breiter Grabenbereich, zentral mit einer 1,5 bis 2 m breiten Wasserfläche, die ca. 30 cm unter dem benachbarten Gelände liegt. Zu einem hohen Anteil überwachsen von nitrophytischen Röhrichtern aus Igel-Kolben. In den Randbereichen allmählich ansteigend in ein extensiv beweidetes, feuchtes Grünland, in dem sich ebenfalls auf großer Breite nitrophytische Röhrichtarten ausbreiten. Der Boden ist hier etwas zerklüftet, etwas zertreten. Das Gewässer selbst mit klarem, rund 0,4 m tiefem Wasser, meist kräftig überschattet durch die Röhrichtarten, in offeneren Bereichen mit Wasserlinsendecken, teils etwas ausgeprägter submerser Vegetation aus Nuttalls Wasserpest und Wasserfeder, sonst an der Wasseroberfläche mit lockerem Bestand aus Wasserlinsen. Insgesamt nur mäßig artenreich, mit kleineren Vorkommen gefährdeter Arten wie Krebschere. Nitrophytisch geprägt und durch die extensive Nutzung der Randbereiche etwas überschattet.

Vorkommen an Biotoptypen

1	TF	Typ	HF	F.Anteil
2	BTYP	Biotoptyp		- gesetzl. Grundl.
3	Zusatz	Zusatz zum Biotoptypen		
4	LRT	Lebensraumtyp		
1	1		Ja	100 %
2	FGR	Nährstoffreicher Graben mit Stillgewässercharakter (2000)		
3	gr	Röhricht-Typ (gr)		

Räumliche Lage

Lagebeschreibung

Nachbarnutzung/en

Rechtswert (X)	568719	Hochwert (Y)	5927285
Bezirk	Hamburg-Mitte	Naturraum	Elbinsel Wilhelmsburg (673.01)
Stadtteil (OT-Nr.)	Wilhelmsburg (135)	Gemarkung	Wilhelmsburg (147)
Digitaler Grünplan	<input type="checkbox"/> Hafengesamtgebiet	<input type="checkbox"/> Ramsargebiet	<input type="checkbox"/> EG-Vogelschutzgeb.
Ausgleichsflächen	<input checked="" type="checkbox"/> Biosphärenreservat	<input type="checkbox"/> Nationalpark	<input type="checkbox"/>
NSG / ND / LSG	LSG Wilhelmsburger Elbinsel [HH-2050 / Anteil: 100%]		
FFH-GEBIET			
Wasserschutzgebiet			

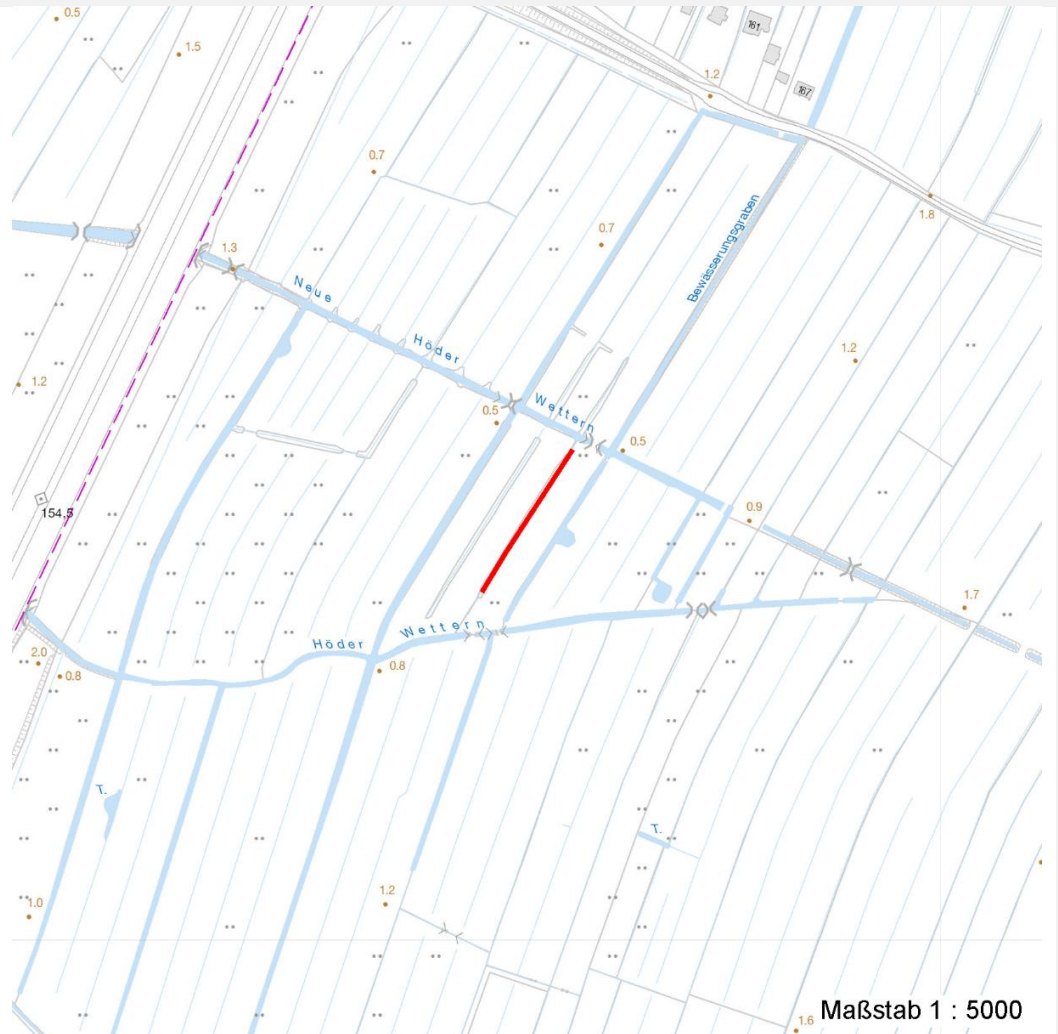
Erhebungsbogen

B

Projekt	Biotopkartierung Hamburg	Interne Nr.	37498
		DK5 DK5-GK	6826 6828
		DK5 - Name	Stillhorn
Handlungsbedarf	Nein	Biotop-Nr. alt	367 170
Bearbeitung	BRA	Kartierung	23.09.2005
Räumliche Abbildung	Linie	Fläche / Länge [m²/m]	114,511
Anzahl Abschnitte	1	Breite (lineare Abb.) [m]	4

Räumliche Lage

Karte



Weitere Erhebungsbögen

Interne Nr.	Interne Nr. Zuordnung	DK5	Biotop-Nr.	Kartierung	Zuordnung	DK5 (GK)	Biotop-Nr. (alt)
37498	37454	6826	367	02.09.2001	K	6828	170
37498	98526	6826	1434	26.08.2014	N		

Zuordnung: N = nachfolgende Kartierung, K = weitere Kartierungen (zeitlich vorher oder nachher)

Weitere Angaben

Merkmal	Wert
Auswertung	
Gefährdung / Einflüsse	Eutroph, durch Wasserstandsschwankungen bedroht, extensive Randnutzung führt zur weiteren Verlandung und Überschattung.
Wertgesichtspunkte	Dauerhafte Wasserführung, Amphibien-Laichgewässer, Vorkommen zahlreicher gefährdeter Arten

Erhebungsbogen

B

Projekt	Biotopkartierung Hamburg	Interne Nr.	37498
		DK5 DK5-GK	6826 6828
Handlungsbedarf	Nein	DK5 - Name	Stillhorn
Bearbeitung	BRA	Biotop-Nr. alt	367 170
Räumliche Abbildung	Linie	Kartierung	23.09.2005
Anzahl Abschnitte	1	Fläche / Länge [m²/m]	114,511
		Breite (lineare Abb.) [m]	4

Weitere Angaben

Merkmal	Wert
Maßnahmen	Wasserstand im Gebiet dauerhaft auf hohem Niveau halten und stabilisieren, Randnutzungen nur extensiv betreiben; schonend unterhalten

Teilflächenbeschreibung

Teilflächentyp		Teilflächen-Nr.	1
Biotoptyp	Nährstoffreicher Graben mit Stillgewässercharakter (2000)	Biotoptyp	FGR
- Zusatz	Röhricht-Typ (gr)	- gesetzl. Grundl.	
FFH-LRT		FFH-LRT	
Beschreibung		Entw.potential LRT	
		Hauptfläche	Ja
		Flächenanteil	100 %
		FFH-Unters.Fläche	Nein
		Saatgutfläche	Nein

Weitere Angaben

Merkmal	Wert
Boden	
Feuchte	11 - flaches Gewässer
Stickstoffgehalt	6 - mäßig stickstoffarm bis stickstoffreich
Gewässer	
Böschungshöhe	0.40 m
Gewässertiefe	0.50 m
Breite	2.00 m
Wasserführung	w - wechselnde Wasserstände
Strömung	k - keine Strömung
Trübung	k - klar, keine Trübung
Standort, Relief	
Böschungsneigung	flach - 1:2 bis 1:3
Belichtung	7 - halbsonnig
Veg. - Soziologie	
BfN Schlüssel	01.0.01.01 - Lemnion minoris (Wasserlinsendecken) 24.0.01.02 - Potamogetonion pectinati (Laichkraut-, Nixkraut- und Teichfaden-Unterwasserwiesen) 27.0.01.01 - Phragmiton australis (Röhrichte wenig bewegter Gewässer)

Erhebungsbogen

B

Projekt	Biotopkartierung Hamburg		Interne Nr.	37498
			DK5 DK5-GK	6826 6828
Handlungsbedarf	Nein		DK5 - Name	Stillhorn
Bearbeitung	BRA	Kopie	Nein	Biotop-Nr. alt
Räumliche Abbildung	Linie			367 170
Anzahl Abschnitte	1			Kartierung
				23.09.2005
				Fläche / Länge [m²/m]
				114,511
				Breite (lineare Abb.) [m]
				4

Zeigerwerte der Pflanzenartenliste (Auswertung)

Standort	Belichtung	halbsonnig	7,1
Boden	Feuchte	zeitweise wasserüberstaut	10,2
	Stickstoff (N)	mäßig stickstoffarm bis stickstoffreich	6
	Reaktion	schwach sauer	6,4
Vegetation	Mahdverträglichkeit	schnittempfindlich bis mäßig schnittverträglich	4,4
Zeigerwerte	Futterwert	fast wertloses Futter	1,5
	Wechselfeuchteanzeiger		2
	Giftpflanzen		1
	Überschw.anzeiger		7

Pflanzenartenliste

Gruppe / Pflanzenart	MS	M	W	Vs	St	PA	Ph	Sz	VS	V	G	cf	§	Rote Liste				
														HH	ND	SH	D	
Tracheobionta (Gefäßpflanzen)																		
Acorus calamus (Kalmus)	7	z		-														
Agrostis stolonifera (Ausläufer-Straußgras)	7	w		-														
Callitriche palustris agg. (Artengruppe Sumpf-Wasserstern)	7	w		-										3				
Carex acuta (Schlank-Segge)	7	h		-											V			
Carex pseudocyperus (Scheinzyper-Segge)	7	w		-														
Cirsium palustre (Sumpf-Kratzdistel)	7	w		-														
Eleocharis palustris (Gewöhnliche Sumpfsimse)	7	w		-														
Elodea nuttallii (Nuttalls Wasserpest)	7	h		-														
Glyceria fluitans (Flutender Schwaden)	7	w		-														
Hottonia palustris (Wasserfeder)	7	z		-									b	V	V	V		
Hydrocharis morsus-ranae (Froschbiß)	7	z		-										V	V	V		
Iris pseudacorus (Gelbe Schwertlilie)	7	w		-									b					
Juncus effusus (Flatter-Binse)	7	z		-														
Lemna gibba (Bucklige Wasserlinse)	7	z		-														
Lemna minor (Kleine Wasserlinse)	7	h		-														
Lysimachia thyrsoflora (Straußblütiger Gilbweiderich)	7	w		-										3	3	V		
Persicaria hydropiper (Wasserpfeffer)	7	w		-														
Persicaria lapathifolia (Ampfer-Knöterich)	7	w		-														
Phalaris arundinacea (Rohr-Glanzgras)	7	w		-														
Phragmites australis (Schilf)	7	z		-														
Poa palustris (Sumpf-Rispengras)	7	w		-														
Rumex hydrolapathum (Fluss-Ampfer)	7	w		-														
Sparganium erectum (Ästiger Igelkolben)	7	h		-														
Stratiotes aloides (Krebsschere)	7	w		-										b	3	3	3	3
Urtica dioica (Große Brennesel)	7	w		-														
Anzahl Rote Liste Arten														4	2	5	4	
Anzahl Arten														25				

MS: Mengensystem; M: Mengenangabe, W: Bewertung der Art (FFH-Monitoring), Vs: Vegetationsschicht, St: Status, PA: Autor Phänologie; Ph: Phänologie, Sz: Soziabilität, VS: Vitalitätssystem; V: Vitalität, G: Geschlecht, cf: unsichere Bestimmung, §: Schutz nach BNatSchG, HH: Rote Liste Hamburg, Nds: Rote Liste Niedersachsen, SH: Rote Liste Schleswig-Holstein, D: Rote Liste Deutschland