

Erhebungsbogen

B

Projekt	Amphibienkartierung Wilhelmsburger Osten	Interne Nr.	37441
		DK5 DK5-GK	6826 6828
		DK5 - Name	Stillhorn
Handlungsbedarf	Nein	Biotop-Nr. alt	363 166
Bearbeitung	BRA	Kartierung	02.09.2001
Räumliche Abbildung	Linie	Fläche / Länge [m²/m]	155,754
Anzahl Abschnitte	1	Breite (lineare Abb.) [m]	

Gesetzlicher Schutz kein gesetzl. Schutz **kein gesetzlich geschütztes Biotop** **Schutz nur teilweise** **Nein**

Gesamtbewertung	5	Noch wertvoll, gut entwicklungsfähig
– Alter	5	Biotop mittleren Alters, 20 bis 50 Jahre
– Belastungsgrad	5	Flächenhaft mittlere oder örtlich starke Belastung
– Ökolog. Funktion	6	Hohe Bedeutung in einem Biotopkomplex, für den lokalen Biotopverbund oder als Puffer
– Seltenheit	5	Seltener Biotoptyp, floristisch stark verarmt, ohne seltener Pflges. od. verbr. artenreicher Biotoptyp

Bestandsbeschreibung

Stark verlandeter von hochwüchsigen dichten, verfilzenden nitrophytischen Röhrichten und Flutrasen überwachsener Graben mit dauerhafter, bis zu 4m breiter, fast vollständig überwachsener Wasserfläche rund 30 cm unter den benachbarten Geländerücken. Es dominieren Igelkolben, Wasserschwaden und Flutschwaden. Die Ufer sind von einer früheren Beweidung uneben, zertreten, sumpfig und sehr flach geneigt. Sie sind auf bis zu 4m Breite von ruderalen, hochwüchsigen Staudenfluren aus Kratzdistel und Brennessel dominiert. Das Gewässer ist von einem größeren Bestand von Moorfröschen besiedelt.

Vorkommen an Biotoptypen

1	TF	Typ	HF	F.Anteil
2	BTYP	Biotoptyp		- gesetzl. Grundl.
3	Zusatz	Zusatz zum Biotoptypen		
4	LRT	Lebensraumtyp		
1	1		Ja	100 %
2	FGR	Nährstoffreicher Graben mit Stillgewässercharakter (2000)		
3	gr	Röhricht-Typ (gr)		

Räumliche Lage

Lagebeschreibung

Nachbarnutzung/en

Rechtswert (X)	568549	Hochwert (Y)	5927253
Bezirk	Hamburg-Mitte	Naturraum	Elbinsel Wilhelmsburg (673.01)
Stadtteil (OT-Nr.)	Wilhelmsburg (135)	Gemarkung	Wilhelmsburg (147)
Digitaler Grünplan	<input type="checkbox"/> Hafengesamtgebiet	<input type="checkbox"/> Ramsargebiet	<input type="checkbox"/> EG-Vogelschutzgeb.
Ausgleichsflächen	<input checked="" type="checkbox"/> Biosphärenreservat	<input type="checkbox"/> Nationalpark	<input type="checkbox"/>
NSG / ND / LSG	LSG Wilhelmsburger Elbinsel [HH-2050 / Anteil: 100%]		
FFH-GEBIET			
Wasserschutzgebiet			

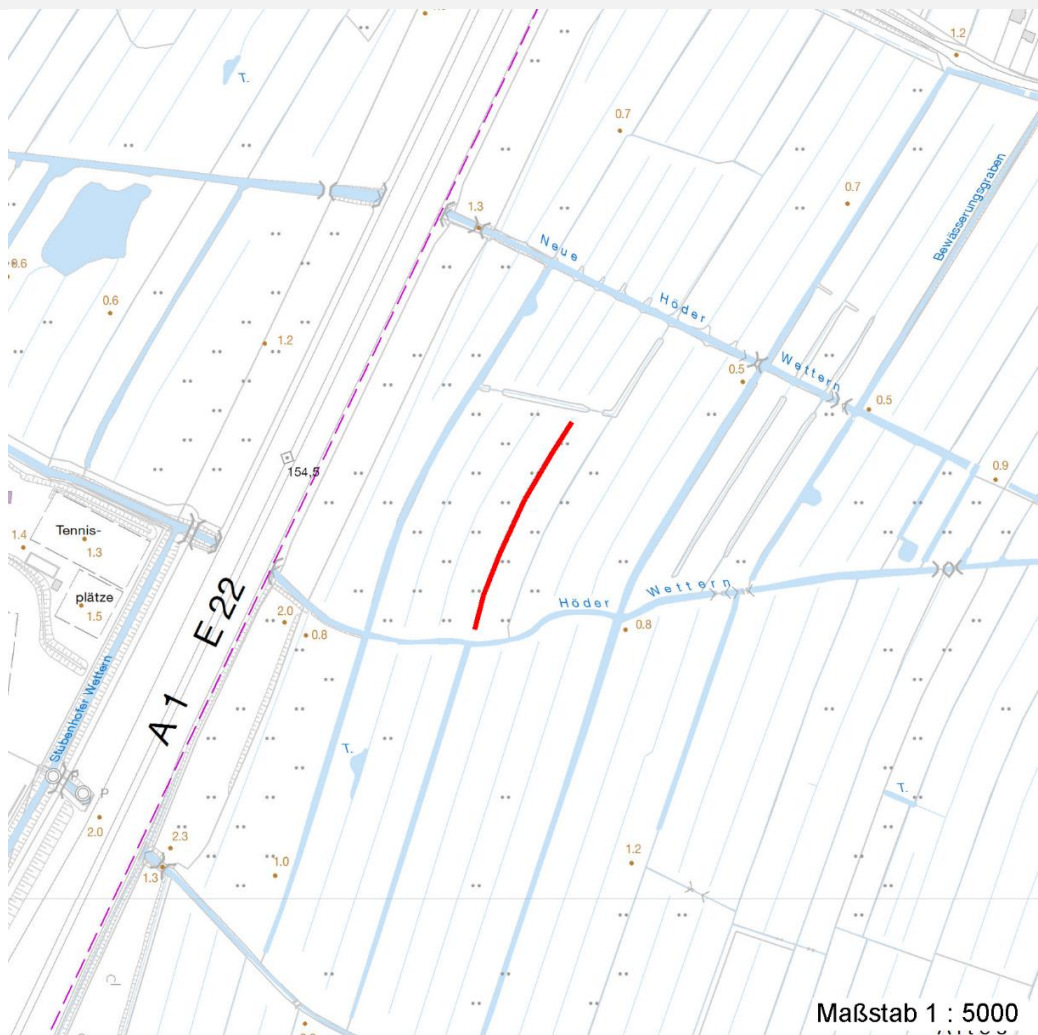
Erhebungsbogen

B

Projekt	Amphibienkartierung Wilhelmsburger Osten	Interne Nr.	37441	
		DK5 DK5-GK	6826	6828
		DK5 - Name	Stillhorn	
Handlungsbedarf	Nein	Biotop-Nr. alt	363	166
Bearbeitung	BRA	Kartierung	02.09.2001	
Räumliche Abbildung	Linie	Fläche / Länge [m²/m]	155,754	
Anzahl Abschnitte	1	Breite (lineare Abb.) [m]		

Räumliche Lage

Karte



Weitere Erhebungsbögen

Interne Nr.	Interne Nr. Zuordnung	DK5	Biotop-Nr.	Kartierung	Zuordnung	DK5 (GK)	Biotop-Nr. (alt)
37441	37443	6826	363	21.09.2005	K	6828	166

Zuordnung: N = nachfolgende Kartierung, K = weitere Kartierungen (zeitlich vorher oder nachher)

Weitere Angaben

Merkmal	Wert
Auswertung	
Gefährdung / Einflüsse	Stark verlandet, eutrophiert, kaum offene Wasserfläche; die Eignung als Amphibien-Laichgewässer geht in absehbarer Zeit verloren. Relativ artenarmer, nitrophytischer und ruderalisierter Bewuchs (Störung durch Beweidung)
Wertgesichtspunkte	Großer Moorfroschbestand, dauerhafte Wasserführung; Wuchsort für gefährdete Arten

Erhebungsbogen

B

Projekt	Amphibienkartierung Wilhelmsburger Osten	Interne Nr. DK5 DK5-GK	37441 6826	6828
Handlungsbedarf	Nein	DK5 - Name	Stillhorn	
Bearbeitung	BRA	Biotop-Nr. alt	363	166
Räumliche Abbildung	Linie	Kartierung	02.09.2001	
Anzahl Abschnitte	1	Fläche / Länge [m²/m]	155,754	
		Breite (lineare Abb.) [m]		

Weitere Angaben

Merkmal	Wert
Maßnahmen	Gewässer abschnittsweise räumen; benachbarte Nutzung bevorzugt auf Mähwiesennutzung umstellen; dauerhaft hohe Wasserstände im Gebiet sichern.

Teilflächenbeschreibung

Teilflächentyp		Teilflächen-Nr.	1
Biotoptyp	Nährstoffreicher Graben mit Stillgewässercharakter (2000)	Biotoptyp	FGR
- Zusatz	Röhricht-Typ (gr)	- gesetzl. Grundl.	
FFH-LRT		FFH-LRT	
Beschreibung		Entw.potential LRT	
		Hauptfläche	Ja
		Flächenanteil	100 %
		FFH-Unters.Fläche	Nein
		Saatgutfläche	Nein

Weitere Angaben

Merkmal	Wert
Boden	
Feuchte	8 - naß
Stickstoffgehalt	5 - mäßig stickstoffarm
Standort, Relief	
Belichtung	7 - halbsonnig
Veg. - Soziologie	
BfN Schlüssel	27.0.01 - Phragmitetalia (Röhrichte und Großseggenrieder) 29 - Scheuchzerio-Caricetea fuscae (Kleinseggen-Zwischenmoore und -Sumpfrasen) 30.0.01.03 - Filipendulion (Mädesüß-Uferfluren)

Zeigerwerte der Pflanzenartenliste (Auswertung)

Standort	Belichtung	halbsonnig	7,2
Boden	Feuchte	naß	8,2
	Stickstoff (N)	mäßig stickstoffarm	5,1
	Reaktion	mäßig sauer	4,9
Vegetation	Mahdverträglichkeit	mäßig schnittverträglich (erster Schnitt nicht vor 1. Juli)	4,7
Zeigerwerte	Futterwert	sehr geringwertiges Futter	1,7
	Wechselfeuchteanzeiger		4
	Giftpflanzen		3
	Überschw.anzeiger		7

Pflanzenartenliste

Gruppe / Pflanzenart	MS	M	W	Vs	St	PA	Ph	Sz	VS	V	G	cf	§	Rote Liste			
														HH	ND	SH	D
Tracheobionta (Gefäßpflanzen)																	

Erhebungsbogen

B

Projekt	Amphibienkartierung Wilhelmsburger Osten	Interne Nr.	37441
		DK5 DK5-GK	6826 6828
Handlungsbedarf	Nein	DK5 - Name	Stillhorn
Bearbeitung	BRA	Biotop-Nr. alt	363 166
Räumliche Abbildung	Linie	Kartierung	02.09.2001
Anzahl Abschnitte	1	Fläche / Länge [m²/m]	155,754
		Breite (lineare Abb.) [m]	

Pflanzenartenliste

Gruppe / Pflanzenart	MS	M	W	Vs	St	PA	Ph	Sz	VS	V	G	cf	§	Rote Liste			
														HH	ND	SH	D
Achillea millefolium (Gewöhnliche Schafgarbe)	7	w		-													
Agrostis canina (Hunds-Straußgras)	7	w		-											3		3
Agrostis stolonifera (Ausläufer-Straußgras)	7	w		-													
Alisma plantago-aquatica (Gewöhnlicher Froschlöffel)	7	w		-													
Equisetum palustre (Sumpf-Schachtelhalm)	7	h		-													
Galeopsis tetrahit (Gewöhnlicher Hohlzahn)	7	w		-													
Galium palustre (Sumpf-Labkraut)	7	z		-													
Glyceria fluitans (Flutender Schwaden)	7	h		-													
Glyceria maxima (Wasser-Schwaden)	7	w		-													
Heraclium sphondylium (Wiesen-Bärenklau)	7	w		-													
Hypochaeris radicata (Gewöhnliches Ferkelkraut)	7	w		-													
Iris pseudacorus (Gelbe Schwertlilie)	7	z		-										b			
Juncus articulatus (Glieder-Binse)	7	w		-													
Juncus effusus (Flutter-Binse)	7	h		-													
Lotus pedunculatus (Sumpf-Hornklee)	7	z		-													V
Lycopus europaeus (Gewöhnlicher Wolfstrapp)	7	z		-													
Lysimachia thyrsoflora (Straußblütiger Gilbweiderich)	7	z		-											3		3 V
Lythrum salicaria (Blut-Weiderich)	7	w		-													
Persicaria amphibia (Wasser-Knöterich)	7	w		-													
Phalaris arundinacea (Rohr-Glanzgras)	7	w		-													
Phragmites australis (Schilf)	7	w		-													
Poa palustris (Sumpf-Rispengras)	7	w		-													
Rumex crispus (Krauser Ampfer)	7	w		-													
Scorzoneroide autumnalis (Herbst-Löwenzahn)	7	w		-													
Scutellaria galericulata (Sumpf-Helmkraut)	7	w		-													
Sparganium erectum (Ästiger Igelkolben)	7	z		-													
Symphytum officinale (Echter Beinwell)	7	w		-													
Vicia cracca (Vogel-Wicke)	7	w		-													

Anzahl Rote Liste Arten 2 **3** **1**
Anzahl Arten 28

MS: Mengensystem; M: Mengenangabe, W: Bewertung der Art (FFH-Monitoring), Vs: Vegetationsschicht, St: Status, PA: Autor Phänologie; Ph: Phänologie, Sz: Soziabilität, VS: Vitalitätssystem; V: Vitalität, G: Geschlecht, cf: unsichere Bestimmung, §: Schutz nach BNatSchG, HH: Rote Liste Hamburg, Nds: Rote Liste Niedersachsen, SH: Rote Liste Schleswig-Holstein, D: Rote Liste Deutschland