

Erhebungsbogen

B

Projekt	Biotopkartierung Hamburg	Interne Nr.	37438
		DK5 DK5-GK	6826 6828
		DK5 - Name	Stillhorn
Handlungsbedarf	Nein	Biotop-Nr. alt	362 165
Bearbeitung	BRA	Kartierung	21.09.2005
Räumliche Abbildung	Linie	Fläche / Länge [m²/m]	161,852
Anzahl Abschnitte	1	Breite (lineare Abb.) [m]	3

Gesetzlicher Schutz	<input type="checkbox"/> kein gesetzl. Schutz	<input type="checkbox"/> kein gesetzlich geschütztes Biotop	<input type="checkbox"/> Schutz nur teilweise	<input checked="" type="checkbox"/> Nein
----------------------------	---	---	---	--

Gesamtbewertung	6	Wertvoll
– Alter	5	Biotop mittleren Alters, 20 bis 50 Jahre
– Belastungsgrad	6	Flächenhaft geringe oder örtlich stärkere oder Vorbelastung mit deutlichem Einfluß
– Ökolog. Funktion	8	Wertbestimmender Bestandteil eines wertvollen Biotopkomplexes oder für den regionalen Biotopverbund.
– Seltenheit	5	Seltener Biotoptyp, floristisch stark verarmt, ohne seltener Pflges. od. verbr. artenreicher Biotoptyp

Bestandsbeschreibung

Stark überwachsener Graben inmitten einer nicht mehr genutzten Weidefläche, in den Randbereichen und in der Grabenmitte hoch aufgewachsen mit größeren Beständen von Schilf, Igel-Kolben und Flatterbinse, darunter dennoch mit offener Wasserfläche, ca. 50 cm unter Gelände, diese ca. 1, 50 bis 2 m breit, oft von Wasserlinse bedeckt, mit relativ klarem, rund 10 bis 20 cm tiefem Wasser, offenbar fast ohne submerse Vegetation. Der Graben ist an der Sohle sehr stark überschattet durch die sehr dichten und hochwüchsigen Vegetationsbestände, die sich auch in die benachbarten Brachflächen hinein erstrecken. Vorkommen von Straußblütigem Gilbweiderich und Sumpf-Blutauge zeigen den niedermoorartigen Charakter des Standortes an. Die sich üppig entwickelnden Bestände aus Igel-Kolben deuten jedoch auf die hohen Anteile verfügbarer Nährstoffe hin und zeigen eine Degeneration des Grabens an.

Vorkommen an Biotoptypen

1	TF	Typ	HF	F.Anteil
2	BTYP	Biotoptyp	- gesetzl. Grundl.	
3	Zusatz	Zusatz zum Biotoptypen		
4	LRT	Lebensraumtyp		
1	1		Ja	100 %
2	FGR	Nährstoffreicher Graben mit Stillgewässercharakter (2000)		
3	gr	Röhricht-Typ (gr)		

Räumliche Lage

Lagebeschreibung	Weide, brach		
Nachbarnutzung/en	568526		
Rechtswert (X)	Hamburg-Mitte		
Bezirk	Hamburg-Mitte		
Stadtteil (OT-Nr.)	Wilhelmsburg (135)		
Digitaler Grünplan	<input type="checkbox"/> Hafengesamtgebiet	<input type="checkbox"/> Ramsargebiet	<input type="checkbox"/> EG-Vogelschutzgeb.
Ausgleichsflächen	<input checked="" type="checkbox"/> Biosphärenreservat	<input type="checkbox"/> Nationalpark	<input type="checkbox"/>
NSG / ND / LSG	LSG Wilhelmsburger Elbinsel [HH-2050 / Anteil: 100%]		
FFH-GEBIET			
Wasserschutzgebiet			

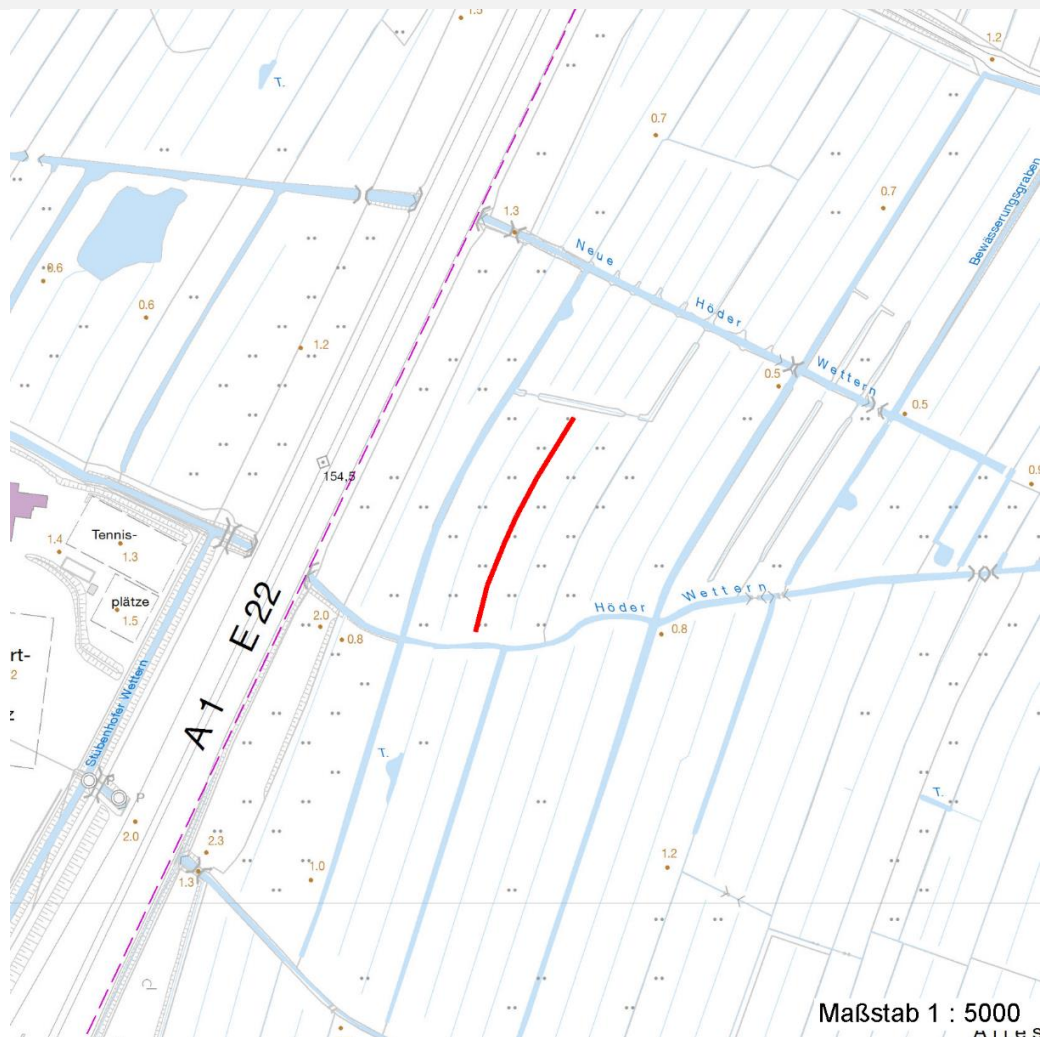
Erhebungsbogen

B

Projekt	Biotopkartierung Hamburg		Interne Nr.	37438	
			DK5 DK5-GK	6826	6828
Handlungsbedarf	Nein		DK5 - Name	Stillhorn	
Bearbeitung	BRA	Kopie	Nein	Biotop-Nr. alt	362 165
Räumliche Abbildung	Linie		Kartierung	21.09.2005	
Anzahl Abschnitte	1		Fläche / Länge [m²/m]	161,852	
			Breite (lineare Abb.) [m]	3	

Räumliche Lage

Karte



Weitere Erhebungsbögen

Interne Nr.	Interne Nr. Zuordnung	DK5	Biotop-Nr.	Kartierung	Zuordnung	DK5 (GK)	Biotop-Nr. (alt)
37438	37439	6826	362	02.09.2001	K	6828	165
37438	98524	6826	1432	02.09.2014	N		

Zuordnung: N = nachfolgende Kartierung, K = weitere Kartierungen (zeitlich vorher oder nachher)

Weitere Angaben

Merkmal	Wert
Auswertung	
Gefährdung / Einflüsse	Eutrophierung, Verarmung, geringe Wasserstände.
Wertgesichtspunkte	Vermutlich dauerhafte Wasserführung, als Amphibien-Laichgewässer geeignet, Standort niedermooartypischer Arten.
Maßnahmen	Dauerhafte Wasserführung möglichst oberflächennah langfristig sicherstellen, Gewässer schonend abschnittsweise entkräuten, Entwässerung in Richtung auf

Erhebungsbogen

B

Projekt	Biotopkartierung Hamburg	Interne Nr.	37438
		DK5 DK5-GK	6826 6828
Handlungsbedarf	Nein	DK5 - Name	Stillhorn
Bearbeitung	BRA	Biotop-Nr. alt	362 165
Räumliche Abbildung	Linie	Kartierung	21.09.2005
Anzahl Abschnitte	1	Fläche / Länge [m²/m]	161,852
		Breite (lineare Abb.) [m]	3

Weitere Angaben

Merkmal	Wert
	die Neue Höder Wettern unterbinden, nach Möglichkeit Eintrag von belastetem Wasser aus der Neue Höder Wettern vermeiden, Randbereiche nutzen und offen halten

Teilflächenbeschreibung

Teilflächentyp		Teilflächen-Nr.	1
Biototyp	Nährstoffreicher Graben mit Stillgewässercharakter (2000)	Biototyp	FGR
- Zusatz	Röhricht-Typ (gr)	- gesetzl. Grundl.	
FFH-LRT		FFH-LRT	
Beschreibung		Entw.potential LRT	
		Hauptfläche	Ja
		Flächenanteil	100 %
		FFH-Unters.Fläche	Nein
		Saatgutfläche	Nein

Weitere Angaben

Merkmal	Wert
Boden	
Feuchte	11 - flaches Gewässer
Stickstoffgehalt	6 - mäßig stickstoffarm bis stickstoffreich
Gewässer	
Böschungshöhe	0.50 m
Gewässertiefe	0.20 m
Breite	2.00 m
Wasserführung	g - gleichmäßige Wasserführung
Strömung	k - keine Strömung
Trübung	k - klar, keine Trübung
Standort, Relief	
Böschungsneigung	flach - 1:2 bis 1:3
Belichtung	7 - halbsonnig
Zusätze - Btyp	gl - Wasserlinsen-Typ gs - Schilf-Typ
Veg. - Soziologie	
BfN Schlüssel	01.0.01.01 - Lemnion minoris (Wasserlinsendecken) 27.0.01.01 - Phragmition australis (Röhrichte wenig bewegter Gewässer) 27.0.01.03 - Magnocaricion (Großseggen-Sümpfe) 29 - Scheuchzerio-Caricetea fuscae (Kleinseggen-Zwischenmoore und -Sumpfrasen) 30.0.01.03 - Filipendulion (Mädesüß-Uferfluren)

Erhebungsbogen

B

Projekt	Biotopkartierung Hamburg	Interne Nr.	37438
		DK5 DK5-GK	6826 6828
Handlungsbedarf	Nein	DK5 - Name	Stillhorn
Bearbeitung	BRA	Biotop-Nr. alt	362 165
Räumliche Abbildung	Linie	Kartierung	21.09.2005
Anzahl Abschnitte	1	Fläche / Länge [m²/m]	161,852
		Breite (lineare Abb.) [m]	3

Zeigerwerte der Pflanzenartenliste (Auswertung)

Standort	Belichtung	halbsonnig	7,2
Boden	Feuchte	sehr naß	9,3
	Stickstoff (N)	mäßig stickstoffarm bis stickstoffreich	5,8
	Reaktion	schwach sauer	5,8
Vegetation	Mahdverträglichkeit	schnittempfindlich bis mäßig schnittverträglich	3,8
Zeigerwerte	Futterwert	sehr geringwertiges Futter	1,9
	Wechselfeuchteanzeiger		8
	Giftpflanzen		4
	Überschw.anzeiger		7

Pflanzenartenliste

Gruppe / Pflanzenart	MS	M	W	Vs	St	PA	Ph	Sz	VS	V	G	cf	Rote Liste			
													§	HH	ND	SH
Tracheobionta (Gefäßpflanzen)																
Agrostis stolonifera (Ausläufer-Straußgras)	7	w		-												
Cirsium palustre (Sumpf-Kratzdistel)	7	w		-												
Comarum palustre (Sumpf-Blutauge)	7	w		-									V	3		
Equisetum palustre (Sumpf-Schachtelhalm)	7	w		-												
Galium palustre (Sumpf-Labkraut)	7	w		-												
Glyceria fluitans (Flutender Schwaden)	7	w		-												
Hottonia palustris (Wasserfeder)	7	w		-									b	V	V	V
Iris pseudacorus (Gelbe Schwertlilie)	7	w		-									b			
Juncus articulatus (Glieder-Binse)	7	w		-												
Juncus effusus (Flatter-Binse)	7	h		-												
Lemna minor (Kleine Wasserlinse)	7	h		-												
Lycopus europaeus (Gewöhnlicher Wolfstrapp)	7	w		-												
Lysimachia thyrsoiflora (Straußblütiger Gilbweiderich)	7	w		-										3	3	V
Lysimachia vulgaris (Gewöhnlicher Gilbweiderich)	7	w		-												
Lythrum salicaria (Blut-Weiderich)	7	w		-												
Myosotis scorpioides (Sumpf-Vergissmeinnicht)	7	w		-												V
Persicaria amphibia (Wasser-Knöterich)	7	w		-												
Phalaris arundinacea (Rohr-Glanzgras)	7	z		-												
Phragmites australis (Schilf)	7	h		-												
Ranunculus flammula (Brennender Hahnenfuß)	7	w		-												V
Rorippa amphibia (Wasser-Sumpfkresse)	7	w		-												
Sagittaria sagittifolia (Gewöhnliches Pfeilkraut)	7	w		-												
Salix cinerea (Grau-Weide)	7	w		-												
Scutellaria galericulata (Sumpf-Helmkraut)	7	w		-												
Sium latifolium (Breitblättriger Merk)	7	w		-										3		
Sparganium erectum (Ästiger Igelkolben)	7	h		-												
Stellaria palustris (Sumpf-Sternmiere)	7	w		-										V	3	3
Stratiotes aloides (Krebsschere)	7	w		-										b	3	3
Urtica dioica (Große Brennnessel)	7	w		-												
Vicia cracca (Vogel-Wicke)	7	w		-												

Erhebungsbogen

B

Projekt	Biotopkartierung Hamburg	Interne Nr.	37438
		DK5 DK5-GK	6826 6828
Handlungsbedarf	Nein	DK5 - Name	Stillhorn
Bearbeitung	BRA	Biotop-Nr. alt	362 165
Räumliche Abbildung	Linie	Kartierung	21.09.2005
Anzahl Abschnitte	1	Fläche / Länge [m²/m]	161,852
		Breite (lineare Abb.) [m]	3

Pflanzenartenliste

Gruppe / Pflanzenart	MS	M	W	Vs	St	PA	Ph	Sz	VS	V	G	cf	§	Rote Liste			
														HH	ND	SH	D
Anzahl Rote Liste Arten														6	1	7	4
Anzahl Arten														30			

MS: Mengensystem; M: Mengenangabe, W: Bewertung der Art (FFH-Monitoring), Vs: Vegetationsschicht, St: Status, PA: Autor Phänologie; Ph: Phänologie, Sz: Soziabilität, VS: Vitalitätssystem; V: Vitalität, G: Geschlecht, cf: unsichere Bestimmung, §: Schutz nach BNatSchG, HH: Rote Liste Hamburg, Nds: Rote Liste Niedersachsen, SH: Rote Liste Schleswig-Holstein, D: Rote Liste Deutschland

Tierartenliste

		Rote Liste				FFH						
		B	A	S	G	H	H	N	D	S	H	V
	1	B	A	S	G	H	H	N	D	S	H	V
	2	Anzahl				Anzahltyp						
	3	Anzahl geschätzt				Geschlecht						
	4	Methode				Verhalten						
	5	Nachweis										
Amphibien												
Bufo bufo (Erdkröte)	1	b		V								
	2	1										
	3											
	4											
	5	juveniles Tier										
Bufo bufo (Erdkröte)	1	b		V								
	2	1										
	3											
	4											
	5	Larve/Schlüpfling/diesjährig										
Rana arvalis (Moorfrosch)	1	s		3	3		3				v	
	2	1										
	3											
	4											
	5	adultes Tier/Imago										
Rana arvalis (Moorfrosch)	1	s		3	3		3				v	
	2											
	3	2-5										
	4											
	5	juveniles Tier										
Rana arvalis (Moorfrosch)	1	s		3	3		3				v	
	2	3										
	3											
	4											
	5	Larve/Schlüpfling/diesjährig										
Rana arvalis (Moorfrosch)	1	s		3	3		3				v	
	2	1										
	3											
	4											
	5	adultes Tier/Imago										

Erhebungsbogen

B

Projekt	Biotopkartierung Hamburg	Interne Nr.	37438
		DK5 DK5-GK	6826 6828
Handlungsbedarf	Nein	DK5 - Name	Stillhorn
Bearbeitung	BRA	Biotop-Nr. alt	362 165
Räumliche Abbildung	Linie	Kartierung	21.09.2005
Anzahl Abschnitte	1	Fläche / Länge [m²/m]	161,852
		Breite (lineare Abb.) [m]	3

Tierartenliste

	Rote Liste				FFH							
	B	A	S	G	HH	ND	SH	D	II	IV	V	
1	B ArtSchG				Anzahl				Anzahltyp			
2	Anzahl				Anzahl geschätzt				Geschlecht			
3	Anzahl geschätzt				Methode				Verhalten			
4	Methode				Nachweis							
5	Nachweis											