

Erhebungsbogen

B

Projekt	Biotopkartierung Hamburg	Interne Nr.	37542
		DK5 DK5-GK	6826 6828
		DK5 - Name	Stillhorn
Handlungsbedarf	Nein	Biotop-Nr. alt	361 163
Bearbeitung	BRA	Kartierung	21.09.2005
Räumliche Abbildung	Linie	Fläche / Länge [m²/m]	79,475
Anzahl Abschnitte	1	Breite (lineare Abb.) [m]	4

Gesetzlicher Schutz § 30 (2) 1.2 Natürliche oder naturnahe stehende Gewässer **Schutz nur teilweise** **Nein**

Gesamtbewertung	6 Wertvoll
– Alter	5 Biotop mittleren Alters, 20 bis 50 Jahre
– Belastungsgrad	6 Flächenhaft geringe oder örtlich stärkere oder Vorbelastung mit deutlichem Einfluß
– Ökolog. Funktion	7 Sehr hohe Bedeutung in einem Biotopkomplex, für den lokalen Biotopverbund oder als Puffer
– Seltenheit	6 Seltener Biotoptyp, ohne seltene oder bedrohte Pflges., ungesättigtes Artenspektrum, reliktsiche RL-Arten

Bestandsbeschreibung

In jüngerer Zeit unterhaltener, ausgehobener Quergraben, Verbindungsgraben zwischen einigen Beetgräben im Gebiet. Mit ca. 2 m breiter Wasserfläche, ca. 0,5 m unter dem benachbarten Gelände gelegen. Die Wasseroberfläche fast vollständig überwachsen von einem Krebscherenbestand, daneben größeren Anteilen von Wasserlinse, die einen relativ hohen Nährstoffgehalt anzeigen. In den unteren Ufern auf schmalem Saum mit nitrophytischen Röhrichten aus Igel-Kolben, Wasserschwadern und einigen Hochstauden, teils vermutlich etwas blütenreich. Die Ufer sind mäßig steil geneigt, etwas zertreten von seltener Beweidung. Derzeit schließt überall ungenutztes, hochwüchsiges, etwas ruderal aufgewachsenes Grünland an, durchsetzt mit Feucharten. Das Wasser ist ca. 20 cm tief, teils etwas mehr getrübt. Die Pflanzen wirken teils etwas geschädigt. Der Graben entwässert den im Westen angeschlossenen "Krebscherengraben" und stellt eine direkte Verbindung zur Neue Höder Wettern her.
Als artenreicher Krebscherengraben nach § 30 BNatSchG geschützt.

Vorkommen an Biotoptypen

1	TF	Typ	HF	F.Anteil
2	BTYP	Biotoptyp	- gesetzl. Grundl.	
3	Zusatz	Zusatz zum Biotoptypen		
4	LRT	Lebensraumtyp		
1	1		Ja	100 %
2	FGR	Nährstoffreicher Graben mit Stillgewässercharakter (2000)		
3	gk	Krebscheren-Typ (gk)		

Räumliche Lage

Lagebeschreibung			
Nachbarnutzung/en			
Rechtswert (X)	568556	Hochwert (Y)	5927339
Bezirk	Hamburg-Mitte	Naturraum	Elbinsel Wilhelmsburg (673.01)
Stadtteil (OT-Nr.)	Wilhelmsburg (135)	Gemarkung	Wilhelmsburg (147)
Digitaler Grünplan	<input type="checkbox"/> Hafengesamtgebiet	<input type="checkbox"/> Ramsargebiet	<input type="checkbox"/> EG-Vogelschutzgeb.
Ausgleichsflächen	<input checked="" type="checkbox"/> Biosphärenreservat	<input type="checkbox"/> Nationalpark	<input type="checkbox"/>
NSG / ND / LSG	LSG Wilhelmsburger Elbinsel [HH-2050 / Anteil: 100%]		
FFH-GEBIET			
Wasserschutzgebiet			

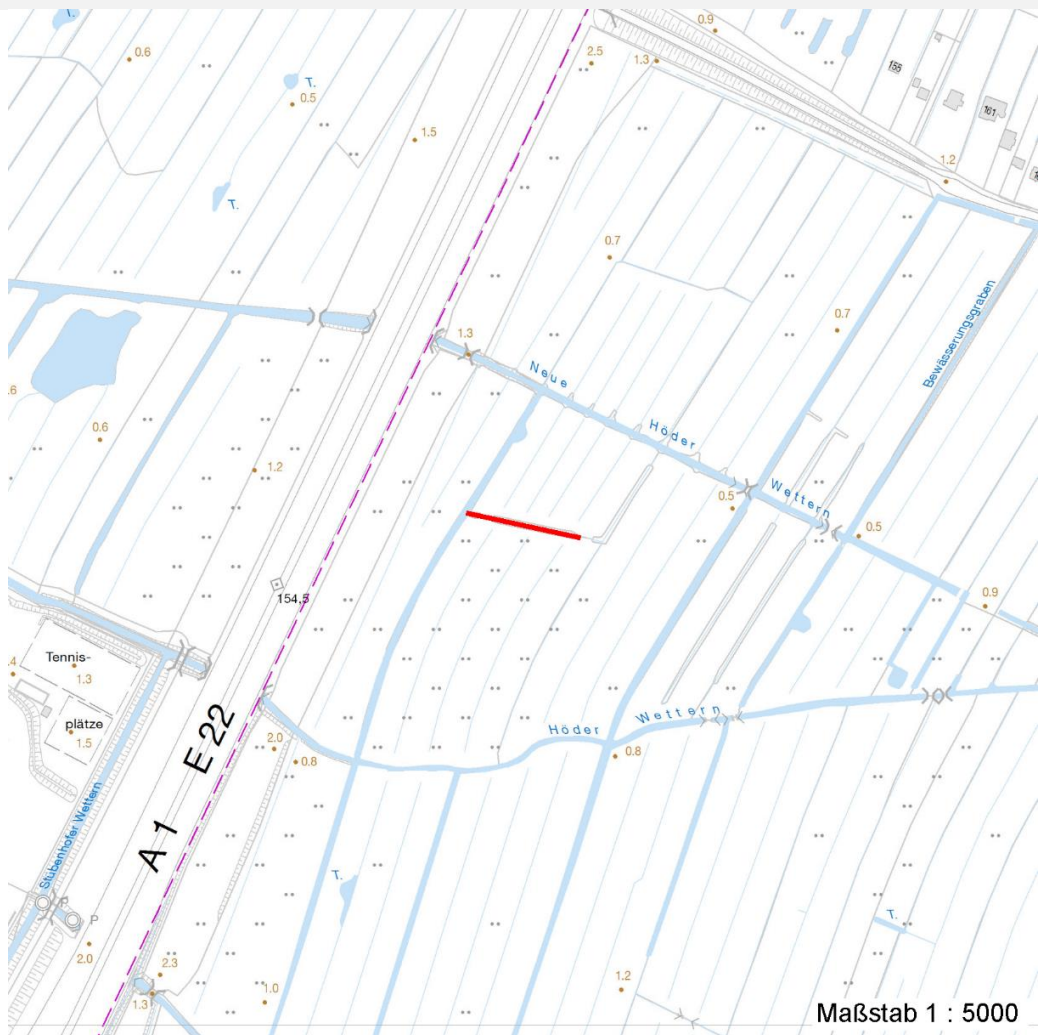
Erhebungsbogen

B

Projekt	Biotopkartierung Hamburg	Interne Nr.	37542	
		DK5 DK5-GK	6826	6828
		DK5 - Name	Stillhorn	
Handlungsbedarf	Nein	Biotop-Nr. alt	361	163
Bearbeitung	BRA	Kartierung	21.09.2005	
Räumliche Abbildung	Linie	Fläche / Länge [m²/m]	79,475	
Anzahl Abschnitte	1	Breite (lineare Abb.) [m]	4	

Räumliche Lage

Karte



Weitere Erhebungsbögen

Interne Nr.	Interne Nr. Zuordnung	DK5	Biotop-Nr.	Kartierung	Zuordnung	DK5 (GK)	Biotop-Nr. (alt)
37542	37545	6826	361	02.09.2001	K	6828	163

Zuordnung: N = nachfolgende Kartierung, K = weitere Kartierungen (zeitlich vorher oder nachher)

Weitere Angaben

Merkmal	Wert
Auswertung	
Gefährdung / Einflüsse	Vermutlich Wasserstandsschwankungen, belastetes Wasser, Übersattung
Wertgesichtspunkte	Große Bestände stark gefährdeter Arten, als Laichgewässer für Amphibien geeignet, als Libellen-Laichgewässer geeignet, insgesamt derzeit noch recht wertvoll, jedoch mit Degradierungstendenzen durch Wasserstandsschwankungen und Übersattung

Erhebungsbogen

B

Projekt	Biotopkartierung Hamburg	Interne Nr.	37542
		DK5 DK5-GK	6826 6828
Handlungsbedarf	Nein	DK5 - Name	Stillhorn
Bearbeitung	BRA	Biotop-Nr. alt	361 163
Räumliche Abbildung	Linie	Kartierung	21.09.2005
Anzahl Abschnitte	1	Fläche / Länge [m²/m]	79,475
		Breite (lineare Abb.) [m]	4

Weitere Angaben

Merkmal	Wert
Maßnahmen	Graben abschnittsweise unterhalten, Wasserstand im Gebiet insgesamt auf hohem Niveau einstauen und stabil halten, Randbereiche nutzen.

Teilflächenbeschreibung

Teilflächentyp		Teilflächen-Nr.	1
Biotoptyp	Nährstoffreicher Graben mit Stillgewässercharakter (2000)	Biotoptyp	FGR
- Zusatz	Krebsscheren-Typ (gk)	- gesetzl. Grundl.	
FFH-LRT		FFH-LRT	
Beschreibung		Entw.potential LRT	
		Hauptfläche	Ja
		Flächenanteil	100 %
		FFH-Unters.Fläche	Nein
		Saatgutfläche	Nein

Weitere Angaben

Merkmal	Wert
Boden	
Feuchte	11 - flaches Gewässer
Stickstoffgehalt	7 - stickstoffreich
Gewässer	
Böschungshöhe	0.50 m
Gewässertiefe	0.30 m
Breite	2.00 m
Wasserführung	g - gleichmäßige Wasserführung
Strömung	k - keine Strömung
Trübung	w - schwache Trübung
Standort, Relief	
Böschungsneigung	steil - 1:1 bis 1:2
Belichtung	7 - halbsonnig
Veg. - Soziologie	
BfN Schlüssel	01.0.01.01.2 - Hydrochariden-Gruppe (Froschbiß- und Krebsscherenges.) 27.0.01.01 - Phragmition australis (Röhrichte wenig bewegter Gewässer) 30.0.01.03 - Filipendulion (Mädesüß-Uferfluren)

Erhebungsbogen

B

Projekt	Biotopkartierung Hamburg	Interne Nr.	37542
		DK5 DK5-GK	6826 6828
Handlungsbedarf	Nein	DK5 - Name	Stillhorn
Bearbeitung	BRA	Biotop-Nr. alt	361 163
Räumliche Abbildung	Linie	Kartierung	21.09.2005
Anzahl Abschnitte	1	Fläche / Länge [m²/m]	79,475
		Breite (lineare Abb.) [m]	4

Zeigerwerte der Pflanzenartenliste (Auswertung)

Standort	Belichtung	halbsonnig	7,4
Boden	Feuchte	zeitweise wasserüberstaut	9,9
	Stickstoff (N)	stickstoffreich	6,6
	Reaktion	neutral	7,1
Vegetation	Mahdverträglichkeit	schnittempfindlich bis mäßig schnittverträglich	4,2
Zeigerwerte	Futterwert	geringwertiges Futter	2,9
	Wechselfeuchteanzeiger		4
	Giftpflanzen		5
	Überschw.anzeiger		4

Pflanzenartenliste

Gruppe / Pflanzenart	MS	M	W	Vs	St	PA	Ph	Sz	VS	V	G	cf	§	Rote Liste				
														HH	ND	SH	D	
Tracheobionta (Gefäßpflanzen)																		
Alopecurus pratensis (Wiesen-Fuchsschwanz)	7	w		-														
Butomus umbellatus (Schwanenblume)	7	w		-											3			
Cirsium arvense (Acker-Kratzdistel)	7	w		-														
Epilobium lamyi (Lamys Weidenröschen)	7	w		-														
Equisetum fluviatile (Teich-Schachtelhalm)	7	w		-														
Equisetum palustre (Sumpf-Schachtelhalm)	7	w		-														
Glyceria maxima (Wasser-Schwaden)	7	h		-														
Holcus lanatus (Wolliges Honiggras)	7	w		-														
Hottonia palustris (Wasserfeder)	7	w		-									b	V	V	V		
Hydrocharis morsus-ranae (Froschbiß)	7	w		-										V	V	V		
Iris pseudacorus (Gelbe Schwertlilie)	7	w		-									b					
Juncus articulatus (Glieder-Binse)	7	w		-														
Juncus effusus (Flatter-Binse)	7	z		-														
Lemna minor (Kleine Wasserlinse)	7	h		-														
Lemna trisulca (Dreifurchige Wasserlinse)	7	z		-										V				
Lycopus europaeus (Gewöhnlicher Wolfstrapp)	7	w		-														
Lysimachia thyriflora (Straußblütiger Gilbweiderich)	7	w		-										3	3	V		
Lysimachia vulgaris (Gewöhnlicher Gilbweiderich)	7	w		-														
Lythrum salicaria (Blut-Weiderich)	7	w		-														
Peplis portula (Sumpfquendel)	7	w		-										3	2	V		
Phalaris arundinacea (Rohr-Glanzgras)	7	z		-														
Phleum pratense (Wiesen-Lieschgras)	7	w		-														
Ranunculus lingua (Zungen-Hahnenfuß)	7	w		-										b	2	3	2	3
Rorippa amphibia (Wasser-Sumpfkresse)	7	w		-														
Rosa canina (Hunds-Rose)	7	w		-														
Rumex hydrolapathum (Fluss-Ampfer)	7	w		-														
Sagittaria sagittifolia (Gewöhnliches Pfeilkraut)	7	w		-														
Sium latifolium (Breitblättriger Merk)	7	w		-										3				
Sparganium emersum (Einfacher Igelkolben)	7	z		-														
Sparganium erectum (Ästiger Igelkolben)	7	h		-														
Stratiotes aloides (Krebsschere)	7	h		-										b	3	3	3	3
Urtica dioica (Große Brennessel)	7	w		-														

Erhebungsbogen

B

Projekt	Biotopkartierung Hamburg	Interne Nr.	37542
		DK5 DK5-GK	6826 6828
Handlungsbedarf	Nein	DK5 - Name	Stillhorn
Bearbeitung	BRA	Biotop-Nr. alt	361 163
Räumliche Abbildung	Linie	Kartierung	21.09.2005
Anzahl Abschnitte	1	Fläche / Länge [m²/m]	79,475
		Breite (lineare Abb.) [m]	4

Pflanzenartenliste

Gruppe / Pflanzenart	MS	M	W	Vs	St	PA	Ph	Sz	VS	V	G	cf	§	Rote Liste			
														HH	ND	SH	D
Anzahl Rote Liste Arten														8	3	6	6
Anzahl Arten														32			

MS: Mengensystem; M: Mengenangabe, W: Bewertung der Art (FFH-Monitoring), Vs: Vegetationsschicht, St: Status, PA: Autor Phänologie; Ph: Phänologie, Sz: Soziabilität, VS: Vitalitätssystem; V: Vitalität, G: Geschlecht, cf: unsichere Bestimmung, §: Schutz nach BNatSchG, HH: Rote Liste Hamburg, Nds: Rote Liste Niedersachsen, SH: Rote Liste Schleswig-Holstein, D: Rote Liste Deutschland

Tierartenliste

		Rote Liste				FFH						
		B	A	S	G	H	H	N	D	S	H	V
1	B	A	S	G	H	H	N	D	S	H	V	
2	Anzahl								Anzahltyp			
3	Anzahl geschätzt								Geschlecht			
4	Methode								Verhalten			
5	Nachweis											
Amphibien												
Rana arvalis (Moorfrosch)	1	s		3	3			3			v	
	2											
	3	2-5										
	4											
	5	juveniles Tier										
Rana arvalis (Moorfrosch)	1	s		3	3			3			v	
	2	3										
	3											
	4											
	5	Larve/Schlüpfling/diesjährig										