

Erhebungsbogen

B

Projekt	Biotopkartierung Hamburg	Interne Nr.	37430
		DK5 DK5-GK	6826 6828
		DK5 - Name	Stillhorn
Handlungsbedarf	Nein	Biotop-Nr. alt	360 162
Bearbeitung	BRA	Kartierung	21.09.2005
Räumliche Abbildung	Linie	Fläche / Länge [m²/m]	164,152
Anzahl Abschnitte	1	Breite (lineare Abb.) [m]	4

Gesetzlicher Schutz **_ kein gesetzl. Schutz kein gesetzlich geschütztes Biotop** **Schutz nur teilweise** **Nein**

Gesamtbewertung	5	Noch wertvoll, gut entwicklungsfähig
– Alter	5	Biotop mittleren Alters, 20 bis 50 Jahre
– Belastungsgrad	5	Flächenhaft mittlere oder örtlich starke Belastung
– Ökolog. Funktion	6	Hohe Bedeutung in einem Biotopkomplex, für den lokalen Biotopverbund oder als Puffer
– Seltenheit	5	Seltener Biotoptyp, floristisch stark verarmt, ohne seltener Pflges. od. verbr. artenreicher Biotoptyp

Bestandsbeschreibung

Dauerhaft wasserführender Graben mit Wasseroberfläche von bis zu 2 m Breite, ca. 0,5 m unter dem benachbarten Gelände. Fast vollständig überwachsen von einem dichten Bestand aus Ästigem Igel-Kolben. Dieser geht in wüchsige, halbruderale, röhrlichtartige Bestände der benachbarten, feuchten Wiesenbereiche über. Die Vegetation ist insgesamt sehr hochwüchsig und dicht, das Gewässer entsprechend stark überschattet. Die Wassertiefen liegen um 20 cm. Das Wasser ist etwas bräunlich-anmoorig gefärbt, klar, vermutlich aufgrund der starken Beschattung relativ artenarm bewachsen. Niedermoortypisch ist ein großer Bestand von Straußblütigem Gilbweiderich in allen Ufern sowie der recht große Bestand von Hunds-Reitgras.

Vorkommen an Biotoptypen

1	TF	Typ	HF	F.Anteil
2	BTYP	Biotoptyp	- gesetzl. Grundl.	
3	Zusatz	Zusatz zum Biotoptypen		
4	LRT	Lebensraumtyp		
1	1		Ja	100 %
2	FGR	Nährstoffreicher Graben mit Stillgewässercharakter (2000)		
3	gr	Röhrlicht-Typ (gr)		

Räumliche Lage

Lagebeschreibung

Nachbarnutzung/en

Rechtswert (X)	568502	Hochwert (Y)	5927261
Bezirk	Hamburg-Mitte	Naturraum	Elbinsel Wilhelmsburg (673.01)
Stadtteil (OT-Nr.)	Wilhelmsburg (135)	Gemarkung	Wilhelmsburg (147)
Digitaler Grünplan	<input type="checkbox"/> Hafengesamtgebiet	<input type="checkbox"/> Ramsargebiet	<input type="checkbox"/> EG-Vogelschutzgeb.
Ausgleichsflächen	<input checked="" type="checkbox"/> Biosphärenreservat	<input type="checkbox"/> Nationalpark	<input type="checkbox"/>
NSG / ND / LSG	LSG Wilhelmsburger Elbinsel [HH-2050 / Anteil: 100%]		
FFH-GEBIET			
Wasserschutzgebiet			

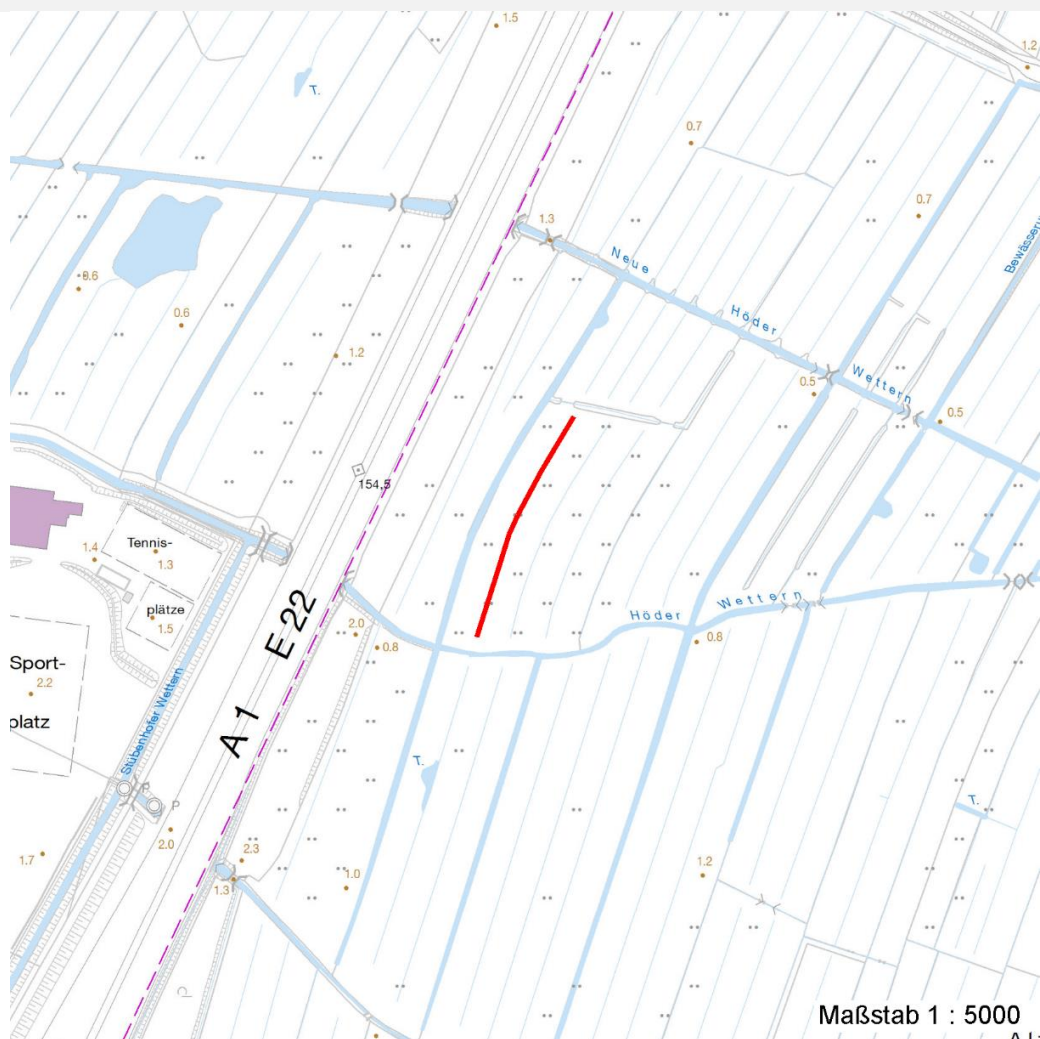
Erhebungsbogen

B

Projekt	Biotopkartierung Hamburg	Interne Nr.	37430
		DK5 DK5-GK	6826 6828
		DK5 - Name	Stillhorn
Handlungsbedarf	Nein	Biotop-Nr. alt	360 162
Bearbeitung	BRA	Kartierung	21.09.2005
Räumliche Abbildung	Linie	Fläche / Länge [m²/m]	164,152
Anzahl Abschnitte	1	Breite (lineare Abb.) [m]	4

Räumliche Lage

Karte



Weitere Erhebungsbögen

Interne Nr.	Interne Nr. Zuordnung	DK5	Biotop-Nr.	Kartierung	Zuordnung	DK5 (GK)	Biotop-Nr. (alt)
37430	37437	6826	360	02.09.2001	K	6828	162
37430	98521	6826	1429	02.09.2014	N		
37430	98524	6826	1432	02.09.2014	N		

Zuordnung: N = nachfolgende Kartierung, K = weitere Kartierungen (zeitlich vorher oder nachher)

Weitere Angaben

Merkmal	Wert
Auswertung Gefährdung / Einflüsse	Starke Überschattung durch sehr wüchsige Röhrichtbestände, Verlust offener Wasserflächen, Verarmung der Artenvielfalt, hohe Nährstoffgehalte des Standortes, Unternutzung der Uferbereiche, recht niedrige oberflächenferne Wasserstände.

Erhebungsbogen

B

Projekt	Biotopkartierung Hamburg	Interne Nr.	37430
		DK5 DK5-GK	6826 6828
Handlungsbedarf	Nein	DK5 - Name	Stillhorn
Bearbeitung	BRA	Biotop-Nr. alt	360 162
Räumliche Abbildung	Linie	Kartierung	21.09.2005
Anzahl Abschnitte	1	Fläche / Länge [m²/m]	164,152
		Breite (lineare Abb.) [m]	4

Weitere Angaben

Merkmal	Wert
Wertgesichtspunkte	Dauerhafte Wasserführung, Vorkommen gefährdeter Arten in größerer Zahl, als Laichgewässer für Amphibien zum Teil geeignet.
Maßnahmen	Wasserstand im Gebiet dringend um einige Dezimeter anheben, Wasserhöhe einstauen, Nutzung der angrenzenden Flächen wieder aufnehmen.

Teilflächenbeschreibung

Teilflächentyp		Teilflächen-Nr.	1
Biotoptyp	Nährstoffreicher Graben mit Stillgewässercharakter (2000)	Biotoptyp	FGR
- Zusatz	Röhricht-Typ (gr)	- gesetzl. Grundl.	
FFH-LRT		FFH-LRT	
Beschreibung		Entw.potential LRT	
		Hauptfläche	Ja
		Flächenanteil	100 %
		FFH-Unters.Fläche	Nein
		Saatgutfläche	Nein

Weitere Angaben

Merkmal	Wert
Boden	
Feuchte	11 - flaches Gewässer
Stickstoffgehalt	6 - mäßig stickstoffarm bis stickstoffreich
Gewässer	
Böschungshöhe	0.50 m
Gewässertiefe	0.30 m
Breite	2.00 m
Wasserführung	g - gleichmäßige Wasserführung
Strömung	k - keine Strömung
Trübung	k - klar, keine Trübung
Färbung	bräunlich
Standort, Relief	
Böschungsneigung	flach - 1:2 bis 1:3
Belichtung	7 - halbsonnig
Veg. - Soziologie	
BfN Schlüssel	01.0.01.01.2 - Hydrochariden-Gruppe (Froschbiß- und Krebscherenges.) 27.0.01.01 - Phragmiton australis (Röhrichte wenig bewegter Gewässer)

Erhebungsbogen

B

Projekt	Biotopkartierung Hamburg		Interne Nr.	37430	
			DK5 DK5-GK	6826 6828	
Handlungsbedarf	Nein		DK5 - Name	Stillhorn	
Bearbeitung	BRA	Kopie	Nein	Biotop-Nr. alt	360 162
Räumliche Abbildung	Linie		Kartierung	21.09.2005	
Anzahl Abschnitte	1		Fläche / Länge [m²/m]	164,152	
			Breite (lineare Abb.) [m]	4	

Zeigerwerte der Pflanzenartenliste (Auswertung)

Standort	Belichtung	halbsonnig	7,2
Boden	Feuchte	zeitweise wasserüberstaut	10
	Stickstoff (N)	mäßig stickstoffarm bis stickstoffreich	6,4
	Reaktion	neutral	6,9
Vegetation	Mahdverträglichkeit	schnittempfindlich (nur Herbstschnitt vertragend)	3,2
Zeigerwerte	Futterwert	geringwertiges Futter	3,2
	Wechselfeuchteanzeiger		2
	Giftpflanzen		2
	Überschw.anzeiger		4

Pflanzenartenliste

Gruppe / Pflanzenart	MS	M	W	Vs	St	PA	Ph	Sz	VS	V	G	cf	§	Rote Liste				
														HH	ND	SH	D	
Tracheobionta (Gefäßpflanzen)																		
Calamagrostis canescens (Sumpf-Reitgras)	7	h		-														
Equisetum palustre (Sumpf-Schachtelhalm)	7	w		-														
Glyceria fluitans (Flutender Schwaden)	7	w		-														
Glyceria maxima (Wasser-Schwaden)	7	h		-														
Hottonia palustris (Wasserfeder)	7	z		-									b	V		V	V	
Iris pseudacorus (Gelbe Schwertlilie)	7	w		-									b					
Lemna minor (Kleine Wasserlinse)	7	h		-														
Lysimachia thyrsoflora (Straußblütiger Gilbweiderich)	7	z		-										3		3	V	
Lythrum salicaria (Blut-Weiderich)	7	w		-														
Persicaria amphibia (Wasser-Knöterich)	7	w		-														
Phalaris arundinacea (Rohr-Glanzgras)	7	w		-														
Rorippa amphibia (Wasser-Sumpfkresse)	7	w		-														
Rumex hydrolapathum (Fluss-Ampfer)	7	w		-														
Sparganium erectum (Ästiger Igelkolben)	7	h		-														
Stratiotes aloides (Krebsschere)	7	z		-										b	3	3	3	3
														Anzahl Rote Liste Arten				
														3 1 3 3				
														Anzahl Arten				
														15				

MS: Mengensystem; M: Mengenangabe, W: Bewertung der Art (FFH-Monitoring), Vs: Vegetationsschicht, St: Status, PA: Autor Phänologie; Ph: Phänologie, Sz: Soziabilität, VS: Vitalitätssystem; V: Vitalität, G: Geschlecht, cf: unsichere Bestimmung, §: Schutz nach BNatSchG, HH: Rote Liste Hamburg, Nds: Rote Liste Niedersachsen, SH: Rote Liste Schleswig-Holstein, D: Rote Liste Deutschland