

Erhebungsbogen

B

Projekt	Biotopkartierung Hamburg, Datenbestand aus FoxPro	Interne Nr.	36887
		DK5 DK5-GK	6826 6828
Handlungsbedarf	Ja	DK5 - Name	Stillhorn
Bearbeitung	PIP	Biotop-Nr. alt	35 34
Räumliche Abbildung	Fläche	Kartierung	15.07.1990
Anzahl Abschnitte	1	Fläche / Länge [m²/m]	11566,219
		Breite (lineare Abb.) [m]	

Gesetzlicher Schutz **_ kein gesetzl. Schutz kein gesetzlich geschütztes Biotop** **Schutz nur teilweise** **Nein**

Gesamtbewertung 0 keine Angabe

- Alter
- Belastungsgrad
- Ökolog. Funktion
- Seltenheit

Bestandsbeschreibung

Spezielle Nutzungen: Intensive Pferdeweide, Osterfeuerholz-Lager- u. Abbrenn platz; Gartenabfaelle des Eigners (Jenerseitedeich 65)

Nutzungsintensität: intensiv

Vorkommende Pflanzengesellschaften: keine Angabe

Vorkommen an Biotoptypen

1	TF	Typ	HF	F.Anteil
2	BTYP	Biotoptyp		- gesetzl. Grundl.
3	Zusatz	Zusatz zum Biotoptypen		
4	LRT	Lebensraumtyp		
1	1		Ja	96 %
2	G	Grünland (2000)		
4	kein LRT	kein Lebensraumtyp nach FFH-Richtlinie		
1	2			2 %
2	AK	Halbruderale Gras- und Staudenflur (2000)		
1	3			2 %
2	AP	Ruderalflur (2000)		

Räumliche Lage

Lagebeschreibung	Kirchdorf, n' Siedenfelder Weg, s' Jener-seite Wettren bei Jenerseitedeich 61/65		
Nachbarnutzung/en			
Rechtswert (X)	568527	Hochwert (Y)	5927904
Bezirk	Hamburg-Mitte	Naturraum	Elbinsel Wilhelmsburg (673.01)
Stadtteil (OT-Nr.)	Wilhelmsburg (136)	Gemarkung	Wilhelmsburg (147)
Digitaler Grünplan	<input type="checkbox"/> Hafengesamtgebiet	<input type="checkbox"/> Ramsargebiet	<input type="checkbox"/> EG-Vogelschutzgeb.
Ausgleichsflächen	<input checked="" type="checkbox"/> Biosphärenreservat	<input type="checkbox"/> Nationalpark	<input type="checkbox"/>
NSG / ND / LSG	LSG Wilhelmsburger Elbinsel [HH-2050 / Anteil: 100%]		
FFH-GEBIET			
Wasserschutzgebiet			

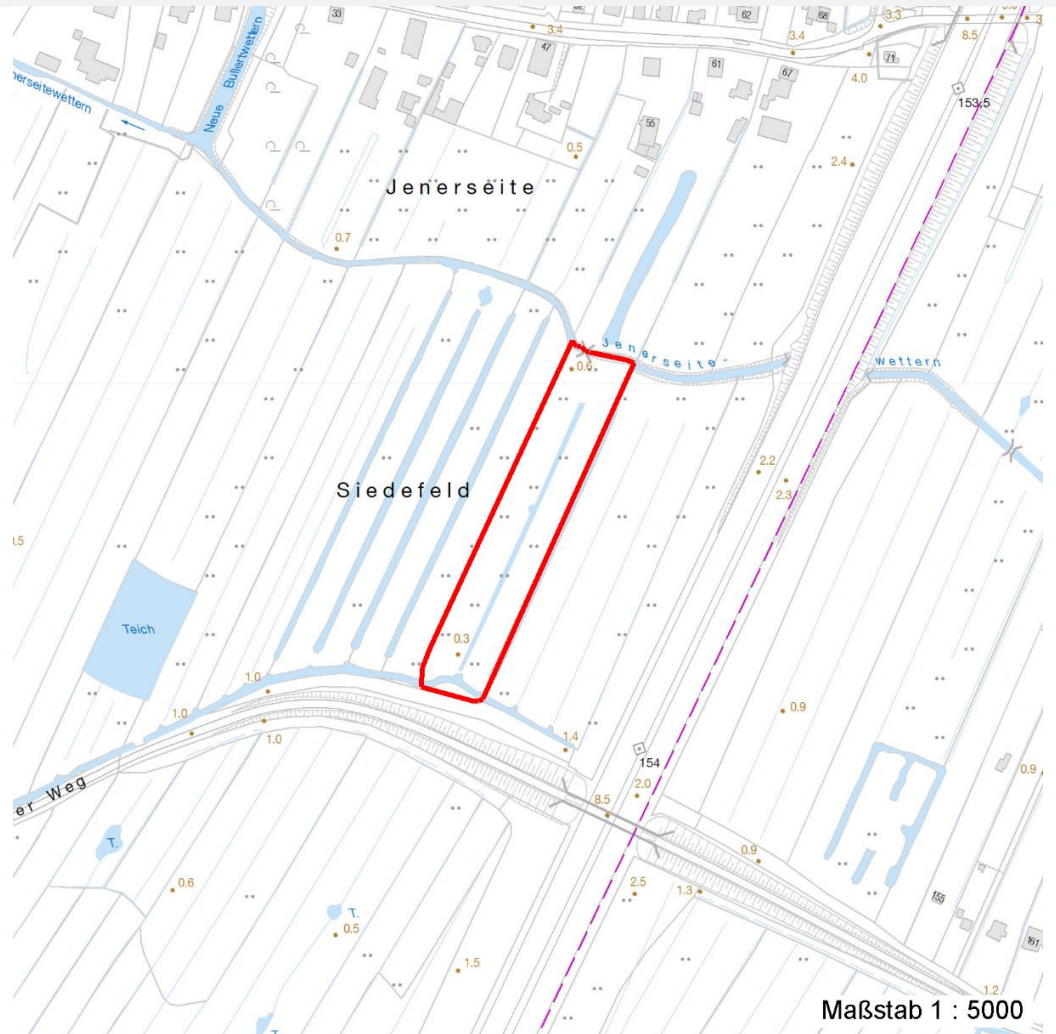
Erhebungsbogen

B

Projekt	Biotopkartierung Hamburg, Datenbestand aus FoxPro		Interne Nr.	36887	
			DK5 DK5-GK	6826	6828
			DK5 - Name	Stillhorn	
Handlungsbedarf	Ja		Biotop-Nr. alt	35	34
Bearbeitung	PIP	Kopie	Kartierung	15.07.1990	
Räumliche Abbildung	Fläche	Nein	Fläche / Länge [m²/m]	11566,219	
Anzahl Abschnitte	1		Breite (lineare Abb.) [m]		

Räumliche Lage

Karte



Weitere Erhebungsbögen

Interne Nr.	Interne Nr. Zuordnung	DK5	Biotop-Nr.	Kartierung	Zuordnung	DK5 (GK)	Biotop-Nr. (alt)
36887	36888	6826	35	04.10.1998	K	6828	34
36887	36891	6826	35	08.07.2002	K	6828	34
36887	36886	6826	35	12.08.2005	K	6828	34

Zuordnung: N = nachfolgende Kartierung, K = weitere Kartierungen (zeitlich vorher oder nachher)

Weitere Angaben

Merkmal	Wert
Auswertung Gefährdung / Einflüsse	Ablagerung von Muell / Gartenabfaellen schaedigung durch Feuer Trittbelastung durch Erholungsnutzung Mechanische Vernichtung/Beeintraechtigung des Spontanbew

Erhebungsbogen

B

Projekt	Biotopkartierung Hamburg, Datenbestand aus FoxPro	Interne Nr.	36887	
		DK5 DK5-GK	6826	6828
Handlungsbedarf	Ja	DK5 - Name	Stillhorn	
Bearbeitung	PIP	Biotop-Nr. alt	35	34
Räumliche Abbildung	Fläche	Kartierung	15.07.1990	
Anzahl Abschnitte	1	Fläche / Länge [m²/m]	11566,219	
		Breite (lineare Abb.) [m]		

Weitere Angaben

Merkmal	Wert
Wertgesichtspunkte	Florenverfaelschung durch Gartenpflanzen aus dem Gartenabfal Bebauung Bauplanung Kirchdorf, latente Gef. durch die o.g. Beeintraec Hoher Wildpflanzenanteil artenreiche Ausprägung Ufervegetation
Maßnahmen	Spontane Schlingpflanzenvegetation Extensivierung der Pflege und auch Nebennutzungen unterbinden
Schutzvorschlag	NSG - Naturschutzgebiet

Teilflächenbeschreibung

Teilflächentyp		Teilflächen-Nr.	1
Biotoptyp	Grünland (2000)	Biotoptyp	G
- Zusatz		- gesetzl. Grundl.	
FFH-LRT	kein Lebensraumtyp nach FFH-Richtlinie	FFH-LRT	kein LRT
Beschreibung		Entw.potential LRT	
Standort: Substrat: Lehm (natürlich)		Hauptfläche	Ja
		Flächenanteil	96 %
		FFH-Unters.Fläche	Nein
		Saatgutfläche	Nein

Weitere Angaben

Merkmal	Wert
Boden	
Feuchte	6 - mäßig feucht und wechselfeucht
Stickstoffgehalt	7 - stickstoffreich
Standort, Relief	
Relief	eben
Belichtung	8 - sonnig
Luft	keine Besonderheiten
Veg. - Deckg./Ant.	
1. Krautschicht	90 %

Erhebungsbogen

B

Projekt	Biotopkartierung Hamburg, Datenbestand aus FoxPro	Interne Nr. DK5 DK5-GK DK5 - Name	36887 6826 6828 Stillhorn
Handlungsbedarf	Ja	Biotop-Nr. alt	35 34
Bearbeitung	PIP	Kartierung	15.07.1990
Räumliche Abbildung	Fläche	Fläche / Länge [m²/m]	11566,219
Anzahl Abschnitte	1	Breite (lineare Abb.) [m]	

Zeigerwerte der Pflanzenartenliste (Auswertung)

Standort	Belichtung	halbsonnig	7,1
Boden	Feuchte	mäßig feucht und wechselfeucht	6,1
	Stickstoff (N)	mäßig stickstoffarm bis stickstoffreich	6
	Reaktion	schwach sauer	6,4
Vegetation	Mahdverträglichkeit	mäßig bis gut schnittverträglich (erster Schnitt nicht vor Mitte Juni)	6
Zeigerwerte	Futterwert	geringwertiges Futter	3,2
	Wechselfeuchteanzeiger		4
	Giftpflanzen		1
	Überschw.anzeiger		3

Pflanzenartenliste

Gruppe / Pflanzenart	MS	M	W	Vs	St	PA	Ph	Sz	VS	V	G	cf	§	Rote Liste			
														HH	ND	SH	D
Tracheobionta (Gefäßpflanzen)																	
Achillea millefolium agg. (Artengruppe Gewöhnliche Schafgarbe)	1	+		-													
Agrostis capillaris (Rotes Straußgras)	1	+		-													
Bellis perennis (Ausdauerndes Gänseblümchen)	7	w		-													
Carex hirta (Behaarte Segge)	1	+		-													
Cerastium holosteoides (Gewöhnliches Hornkraut)	1	+		-													
Cirsium arvense (Acker-Kratzdistel)	1	+		-													
Cirsium vulgare (Gewöhnliche Kratzdistel)	1	+		-													
Dactylis glomerata agg. (Artengruppe Wiesen-Knäuelgras)	1	+		-													
Equisetum palustre (Sumpf-Schachtelhalm)	1	+		-													
Fallopia convolvulus (Winden-Knöterich)	7	w		-													
Glechoma hederacea (Gundermann)	7	w		-													
Glyceria maxima (Wasser-Schwaden)	1	+		-													
Heracleum sphondylium (Wiesen-Bärenklau)	1	+		-													
Holcus lanatus (Wolliges Honiggras)	7	h		-													
Hypochaeris radicata (Gewöhnliches Ferkelkraut)	1	+		-													
Lolium perenne (Ausdauerndes Weidelgras)	1	+		-													
Lycopus europaeus (Gewöhnlicher Wolfstrapp)	1	+		-													
Matricaria discoidea (Strahlenlose Kamille)	1	+		-													
Persicaria amphibia (Wasser-Knöterich)	1	+		-													
Persicaria hydropiper (Wasserpfeffer)	1	+		-													
Persicaria lapathifolia (Ampfer-Knöterich)	1	+		-													
Persicaria maculosa (Floh-Knöterich)	1	+		-													
Phleum pratense agg. (Artengruppe Wiesen-Lieschgras)	1	+		-													
Plantago lanceolata (Spitz-Wegerich)	1	+		-													
Plantago major (Breit-Wegerich)	1	+		-													
Poa trivialis (Gewöhnliches Rispengras)	1	+		-													
Potentilla anserina (Gänse-Fingerkraut)	1	+		-													
Ranunculus repens (Kriechender Hahnenfuß)	1	+		-													
Rorippa sylvestris (Wilde Sumpfkresse)	1	+		-													
Rumex acetosa (Großer Sauerampfer)	1	+		-													
Rumex crispus (Krauser Ampfer)	1	+		-													

Erhebungsbogen

B

Projekt	Biotopkartierung Hamburg, Datenbestand aus FoxPro	Interne Nr. DK5 DK5-GK DK5 - Name Biotop-Nr. alt	36887 6826 Stillhorn 35 15.07.1990	6828 34
Handlungsbedarf Bearbeitung	Ja PIP	Kopie	Nein	
Räumliche Abbildung	Fläche	Fläche / Länge [m²/m]	11566,219	
Anzahl Abschnitte	1	Breite (lineare Abb.) [m]		

Pflanzenartenliste

Gruppe / Pflanzenart	MS	M	W	Vs	St	PA	Ph	Sz	VS	V	G	cf	§	Rote Liste				
														HH	ND	SH	D	
Rumex obtusifolius (Stumpfbältriger Ampfer)	1	+		-														
Rumex x pratensis (Stumpfbältriger Wiesen-Ampfer)	7	w		-														
Scorzoneroide autumnalis (Herbst-Löwenzahn)	1	+		-														
Sisymbrium officinale (Weg-Rauke)	7	w		-														
Stellaria aquatica (Wasser-Miere)	7	w		-														
Stellaria media agg. (Artengruppe Vogelmiere)	1	+		-														
Trifolium pratense (Rot-Klee)	1	+		-														
Trifolium repens (Weiß-Klee)	1	+		-														
Tripleurospermum perforatum (Geruchlose Kamille)	1	+		-														
Urtica dioica (Große Brennessel)	1	+		-														
Anzahl Rote Liste Arten																		
Anzahl Arten													41					

MS: Mengensystem; M: Mengenangabe, W: Bewertung der Art (FFH-Monitoring), Vs: Vegetationsschicht, St: Status, PA: Autor Phänologie; Ph: Phänologie, Sz: Soziabilität, VS: Vitalitätssystem; V: Vitalität, G: Geschlecht, cf: unsichere Bestimmung, §: Schutz nach BNatSchG, HH: Rote Liste Hamburg, Nds: Rote Liste Niedersachsen, SH: Rote Liste Schleswig-Holstein, D: Rote Liste Deutschland

Teilflächenbeschreibung

Teilflächentyp		Teilflächen-Nr.	2
Biotoptyp	Halbruderale Gras- und Staudenflur (2000)	Biotoptyp	AK
- Zusatz		- gesetzl. Grundl.	
FFH-LRT		FFH-LRT	
Beschreibung		Entw.potential LRT	
		Hauptfläche	
		Flächenanteil	2 %
		FFH-Unters.Fläche	Nein
		Saatgutfläche	Nein

Weitere Angaben

Merkmal	Wert
Standort, Relief	
Luft	keine Besonderheiten

Erhebungsbogen

B

Projekt	Biotopkartierung Hamburg, Datenbestand aus FoxPro	Interne Nr. DK5 DK5-GK	36887 6826	6828
Handlungsbedarf	Ja	DK5 - Name	Stillhorn	
Bearbeitung	PIP	Biotop-Nr. alt	35	34
Räumliche Abbildung	Fläche	Kartierung	15.07.1990	
Anzahl Abschnitte	1	Fläche / Länge [m²/m]	11566,219	
		Breite (lineare Abb.) [m]		

Zeigerwerte der Pflanzenartenliste (Auswertung)

Standort	Belichtung	halbsonnig	7
Boden	Feuchte	mäßig trocken und wechsell trocken	4,1
	Stickstoff (N)	stickstoffreich	7
	Reaktion	neutral	6,7
Vegetation	Mahdverträglichkeit	schnittempfindlich bis mäßig schnittverträglich	3,5
Zeigerwerte	Futterwert	wertloses Futter	0
	Wechselfeuchteanzeiger		0
	Giftpflanzen		0
	Überschw.anzeiger		0

Pflanzenartenliste

Gruppe / Pflanzenart	MS	M	W	Vs	St	PA	Ph	Sz	VS	V	G	cf	§	Rote Liste			
														HH	ND	SH	D
Tracheobionta (Gefäßpflanzen)																	
Chenopodium album (Weißer Gänsefuß)	7	h		-													
Cirsium vulgare (Gewöhnliche Kratzdistel)	7	w		-													
Fallopia convolvulus (Winden-Knöterich)	1	+		-													
Persicaria maculosa (Floh-Knöterich)	1	+		-													
Tripleurospermum perforatum (Geruchlose Kamille)	7	w		-													
Anzahl Rote Liste Arten																	
Anzahl Arten														5			

MS: Mengensystem; M: Mengenangabe, W: Bewertung der Art (FFH-Monitoring), Vs: Vegetationsschicht, St: Status, PA: Autor Phänologie; Ph: Phänologie, Sz: Soziabilität, VS: Vitalitätssystem; V: Vitalität, G: Geschlecht, cf: unsichere Bestimmung, §: Schutz nach BNatSchG, HH: Rote Liste Hamburg, Nds: Rote Liste Niedersachsen, SH: Rote Liste Schleswig-Holstein, D: Rote Liste Deutschland

Teilflächenbeschreibung

Teilflächentyp		Teilflächen-Nr.	3
Biotoptyp	Ruderalflur (2000)	Biotoptyp	AP
- Zusatz		- gesetzl. Grundl.	
FFH-LRT		FFH-LRT	
Beschreibung		Entw.potential LRT	
		Hauptfläche	
		Flächenanteil	2 %
		FFH-Unters.Fläche	Nein
		Saatgutfläche	Nein

Weitere Angaben

Merkmal	Wert
Standort, Relief	
Luft	keine Besonderheiten

Erhebungsbogen

B

Projekt	Biotopkartierung Hamburg, Datenbestand aus FoxPro	Interne Nr. DK5 DK5-GK DK5 - Name Biotop-Nr. alt	36887 6826 6828 Stillhorn 35 34
Handlungsbedarf	Ja	Kartierung	15.07.1990
Bearbeitung	PIP	Fläche / Länge [m²/m]	11566,219
Räumliche Abbildung	Fläche	Breite (lineare Abb.) [m]	
Anzahl Abschnitte	1		

Zeigerwerte der Pflanzenartenliste (Auswertung)

Standort	Belichtung	halbsonnig	7
Boden	Feuchte	mäßig feucht und wechselfeucht	6
	Stickstoff (N)	übermäßig stickstoffreich	8,8
	Reaktion	neutral	6,9
Vegetation	Mahdverträglichkeit	mäßig bis gut schnittverträglich (erster Schnitt nicht vor Mitte Juni)	6,2
Zeigerwerte	Futterwert	fast wertloses Futter	1
	Wechselfeuchteanzeiger		1
	Giftpflanzen		0
	Überschw.anzeiger		0

Pflanzenartenliste

Gruppe / Pflanzenart	MS	M	W	Vs	St	PA	Ph	Sz	VS	V	G	cf	§	Rote Liste			
														HH	ND	SH	D
Tracheobionta (Gefäßpflanzen)																	
Glechoma hederacea (Gundermann)	1	+		-													
Persicaria amphibia (Wasser-Knöterich)	1	+		-													
Phedimus spurius (Kaukasus-Fetthenne)	1	+		-													
Ranunculus repens (Kriechender Hahnenfuß)	1	+		-													
Rumex obtusifolius (Stumpfbältriger Ampfer)	7	d		-													
Sedum hispanicum (Spanische Fetthenne)	1	+		-													
Sedum rupestre (Felsen-Mauerpfeffer)	1	+		-									2		2		
Sedum spec. (Mauerpfeffer, Fetthenne)	1	+		-													
Urtica dioica (Große Brennessel)	7	h		-													
Anzahl Rote Liste Arten														1	1		
Anzahl Arten														9			

MS: Mengensystem; M: Mengenangabe, W: Bewertung der Art (FFH-Monitoring), Vs: Vegetationsschicht, St: Status, PA: Autor Phänologie; Ph: Phänologie, Sz: Soziabilität, VS: Vitalitätssystem; V: Vitalität, G: Geschlecht, cf: unsichere Bestimmung, §: Schutz nach BNatSchG, HH: Rote Liste Hamburg, Nds: Rote Liste Niedersachsen, SH: Rote Liste Schleswig-Holstein, D: Rote Liste Deutschland