

Erhebungsbogen

B

Projekt	Biotopkartierung Hamburg	Interne Nr.	37390
		DK5 DK5-GK	6826 6828
		DK5 - Name	Stillhorn
Handlungsbedarf	Nein	Biotop-Nr. alt	359 161
Bearbeitung	BRA	Kartierung	21.09.2005
Räumliche Abbildung	Linie	Fläche / Länge [m²/m]	208,738
Anzahl Abschnitte	2	Breite (lineare Abb.) [m]	4

Gesetzlicher Schutz **_ kein gesetzl. Schutz kein gesetzlich geschütztes Biotop** **Schutz nur teilweise** **Nein**

Gesamtbewertung	6	Wertvoll
– Alter	5	Biotop mittleren Alters, 20 bis 50 Jahre
– Belastungsgrad	6	Flächenhaft geringe oder örtlich stärkere oder Vorbelastung mit deutlichem Einfluß
– Ökolog. Funktion	7	Sehr hohe Bedeutung in einem Biotopkomplex, für den lokalen Biotopverbund oder als Puffer
– Seltenheit	5	Seltener Biotoptyp, floristisch stark verarmt, ohne seltener Pflges. od. verbr. artenreicher Biotoptyp

Bestandsbeschreibung

Dauerhaft wasserführender Graben mit bis zu 2 m breiter Wasserfläche, ca. 50 cm unter dem benachbarten Gelände gelegen, diese jedoch über große Abschnitte stark überwachsen von nitrophytischen Röhrichten mit Dominanz von Ästigem Igel-Kolben. Das Wasser jedoch mit dauerhaft offener Wasserfläche, guten Sichttiefen, stark durchwachsen von Wasserfederbeständen, teilweise von Froschbiß überwachsen, örtlich mit Flutrasenbildungen, mit nur wenig offenem Wasserkörper. Die Ufer sind mäßig steil geneigt, zeitweilig betreten, etwas abgetreten, aber kaum ruderalisiert, in Ufernähe häufig auch Bestände von Flatterbinse und Schlanksegge, im übrigen Übergänge zur benachbarten Grünlandvegetation.

Vorkommen an Biotoptypen

1	TF	Typ	HF	F.Anteil
2	BTYP	Biotoptyp		- gesetzl. Grundl.
3	Zusatz	Zusatz zum Biotoptypen		
4	LRT	Lebensraumtyp		
1	1		Ja	100 %
2	FGR	Nährstoffreicher Graben mit Stillgewässercharakter (2000)		
3	gr	Röhricht-Typ (gr)		

Räumliche Lage

Lagebeschreibung			
Nachbarnutzung/en			
Rechtswert (X)	568657	Hochwert (Y)	5927574
Bezirk	Hamburg-Mitte	Naturraum	Elbinsel Wilhelmsburg (673.01)
Stadtteil (OT-Nr.)	Wilhelmsburg (135)	Gemarkung	Wilhelmsburg (147)
Digitaler Grünplan	<input type="checkbox"/> Hafengesamtgebiet	<input type="checkbox"/> Ramsargebiet	<input type="checkbox"/> EG-Vogelschutzgeb.
Ausgleichsflächen	<input checked="" type="checkbox"/> Biosphärenreservat	<input type="checkbox"/> Nationalpark	<input type="checkbox"/>
NSG / ND / LSG	LSG Wilhelmsburger Elbinsel [HH-2050 / Anteil: 100%]		
FFH-GEBIET			
Wasserschutzgebiet			

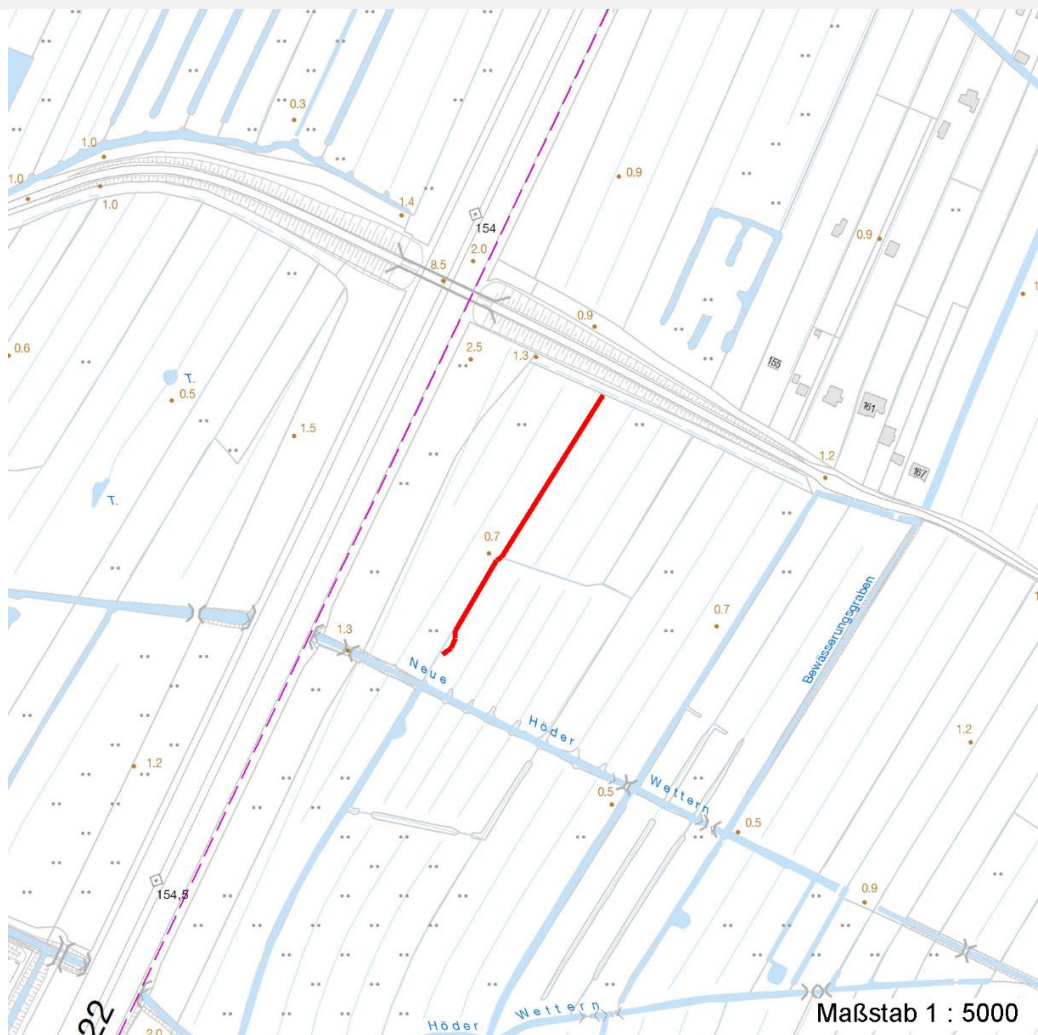
Erhebungsbogen

B

Projekt	Biotopkartierung Hamburg	Interne Nr.	37390	
		DK5 DK5-GK	6826	6828
Handlungsbedarf	Nein	DK5 - Name	Stillhorn	
Bearbeitung	BRA	Biotop-Nr. alt	359	161
Räumliche Abbildung	Linie	Kartierung	21.09.2005	
Anzahl Abschnitte	2	Fläche / Länge [m²/m]	208,738	
		Breite (lineare Abb.) [m]	4	

Räumliche Lage

Karte



Weitere Erhebungsbögen

Interne Nr.	Interne Nr. Zuordnung	DK5	Biotop-Nr.	Kartierung	Zuordnung	DK5 (GK)	Biotop-Nr. (alt)
37390	37366	6826	359	02.09.2001	K	6828	161
37390	98474	6826	1382	03.09.2014	N		

Zuordnung: N = nachfolgende Kartierung, K = weitere Kartierungen (zeitlich vorher oder nachher)

Weitere Angaben

Merkmal	Wert
Auswertung	
Gefährdung / Einflüsse	Deutliche Verlandungstendenzen, recht nitrophytisch, Beschattung, langfristiger Verlust der derzeit günstigen Eignung als Amphibien-Laichgewässer.
Wertgesichtspunkte	Dauerhafte Wasserführung, artenreich, Vorkommen gefährdeter Arten, Lebensraum für Libellen, Fische, Amphibien.

Erhebungsbogen

B

Projekt	Biotopkartierung Hamburg	Interne Nr.	37390
		DK5 DK5-GK	6826 6828
Handlungsbedarf	Nein	DK5 - Name	Stillhorn
Bearbeitung	BRA	Biotop-Nr. alt	359 161
Räumliche Abbildung	Linie	Kartierung	21.09.2005
Anzahl Abschnitte	2	Fläche / Länge [m²/m]	208,738
		Breite (lineare Abb.) [m]	4

Weitere Angaben

Merkmal	Wert
Maßnahmen	Dauerhafte Wasserführung erhalten, Gräben abschnittsweise schonend entkrauten.

Teilflächenbeschreibung

Teilflächentyp		Teilflächen-Nr.	1
Biotoptyp	Nährstoffreicher Graben mit Stillgewässercharakter (2000)	Biotoptyp	FGR
- Zusatz	Röhricht-Typ (gr)	- gesetzl. Grundl.	
FFH-LRT		FFH-LRT	
Beschreibung		Entw.potential LRT	
		Hauptfläche	Ja
		Flächenanteil	100 %
		FFH-Unters.Fläche	Nein
		Saatgutfläche	Nein

Weitere Angaben

Merkmal	Wert
Standort, Relief	
Zusätze - Btyp	gf - Froschbiß-Flußampfer-Typ

Zeigerwerte der Pflanzenartenliste (Auswertung)

Standort	Belichtung	halbsonnig	7,2
Boden	Feuchte	zeitweise wasserüberstaut	9,8
	Stickstoff (N)	mäßig stickstoffarm bis stickstoffreich	5,9
	Reaktion	schwach sauer	6,2
Vegetation	Mahdverträglichkeit	schnittempfindlich bis mäßig schnittverträglich	4,5
Zeigerwerte	Futterwert	sehr geringwertiges Futter	2,3
	Wechselfeuchteanzeiger		8
	Giftpflanzen		7
	Überschw.anzeiger		10

Pflanzenartenliste

Gruppe / Pflanzenart	MS	M	W	Vs	St	PA	Ph	Sz	VS	V	G	cf	Rote Liste					
													§	HH	ND	SH	D	
Tracheobionta (Gefäßpflanzen)																		
Agrostis stolonifera (Ausläufer-Straußgras)	7	z		-														
Alisma plantago-aquatica (Gewöhnlicher Froschlöffel)	7	w		-														
Bidens cernua (Nickender Zweizahn)	7	w		-														
Calla palustris (Sumpf-Calla)	7	w		-										b	V	3	3	V
Calystegia sepium (Zaun-Winde)	7	w		-														
Carex acuta (Schlank-Segge)	7	z		-														V
Carex hirta (Behaarte Segge)	7	w		-														
Cirsium palustre (Sumpf-Kratzdistel)	7	w		-														

Erhebungsbogen

B

Projekt	Biotopkartierung Hamburg		Interne Nr.	37390
			DK5 DK5-GK	6826 6828
Handlungsbedarf	Nein		DK5 - Name	Stillhorn
Bearbeitung	BRA	Kopie	Nein	Biotop-Nr. alt
Räumliche Abbildung	Linie			359 161
Anzahl Abschnitte	2			Kartierung
				21.09.2005
				Fläche / Länge [m²/m]
				208,738
				Breite (lineare Abb.) [m]
				4

Pflanzenartenliste

Gruppe / Pflanzenart	MS	M	W	Vs	St	PA	Ph	Sz	VS	V	G	cf	Rote Liste					
													§	HH	ND	SH	D	
Elodea canadensis (Kanadische Wasserpest)	7	z		-														
Elodea nuttallii (Nuttalls Wasserpest)	7	z		-														
Epilobium hirsutum (Zottiges Weidenröschen)	7	w		-														
Equisetum palustre (Sumpf-Schachtelhalm)	7	w		-														
Galium palustre (Sumpf-Labkraut)	7	w		-														
Glyceria fluitans (Flutender Schwaden)	7	z		-														
Glyceria maxima (Wasser-Schwaden)	7	z		-														
Holcus lanatus (Wolliges Honiggras)	7	w		-														
Hottonia palustris (Wasserfeder)	7	h		-										b	V		V	V
Hydrocharis morsus-ranae (Froschbiß)	7	h		-											V		V	V
Iris pseudacorus (Gelbe Schwertlilie)	7	w		-										b				
Juncus effusus (Flutter-Binse)	7	h		-														
Lemna minor (Kleine Wasserlinse)	7	z		-														
Lemna trisulca (Dreifurchige Wasserlinse)	7	z		-											V			
Linaria vulgaris (Gewöhnliches Leinkraut)	7	w		-														
Lycopus europaeus (Gewöhnlicher Wolfstrapp)	7	w		-														
Lysimachia thyriflora (Straußblütiger Gilbweiderich)	7	z		-											3		3	V
Lysimachia vulgaris (Gewöhnlicher Gilbweiderich)	7	w		-														
Lythrum salicaria (Blut-Weiderich)	7	w		-														
Myosotis scorpioides agg. (Artengruppe Sumpf-vergissmeinnicht)	7	w		-													V	
Nasturtium officinale (Echte Brunnenkresse)	7	w		-														
Oenanthe aquatica (Gemeiner Wasserfenchel)	7	w		-											V			
Persicaria amphibia (Wasser-Knöterich)	7	w		-														
Phalaris arundinacea (Rohr-Glanzgras)	7	w		-														
Poa palustris (Sumpf-Rispengras)	7	z		-														
Potamogeton acutifolius (Spitzblättriges Laichkraut)	7	w		-											3	3	3	3
Ranunculus flammula (Brennender Hahnenfuß)	7	w		-													V	
Ranunculus lingua (Zungen-Hahnenfuß)	7	w		-											b	2	3	2 3
Rorippa amphibia (Wasser-Sumpfkresse)	7	w		-														
Rosa canina (Hunds-Rose)	7	w		-														
Rumex hydrolapathum (Fluss-Ampfer)	7	z		-														
Sagittaria sagittifolia (Gewöhnliches Pfeilkraut)	7	w		-														
Salix cinerea (Grau-Weide)	7	w		-														
Sparganium erectum (Ästiger Igelkolben)	7	d		-														
Algae (Algen)																		
Chara vulgaris (Gewöhnliche Armleuchteralge)	7	z		-														R
Anzahl Rote Liste Arten													8	3	9	7		
Anzahl Arten													43					

MS: Mengensystem; M: Mengenangabe, W: Bewertung der Art (FFH-Monitoring), Vs: Vegetationsschicht, St: Status, PA: Autor Phänologie; Ph: Phänologie, Sz: Soziabilität, VS: Vitalitätssystem; V: Vitalität, G: Geschlecht, cf: unsichere Bestimmung, §: Schutz nach BNatSchG, HH: Rote Liste Hamburg, Nds: Rote Liste Niedersachsen, SH: Rote Liste Schleswig-Holstein, D: Rote Liste Deutschland

Erhebungsbogen

B

Projekt	Biotopkartierung Hamburg	Interne Nr.	37390
		DK5 DK5-GK	6826 6828
Handlungsbedarf	Nein	DK5 - Name	Stillhorn
Bearbeitung	BRA	Biotop-Nr. alt	359 161
Räumliche Abbildung	Linie	Kartierung	21.09.2005
Anzahl Abschnitte	2	Fläche / Länge [m²/m]	208,738
		Breite (lineare Abb.) [m]	4

Tierartenliste

	Rote Liste				FFH						
	B	A	Sch	G	HH	ND	SH	D	II	IV	V
	1	Anzahl		Anzahltyp							
	3	Anzahl geschätzt		Geschlecht							
	4	Methode		Verhalten							
	5	Nachweis									
Libellen											
Anax imperator (Große Königslibelle)	1	b					3				
	2	1									
	3										
	4										
Sympetrum vulgatum (Gemeine Heidelibelle)	1	b									
	2	1									
	3										
	4										