

Erhebungsbogen

B

Projekt	Amphibienkartierung Wilhelmsburger Osten	Interne Nr.	37525	
		DK5 DK5-GK	6826	6828
Handlungsbedarf	Nein	DK5 - Name	Stillhorn	
Bearbeitung	BRA	Biotop-Nr. alt	358	160
Räumliche Abbildung	Linie	Kartierung	02.09.2001	
Anzahl Abschnitte	1	Fläche / Länge [m²/m]	91,923	
		Breite (lineare Abb.) [m]		

Gesetzlicher Schutz kein gesetzl. Schutz **kein gesetzlich geschütztes Biotop** **Schutz nur teilweise** **Nein**

Gesamtbewertung	5	Noch wertvoll, gut entwicklungsfähig
– Alter	5	Biotop mittleren Alters, 20 bis 50 Jahre
– Belastungsgrad	5	Flächenhaft mittlere oder örtlich starke Belastung
– Ökolog. Funktion	7	Sehr hohe Bedeutung in einem Biotopkomplex, für den lokalen Biotopverbund oder als Puffer
– Seltenheit	5	Seltener Biotoptyp, floristisch stark verarmt, ohne seltener Pflges. od. verbr. artenreicher Biotoptyp

Bestandsbeschreibung

Rund 1-1,5m breiter Graben mit Wasserführung 20-40cm unter Flur, evtl. zeitweilig austrocknend, teils von Wasserlinsen bedeckt, teils von nitrophilen Röhrichten aus Wasserschwadern, Schank-Segge und Igelkolben intensiv überwachsen. Derzeit mit rund 10cm tiefer Wasserfläche. Seggen, Wasserfeder und dreifurchige Wasserlinse deuten auf den Niedermoorcharakter des Gebietes hin.

Vorkommen an Biotoptypen

1	TF	Typ	HF	F.Anteil
2	BTYP	Biotoptyp		- gesetzl. Grundl.
3	Zusatz	Zusatz zum Biotoptypen		
4	LRT	Lebensraumtyp		
1	1		Ja	100 %
2	FGR	Nährstoffreicher Graben mit Stillgewässercharakter (2000)		
3	gr	Röhricht-Typ (gr)		

Räumliche Lage

Lagebeschreibung	Südlich Siedenfelder Weg, östlich A1		
Nachbarnutzung/en	Weideflächen		
Rechtswert (X)	568638	Hochwert (Y)	5927452
Bezirk	Hamburg-Mitte	Naturraum	Elbinsel Wilhelmsburg (673.01)
Stadtteil (OT-Nr.)	Wilhelmsburg (135)	Gemarkung	Wilhelmsburg (147)
Digitaler Grünplan	<input type="checkbox"/> Hafengesamtgebiet	<input type="checkbox"/> Ramsargebiet	<input type="checkbox"/> EG-Vogelschutzgeb.
Ausgleichsflächen	<input checked="" type="checkbox"/> Biosphärenreservat	<input type="checkbox"/> Nationalpark	<input type="checkbox"/>
NSG / ND / LSG	LSG Wilhelmsburger Elbinsel [HH-2050 / Anteil: 100%]		
FFH-GEBIET			
Wasserschutzgebiet			

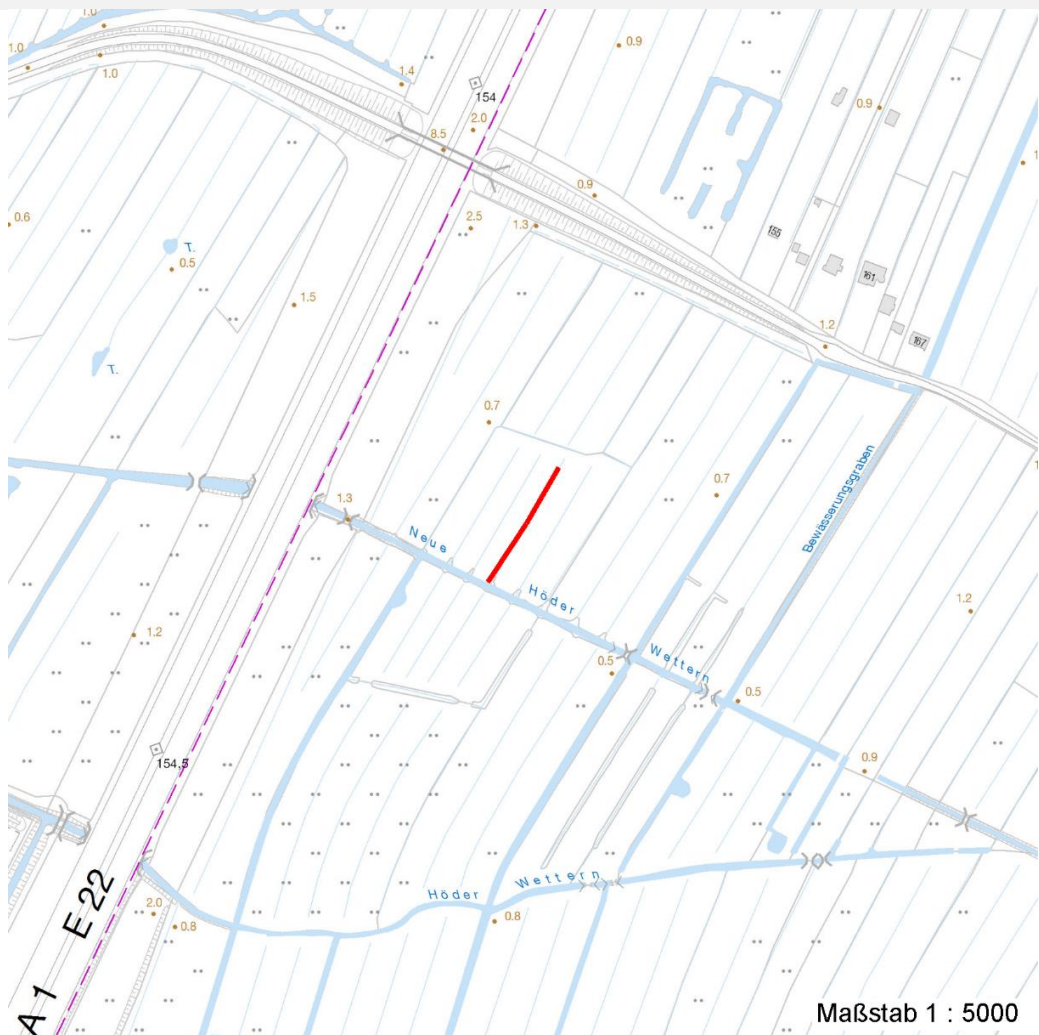
Erhebungsbogen

B

Projekt	Amphibienkartierung Wilhelmsburger Osten	Interne Nr.	37525	
		DK5 DK5-GK	6826	6828
		DK5 - Name	Stillhorn	
Handlungsbedarf	Nein	Biotop-Nr. alt	358	160
Bearbeitung	BRA	Kartierung	02.09.2001	
Räumliche Abbildung	Linie	Fläche / Länge [m²/m]	91,923	
Anzahl Abschnitte	1	Breite (lineare Abb.) [m]		

Räumliche Lage

Karte



Weitere Erhebungsbögen

Interne Nr.	Interne Nr. Zuordnung	DK5	Biotop-Nr.	Kartierung	Zuordnung	DK5 (GK)	Biotop-Nr. (alt)
37525	37258	6826	389	21.09.2005	N	6828	221
37525	37183	6826	334	04.10.1998	<	6828	105

Zuordnung: N = nachfolgende Kartierung, K = weitere Kartierungen (zeitlich vorher oder nachher)

Weitere Angaben

Merkmal	Wert
Auswertung	
Gefährdung / Einflüsse	Verlandung, Eutrophierung und Störung durch Beweidung der Ufer, zeitweilig austrocknend
Wertgesichtspunkte	Vorkommen gefährdeter Arten, Relikte niedermoortypischer Vegetation; Laichgewässer für Amphibien.

Erhebungsbogen

B

Projekt	Amphibienkartierung Wilhelmsburger Osten	Interne Nr. DK5 DK5-GK	37525 6826	6828
Handlungsbedarf	Nein	DK5 - Name	Stillhorn	
Bearbeitung	BRA	Biotop-Nr. alt	358	160
Räumliche Abbildung	Linie	Kartierung	02.09.2001	
Anzahl Abschnitte	1	Fläche / Länge [m²/m]	91,923	
		Breite (lineare Abb.) [m]		

Weitere Angaben

Merkmal	Wert
Maßnahmen	Wasserstand allgemein anheben und auf hohe Niveau sichern; extensive Grabenpflege betreiben; Nachbarflächen zeitweilig als Mähwiesen nutzen.

Teilflächenbeschreibung

Teilflächentyp		Teilflächen-Nr.	1
Biotoptyp	Nährstoffreicher Graben mit Stillgewässercharakter (2000)	Biotoptyp	FGR
- Zusatz	Röhricht-Typ (gr)	- gesetzl. Grundl.	
FFH-LRT		FFH-LRT	
Beschreibung		Entw.potential LRT	
		Hauptfläche	Ja
		Flächenanteil	100 %
		FFH-Unters.Fläche	Nein
		Saatgutfläche	Nein

Weitere Angaben

Merkmal	Wert
Gewässer	
Böschungshöhe	0.30 m
Gewässertiefe	0.10 m
Breite	1.50 m
Wasserführung	w - wechselnde Wasserstände
Strömung	k - keine Strömung
Trübung	k - klar, keine Trübung
Standort, Relief	
Böschungsneigung	flach - 1:2 bis 1:3

Zeigerwerte der Pflanzenartenliste (Auswertung)

Standort	Belichtung	halbsonnig	7,4
Boden	Feuchte	sehr naß	9,5
	Stickstoff (N)	mäßig stickstoffarm	5,4
	Reaktion	schwach sauer	6,4
Vegetation	Mahdverträglichkeit	mäßig schnittverträglich (erster Schnitt nicht vor 1. Juli)	4,7
Zeigerwerte	Futterwert	fast wertloses Futter	1,3
	Wechselfeuchteanzeiger		1
	Giftpflanzen		2
	Überschw.anzeiger		7

Pflanzenartenliste

Gruppe / Pflanzenart	MS	M	W	Vs	St	PA	Ph	Sz	VS	V	G	cf	Rote Liste					
													§	HH	ND	SH	D	
Tracheobionta (Gefäßpflanzen)																		
Agrostis capillaris (Rotes Straußgras)	7	w		-														
Bidens cernua (Nickender Zweizahn)	7	w		-														

Erhebungsbogen

B

Projekt	Amphibienkartierung Wilhelmsburger Osten	Interne Nr. DK5 DK5-GK	37525 6826	6828
Handlungsbedarf	Nein	DK5 - Name	Stillhorn	
Bearbeitung	BRA	Biotop-Nr. alt	358	160
Räumliche Abbildung	Linie	Kartierung	02.09.2001	
Anzahl Abschnitte	1	Fläche / Länge [m²/m]	91,923	
		Breite (lineare Abb.) [m]		

Pflanzenartenliste

Gruppe / Pflanzenart	MS	M	W	Vs	St	PA	Ph	Sz	VS	V	G	cf	§	Rote Liste					
														HH	ND	SH	D		
Carex acuta (Schlank-Segge)	7	h		-														V	
Cirsium palustre (Sumpf-Kratzdistel)	7	w		-															
Equisetum palustre (Sumpf-Schachtelhalm)	7	h		-															
Galium palustre (Sumpf-Labkraut)	7	w		-															
Glyceria fluitans (Flutender Schwaden)	7	w		-															
Glyceria maxima (Wasser-Schwaden)	7	h		-															
Hottonia palustris (Wasserfeder)	7	z		-									b	V			V	V	
Iris pseudacorus (Gelbe Schwertlilie)	7	z		-									b						
Juncus effusus (Flatter-Binse)	7	z		-															
Lemna minor (Kleine Wasserlinse)	7	h		-															
Lemna trisulca (Dreifurchige Wasserlinse)	7	w		-													V		
Lycopus europaeus (Gewöhnlicher Wolfstrapp)	7	w		-															
Lysimachia thyriflora (Straußblütiger Gilbweiderich)	7	z		-													3	3	V
Lythrum salicaria (Blut-Weiderich)	7	w		-															
Persicaria amphibia (Wasser-Knöterich)	7	w		-															
Sparganium erectum (Ästiger Igelkolben)	7	z		-															
Stellaria aquatica (Wasser-Miere)	7	w		-															
Anzahl Rote Liste Arten														3	3	2			
Anzahl Arten														19					

MS: Mengensystem; M: Mengenangabe, W: Bewertung der Art (FFH-Monitoring), Vs: Vegetationsschicht, St: Status, PA: Autor Phänologie; Ph: Phänologie, Sz: Soziabilität, VS: Vitalitätssystem; V: Vitalität, G: Geschlecht, cf: unsichere Bestimmung, §: Schutz nach BNatSchG, HH: Rote Liste Hamburg, Nds: Rote Liste Niedersachsen, SH: Rote Liste Schleswig-Holstein, D: Rote Liste Deutschland