

Erhebungsbogen

B

Projekt	Biotopkartierung Hamburg	Interne Nr.	37235
		DK5 DK5-GK	6826 6828
		DK5 - Name	Stillhorn
Handlungsbedarf	Nein	Biotop-Nr. alt	356 158
Bearbeitung	BRA	Kartierung	21.09.2005
Räumliche Abbildung	Linie	Fläche / Länge [m²/m]	465,334
Anzahl Abschnitte	3	Breite (lineare Abb.) [m]	3

Gesetzlicher Schutz § 30 (2) 1.2 Natürliche oder naturnahe stehende Gewässer **Schutz nur teilweise** **Nein**

Gesamtbewertung	6 Wertvoll
– Alter	6 Biotop mittleren Alters, 50 bis 100 Jahre
– Belastungsgrad	6 Flächenhaft geringe oder örtlich stärkere oder Vorbelastung mit deutlichem Einfluß
– Ökolog. Funktion	7 Sehr hohe Bedeutung in einem Biotopkomplex, für den lokalen Biotopverbund oder als Puffer
– Seltenheit	6 Seltener Biotoptyp, ohne seltene oder bedrohte Pflges., ungesättigtes Artenspektrum, reliktsische RL-Arten

Bestandsbeschreibung

Dauerhaft wasserführende Gräben mit Wasserführung ca. 0,4 bis 0,6 m unter dem benachbarten Gelände mit oft um 1 m bis 1,5 m breiter Wasserfläche, diese häufig vollständig durchwachsen von Nuttalls Wasserpest, jedoch auch von großen Anteilen Wasserstern, wobei eventuell mehrere Wassersternarten an der Vegetation beteiligt sind. Die Ufer sind beiderseits leicht zertreten, leicht befressen, jedoch zum überwiegenden Teil recht hochwüchsig, etwas ruderal geprägt, an der Wasserlinie mit hohen Anteilen nitrophytischer Röhrichtarten, hier höhere Anteile von Ästigem Igel-Kolben. Untergeordnet treten Flatterbinsenbestände und Flutrasenbestände in den Ufern auf. Das Wasser ist klar, ca. 0,2 bis 0,4 m tief, an der Wasseroberfläche teils auch von Wasserlinsen in größeren Beständen überwachsen. Es treten regelmäßig juvenile Moorfrösche im Gebiet auf, die darauf hindeuten, dass eine erfolgreiche Reproduktion in diesem Jahr stattgefunden hat.

Als artenreicher Wasserpest-Laichkraut-Graben nach § 30 BNatSchG geschützt.

Vorkommen an Biotoptypen

1	TF	Typ	HF	F.Anteil
2	BTYP	Biotoptyp	- gesetzl. Grundl.	
3	Zusatz	Zusatz zum Biotoptypen		
4	LRT	Lebensraumtyp		
1	1		Ja	100 %
2	FGM	Graben mittlerer Nährstoffgehalte mit Stillgewässercharakter (2000)		
3	gw	Wasserpest-Laichkraut-Typ (gw)		

Räumliche Lage

Lagebeschreibung	S. Siedenfelder Weg, Ö. A1		
Nachbarnutzung/en	Weideflächen, extensiv		
Rechtswert (X)	568735	Hochwert (Y)	5927482
Bezirk	Hamburg-Mitte	Naturraum	Elbinsel Wilhelmsburg (673.01)
Stadtteil (OT-Nr.)	Wilhelmsburg (135)	Gemarkung	Wilhelmsburg (147)
Digitaler Grünplan	<input type="checkbox"/> Hafengesamtgebiet	<input type="checkbox"/> Ramsargebiet	<input type="checkbox"/> EG-Vogelschutzgeb.
Ausgleichsflächen	<input checked="" type="checkbox"/> Biosphärenreservat	<input type="checkbox"/> Nationalpark	<input type="checkbox"/>
NSG / ND / LSG	LSG Wilhelmsburger Elbinsel [HH-2050 / Anteil: 100%]		
FFH-GEBIET			
Wasserschutzgebiet			

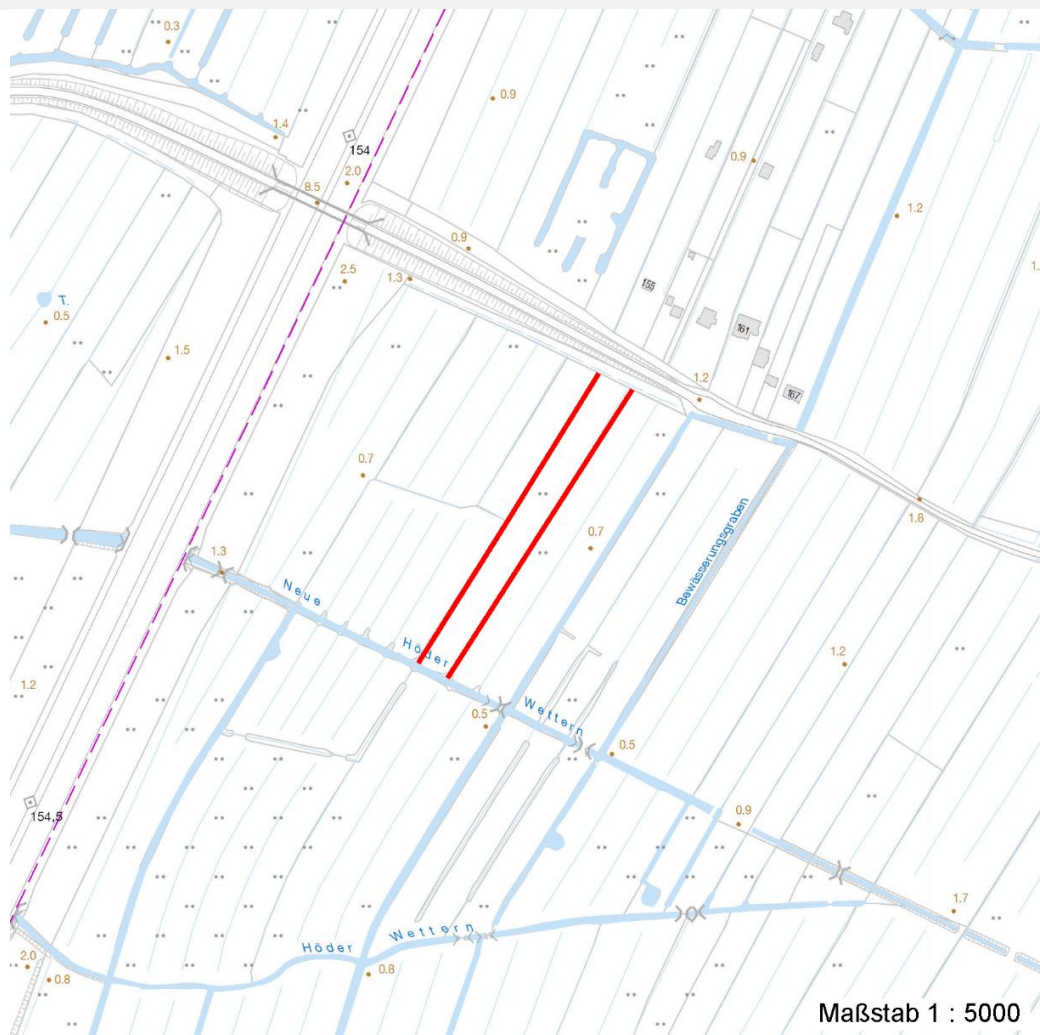
Erhebungsbogen

B

Projekt	Biotopkartierung Hamburg		Interne Nr.	37235	
			DK5 DK5-GK	6826	6828
Handlungsbedarf	Nein		DK5 - Name	Stillhorn	
Bearbeitung	BRA	Kopie	Nein	Biotop-Nr. alt	356 158
Räumliche Abbildung	Linie		Kartierung	21.09.2005	
Anzahl Abschnitte	3		Fläche / Länge [m²/m]	465,334	
			Breite (lineare Abb.) [m]	3	

Räumliche Lage

Karte



Weitere Erhebungsbögen

Interne Nr.	Interne Nr. Zuordnung	DK5	Biotop-Nr.	Kartierung	Zuordnung	DK5 (GK)	Biotop-Nr. (alt)
37235	37234	6826	356	02.09.2001	K	6828	158
37235	98480	6826	1388	04.09.2014	N		
37235	98481	6826	1389	25.08.2014	N		

Zuordnung: N = nachfolgende Kartierung, K = weitere Kartierungen (zeitlich vorher oder nachher)

Weitere Angaben

Merkmal	Wert
Auswertung Gefährdung / Einflüsse	Der Wasserstand ist stark vom Wasserstand in der Neuen Höder Wetternd abhängig und latent von einer Absenkung bedroht.

Erhebungsbogen

B

Projekt	Biotopkartierung Hamburg	Interne Nr.	37235
		DK5 DK5-GK	6826 6828
		DK5 - Name	Stillhorn
Handlungsbedarf	Nein	Biotop-Nr. alt	356 158
Bearbeitung	BRA	Kartierung	21.09.2005
Räumliche Abbildung	Linie	Fläche / Länge [m²/m]	465,334
Anzahl Abschnitte	3	Breite (lineare Abb.) [m]	3

Weitere Angaben

Merkmal	Wert
Wertgesichtspunkte	Dauerhafte Wasserführung, gute Wasserqualität, dichte Wasserpflanzenbestände, Vorkommen gefährdeter Arten, artenreich, recht naturnah eingewachsen, günstig als Amphibien- und Libellen-Laichgewässer.
Maßnahmen	Zukünftig abschnittsweise entkrauten, Bestände seltener und gefährdeter Arten schonen, offene Wasserfläche erhalten, Randnutzungen etwas intensivieren, dauerhaft hohe Wasserstände in der Neue Höder Wettern garantieren.

Teilflächenbeschreibung

Teilflächentyp		Teilflächen-Nr.	1
Biotoptyp	Graben mittlerer Nährstoffgehalte mit Stillgewässercharakter (2000)	Biotoptyp	FGM
- Zusatz	Wasserpest-Laichkraut-Typ (gw)	- gesetzl. Grundl.	
FFH-LRT		FFH-LRT	
Beschreibung		Entw.potential LRT	
		Hauptfläche	Ja
		Flächenanteil	100 %
		FFH-Unters.Fläche	Nein
		Saatgutfläche	Nein

Zeigerwerte der Pflanzenartenliste (Auswertung)

Standort	Belichtung	halbsonnig	7,1
Boden	Feuchte	sehr naß	9,3
	Stickstoff (N)	mäßig stickstoffarm bis stickstoffreich	6,1
	Reaktion	neutral	6,6
Vegetation	Mahdverträglichkeit	schnittempfindlich bis mäßig schnittverträglich	4,5
Zeigerwerte	Futterwert	sehr geringwertiges Futter	2,4
	Wechselfeuchteanzeiger		10
	Giftpflanzen		6
	Überschw.anzeiger		10

Pflanzenartenliste

Gruppe / Pflanzenart	MS	M	W	Vs	St	PA	Ph	Sz	VS	V	G	cf	§	Rote Liste			
														HH	ND	SH	D
Tracheobionta (Gefäßpflanzen)																	
Agrostis stolonifera (Ausläufer-Straußgras)	7	w		-													
Alisma plantago-aquatica (Gewöhnlicher Froschlöffel)	7	w		-													
Alnus glutinosa (Schwarz-Erle)	7	z		-													
Bidens cernua (Nickender Zweizahn)	7	w		-													
Callitriche palustris agg. (Artengruppe Sumpf-Wasserstern)	7	h		-										3			
Calystegia sepium (Zaun-Winde)	7	w		-													
Carex acuta (Schlank-Segge)	7	z		-											V		
Carex disticha (Zweizeilige Segge)	7	w		-										V	V		

Erhebungsbogen

B

Projekt	Biotopkartierung Hamburg		Interne Nr.	37235
			DK5 DK5-GK	6826 6828
Handlungsbedarf	Nein		DK5 - Name	Stillhorn
Bearbeitung	BRA	Kopie	Nein	Biotop-Nr. alt
Räumliche Abbildung	Linie			356 158
Anzahl Abschnitte	3			Kartierung
				21.09.2005
				Fläche / Länge [m²/m]
				465,334
				Breite (lineare Abb.) [m]
				3

Pflanzenartenliste

Gruppe / Pflanzenart	MS	M	W	Vs	St	PA	Ph	Sz	VS	V	G	cf	Rote Liste						
													§	HH	ND	SH	D		
Cirsium arvense (Acker-Kratzdistel)	7	w		-															
Cirsium palustre (Sumpf-Kratzdistel)	7	w		-															
Dactylis glomerata (Wiesen-Knäuelgras)	7	w		-															
Elodea nuttallii (Nuttalls Wasserpest)	7	h		-															
Epilobium angustifolium (Schmalblättriges Weidenröschen)	7	w		-															
Epilobium ciliatum (Drüsiges Weidenröschen)	7	w		-															
Epilobium hirsutum (Zottiges Weidenröschen)	7	w		-															
Equisetum palustre (Sumpf-Schachtelhalm)	7	z		-															
Glyceria fluitans (Flutender Schwaden)	7	w		-															
Glyceria maxima (Wasser-Schwaden)	7	w		-															
Holcus lanatus (Wolliges Honiggras)	7	w		-															
Hottonia palustris (Wasserfeder)	7	w		-										b	V		V	V	
Hydrocharis morsus-ranae (Froschbiß)	7	w		-											V		V	V	
Iris pseudacorus (Gelbe Schwertlilie)	7	w		-										b					
Juncus effusus (Flutter-Binse)	7	z		-															
Lemna minor (Kleine Wasserlinse)	7	w		-															
Lemna trisulca (Dreifurchige Wasserlinse)	7	w		-											V				
Lycopus europaeus (Gewöhnlicher Wolfstrapp)	7	w		-															
Lysimachia thyrsoflora (Straußblütiger Gilbweiderich)	7	w		-											3		3	V	
Lysimachia vulgaris (Gewöhnlicher Gilbweiderich)	7	w		-															
Lythrum salicaria (Blut-Weiderich)	7	w		-															
Myosotis scorpioides (Sumpf-Vergissmeinnicht)	7	w		-														V	
Myosotis scorpioides agg. (Artengruppe Sumpf-vergissmeinnicht)	7	w		-														V	
Oenanthe aquatica (Gemeiner Wasserfenchel)	7	w		-											V				
Persicaria amphibia (Wasser-Knöterich)	7	w		-															
Persicaria hydropiper (Wasserpfeffer)	7	w		-															
Persicaria lapathifolia (Ampfer-Knöterich)	7	w		-															
Phalaris arundinacea (Rohr-Glanzgras)	7	h		-															
Phragmites australis (Schilf)	7	w		-															
Potamogeton natans (Schwimmendes Laichkraut)	7	w		-															
Potentilla anserina (Gänse-Fingerkraut)	7	w		-															
Ranunculus flammula (Brennender Hahnenfuß)	7	w		-														V	
Ranunculus repens (Kriechender Hahnenfuß)	7	w		-															
Rorippa amphibia (Wasser-Sumpfkresse)	7	w		-															
Rosa canina (Hunds-Rose)	7	w		-															
Rubus armeniacus (Armenische Brombeere)	7	w		-															
Rumex hydrolapathum (Fluss-Ampfer)	7	w		-															
Sagittaria sagittifolia (Gewöhnliches Pfeilkraut)	7	w		-															
Solanum dulcamara (Bittersüßer Nachtschatten)	7	w		-															
Sparganium erectum (Ästiger Igelkolben)	7	h		-															
Spirodela polyrhiza (Vielwurzlige Teichlinse)	7	w		-															
Stratiotes aloides (Krebsschere)	7	w		-											b	3	3	3	3
Symphytum officinale (Echter Beinwell)	7	w		-															
Bryophyta (Moose)																			

Erhebungsbogen

B

Projekt	Biotopkartierung Hamburg	Interne Nr.	37235
		DK5 DK5-GK	6826 6828
Handlungsbedarf	Nein	DK5 - Name	Stillhorn
Bearbeitung	BRA	Biotop-Nr. alt	356 158
Räumliche Abbildung	Linie	Kartierung	21.09.2005
Anzahl Abschnitte	3	Fläche / Länge [m²/m]	465,334
		Breite (lineare Abb.) [m]	3

Pflanzenartenliste

Gruppe / Pflanzenart	MS	M	W	Vs	St	PA	Ph	Sz	VS	V	G	cf	§	Rote Liste			
														HH	ND	SH	D
Riccia fluitans (Schwimmendes Sternlebermoos)	7	w		-													
Anzahl Rote Liste Arten														7	2	9	4
Anzahl Arten														52			

MS: Mengensystem; M: Mengenangabe, W: Bewertung der Art (FFH-Monitoring), Vs: Vegetationsschicht, St: Status, PA: Autor Phänologie; Ph: Phänologie, Sz: Soziabilität, VS: Vitalitätssystem; V: Vitalität, G: Geschlecht, cf: unsichere Bestimmung, §: Schutz nach BNatSchG, HH: Rote Liste Hamburg, Nds: Rote Liste Niedersachsen, SH: Rote Liste Schleswig-Holstein, D: Rote Liste Deutschland